

# สรุปสถานการณ์น้ำ

## ประจำวันที ๑ ธันวาคม ๒๕๖๔



### สรุปพื้นที่เฝ้าระวัง

- **เฝ้าระวัง** ในช่วงวันที่ ๑ - ๒ ธ.ค. ๖๔ ภาคใต้จะมีฝนตกหนักถึงมากบริเวณภาคใต้ฝั่งตะวันออก โดยเฉพาะบริเวณ **จังหวัดชุมพร ระนอง สุราษฎร์ธานี นครศรีธรรมราช กระบี่ พัทลุง สงขลา ตรัง ปัตตานี และนราธิวาส** อาจส่งผลให้เกิดน้ำท่วมฉับพลันและน้ำป่าไหลหลากได้ ขอให้เฝ้าติดตามสถานการณ์อย่างใกล้ชิด
- **เฝ้าระวัง** ในช่วงวันที่ ๑ - ๒ ธ.ค. ๖๔ ลมตะวันออกเฉียงเหนือที่พัดปกคลุมบริเวณภาคใต้และอ่าวไทยมีกำลังแรง ส่งผลให้ทะเล **ฝั่งอ่าวไทย** มีคลื่นแรงขึ้นโดยจะมีคลื่นสูงประมาณ ๒.๐ - ๓.๐ เมตร

### กลุ่มเบขพบ

- มีกลุ่มเมฆฝนปกคลุมหนาแน่นบริเวณภาคใต้

### ปริมาณฝนสะสม ๒๔ ชั่วโมงที่พบบน

- ประเทศไทยมีฝนตกเล็กน้อยถึงปานกลางในบางบริเวณตอนบนของประเทศ และมีฝนตกหนักถึงหนักมากบริเวณภาคใต้ โดยมีฝนตกหนักบริเวณ **จังหวัดชุมพร ๕๕๖ มิลลิเมตร ระนอง ๑๒๘ มิลลิเมตร สุราษฎร์ธานี ๑๒๗ มิลลิเมตร นครศรีธรรมราช ๖๓ มิลลิเมตร ภูเก็ต ๕๒ มิลลิเมตร และพัทลุง ๕๑ มิลลิเมตร**

### ระดับน้ำในแม่น้ำสำคัญ

- ระดับน้ำในแม่น้ำสายหลักบริเวณภาคเหนือมี **ระดับน้ำน้อยถึงระดับน้ำปานกลาง** ภาคตะวันออกเฉียงเหนือ ภาคตะวันออก และภาคกลาง มีระดับน้ำปานกลางถึง **ระดับน้ำมาก** ส่วนภาคใต้มี **ระดับน้ำน้อยถึงระดับน้ำปานกลาง** และพบน้ำล้นตลิ่งในพื้นที่ดังนี้
  - บริเวณคลองสองพี่น้อง ตำบลสองพี่น้อง อำเภอสองพี่น้อง จังหวัดสุพรรณบุรี โดยมีแนวโน้มระดับน้ำลดลง
  - บริเวณแม่น้ำท่าจีน ตำบลบางตาเถร อำเภอสองพี่น้อง จังหวัดสุพรรณบุรี โดยมีแนวโน้มระดับน้ำลดลง
  - บริเวณแม่น้ำท่าจีน ตำบลบางเลน อำเภอบางเลน จังหวัดนครปฐม โดยมีแนวโน้มระดับน้ำลดลง
  - บริเวณแม่น้ำท่าจีน ตำบลนครชัยศรี อำเภอนครชัยศรี จังหวัดนครปฐม โดยมีแนวโน้มระดับน้ำลดลง
  - บริเวณคลองเจ้าเจ็ด ตำบลเจ้าเสด็จ อำเภอเสนา จังหวัดพระนครศรีอยุธยา โดยมีแนวโน้มระดับน้ำทรงตัว
  - บริเวณคลองสวี ตำบลนาโพธิ์ อำเภอสวี จังหวัดชุมพร โดยมีแนวโน้มระดับน้ำเพิ่มสูงขึ้น
  - บริเวณคลองหลังสวน ตำบลชันเงิน อำเภอหลังสวน จังหวัดชุมพร โดยมีแนวโน้มระดับน้ำเพิ่มสูงขึ้น
  - บริเวณแม่น้ำตาปี ตำบลท่าสะท้อน อำเภอพุนพิน จังหวัดสุราษฎร์ธานี โดยมีแนวโน้มระดับน้ำเพิ่มสูงขึ้น
  - บริเวณแม่น้ำตาปี ตำบลทุ่งหลวง อำเภอเวียงสระ จังหวัดสุราษฎร์ธานี โดยมีแนวโน้มระดับน้ำเพิ่มสูงขึ้น
  - บริเวณคลองอिป็น ตำบลไทรซิง อำเภอพระแสง จังหวัดสุราษฎร์ธานี โดยมีแนวโน้มระดับน้ำเพิ่มสูงขึ้น
  - บริเวณแม่น้ำตรัง ตำบลควนเมา อำเภอรังษฎา จังหวัดตรัง โดยมีแนวโน้มระดับน้ำลดลง
  - บริเวณแม่น้ำตรัง ตำบลท่าสะบ้า อำเภอวังวิเศษ จังหวัดตรัง โดยมีแนวโน้มระดับน้ำเพิ่มสูงขึ้น



### อ่างเก็บน้ำขนาดใหญ่

- วันที่ ๑ ธ.ค. ๖๔ ปริมาณน้ำกักเก็บรวมทั้งประเทศอยู่ร้อยละ ๗๗ เป็นน้ำใช้การ ๓๑,๑๕๔ ล้านลูกบาศก์เมตร โดยมีเขื่อนที่มีปริมาณน้ำน้อยดังนี้
  - เขื่อนภูมิพล มีปริมาณน้ำกักเก็บร้อยละ ๖๓ โดยเป็นน้ำใช้การเพียงร้อยละ ๓๔ สถานการณ์น้ำอยู่ในเกณฑ์น้ำน้อย เมื่อวานนี้มีน้ำไหลลงอ่างฯ ๖.๓๐ ล้านลูกบาศก์เมตร และมีการระบายน้ำ ๘.๐๒ ล้านลูกบาศก์เมตร
  - เขื่อนสิริกิติ์ มีปริมาณน้ำกักเก็บร้อยละ ๕๗ โดยเป็นน้ำใช้การเพียงร้อยละ ๑๗ สถานการณ์น้ำอยู่ในเกณฑ์น้ำน้อย เมื่อวานนี้มีน้ำไหลลงอ่างฯ ๗.๙๐ ล้านลูกบาศก์เมตร และมีการระบายน้ำ ๕.๕๔ ล้านลูกบาศก์เมตร
  - \*เขื่อนแม่งัดฯ มีปริมาณน้ำกักเก็บร้อยละ ๔๔ โดยเป็นน้ำใช้การเพียงร้อยละ ๓๙ สถานการณ์น้ำอยู่ในเกณฑ์น้ำน้อย เมื่อวานนี้มีน้ำไหลลงอ่างฯ ๐.๑๓ ล้านลูกบาศก์เมตร และมีการระบายน้ำ ๐.๐๕ ล้านลูกบาศก์เมตร
  - \*เขื่อนแม่งาวฯ มีปริมาณน้ำกักเก็บร้อยละ ๓๑ โดยเป็นน้ำใช้การเพียงร้อยละ ๒๖ สถานการณ์น้ำอยู่ในเกณฑ์น้ำน้อย เมื่อวานนี้มีน้ำไหลลงอ่างฯ ๐.๓๒ ล้านลูกบาศก์เมตร และมีการระบายน้ำ ๐.๐๔ ล้านลูกบาศก์เมตร
- เขื่อนที่มีปริมาณน้ำมากดังนี้
  - \*เขื่อนแม่มอก มีปริมาณน้ำกักเก็บร้อยละ ๑๐๐ โดยเป็นน้ำใช้การร้อยละ ๘๖ น้ำไหลล้นทางระบายน้ำล้น เมื่อวานนี้ไม่มีน้ำไหลลงอ่างฯ และมีการระบายน้ำ ๐.๑๑ ล้านลูกบาศก์เมตร
  - \*เขื่อนป่าสักฯ มีปริมาณน้ำกักเก็บร้อยละ ๑๐๑ โดยเป็นน้ำใช้การร้อยละ ๑๐๑ สถานการณ์น้ำอยู่ในเกณฑ์น้ำมาก เมื่อวานนี้ไม่มีน้ำไหลลงอ่างฯ และมีการระบายน้ำ ๑.๕๐ ล้านลูกบาศก์เมตร
  - เขื่อนอุบลรัตน์ มีปริมาณน้ำกักเก็บร้อยละ ๑๐๐ โดยเป็นน้ำใช้การร้อยละ ๗๖ สถานการณ์น้ำอยู่ในเกณฑ์น้ำมาก เมื่อวานนี้ไม่มีน้ำไหลลงอ่างฯ และมีการระบายน้ำ ๑๓.๗๙ ล้านลูกบาศก์เมตร

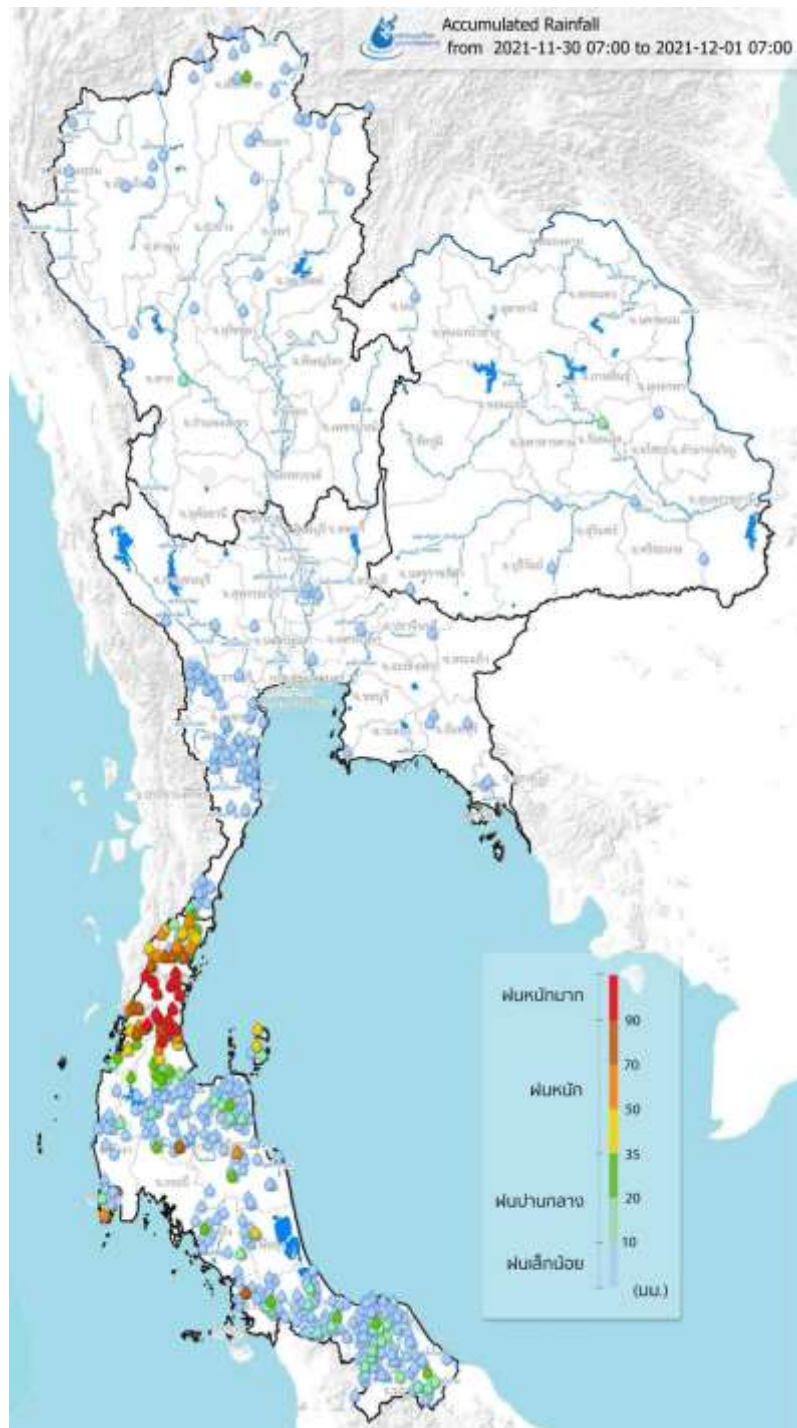
หมายเหตุ \* ข้อมูลรายงาน ณ วันที่ ๓๐ พ.ย. ๖๔

### คาดการณ์พายุ

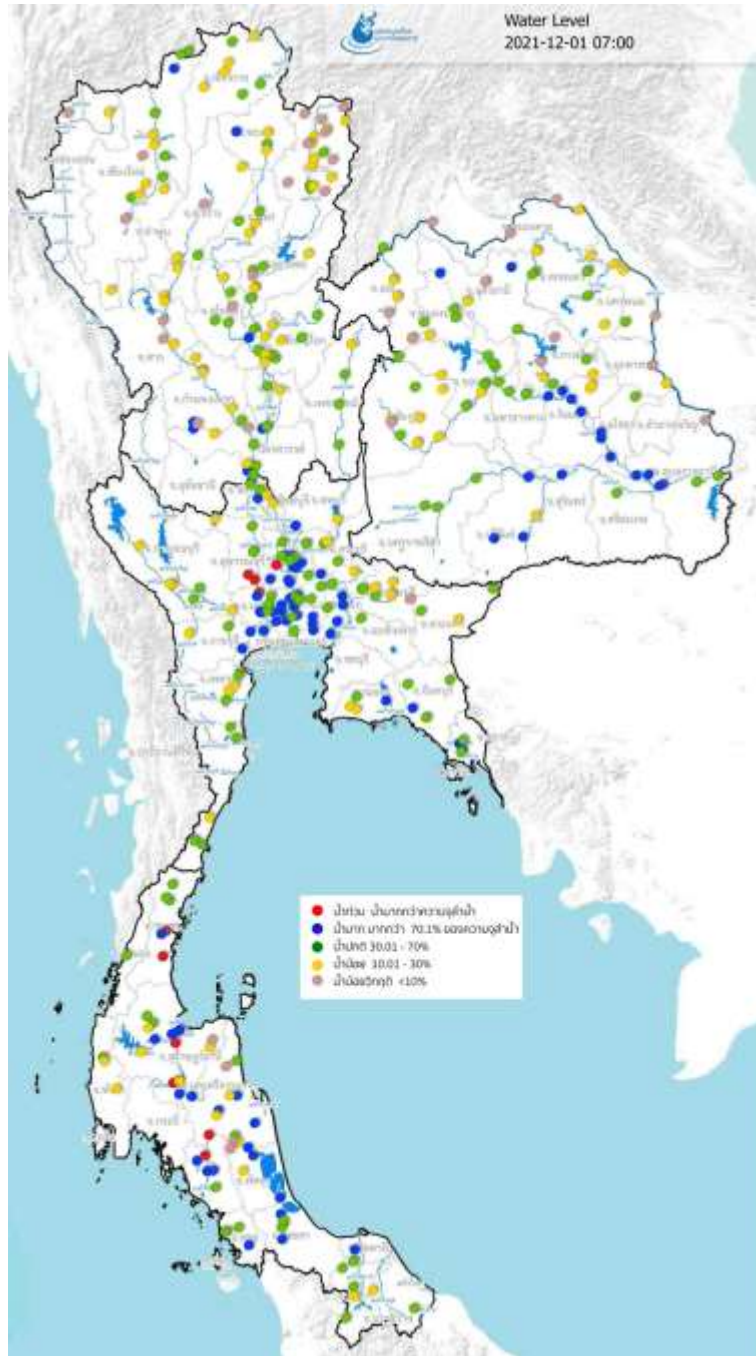
- ช่วงวันที่ ๑ - ๓ ธ.ค. ๖๔ ในช่วงวันที่ ๑ - ๒ ธ.ค. บริเวณความกดอากาศสูงแผ่ลงมาปกคลุมบริเวณประเทศไทยตอนบน ส่วนหย่อมความกดอากาศต่ำที่ปกคลุมบริเวณภาคใต้ตอนล่างจะเคลื่อนลงสู่ทะเลอันดามัน แต่ยังคงเหนี่ยวนำลมตะวันออกเฉียงเหนือที่พัดปกคลุมบริเวณภาคใต้และอ่าวไทยให้มีกำลังแรง ส่งผลให้ภาคใต้มีฝนตกต่อเนื่อง และมีฝนตกหนักถึงหนักมากบริเวณ **จังหวัดชุมพร ระนอง สุราษฎร์ธานี นครศรีธรรมราช กระบี่ พัทลุง สงขลา ตรัง ปัตตานี และนราธิวาส** จากนั้นบริเวณความกดอากาศสูงที่แผ่ลงมาปกคลุมบริเวณประเทศไทยตอนบนจะมีกำลังแรงขึ้น ทำให้ลมตะวันออกเฉียงเหนือที่พัดปกคลุมบริเวณภาคใต้และอ่าวไทยยังคงมีกำลังแรง ส่วนแนวร่องฝนจะเลื่อนลงไปพาดผ่านบริเวณประเทศมาเลเซีย ส่งผลให้ภาคใต้มีฝนลดลง แต่ยังคงมีฝนตกหนักได้ในบางแห่ง
- ช่วงวันที่ ๔ - ๗ ธ.ค. ๖๔ บริเวณความกดอากาศสูงที่แผ่ลงมาปกคลุมบริเวณประเทศไทยตอนบนมีกำลังแรงขึ้น ทำให้ลมตะวันออกเฉียงเหนือที่พัดปกคลุมบริเวณภาคใต้และอ่าวไทยยังคงมีกำลังแรง ส่วนแนวร่องฝนจะพาดผ่านบริเวณประเทศมาเลเซีย ส่งผลให้ภาคใต้มีฝนลดลง

### คาดการณ์คลื่น

- ช่วงวันที่ ๑ - ๓ ธ.ค. ๖๔ ลมมรสุมตะวันออกเฉียงเหนือที่พัดปกคลุมบริเวณภาคใต้และอ่าวไทยมีกำลังแรง โดยเฉพาะชายฝั่งทะเลภาคใต้ฝั่งตะวันออก บริเวณ **จังหวัดประจวบคีรีขันธ์ ชุมพร สุราษฎร์ธานี นครศรีธรรมราช และสงขลา** จะมีคลื่นสูงประมาณ ๒.๐-๓.๐ เมตร



แผนที่ปริมาณฝนสะสมย้อนหลัง ๒๔ ชั่วโมงที่ผ่านมา จากสถานีโทรมาตรอัตโนมัติ สสน.



แผนที่ระดับน้ำในแม่น้ำสายหลักของประเทศไทย จากสถานีโทรมาตรวัดระดับน้ำอัตโนมัติ สสน.

๓๐ พ.ย. ๒๕๖๔

## อีก ๑๕๒ วัน

จะถึง ๓๐ เม.ย. ๒๕๖๕

ปริมาณน้ำใช้การของ  
๔ เขื่อนหลักกลุ่มน้ำเจ้าพระยา  
มีน้ำใช้การได้รวม

## ๘,๑๕๙

ล้านลูกบาศก์เมตร

แผนการใช้น้ำเพื่ออุปโภค-บริโภค  
และรักษาระบบนิเวศ  
จาก ๔ เขื่อนหลักฯ  
๑ พ.ย. ๒๕๖๔ - ๓๐ เม.ย. ๒๕๖๕

## ๕,๗๐๐

ล้านลูกบาศก์เมตร

ตั้งแต่ ๑ พ.ย. ๒๕๖๔ ถึงปัจจุบัน  
ระบายน้ำไปแล้วรวม

## ๖๘๕

ล้านลูกบาศก์เมตร