

สรุปสถานการณ์น้ำ

ประจำวัน ที่ ๒ ธันวาคม ๒๕๖๔



สรุปพื้นที่เฝ้าระวัง

- **เฝ้าระวัง** ในช่วงวันที่ ๒ ธ.ค. ๖๔ ภาคใต้จะมีฝนตกหนักถึงมากบริเวณ **จังหวัดชุมพร ระนอง สุราษฎร์ธานี นครศรีธรรมราช พัทลุง สงขลา ตรัง ปัตตานี ยะลา และนราธิวาส** อาจส่งผลให้เกิดน้ำท่วมฉับพลันและน้ำป่าไหลหลากได้ ขอให้เฝ้าติดตามสถานการณ์อย่างใกล้ชิด
- **เฝ้าระวัง** ในช่วงวันที่ ๒ ธ.ค. ๖๔ ลมตะวันออกเฉียงเหนือที่พัดปกคลุมบริเวณภาคใต้และอ่าวไทยมีกำลังแรง ส่งผลให้ทะเลฝั่งอ่าวไทย มีคลื่นแรงขึ้นโดยจะมีคลื่นสูงประมาณ **๒.๐ - ๒.๕ เมตร**

กลุ่มเมฆพายุ

- มีกลุ่มเมฆฝนปกคลุมหนาแน่นบริเวณภาคใต้

ปริมาณฝนสะสม ๓๔ ชั่วโมงที่ผ่านมา

- ประเทศไทยมีฝนตกหนักถึงหนักมากบริเวณภาคใต้ โดยมีฝนตกหนักบริเวณ **จังหวัดนครศรีธรรมราช ๒๗๔ มิลลิเมตร พัทลุง ๒๒๙ มิลลิเมตร นราธิวาส ๑๘๕ มิลลิเมตร ชุมพร ๑๗๕ มิลลิเมตร สุราษฎร์ธานี ๑๗๔ มิลลิเมตร ปัตตานี ๑๖๑ มิลลิเมตร ระนอง ๙๙ มิลลิเมตร ตรัง ๙๙ มิลลิเมตร สงขลา ๙๖ มิลลิเมตร ยะลา ๘๐ มิลลิเมตร สตูล ๔๗ มิลลิเมตร**

ระดับน้ำในแม่น้ำสำคัญ

- ระดับน้ำในแม่น้ำสายหลักบริเวณภาคเหนือมี **ระดับน้ำน้อยถึงระดับน้ำปานกลาง** ภาคตะวันออกเฉียงเหนือ ภาคตะวันออก และภาคกลาง มีระดับน้ำปานกลางถึง **ระดับน้ำมาก** ส่วนภาคใต้มี **ระดับน้ำน้อยถึงระดับน้ำปานกลาง** และพบน้ำล้นตลิ่งในพื้นที่ดังนี้
 - บริเวณคลองสองพี่น้อง ตำบลสองพี่น้อง อำเภอสองพี่น้อง จังหวัดสุพรรณบุรี โดยมีแนวโน้มระดับน้ำลดลง
 - บริเวณแม่น้ำท่าจีน ตำบลบางตาเถร อำเภอสองพี่น้อง จังหวัดสุพรรณบุรี โดยมีแนวโน้มระดับน้ำลดลง
 - บริเวณแม่น้ำท่าจีน ตำบลบางเลน อำเภอบางเลน จังหวัดนครปฐม โดยมีแนวโน้มระดับน้ำลดลง
 - บริเวณแม่น้ำท่าจีน ตำบลนครชัยศรี อำเภอนครชัยศรี จังหวัดนครปฐม โดยมีแนวโน้มระดับน้ำทรงตัว
 - บริเวณคลองเจ้าเจ็ด ตำบลเจ้าเสด็จ อำเภอเสนา จังหวัดพระนครศรีอยุธยา โดยมีแนวโน้มระดับน้ำทรงตัว
 - บริเวณคลองสวี ตำบลนาโพธิ์ อำเภอสวี จังหวัดชุมพร โดยมีแนวโน้มระดับน้ำลดลง
 - บริเวณคลองหลังสวน ตำบลขันเงิน อำเภอหลังสวน จังหวัดชุมพร โดยมีแนวโน้มระดับน้ำลดลง
 - บริเวณแม่น้ำตาปี ตำบลท่าสะท้อน อำเภอพุนพิน จังหวัดสุราษฎร์ธานี โดยมีแนวโน้มระดับน้ำเพิ่มสูงขึ้น
 - บริเวณแม่น้ำตาปี ตำบลทุ่งหลวง อำเภอเวียงสระ จังหวัดสุราษฎร์ธานี โดยมีแนวโน้มระดับน้ำเพิ่มสูงขึ้น
 - บริเวณคลองอिปัน ตำบลไทรซิง อำเภอพระแสง จังหวัดสุราษฎร์ธานี โดยมีแนวโน้มระดับน้ำลดลง
 - บริเวณแม่น้ำตรัง ตำบลควนเมา อำเภอรัษฎา จังหวัดตรัง โดยมีแนวโน้มระดับน้ำลดลง
 - บริเวณแม่น้ำตรัง ตำบลท่าสะบ้า อำเภอวังวิเศษ จังหวัดตรัง โดยมีแนวโน้มระดับน้ำเพิ่มสูงขึ้น



อ่างเก็บน้ำขนาดใหญ่

- วันที่ ๒ ธ.ค. ๖๔ ปริมาณน้ำกักเก็บรวมทั้งประเทศอยู่ร้อยละ ๗๗ เป็นน้ำใช้การ ๓๑,๑๓๓ ล้านลูกบาศก์เมตร โดยมีเขื่อนที่มีปริมาณน้ำน้อยดังนี้
 - เขื่อนภูมิพล มีปริมาณน้ำกักเก็บร้อยละ ๖๓ โดยเป็นน้ำใช้การเพียงร้อยละ ๓๔ สถานการณ์น้ำอยู่ในเกณฑ์น้ำน้อย เมื่อวานนี้มีน้ำไหลลงอ่างฯ ๘.๔๑ ล้านลูกบาศก์เมตร และมีการระบายน้ำ ๗.๘๓ ล้านลูกบาศก์เมตร
 - เขื่อนสิริกิติ์ มีปริมาณน้ำกักเก็บร้อยละ ๔๗ โดยเป็นน้ำใช้การเพียงร้อยละ ๑๗ สถานการณ์น้ำอยู่ในเกณฑ์น้ำน้อย เมื่อวานนี้มีน้ำไหลลงอ่างฯ ๒.๕๘ ล้านลูกบาศก์เมตร และมีการระบายน้ำ ๕.๕๔ ล้านลูกบาศก์เมตร
 - *เขื่อนแม่งัดฯ มีปริมาณน้ำกักเก็บร้อยละ ๔๔ โดยเป็นน้ำใช้การเพียงร้อยละ ๓๙ สถานการณ์น้ำอยู่ในเกณฑ์น้ำน้อย เมื่อวานนี้มีน้ำไหลลงอ่างฯ ๐.๑๒ ล้านลูกบาศก์เมตร และมีการระบายน้ำ ๐.๑๔ ล้านลูกบาศก์เมตร
 - *เขื่อนแม่งาวฯ มีปริมาณน้ำกักเก็บร้อยละ ๓๑ โดยเป็นน้ำใช้การเพียงร้อยละ ๒๖ สถานการณ์น้ำอยู่ในเกณฑ์น้ำน้อย เมื่อวานนี้มีน้ำไหลลงอ่างฯ ๐.๒๗ ล้านลูกบาศก์เมตร และมีการระบายน้ำ ๐.๐๔ ล้านลูกบาศก์เมตร
- เขื่อนที่มีปริมาณน้ำมากดังนี้
 - *เขื่อนแม่มอก มีปริมาณน้ำกักเก็บร้อยละ ๑๐๐ โดยเป็นน้ำใช้การร้อยละ ๘๖ น้ำไหลล้นทางระบายน้ำล้น เมื่อวานนี้มีน้ำไหลลงอ่างฯ ๐.๑๐ ล้านลูกบาศก์เมตร และมีการระบายน้ำ ๐.๑๐ ล้านลูกบาศก์เมตร
 - *เขื่อนป่าสักฯ มีปริมาณน้ำกักเก็บร้อยละ ๑๐๑ โดยเป็นน้ำใช้การร้อยละ ๑๐๑ สถานการณ์น้ำอยู่ในเกณฑ์น้ำมาก เมื่อวานนี้มีน้ำไหลลงอ่างฯ ๐.๑๒ ล้านลูกบาศก์เมตร และมีการระบายน้ำ ๑.๕๐ ล้านลูกบาศก์เมตร
 - เขื่อนอุบลรัตน์ มีปริมาณน้ำกักเก็บร้อยละ ๙๙ โดยเป็นน้ำใช้การร้อยละ ๗๕ สถานการณ์น้ำอยู่ในเกณฑ์น้ำมาก เมื่อวานนี้ไม่มีน้ำไหลลงอ่างฯ และมีการระบายน้ำ ๑๓.๗๑ ล้านลูกบาศก์เมตร

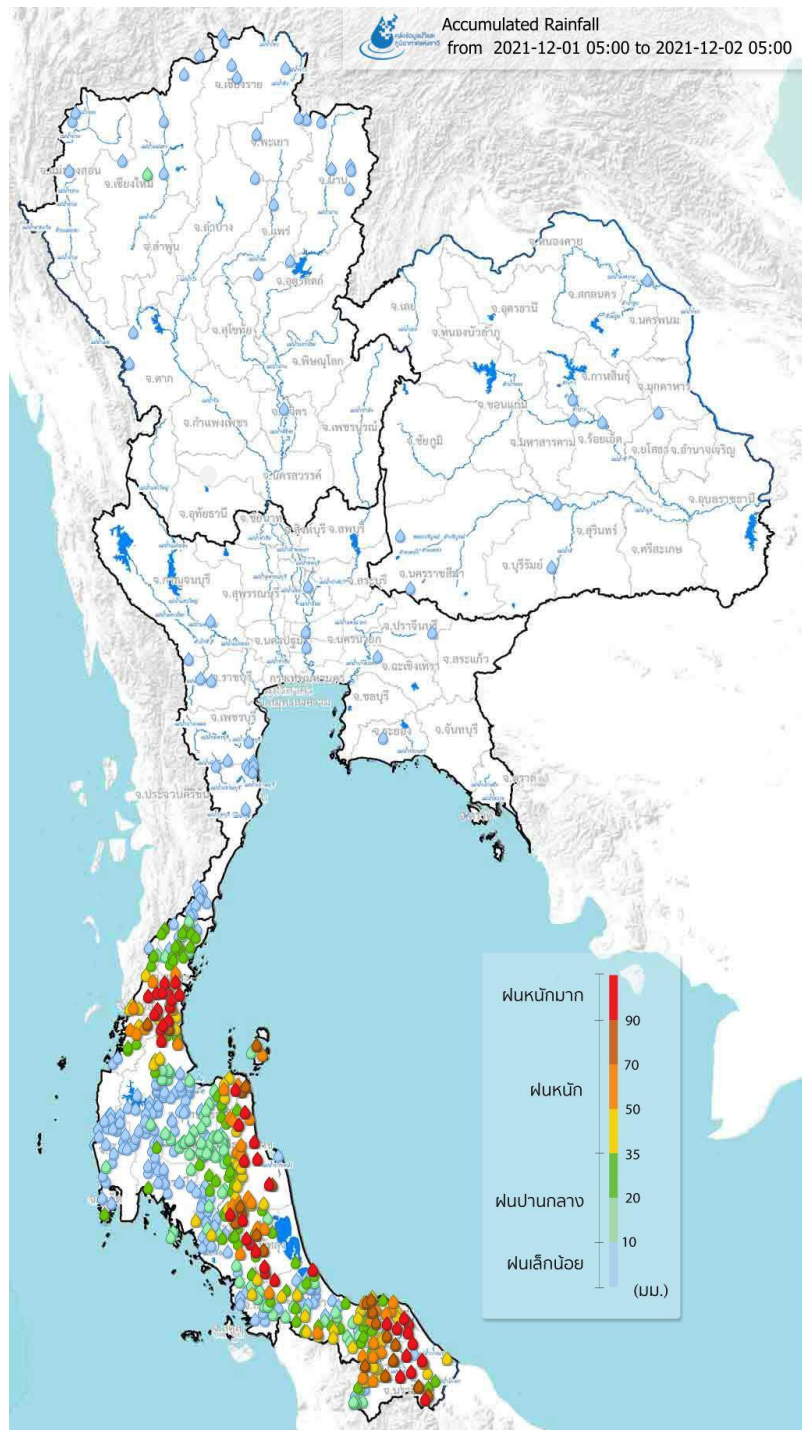
หมายเหตุ * ข้อมูลรายงาน ณ วันที่ ๑ ธ.ค. ๖๔

คาดการณ์พายุ

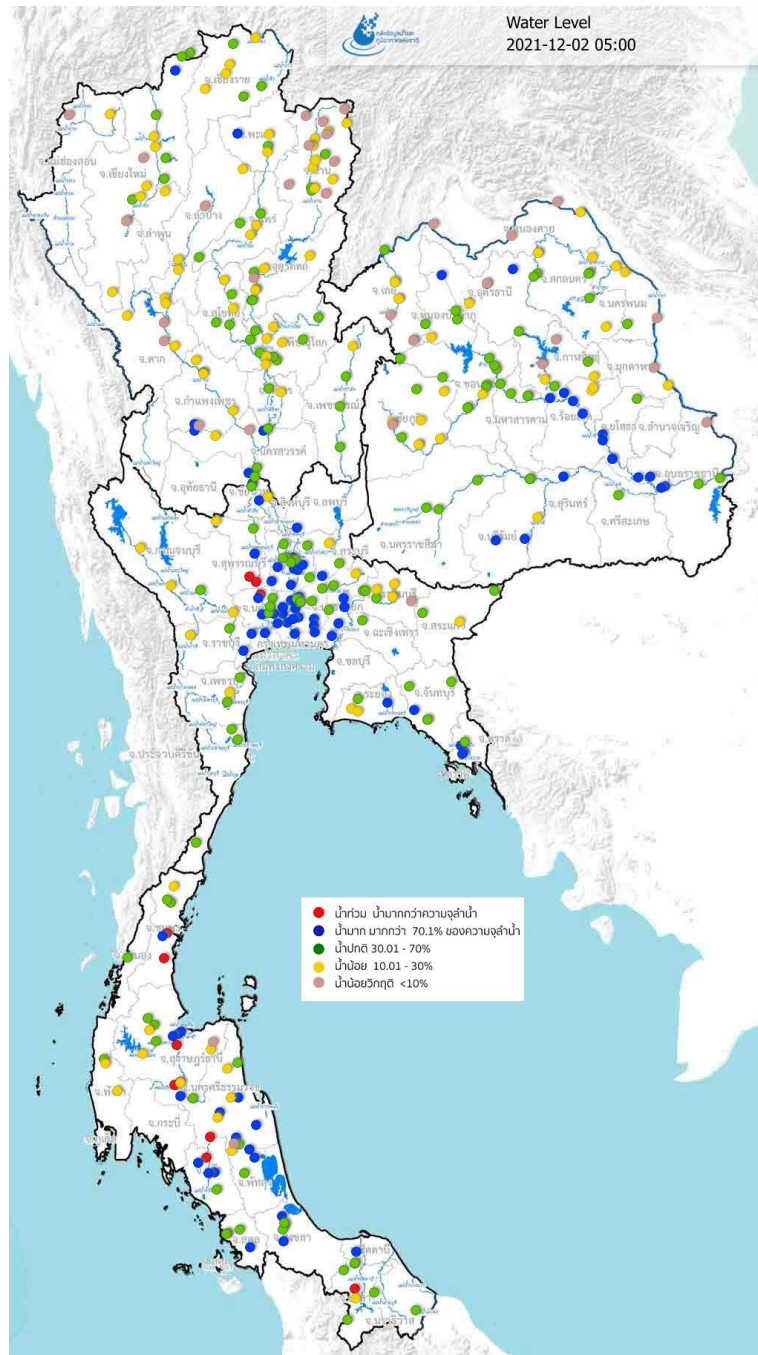
- ช่วงวันที่ ๒ - ๔ ธ.ค. ๖๔ ในช่วงวันที่ ๒ ธ.ค. บริเวณความกดอากาศสูงแผ่ลงมาปกคลุมบริเวณประเทศไทยตอนบน ส่วนหย่อมความกดอากาศต่ำที่ปกคลุมบริเวณทะเลอันดามันยังคงเหนี่ยวนำให้ลมตะวันออกเฉียงเหนือที่พัดปกคลุมบริเวณภาคใต้และอ่าวไทยให้มีกำลังแรง ส่งผลให้ภาคใต้มีฝนตกต่อเนื่อง และมีฝนตกหนักถึงหนักมากบริเวณจังหวัดชุมพร ระนอง สุราษฎร์ธานี นครศรีธรรมราช พัทลุง สงขลา ตรัง ปัตตานี ยะลา และนราธิวาส จากนั้นบริเวณความกดอากาศสูงที่แผ่ลงมาปกคลุมบริเวณประเทศไทยตอนบนจะมีกำลังแรงขึ้น ทำให้ลมตะวันออกเฉียงเหนือที่พัดปกคลุมบริเวณภาคใต้และอ่าวไทยยังคงมีกำลังแรง ส่วนแนวร่องฝนจะเลื่อนลงไปพาดผ่านบริเวณประเทศมาเลเซีย ส่งผลให้ภาคใต้มีฝนลดลง แต่ยังคงมีฝนตกหนักได้ในบางแห่ง
- ช่วงวันที่ ๕ - ๘ ธ.ค. ๖๔ บริเวณความกดอากาศสูงที่แผ่ลงมาปกคลุมบริเวณประเทศไทยตอนบนมีกำลังแรง ทำให้ลมตะวันออกเฉียงเหนือที่พัดปกคลุมบริเวณภาคใต้และอ่าวไทยยังคงมีกำลังแรง ส่วนแนวร่องฝนจะพาดผ่านบริเวณประเทศมาเลเซีย ส่งผลให้ภาคใต้มีฝนลดลง

คาดการณ์คลื่น

- ช่วงวันที่ ๒ - ๔ ธ.ค. ๖๔ ลมมรสุมตะวันออกเฉียงเหนือที่พัดปกคลุมบริเวณภาคใต้และอ่าวไทยมีกำลังแรง โดยเฉพาะชายฝั่งทะเลภาคใต้ฝั่งตะวันออก บริเวณจังหวัดประจวบคีรีขันธ์ ชุมพร สุราษฎร์ธานี นครศรีธรรมราช และสงขลา จะมีคลื่นสูงประมาณ ๒.๐-๒.๕ เมตร



แผนที่ปริมาณฝนสะสมย้อนหลัง ๒๔ ชั่วโมงที่ผ่านมา จากสถานีโทรมาตรอัตโนมัติ สสน.



แผนที่ระดับน้ำในแม่น้ำสายหลักของประเทศไทย จากสถานีโทรมาตรวัดระดับน้ำอัตโนมัติ สสน.

๑ ธ.ค. ๒๕๖๔

อีก ๑๕๑ วัน

จะถึง ๓๐ เม.ย. ๒๕๖๕

ปริมาณน้ำใช้การของ
๔ เขื่อนหลักกลุ่มน้ำเจ้าพระยา
มีน้ำใช้การได้รวม

๘,๑๕๕

ล้านลูกบาศก์เมตร

แผนการใช้น้ำเพื่ออุปโภค-บริโภค
และรักษาระบบนิเวศ
จาก ๔ เขื่อนหลักฯ
๑ พ.ย. ๒๕๖๔ - ๓๐ เม.ย. ๒๕๖๕

๕,๗๐๐

ล้านลูกบาศก์เมตร

ตั้งแต่ ๑ พ.ย. ๒๕๖๔ ถึงปัจจุบัน
ระบายน้ำไปแล้วรวม

๗๐๓

ล้านลูกบาศก์เมตร