

สรุปสถานการณ์น้ำ

ประจำวัน ที่ ๓ ธันวาคม ๒๕๖๔



สรุปพื้นที่เฝ้าระวัง

- **เฝ้าระวัง** ภาคใต้จะยังคงมีฝนตกหนักได้บางแห่ง ประกอบกับดินมีความชุ่มน้ำจากฝนที่ตกในช่วงที่ผ่านมา อาจส่งผลให้เกิดน้ำท่วมฉับพลันและน้ำป่าไหลหลากได้ง่าย ขอให้เฝ้าติดตามสถานการณ์อย่างใกล้ชิด
- **เฝ้าระวัง** ในช่วงวันที่ ๓-๕ ธ.ค. ๖๔ ลมตะวันออกเฉียงเหนือที่พัดปกคลุมบริเวณภาคใต้และอ่าวไทยมีกำลังแรง **ส่งผลให้ทะเลฝั่งอ่าวไทยมีคลื่นแรงขึ้นโดยจะมีคลื่นสูงประมาณ ๒.๐ เมตร**

กลุ่มเมฆพว

- มีกลุ่มเมฆฝนปกคลุมบริเวณภาคใต้

ปริมาณพายุสะสม ๒๔ ชั่วโมงที่ผ่านมา

- ประเทศไทยมีฝนตกหนักถึงหนักมากบริเวณภาคใต้ **บริเวณจังหวัดชุมพร ๒๒๓ มิลลิเมตร นครศรีธรรมราช ๑๘๐ มิลลิเมตร นราธิวาส ๑๗๐ มิลลิเมตร ยะลา ๑๒๐ มิลลิเมตร พัทลุง ๑๑๗ มิลลิเมตร สุราษฎร์ธานี ๑๐๑ มิลลิเมตร ระนอง ๕๑ มิลลิเมตร และปัตตานี ๔๔ มิลลิเมตร**

ระดับน้ำในแม่น้ำสำคัญ

- ระดับน้ำในแม่น้ำสายหลักบริเวณภาคเหนือมี**ระดับน้ำน้อยถึงระดับน้ำปานกลาง** ภาคตะวันออกเฉียงเหนือ ภาคตะวันออก และภาคกลางมี**ระดับน้ำปานกลางถึงระดับน้ำมาก** ส่วนภาคใต้มี**ระดับน้ำน้อยถึงระดับน้ำปานกลาง** และ**พบน้ำล้นตลิ่งในพื้นที่ดังนี้**
 - **บริเวณคลองสองพี่น้อง ตำบลสองพี่น้อง อำเภอสองพี่น้อง จังหวัดสุพรรณบุรี** โดยมีแนวโน้มระดับน้ำลดลง
 - **บริเวณแม่น้ำท่าจีน ตำบลบางตาเถร อำเภอสองพี่น้อง จังหวัดสุพรรณบุรี** โดยมีแนวโน้มระดับน้ำลดลง
 - **บริเวณแม่น้ำท่าจีน ตำบลบางเลน อำเภอบางเลน จังหวัดนครปฐม** โดยมีแนวโน้มระดับน้ำลดลง
 - **บริเวณคลองเจ้าเจ็ด ตำบลเจ้าเสด็จ อำเภอเสนา จังหวัดพระนครศรีอยุธยา** โดยมีแนวโน้มระดับน้ำทรงตัว
 - **บริเวณคลองสวี ตำบลนาโพธิ์ อำเภอสวี จังหวัดชุมพร** โดยมีแนวโน้มระดับน้ำลดลง
 - **บริเวณคลองหลังสวน ตำบลขันเงิน อำเภอหลังสวน จังหวัดชุมพร** โดยมีแนวโน้มระดับน้ำทรงตัว
 - **บริเวณแม่น้ำตาปี ตำบลท่าสะท้อน อำเภอพุนพิน จังหวัดสุราษฎร์ธานี** โดยมีแนวโน้มระดับน้ำเพิ่มสูงขึ้น
 - **บริเวณแม่น้ำตาปี ตำบลทุ่งหลวง อำเภอเวียงสระ จังหวัดสุราษฎร์ธานี** โดยมีแนวโน้มระดับน้ำเพิ่มสูงขึ้น
 - **บริเวณคลองอິบ ตำบลไทรซิง อำเภอพระแสง จังหวัดสุราษฎร์ธานี** โดยมีแนวโน้มระดับน้ำลดลง
 - **บริเวณคลองสินปุน ตำบลบางรูป อำเภอทุ่งใหญ่ จังหวัดนครศรีธรรมราช** โดยมีแนวโน้มระดับน้ำเพิ่มสูงขึ้น
 - **บริเวณแม่น้ำตรัง ตำบลควนเมา อำเภอรัษฎา จังหวัดตรัง** โดยมีแนวโน้มระดับน้ำลดลง
 - **บริเวณแม่น้ำตรัง ตำบลท่าสะบ้า อำเภอวังวิเศษ จังหวัดตรัง** โดยมีแนวโน้มระดับน้ำเพิ่มสูงขึ้น



อ่างเก็บน้ำขนาดใหญ่

- วันที่ ๓ ธ.ค. ๖๔ ปริมาณน้ำกักเก็บรวมทั้งประเทศอยู่ร้อยละ ๗๗ เป็นน้ำใช้การ ๓๑,๑๑๑ ล้านลูกบาศก์เมตร โดยมีเขื่อนที่มีปริมาณน้ำน้อยดังนี้
 - เขื่อนภูมิพล มีปริมาณน้ำกักเก็บร้อยละ ๖๓ โดยเป็นน้ำใช้การเพียงร้อยละ ๓๔ สถานการณ์น้ำอยู่ในเกณฑ์น้ำน้อย เมื่อวานนี้มีน้ำไหลลงอ่างฯ ๖.๔๘ ล้านลูกบาศก์เมตร และมีการระบายน้ำ ๘.๒๒ ล้านลูกบาศก์เมตร
 - เขื่อนสิริกิติ์ มีปริมาณน้ำกักเก็บร้อยละ ๔๗ โดยเป็นน้ำใช้การเพียงร้อยละ ๑๗ สถานการณ์น้ำอยู่ในเกณฑ์น้ำน้อย เมื่อวานนี้มีน้ำไหลลงอ่างฯ ๒.๖๒ ล้านลูกบาศก์เมตร และมีการระบายน้ำ ๕.๕๘ ล้านลูกบาศก์เมตร
 - *เขื่อนแม่งัดฯ มีปริมาณน้ำกักเก็บร้อยละ ๔๔ โดยเป็นน้ำใช้การเพียงร้อยละ ๓๙ สถานการณ์น้ำอยู่ในเกณฑ์น้ำน้อย เมื่อวานนี้มีน้ำไหลลงอ่างฯ ๐.๑๑ ล้านลูกบาศก์เมตร และมีการระบายน้ำ ๐.๑๔ ล้านลูกบาศก์เมตร
 - *เขื่อนแม่งาวฯ มีปริมาณน้ำกักเก็บร้อยละ ๓๑ โดยเป็นน้ำใช้การเพียงร้อยละ ๒๖ สถานการณ์น้ำอยู่ในเกณฑ์น้ำน้อย เมื่อวานนี้มีน้ำไหลลงอ่างฯ ๐.๒๖ ล้านลูกบาศก์เมตร และมีการระบายน้ำ ๐.๐๔ ล้านลูกบาศก์เมตร
- เขื่อนที่มีปริมาณน้ำมากดังนี้
 - *เขื่อนแม่มอก มีปริมาณน้ำกักเก็บร้อยละ ๑๐๐ โดยเป็นน้ำใช้การร้อยละ ๘๖ น้ำไหลล้นทางระบายน้ำล้น เมื่อวานนี้มีน้ำไหลลงอ่างฯ ๐.๑๑ ล้านลูกบาศก์เมตร และมีการระบายน้ำ ๐.๑๑ ล้านลูกบาศก์เมตร
 - *เขื่อนป่าสักฯ มีปริมาณน้ำกักเก็บร้อยละ ๑๐๑ โดยเป็นน้ำใช้การร้อยละ ๑๐๑ สถานการณ์น้ำอยู่ในเกณฑ์น้ำมาก เมื่อวานนี้มีน้ำไหลลงอ่างฯ ๐.๒๓ ล้านลูกบาศก์เมตร และมีการระบายน้ำ ๑.๗๖ ล้านลูกบาศก์เมตร
 - เขื่อนอุบลรัตน์ มีปริมาณน้ำกักเก็บร้อยละ ๙๙ โดยเป็นน้ำใช้การร้อยละ ๗๕ สถานการณ์น้ำอยู่ในเกณฑ์น้ำมาก เมื่อวานนี้มีน้ำไหลลงอ่างฯ ๓.๔๘ ล้านลูกบาศก์เมตร และมีการระบายน้ำ ๑๓.๗๓ ล้านลูกบาศก์เมตร

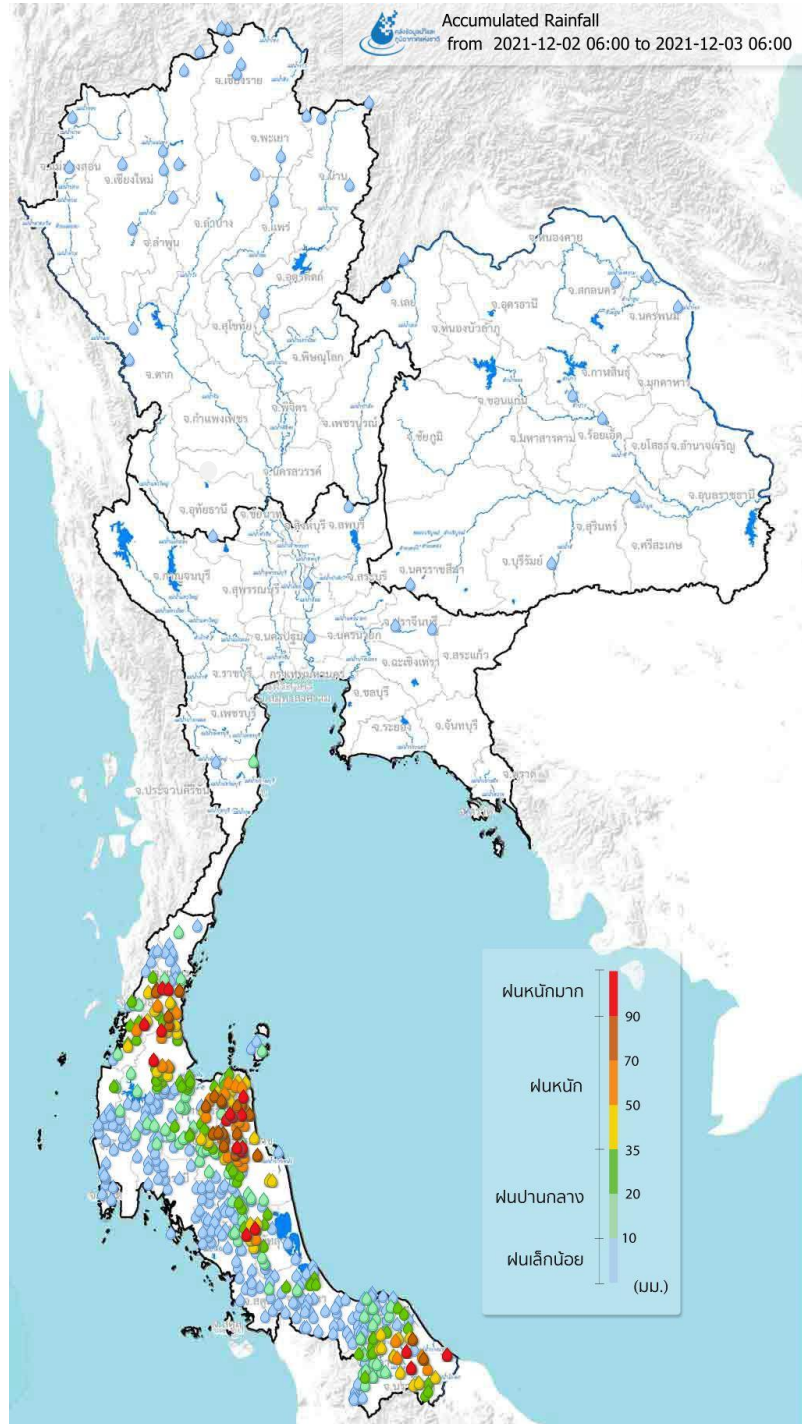
หมายเหตุ * ข้อมูลรายงาน ณ วันที่ ๒ ธ.ค. ๖๔

คาดการณ์พายุ

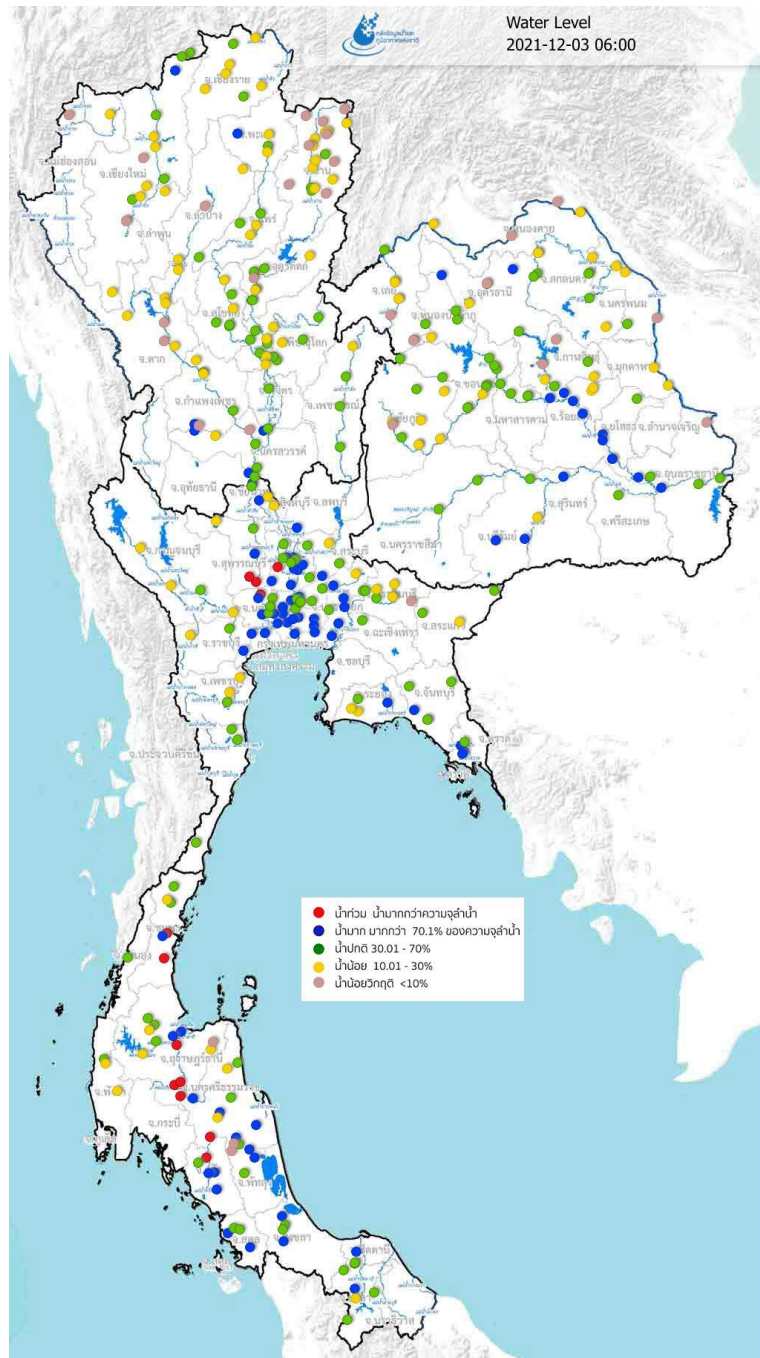
- ช่วงวันที่ ๓ - ๕ ธ.ค. ๖๔ บริเวณความกดอากาศสูงที่แผ่ลงมาปกคลุมบริเวณประเทศไทยตอนบนจะมีกำลังแรงขึ้น ทำให้ลมตะวันออกเฉียงเหนือที่พัดปกคลุมบริเวณภาคใต้และอ่าวไทยยังคงมีกำลังแรง ส่งผลให้ประเทศไทยตอนบนจะมีอากาศเย็นลง ส่วนแนวร่องฝนจะเลื่อนลงไปพาดผ่านบริเวณประเทศมาเลเซีย ส่งผลให้ภาคใต้มีฝนลดลง แต่ยังคงมีฝนตกหนักได้ในบางแห่ง
- ช่วงวันที่ ๖ - ๙ ธ.ค. ๖๔ บริเวณความกดอากาศสูงที่แผ่ลงมาปกคลุมบริเวณประเทศไทยตอนบนยังคงมีกำลังแรง ทำให้ลมตะวันออกเฉียงเหนือที่พัดปกคลุมบริเวณภาคใต้และอ่าวไทยยังคงมีกำลังแรง ส่งผลให้ประเทศไทยตอนบนจะยังคงมีอากาศเย็น ส่วนแนวร่องฝนจะพาดผ่านบริเวณประเทศมาเลเซีย ส่งผลให้ภาคใต้มีฝนลดลง

คาดการณ์คลื่น

- ช่วงวันที่ ๓ - ๕ ธ.ค. ๖๔ ลมมรสุมตะวันออกเฉียงเหนือที่พัดปกคลุมบริเวณภาคใต้และอ่าวไทยมีกำลังแรง ส่งผลให้คลื่นลมในทะเลอ่าวไทยมีกำลังแรง โดยเฉพาะชายฝั่งทะเลภาคใต้ฝั่งตะวันออกบริเวณจังหวัดประจวบคีรีขันธ์ ชุมพร สุราษฎร์ธานี นครศรีธรรมราช และสงขลา จะมีคลื่นสูงประมาณ ๒.๐ เมตร



แผนที่ปริมาณฝนสะสมย้อนหลัง ๒๔ ชั่วโมงที่ผ่านมา จากสถานีโทรมาตรอัตโนมัติ สสน.



แผนที่ระดับน้ำในแม่น้ำสายหลักของประเทศไทย จากสถานีโทรมาตรวัดระดับน้ำอัตโนมัติ สสน.

๒ ธ.ค. ๒๕๖๔

อีก ๑๕๐ วัน

จะถึง ๓๐ เม.ย. ๒๕๖๕

ปริมาณน้ำใช้การของ
๔ เขื่อนหลักกลุ่มน้ำเจ้าพระยา
มีน้ำใช้การได้รวม

๘,๑๔๘

ล้านลูกบาศก์เมตร

แผนการใช้น้ำเพื่ออุปโภค-บริโภค
และรักษาระบบนิเวศ
จาก ๔ เขื่อนหลักฯ
๑ พ.ย. ๒๕๖๔ - ๓๐ เม.ย. ๒๕๖๕

๕,๗๐๐

ล้านลูกบาศก์เมตร

ตั้งแต่ ๑ พ.ย. ๒๕๖๔ ถึงปัจจุบัน
ระบายน้ำไปแล้วรวม

๗๒๑

ล้านลูกบาศก์เมตร