

รายงานการติดตามพื้นที่น้ำท่วมปี 2564 ประจำวันที่ 3 ตุลาคม 2564 ด้วยข้อมูลจากดาวเทียม COSMO-SkyMed-2 บันทึกภาพเวลา 17.52 น. และข้อมูลจากดาวเทียม RADARSAT-2 บันทึกภาพเมื่อเวลา 18.11 น. ในบางส่วนของพื้นที่ภาคตะวันออกเฉียงเหนือ

สำนักงานพัฒนาเทคโนโลยีอวกาศและภูมิสารสนเทศ (องค์การมหาชน): สทอภ.
 กระทรวงการอุดมศึกษา วิทยาศาสตร์ วิจัยและนวัตกรรม

สทอภ. (GISTDA) ได้ดำเนินการวางแผนและรับสัญญาณข้อมูลจากดาวเทียม COSMO-SkyMed-2 บันทึกภาพวันที่ 3 ตุลาคม 2564 เวลา 17.52 น. พบน้ำท่วมบริเวณบางส่วนของจังหวัดนครราชสีมา ชัยภูมิ ขอนแก่น หนองบัวลำภู และบุรีรัมย์ โดยมีพื้นที่น้ำท่วมประมาณ 419,194 ไร่ ดังแสดงในตารางที่ 1 และพื้นที่เกษตรกรรมที่ได้รับผลกระทบจำนวน 292,177 ไร่ ดังแสดงในตารางที่ 2 และภาพแผนที่พื้นที่น้ำท่วมดังกล่าวที่ 1

ตารางที่ 1 พื้นที่น้ำท่วมบริเวณบางส่วนของจังหวัดนครราชสีมา ชัยภูมิ ขอนแก่น หนองบัวลำภู และบุรีรัมย์

เนื้อที่น้ำท่วมจำแนกรายจังหวัด	
จังหวัด	พื้นที่น้ำท่วม(ไร่)
นครราชสีมา	198,816
ชัยภูมิ	128,406
ขอนแก่น	91,143
หนองบัวลำภู	503
บุรีรัมย์	326
รวมทั้งหมด	419,194

*หมายเหตุ: พื้นที่โดยประมาณจากการวิเคราะห์ข้อมูลจากดาวเทียม COSMO-SkyMed-2

ตารางที่ 2 พื้นที่ปลูกข้าวที่ถูกน้ำท่วมบริเวณบางส่วนของจังหวัดนครราชสีมา ชัยภูมิ ขอนแก่น หนองบัวลำภู และบุรีรัมย์

จังหวัด	พื้นที่ปลูกข้าวที่ถูกน้ำท่วมแยกตามอายุข้าวราย 2 สัปดาห์							รวมพื้นที่ (ไร่)
	4	6	8	10	12	14	16	
นครราชสีมา	624	11,323	18,305	15,425	35,408	26,744	20,974	128,803
ชัยภูมิ	0	1791	15583	13160	17649	28630	28163	104,976
ขอนแก่น	0	1872	13616	15320	7919	10002	9204	57,933
หนองบัวลำภู	0	10	9	80	2	0	146	248
บุรีรัมย์	0	0	69	33	25	11	80	217
รวมทั้งหมด	624	14,997	47,583	44,017	61,002	65,387	58,567	292,177

*หมายเหตุ: พื้นที่ปลูกข้าว ณ วันที่ 30 กันยายน 2564

นอกจากนั้นข้อมูล RADARSAT-2 บันทึกภาพเมื่อเวลา 18.11 น. พบน้ำท่วมในบริเวณลุ่มแม่น้ำมูล บางส่วนของจังหวัดศรีสะเกษ อุบลราชธานี ร้อยเอ็ด ยโสธร สุรินทร์ อำนาจเจริญ บุรีรัมย์ และในจังหวัดกาฬสินธุ์ โดยมีพื้นที่ประสบภัยน้ำท่วมที่ได้จากการวิเคราะห์ด้วยข้อมูลดาวเทียมประมาณ 161,300 ไร่ (ดังตารางที่ 3)

พื้นที่นาข้าวที่ได้รับผลกระทบจำนวน 87,228 ไร่ (ดังแสดงในตารางที่ 4) และภาพแผนที่พื้นที่น้ำท่วม (ดังภาพที่ 2)

ตารางที่ 3 พื้นที่น้ำท่วมบริเวณบางส่วนของจังหวัดศรีสะเกษ อุบลราชธานี ร้อยเอ็ด ยโสธร สุรินทร์ อำนาจเจริญ บุรีรัมย์ และกาฬสินธุ์

เนื้อที่น้ำท่วมจำแนกรายจังหวัด	
จังหวัด	พื้นที่น้ำท่วม(ไร่)
ศรีสะเกษ	41,972
อุบลราชธานี	31,186
ร้อยเอ็ด	29,179
ยโสธร	23,678
สุรินทร์	22,760
อำนาจเจริญ	10,934
บุรีรัมย์	1,080
กาฬสินธุ์	511
รวมทั้งหมด	161,300

*หมายเหตุ: พื้นที่โดยประมาณจากการวิเคราะห์ข้อมูลจากดาวเทียม RADARSAT-2

ตารางที่ 4 พื้นที่ปลูกข้าวที่ถูกน้ำท่วมบริเวณบางส่วนของจังหวัดศรีสะเกษ ร้อยเอ็ด ยโสธร อุบลราชธานี สุรินทร์ อำนาจเจริญ กาฬสินธุ์ และบุรีรัมย์

จังหวัด	พื้นที่ปลูกข้าวที่ถูกน้ำท่วมแยกตามอายุข้าวราย 2 สัปดาห์						รวมพื้นที่ (ไร่)
	6	8	10	12	14	16	
ศรีสะเกษ	899	4,982	3,308	12,361	429	1,872	23,850
ร้อยเอ็ด	165	135	2,819	2,513	3,121	11,037	19,790
ยโสธร	12	231	3,068	3,415	1,348	5,450	13,525
อุบลราชธานี	43	51	1,190	1,210	2,848	7,778	13,120
สุรินทร์	487	1,942	467	4,253	442	1,213	8,804
อำนาจเจริญ	0	229	2,749	1,976	1,799	810	7,563
กาฬสินธุ์	0	0	0	197	290	2	489
บุรีรัมย์	0	0	0	4	26	58	88
รวมทั้งหมด	1,606	7,570	13,602	25,928	10,303	28,219	87,228

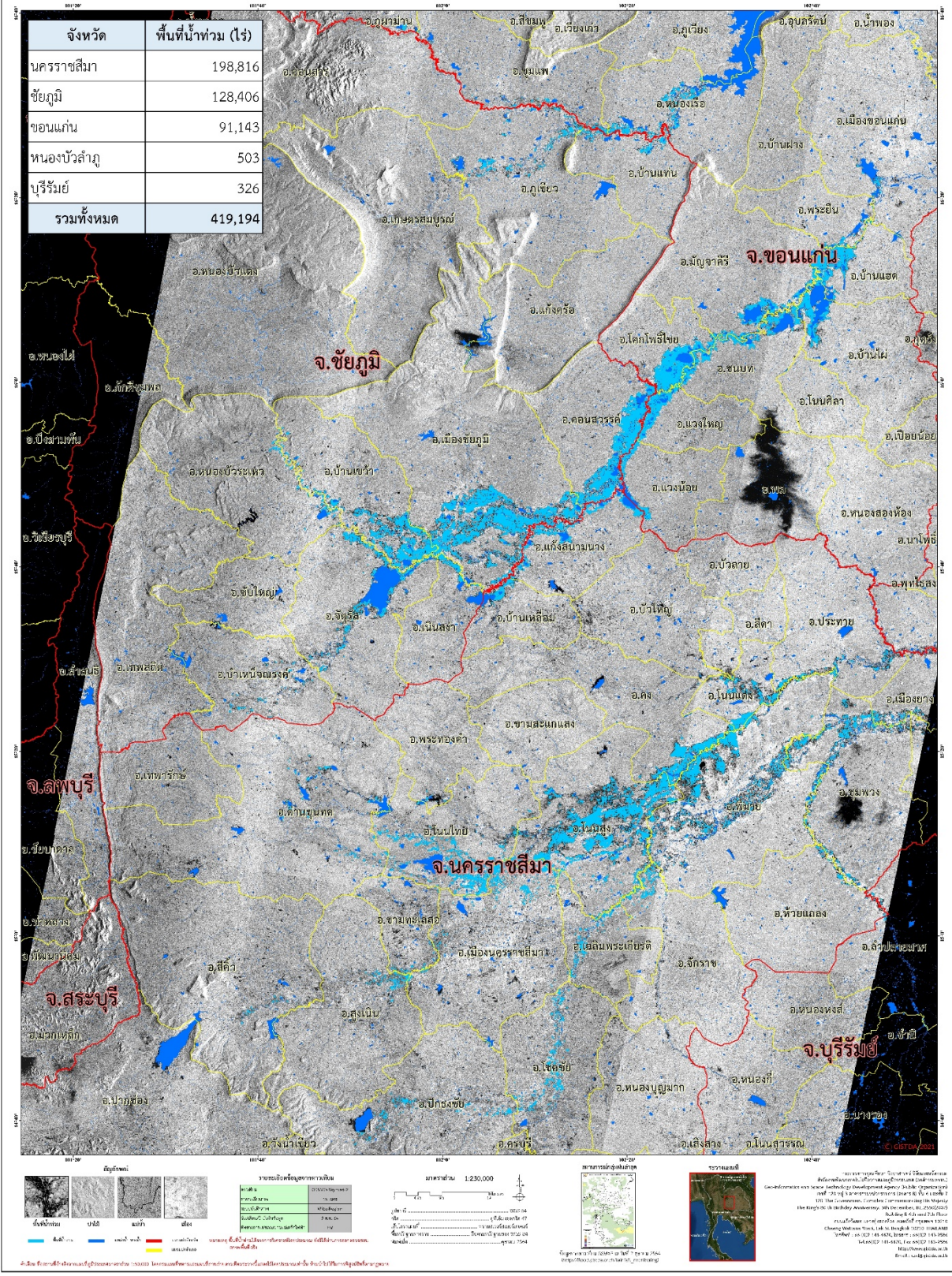
*หมายเหตุ: พื้นที่ปลูกข้าว ณ วันที่ 30 กันยายน 2564

จากการวิเคราะห์ข้อมูลจากดาวเทียม COSMO-SkyMed-2 และข้อมูล RADARSAT-2 พบว่าพื้นที่น้ำท่วมซึ่งส่วนใหญ่เกิดในบริเวณพื้นที่ลุ่มต่ำตามริมแม่น้ำ โดยพื้นที่นาข้าวจะได้รับผลกระทบจากน้ำท่วมในบริเวณที่ลุ่มแม่น้ำชีและริมแม่น้ำมูลรวมถึงลำน้ำสาขาย่อย ทั้งนี้ GISTDA ยังคงติดตามและเฝ้าระวังสถานการณ์อย่างใกล้ชิดในบริเวณแม่น้ำชี ระหว่างจังหวัดชัยภูมิและขอนแก่น ในระหว่างวันที่ 5-11 ตุลาคม 2564 เนื่องจากมวลน้ำจากจังหวัดชัยภูมิจะเริ่มไหลไปยังจังหวัดขอนแก่น แต่เนื่องจากบริเวณ อ.บ้านแฮด อ.บ้านไผ่ และอ.มัญจาคีรี

ลักษณะของลำน้ำมีลักษณะคดเคี้ยว ทำให้พื้นที่บริเวณนี้ น้ำอาจไหลได้ไม่รวดเร็วมากนักและอาจเอ่อท่วมพื้นที่ลุ่มต่ำบริเวณนี้ทำให้ชุมชนได้รับผลกระทบ โดยข้อมูลพื้นที่เกิดอุทกภัยที่ได้จากการวิเคราะห์จากข้อมูลดาวเทียมนี้ จะใช้สนับสนุนรัฐบาลในการวางแผนช่วยเหลือประชาชนผู้ประสบภัย โดยพื้นที่ที่ได้รับผลกระทบนั้นสามารถตรวจสอบได้จากแผนที่น้ำท่วมจากข้อมูลจากดาวเทียมที่เว็บไซต์ <http://flood.gistda.or.th> และ <http://www.gistda.or.th/>



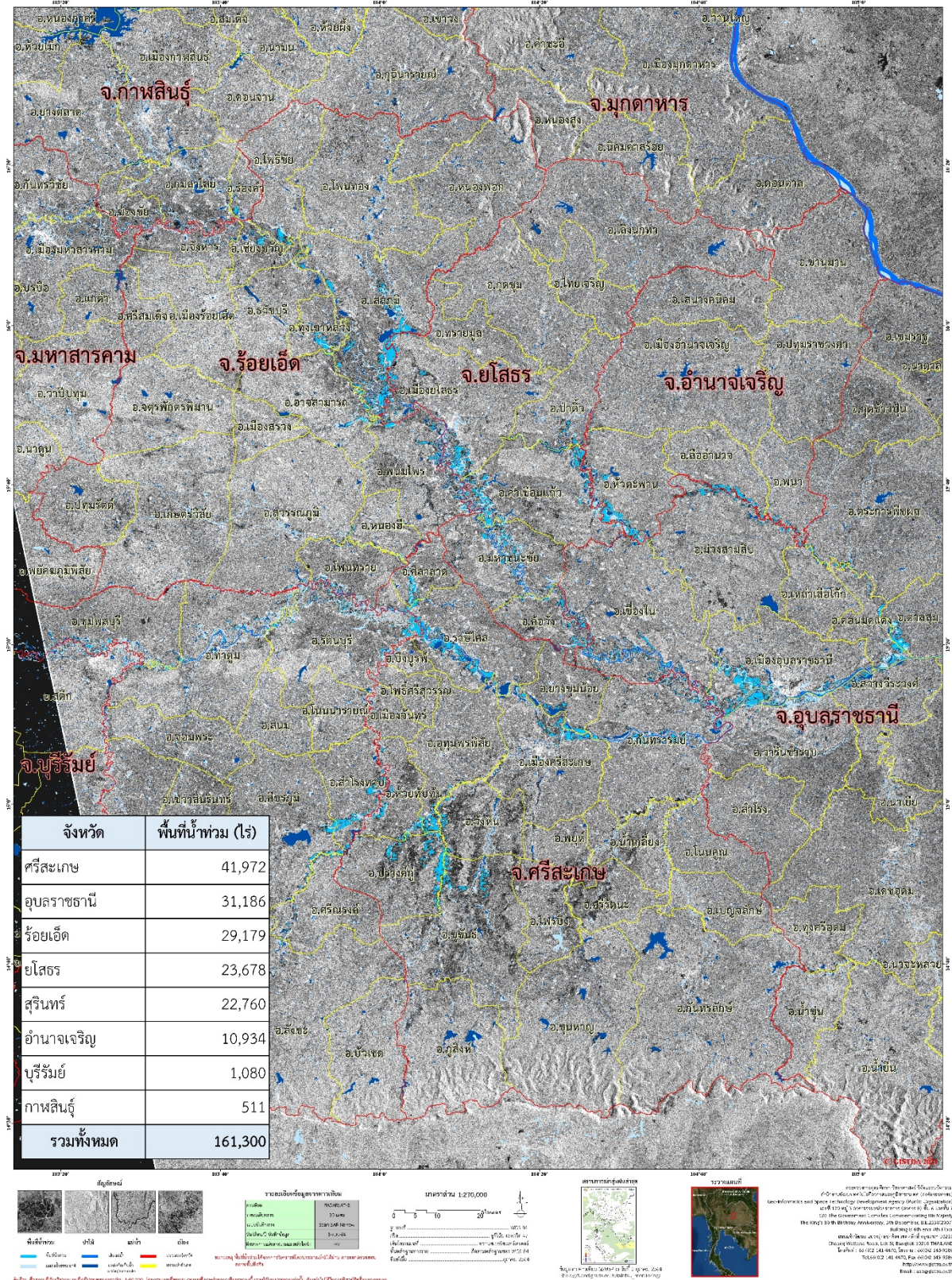
ข้อมูลจากดาวเทียม COSMO-SkyMed-2 บันทึกข้อมูลวันที่ 3 ตุลาคม 2564 เวลา 17.52 น.
พบพื้นที่น้ำท่วมบริเวณบางส่วนของจังหวัดนครราชสีมา ชัยภูมิ ขอนแก่น หนองบัวลำภู และบุรีรัมย์



ภาพที่ 1 พื้นที่น้ำท่วม (สีฟ้า) จากการวิเคราะห์ข้อมูลจากดาวเทียม COSMO-SkyMed-2 บันทึกภาพวันที่ 3 ตุลาคม 2564 เวลา 17.52 น.บริเวณบางส่วนของจังหวัดนครราชสีมา ชัยภูมิ ขอนแก่น หนองบัวลำภู และบุรีรัมย์



ข้อมูลจากดาวเทียม RADARSAT-2 บันทึกข้อมูลเมื่อวันที่ 3 ตุลาคม 2564 เวลา 18.11 น.
พบพื้นที่น้ำท่วมบริเวณบางส่วนของภาคตะวันออกเฉียงเหนือ



ภาพที่ 2 พื้นที่น้ำท่วม (สีฟ้า) จากการวิเคราะห์ข้อมูลจากดาวเทียม RADARSAT-2 บันทึกภาพวันที่ 3 ตุลาคม 2564 เวลา 18.11 น. บริเวณบางส่วนของจังหวัดศรีสะเกษ อุบลราชธานี ร้อยเอ็ด ยโสธร สุรินทร์ อำนาจเจริญ บุรีรัมย์ และกาฬสินธุ์