

# สรุปสถานการณ์น้ำ

## ประจำวัน ที่ ๕ ธันวาคม ๒๕๖๔



### สรุปพื้นที่เฝ้าระวัง

- **เฝ้าระวัง** ภาคใต้จะยังคงมีฝนตกหนักได้บางแห่ง ประกอบกับดินมีความชุ่มน้ำจากฝนที่ตกในช่วงที่ผ่านมา อาจส่งผลให้เกิดน้ำท่วมฉับพลันและน้ำป่าไหลหลากได้ง่าย ขอให้เฝ้าติดตามสถานการณ์อย่างใกล้ชิด
- **เฝ้าระวัง** ในช่วงวันที่ ๕-๖ ธ.ค. ๖๔ ลมตะวันออกเฉียงเหนือที่พัดปกคลุมบริเวณภาคใต้และอ่าวไทยมีกำลังแรง **ส่งผลให้ทะเลฝั่งอ่าวไทยมีคลื่นแรงขึ้นโดยจะมีคลื่นสูงประมาณ ๒.๐ เมตร**

### กลุ่มเมฆพายุ

- มีกลุ่มเมฆปกคลุมบางบริเวณของภาคกลาง

### ปริมาณฝนสะสม ๒๔ ชั่วโมงที่ผ่านมา

- ประเทศไทยมีฝนตกเล็กน้อยถึงปานกลางบริเวณภาคใต้ และมีฝนตกหนักบางแห่งบริเวณจังหวัดสงขลา ๕๘ มิลลิเมตร

### ระดับน้ำในแม่น้ำสำคัญ

- ระดับน้ำในแม่น้ำสายหลักบริเวณภาคเหนือมีระดับน้ำน้อยถึงระดับน้ำปานกลาง ภาคตะวันออกเฉียงเหนือ ภาคตะวันออก และภาคกลางมีระดับน้ำปานกลางถึงระดับน้ำมาก ส่วนภาคใต้มีระดับน้ำน้อยถึงระดับน้ำปานกลาง และพบน้ำล้นตลิ่งในพื้นที่ดังนี้
  - บริเวณคลองสองพี่น้อง ตำบลสองพี่น้อง อำเภอสองพี่น้อง จังหวัดสุพรรณบุรี โดยมีแนวโน้มระดับน้ำลดลง
  - บริเวณแม่น้ำท่าจีน ตำบลบางตาเถร อำเภอสองพี่น้อง จังหวัดสุพรรณบุรี โดยมีแนวโน้มระดับน้ำลดลง
  - บริเวณแม่น้ำท่าจีน ตำบลบางเลน อำเภอบางเลน จังหวัดนครปฐม โดยมีแนวโน้มระดับน้ำลดลง
  - บริเวณแม่น้ำตาปี ตำบลท่าสะท้อน อำเภอพุนพิน จังหวัดสุราษฎร์ธานี โดยมีแนวโน้มระดับน้ำเพิ่มสูงขึ้น
  - บริเวณแม่น้ำตาปี ตำบลทุ่งหลวง อำเภอเวียงสระ จังหวัดสุราษฎร์ธานี โดยมีแนวโน้มระดับน้ำลดลง
  - บริเวณคลองอिปีน ตำบลไทรซิง อำเภอพระแสง จังหวัดสุราษฎร์ธานี โดยมีแนวโน้มระดับน้ำลดลง
  - บริเวณคลองสินปุน ตำบลบางรูป อำเภอทุ่งใหญ่ จังหวัดนครศรีธรรมราช โดยมีแนวโน้มระดับน้ำลดลง
  - บริเวณแม่น้ำตรัง ตำบลท่าสะบ้า อำเภอวังวิเศษ จังหวัดตรัง โดยมีแนวโน้มระดับน้ำลดลง

### อ่างเก็บน้ำขนาดใหญ่

- วันที่ ๕ ธ.ค. ๖๔ ปริมาณน้ำกักเก็บรวมทั้งประเทศอยู่ร้อยละ ๗๗ เป็นน้ำใช้การ ๓๑,๐๖๗ ล้านลูกบาศก์เมตร โดยมีเขื่อนที่มีปริมาณน้ำน้อยดังนี้
  - เขื่อนภูมิพล มีปริมาณน้ำกักเก็บร้อยละ ๖๓ โดยเป็นน้ำใช้การเพียงร้อยละ ๓๔ สถานการณ์น้ำอยู่ในเกณฑ์น้ำน้อย เมื่อวานนี้มีน้ำไหลลงอ่างฯ ๘.๘๔ ล้านลูกบาศก์เมตร และมีการระบายน้ำ ๘.๒๔ ล้านลูกบาศก์เมตร
  - เขื่อนสิริกิติ์ มีปริมาณน้ำกักเก็บร้อยละ ๔๗ โดยเป็นน้ำใช้การเพียงร้อยละ ๑๗ สถานการณ์น้ำอยู่ในเกณฑ์น้ำน้อย เมื่อวานนี้มีน้ำไหลลงอ่างฯ ๒.๖๖ ล้านลูกบาศก์เมตร และมีการระบายน้ำ ๕.๖๑ ล้านลูกบาศก์เมตร
  - \*เขื่อนแม่งัดฯ มีปริมาณน้ำกักเก็บร้อยละ ๔๔ โดยเป็นน้ำใช้การเพียงร้อยละ ๓๙ สถานการณ์น้ำอยู่ในเกณฑ์น้ำน้อย เมื่อวานนี้มีน้ำไหลลงอ่างฯ ๐.๑๐ ล้านลูกบาศก์เมตร และมีการระบายน้ำ ๐.๐๕ ล้านลูกบาศก์เมตร
  - \*เขื่อนแม่งวงฯ มีปริมาณน้ำกักเก็บร้อยละ ๓๑ โดยเป็นน้ำใช้การเพียงร้อยละ ๒๖ สถานการณ์น้ำอยู่ในเกณฑ์น้ำน้อย เมื่อวานนี้มีน้ำไหลลงอ่างฯ ๐.๒๗ ล้านลูกบาศก์เมตร และมีการระบายน้ำ ๐.๐๔ ล้านลูกบาศก์เมตร
- เขื่อนที่มีปริมาณน้ำมากดังนี้
  - \*เขื่อนแม่มอก มีปริมาณน้ำกักเก็บร้อยละ ๑๐๐ โดยเป็นน้ำใช้การร้อยละ ๘๖ น้ำไหลล้นทางระบายน้ำล้น เมื่อวานนี้มีน้ำไหลลงอ่างฯ ๐.๐๗ ล้านลูกบาศก์เมตร และมีการระบายน้ำ ๐.๐๗ ล้านลูกบาศก์เมตร



# สรุปสถานการณ์น้ำ

## ประจำวัน ที่ ๕ ธันวาคม ๒๕๖๔



- \*เขื่อนป่าสักฯ มีปริมาณน้ำกักเก็บร้อยละ ๑๐๑ โดยเป็นน้ำใช้การร้อยละ ๑๐๐ สถานการณ์น้ำอยู่ในเกณฑ์น้ำมาก เมื่อวานนี้มีน้ำไหลลงอ่างฯ ๐.๓๘ ล้านลูกบาศก์เมตร และมีการระบายน้ำ ๑.๕๐ ล้านลูกบาศก์เมตร
- เขื่อนอุบลรัตน์ มีปริมาณน้ำกักเก็บร้อยละ ๙๘ โดยเป็นน้ำใช้การร้อยละ ๗๔ สถานการณ์น้ำอยู่ในเกณฑ์น้ำมาก เมื่อวานนี้มีน้ำไหลลงอ่างฯ และมีการระบายน้ำ ๑๓.๖๙ ล้านลูกบาศก์เมตร

หมายเหตุ \* ข้อมูลรายงาน ณ วันที่ ๔ ธ.ค. ๖๔

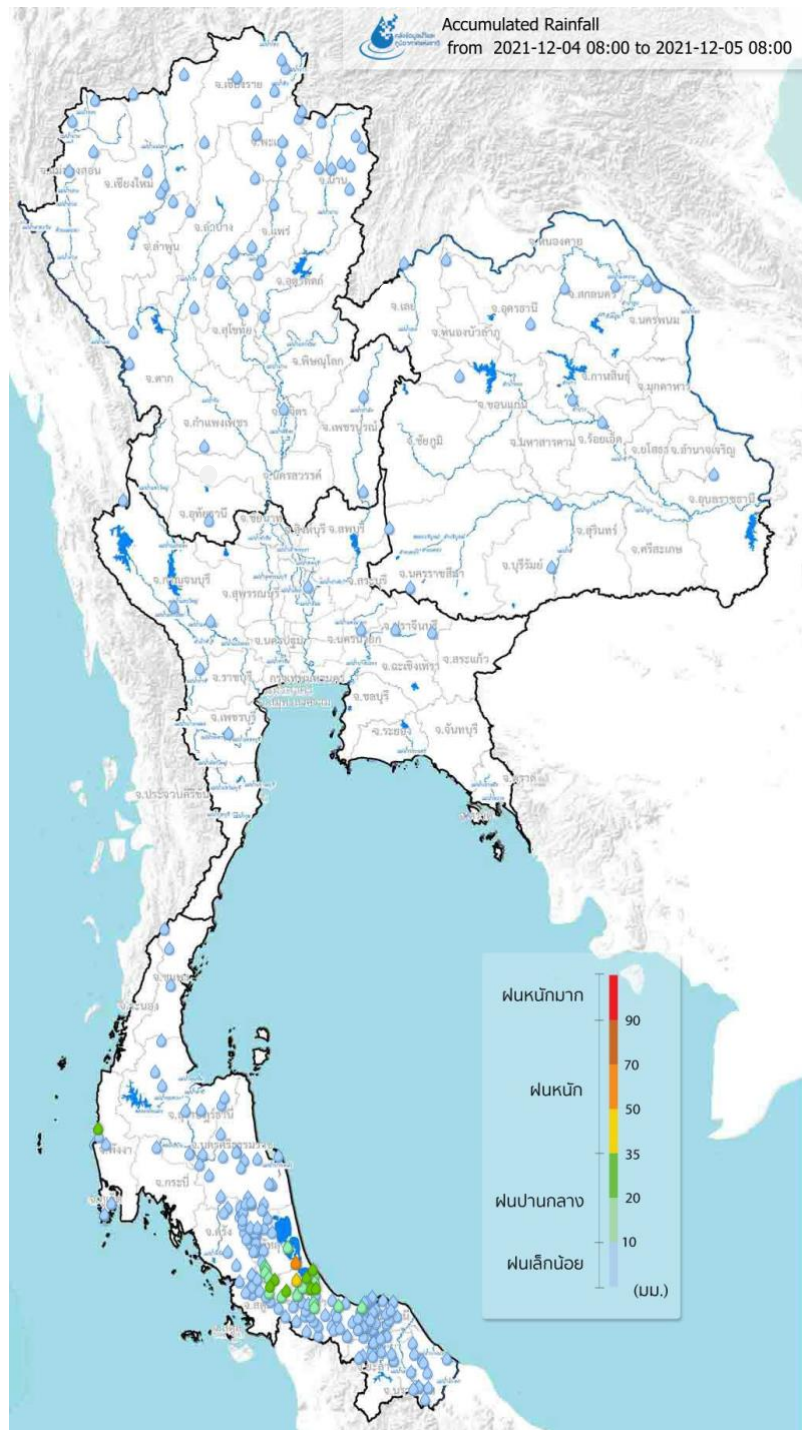
### คาดการณ์พบ

- ช่วงวันที่ ๕ - ๗ ธ.ค. 64 บริเวณความกดอากาศสูงกำลังแรงแผ่ลงมาปกคลุมบริเวณประเทศไทยตอนบน ทำให้ลมตะวันออกเฉียงเหนือที่พัดปกคลุมบริเวณภาคใต้และอ่าวไทยยังคงมีกำลังแรง ส่วนแนวร่องฝนจะเลื่อนลงไปพาดผ่านบริเวณประเทศมาเลเซีย ส่งผลให้ภาคใต้มีฝนลดลง แต่ยังคงมีฝนตกหนักได้ในบางแห่ง
- ช่วงวันที่ ๘ - ๑๑ ธ.ค. ๖๔ บริเวณความกดอากาศสูงที่แผ่ลงมาปกคลุมบริเวณประเทศไทยตอนบนยังคงมีกำลังแรง ทำให้ลมตะวันออกเฉียงเหนือที่พัดปกคลุมบริเวณภาคใต้และอ่าวไทยยังคงมีกำลังแรง ส่วนแนวร่องฝนจะพาดผ่านบริเวณประเทศมาเลเซีย ส่งผลให้ภาคใต้มีฝนลดลง ฝนติดตามการก่อตัวของหย่อมความกดอากาศต่ำบริเวณเกาะบอร์เนียว ซึ่งอาจมีแนวโน้มเคลื่อนตัวเข้าสู่ชายฝั่งของประเทศมาเลเซียตอนล่างได้ ทั้งนี้ขอให้เฝ้าติดตาม การคาดการณ์อย่างใกล้ชิด

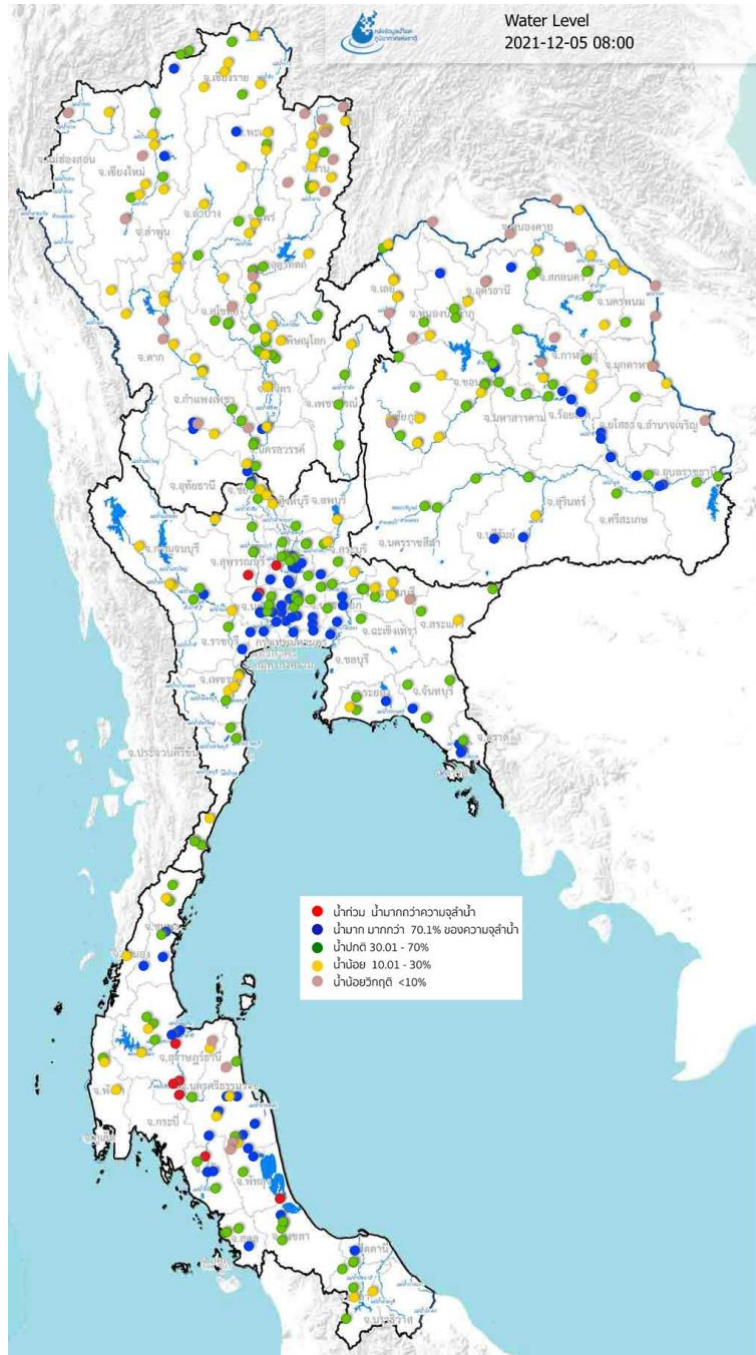
### คาดการณ์คลื่น

- ช่วงวันที่ ๕ - ๗ ธ.ค. ๖๔ ลมมรสุมตะวันออกเฉียงเหนือที่พัดปกคลุมบริเวณภาคใต้และอ่าวไทยมีกำลังแรง ส่งผลให้คลื่นลมในทะเลอ่าวไทยมีกำลังแรง โดยเฉพาะชายฝั่งทะเลภาคใต้ฝั่งตะวันออกจะมีคลื่นสูงประมาณ ๒.๐ เมตร





แผนที่ปริมาณฝนสะสมย้อนหลัง ๒๔ ชั่วโมงที่ผ่านมา จากสถานีโทรมาตรอัตโนมัติ สสน.



แผนที่ระดับน้ำในแม่น้ำสายหลักของประเทศไทย จากสถานีโทรมาตรวัดระดับน้ำอัตโนมัติ สสน.

๔ ธ.ค. ๒๕๖๔

**อีก ๑๔๘ วัน**

จะถึง ๓๐ เม.ย. ๒๕๖๕

ปริมาณน้ำใช้การของ  
๔ เขื่อนหลักกลุ่มน้ำเจ้าพระยา  
มีน้ำใช้การได้รวม

**๘,๑๒๖**

ล้านลูกบาศก์เมตร

แผนการใช้น้ำเพื่ออุปโภค-บริโภค  
และรักษาระบบนิเวศ  
จาก ๔ เขื่อนหลักฯ  
๑ พ.ย. ๒๕๖๔ - ๓๐ เม.ย. ๒๕๖๕

**๕,๗๐๐**

ล้านลูกบาศก์เมตร

ตั้งแต่ ๑ พ.ย. ๒๕๖๔ ถึงปัจจุบัน  
ระบายน้ำไปแล้วรวม

**๗๕๘**

ล้านลูกบาศก์เมตร