

รายงานพื้นที่น้ำท่วมวันที่ 6 ตุลาคม 2564 และเปรียบเทียบพื้นที่น้ำท่วมรายสัปดาห์

สำนักงานพัฒนาเทคโนโลยีอวกาศและภูมิสารสนเทศ (องค์การมหาชน): สทอภ.

กระทรวงการอุดมศึกษา วิทยาศาสตร์ วิจัยและนวัตกรรม

สทอภ. ได้ติดตามสถานการณ์น้ำท่วมด้วยการวางแผนและรับสัญญาณข้อมูลจากดาวเทียม COSMO-SkyMed-1 บันทึกภาพวันที่ 6 ตุลาคม 2564 เวลา 05.58 น. พบน้ำท่วมบริเวณบางส่วนของจังหวัด นครราชสีมา ขอนแก่น ชัยภูมิ บุรีรัมย์ สุรินทร์ และมหาสารคาม คิดเป็นพื้นที่ **393,800 ไร่** (แสดงในตารางที่ 1) และในพื้นที่น้ำท่วมดังกล่าวมีพื้นที่ปลูกข้าวที่ได้รับผลกระทบประมาณ **286,300 ไร่** (แสดงในตารางที่ 2) และแผนที่พื้นที่น้ำท่วมดังกล่าวที่ 2

ตารางที่ 1 พื้นที่น้ำท่วมบริเวณบางส่วนของจังหวัดนครราชสีมา ขอนแก่น ชัยภูมิ บุรีรัมย์ สุรินทร์ และจังหวัดมหาสารคาม

จังหวัด	อำเภอ	พื้นที่น้ำท่วม (ไร่)
นครราชสีมา	พิมาย	58,555
	โนนสูง	31,641
	ชุมพวง	19,633
	คง	13,499
	ประทาย	11,733
	เมืองยาง	11,722
	โนนแดง	9,627
	แก้งสนามนาง	7,120
	ลำทะเมนชัย	5,457
	โชคชัย	2,849
	บ้านเหลื่อม	2,419
	ห้วยแถลง	2,298
	เฉลิมพระเกียรติ	1,492
	เมืองนครราชสีมา	1,350
	จักราช	1,312
	โนนไทย	1,027
	บัวใหญ่	160
สีดา	134	
รวมพื้นที่น้ำท่วมจังหวัดนครราชสีมา		182,026
ขอนแก่น	โคกโพธิ์ไชย	18,848
	เมืองขอนแก่น	18,306
	บ้านแฮด	15,364
	ชนบท	11,759
	พระยืน	9,987
	บ้านไผ่	9,567
	เวียงใหญ่	8,949
	มัญจาคีรี	7,945
	เวียงน้อย	3,521

จังหวัด	อำเภอ	พื้นที่น้ำท่วม (ไร่)
	หนองเรือ	1,632
	ชุมแพ	76
รวมพื้นที่น้ำท่วมจังหวัดขอนแก่น		105,953
ชัยภูมิ	เมืองชัยภูมิ	28,503
	คอนสวรรค์	26,754
	บ้านเขว้า	4,109
ชัยภูมิ	เนินสง่า	2,500
	บ้านแท่น	1,818
	ภูเขียว	1,357
	จัตุรัส	418
รวมพื้นที่น้ำท่วมจังหวัดชัยภูมิ		65,458
บุรีรัมย์	ลำปลายมาศ	7,659
	คูเมือง	4,864
	พุทไธสง	4,855
	สตึก	3,699
	แคนดง	3,259
	ชำนิ	2,320
	นางรอง	1,773
	บ้านใหม่ไชยพจน์	1,732
รวมพื้นที่น้ำท่วมจังหวัดบุรีรัมย์		30,161
สุรินทร์	ชุมพลบุรี	7,927
	ท่าตูม	782
รวมพื้นที่น้ำท่วมจังหวัดสุรินทร์		8,709
มหาสารคาม	โกสุมพิสัย	1,531
รวมพื้นที่น้ำท่วมจังหวัดมหาสารคาม		1,531
รวมพื้นที่น้ำท่วมทั้งสิ้น		393,839

*หมายเหตุ: พื้นที่โดยประมาณจากการวิเคราะห์ข้อมูลจากดาวเทียม COSMO-SkyMed-1

จากการวิเคราะห์ข้อมูลจากดาวเทียม COSMO-SkyMed-1 พบว่าพื้นที่น้ำท่วมซึ่งส่วนใหญ่เป็นบริเวณพื้นที่ราบต่ำ และพื้นที่ลุ่มการเกษตร บริเวณริมแม่น้ำสายหลักและลำน้ำย่อย ทั้งนี้ประชาชนทั่วไปสามารถตรวจสอบพื้นที่ดังกล่าวจากแผนที่น้ำท่วมจากข้อมูลจากดาวเทียมที่เว็บไซต์ <http://flood.gistda.or.th>, <http://www.gistda.or.th/>

ตารางที่ 2 พื้นที่ปลูกข้าวที่ถูกน้ำท่วมบริเวณบางส่วนของจังหวัดนครราชสีมา ขอนแก่น ชัยภูมิ บุรีรัมย์ สุรินทร์ และมหาสารคาม

จังหวัด	อำเภอ	พื้นที่ปลูกข้าวที่ถูกน้ำท่วมแยกตามอายุข้าวราย 2 สัปดาห์							รวมพื้นที่ (ไร่)
		4	6	8	10	12	14	16	
นครราชสีมา	พิมาย	106	454	2,714	3,079	15,436	12,091	16,521	50,402
	โนนสูง	315	1,301	1,036	2,932	10,048	8,793	3,225	27,652
	ชุมพวง		111	975	1,398	3,248	4,094	2,372	12,199

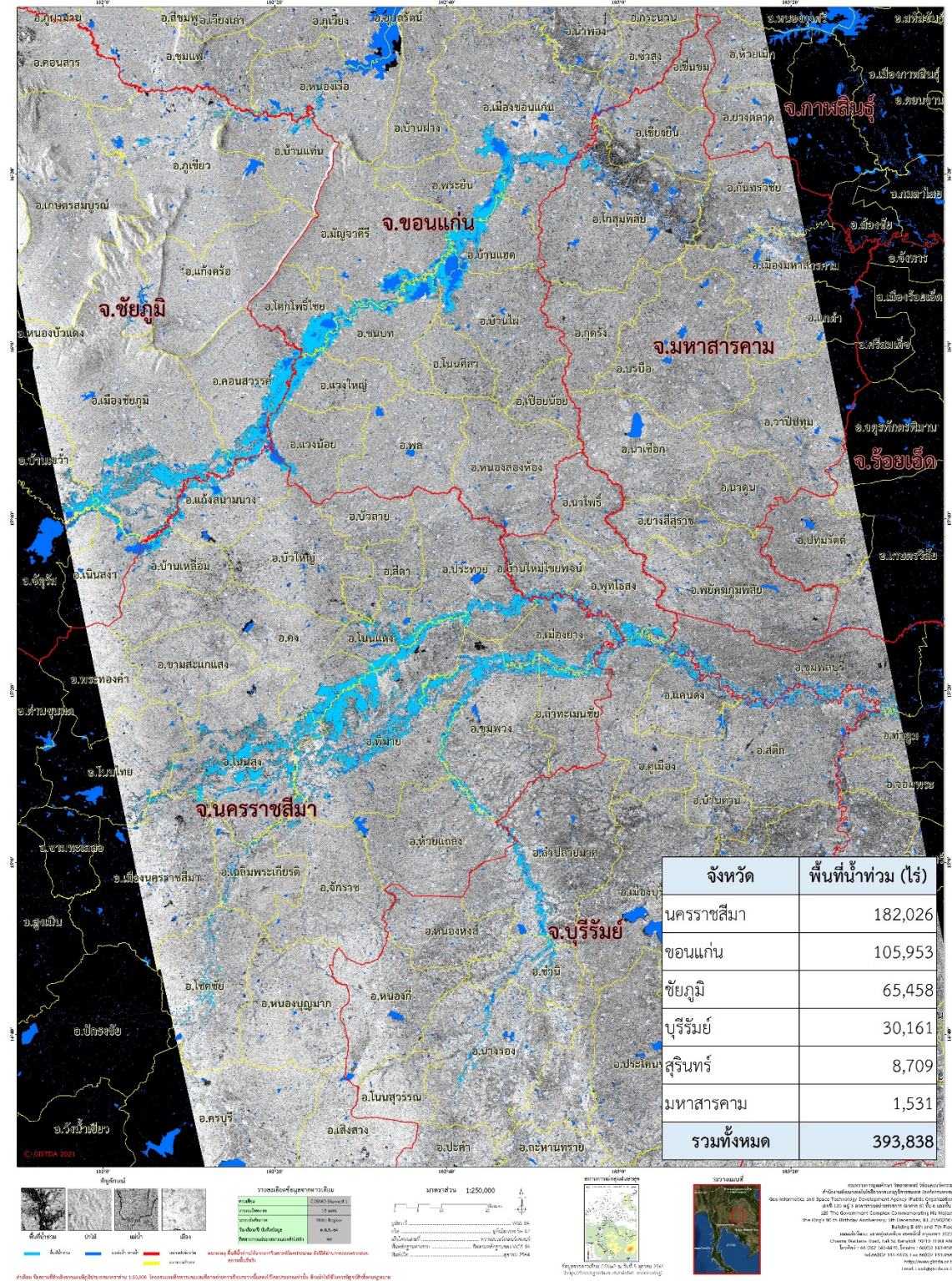
จังหวัด	อำเภอ	พื้นที่ปลูกข้าวที่ภูน้ำท่วมแยกตามอายุข้าวราย 2 สัปดาห์							รวมพื้นที่ (ไร่)
		4	6	8	10	12	14	16	
	คง		545	4,381	2,177	3,468	491	1,028	12,090
	ประทาย		74	193	385	2,205	2,200	4,049	9,107
	โนนแดง		262	237	645	3,765	1,728	2,032	8,669
	เมืองยาง			294	720	1,323	2,450	1,964	6,752
	แก่งสนามนาง			469	993	745	1,264	34	3,504
	ลำทะเมนชัย			13	151	716	916	1,689	3,485
	โชคชัย	3	268	411	54	429	522	251	1,938
นครราชสีมา	บ้านเหลื่อม			170	320	218	285	150	1,142
	เมืองนครราชสีมา	101	205	311	188	58	43	211	1,116
	ห้วยแถลง		78	372	149	171	54	145	970
	จักราช		5	120	89	71	176	303	764
	โนนไทย		314	219	58	6	12	73	682
	เฉลิมพระเกียรติ		21	283	127	120	38	37	628
	สีดา		40	11	32			18	102
	บัวใหญ่		0		83	2		16	101
รวมจังหวัดนครราชสีมา		525	3,680	12,210	13,582	42,028	35,158	34,119	141,303
ขอนแก่น	เมืองขอนแก่น		9	2,128	4,174	4,426	2,651	770	14,158
	บ้านแฮด		252	2,173	2,271	2,040	1,619	4,823	13,177
	โคกโพธิ์ไชย		483	2,031	2,699	2,276	2,909	1,703	12,101
	พระยืน			942	956	3,206	2,402	171	7,678
	ชนบท		208	3,189	2,354	166	657		6,575
	บ้านไผ่		78	1,930	1,446	1,206	1,226	401	6,288
	แวงใหญ่		640	2,015	1,986	75	542	505	5,763
	มัญจาคีรี		36	1,192	2,602	105	824	52	4,812
	แวงน้อย		101	622	811	284	295		2,113
	หนองเรือ		4	225	189	138	226	121	903
	ชุมแพ					3	44	28	75
รวมจังหวัดขอนแก่น			1,812	16,447	19,487	13,925	13,396	8,575	73,642
ชัยภูมิ	เมืองชัยภูมิ		9	3,279	2,747	4,703	9,018	6,907	26,663
	คอนสวรรค์		1,617	5,657	3,464	3,327	2,433	2,001	18,499
	บ้านเขว้า			125	201	177	437	3,019	3,959
	เนินสง่า			366	491	215	718	254	2,044
	ภูเขียว			40	122	69	187	518	935
	บ้านแท่น			129	164	192	130	111	727
	จัตุรัส			24	48	7	53	209	341
รวมจังหวัดชัยภูมิ			1,627	9,619	7,237	8,689	12,977	13,019	53,169
บุรีรัมย์	ลำปลายมาศ		74	581	765	1,466	968	252	4,105
	คูเมือง			31	223	1,263	794	424	2,734
	พุทไธสง			22	81	964	662	774	2,503
	ชำนิ		48	137	230	812	183	167	1,577
	บ้านใหม่ไชยพจน์			10	69	135	535	695	1,443
	นางรอง		9	244	141	486	263	22	1,165
	แคนดง			4	93	617	78	203	995
	สตึก			17	8	111	151	315	603
รวมจังหวัดบุรีรัมย์			130	1,046	1,609	5,855	3,633	2,852	15,125
สุรินทร์	ชุมพลบุรี			6	123	551	228	685	1,593

จังหวัด	อำเภอ	พื้นที่ปลูกข้าวที่ถูกรั่วท่วมแยกตามอายุข้าวราย 2 สัปดาห์							รวมพื้นที่ (ไร่)
		4	6	8	10	12	14	16	
	ท่าตูม				23	2	69	38	133
รวมจังหวัดสุรินทร์				6	147	553	298	723	1,727
มหาสารคาม	โกสุมพิสัย		70	328	167	431	314	87	1,396
รวมจังหวัดมหาสารคาม			70	328	167	431	314	87	1,396
รวมทั้งหมด		525	7,319	39,656	42,230	71,482	65,775	59,375	286,361

*หมายเหตุ: พื้นที่ปลูกข้าว ณ วันที่ 30 กันยายน 2564



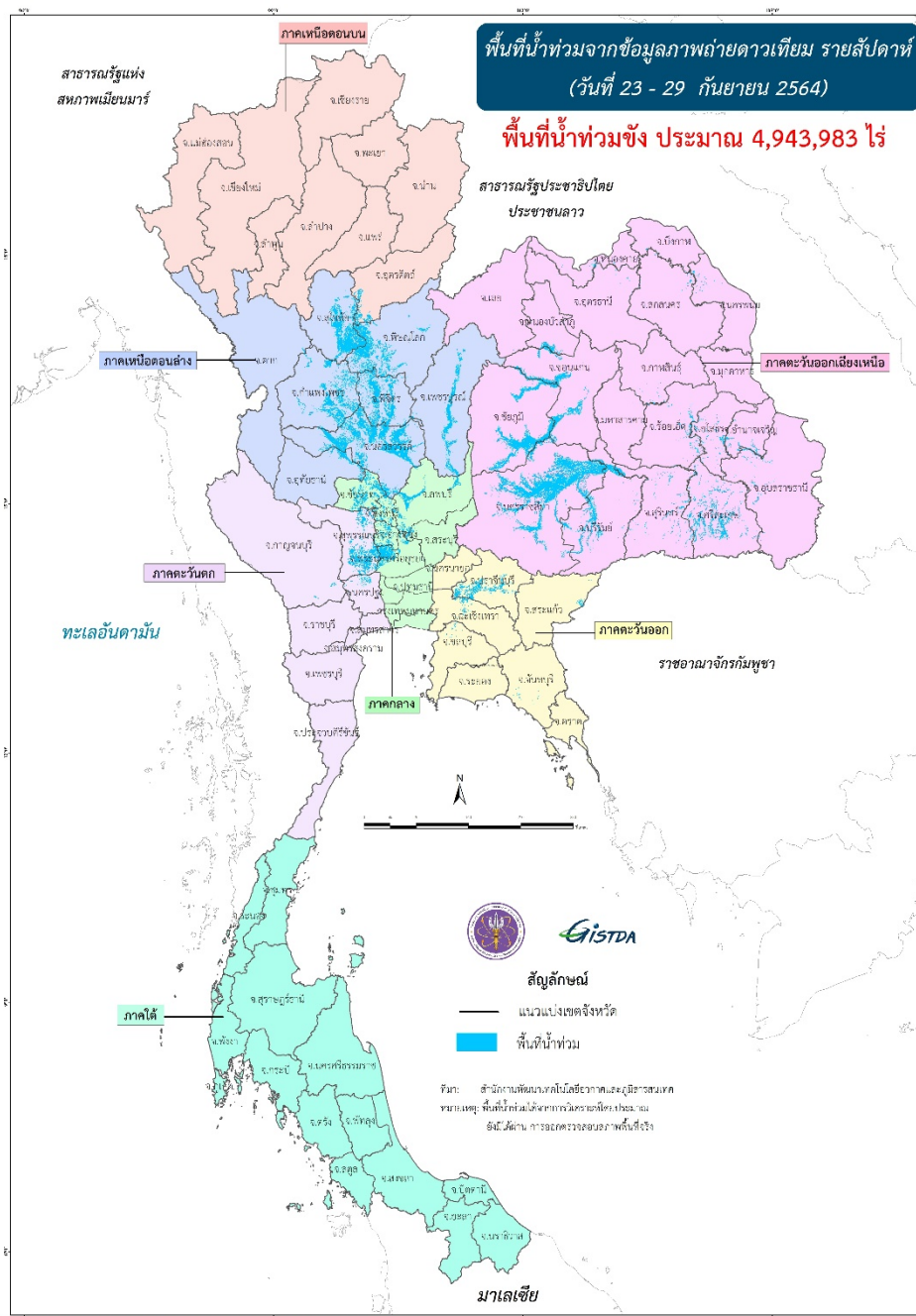
ข้อมูลจากดาวเทียม COSMO-SkyMed-1 บันทึกข้อมูลวันที่ 6 ตุลาคม 2564 เวลา 05.58 น.
พื้นที่น้ำท่วมบริเวณบางส่วนของจังหวัดนครราชสีมา ขอนแก่น ชัยภูมิ บุรีรัมย์ สุรินทร์ และมหาสารคาม



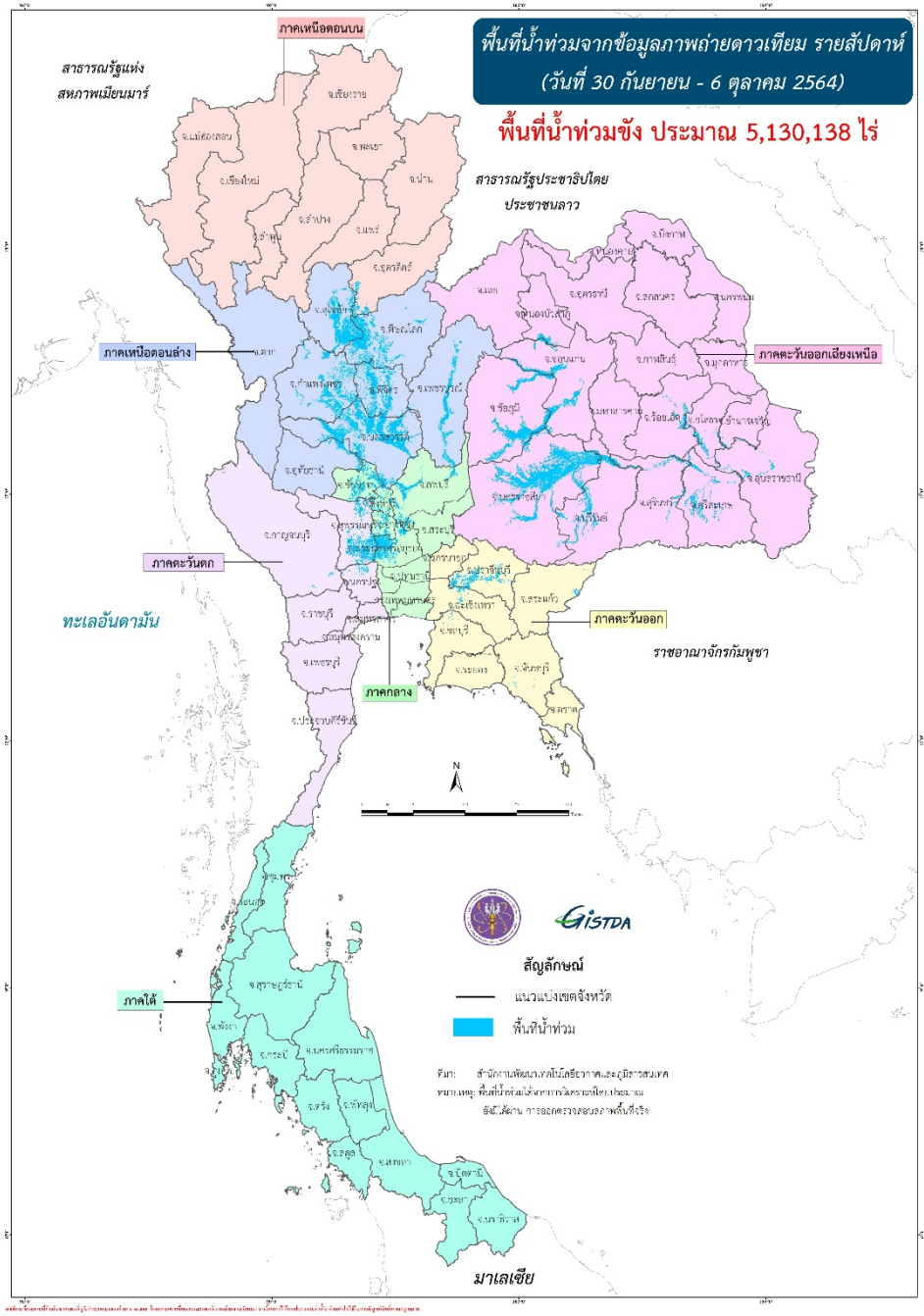
ภาพที่ 1 พื้นที่น้ำท่วม (สีฟ้า) วิเคราะห์ด้วยข้อมูลจากดาวเทียม CosmoSkyMed-1 วันที่ 6 ตุลาคม 2564

เปรียบเทียบพื้นที่น้ำท่วมสัปดาห์ล่าสุด กับสัปดาห์ก่อนหน้า

เพื่อให้สามารถทราบถึงสถานการณ์ภาพรวมพื้นที่ที่ได้รับผลกระทบจากอุทกภัย สทอภ. จึงได้ทำการเปรียบเทียบพื้นที่น้ำท่วมในสัปดาห์ปัจจุบัน เปรียบเทียบกับสัปดาห์ก่อนหน้า พบว่า พื้นที่น้ำท่วมทั้งหมดในสัปดาห์ปัจจุบัน (วันที่ 30 กันยายน ถึง 6 ตุลาคม 2564) มีพื้นที่ได้รับผลกระทบคิดเป็น **5,130,100 ไร่** (ดังแสดงในภาพที่ 2) และเพิ่มขึ้นจากสัปดาห์ก่อนหน้า (4,943,983 ไร่ ดังแสดงในภาพที่ 3) ประมาณ **186,000 ไร่**



ภาพที่ 2 พื้นที่น้ำท่วม (สีฟ้า) วิเคราะห์ด้วยข้อมูลจากดาวเทียม ระหว่างวันที่ 23 - 29 กันยายน 2564



ภาพที่ 3 พื้นที่น้ำท่วม (สีฟ้า) วิเคราะห์จากข้อมูลดาวเทียม ระหว่างวันที่ 30 กันยายน 2564 ถึง 6 ตุลาคม 2564