

สรุปสถานการณ์น้ำ

ประจำวัน ที่ ๘ ธันวาคม ๒๕๖๔



สรุปพื้นที่เฝ้าระวัง

- **เฝ้าระวัง** บริเวณอ่าวไทยน้ำทะเลหนุนสูงในช่วงเวลาประมาณ ๑๒.๐๐ น.-๑๔.๐๐ น. โดยเฉพาะพื้นที่ลุ่มต่ำ และปากแม่น้ำบริเวณชายฝั่งจังหวัดสุราษฎร์ธานี และนครศรีธรรมราช ประกอบกับอิทธิพลของลมมรสุมตะวันออกเฉียงเหนือที่มีกำลังแรง ส่งผลให้คลื่นลมยังคงมีกำลังแรง ในช่วงวันที่ ๘-๑๐ ธ.ค.
- **เฝ้าติดตาม** การก่อตัวของหย่อมความกดอากาศต่ำบริเวณเกาะบอร์เนียว ซึ่งอาจมีแนวโน้มเคลื่อนตัวเข้าสู่ชายฝั่งของประเทศมาเลเซียตอนล่างได้ ทั้งนี้ขอให้เฝ้าติดตามการคาดการณ์อย่างใกล้ชิด

กลุ่มเบขพบ

- ไม่มีกลุ่มเมฆฝนปกคลุมประเทศไทย

ปริมาณฝนสะสม ๒๔ ชั่วโมงที่ผ่านมา

- ประเทศไทยมีฝนตกเล็กน้อยถึงปานกลางบริเวณภาคใต้

ระดับน้ำในแม่น้ำสำคัญ

- ระดับน้ำในแม่น้ำสายหลักบริเวณภาคเหนือมี**ระดับน้ำน้อยถึงระดับน้ำปานกลาง** ภาคตะวันออกเฉียงเหนือ ภาคตะวันออก และภาคกลางมี**ระดับน้ำปานกลางถึงระดับน้ำมาก** ส่วนภาคใต้มี**ระดับน้ำน้อยถึงระดับน้ำปานกลาง** และ**พบน้ำล้นตลิ่งในพื้นที่ดังนี้**
 - **บริเวณคลองสองพี่น้อง ตำบลสองพี่น้อง อำเภอสองพี่น้อง จังหวัดสุพรรณบุรี** โดยมีแนวโน้มระดับน้ำลดลง
 - **บริเวณแม่น้ำท่าจีน ตำบลบางตาเถร อำเภอสองพี่น้อง จังหวัดสุพรรณบุรี** โดยมีแนวโน้มระดับน้ำลดลง
 - **บริเวณแม่น้ำท่าจีน ตำบลบางเลน อำเภอบางเลน จังหวัดนครปฐม** โดยมีแนวโน้มระดับน้ำลดลง
 - **บริเวณแม่น้ำตาปี ตำบลท่าสะท้อน อำเภอพุนพิน จังหวัดสุราษฎร์ธานี** โดยมีแนวโน้มระดับน้ำลดลง
 - **บริเวณแม่น้ำตาปี ตำบลทุ่งหลวง อำเภอเวียงสระ จังหวัดสุราษฎร์ธานี** โดยมีแนวโน้มระดับน้ำลดลง

อ่างเก็บน้ำขนาดใหญ่

- วันที่ ๘ ธ.ค. ๖๔ ปริมาณน้ำกักเก็บรวมทั้งประเทศอยู่ร้อยละ ๗๗ เป็นน้ำใช้การ ๓๐,๙๗๐ ล้านลูกบาศก์เมตร โดยมีเขื่อนที่มีปริมาณน้ำน้อยดังนี้
 - **เขื่อนภูมิพล** มีปริมาณน้ำกักเก็บร้อยละ ๖๓ โดยเป็นน้ำใช้การเพียงร้อยละ ๓๔ **สถานการณ์น้ำอยู่ในเกณฑ์น้ำน้อย** เมื่อวานนี้มีน้ำไหลลงอ่างฯ ๕.๙๑ ล้านลูกบาศก์เมตร และมีการระบายน้ำ ๑๔.๕๘ ล้านลูกบาศก์เมตร
 - **เขื่อนสิริกิติ์** มีปริมาณน้ำกักเก็บร้อยละ ๔๗ โดยเป็นน้ำใช้การเพียงร้อยละ ๑๗ **สถานการณ์น้ำอยู่ในเกณฑ์น้ำน้อย** เมื่อวานนี้มีน้ำไหลลงอ่างฯ ๒.๗๐ ล้านลูกบาศก์เมตร และมีการระบายน้ำ ๕.๖๕ ล้านลูกบาศก์เมตร
 - ***เขื่อนแม่งัดฯ** มีปริมาณน้ำกักเก็บร้อยละ ๔๔ โดยเป็นน้ำใช้การเพียงร้อยละ ๓๙ **สถานการณ์น้ำอยู่ในเกณฑ์น้ำน้อย** เมื่อวานนี้มีน้ำไหลลงอ่างฯ ๐.๐๘ ล้านลูกบาศก์เมตร และมีการระบายน้ำ ๐.๐๕ ล้านลูกบาศก์เมตร
 - ***เขื่อนแม่งาวฯ** มีปริมาณน้ำกักเก็บร้อยละ ๓๑ โดยเป็นน้ำใช้การเพียงร้อยละ ๒๖ **สถานการณ์น้ำอยู่ในเกณฑ์น้ำน้อย** เมื่อวานนี้มีน้ำไหลลงอ่างฯ ๐.๒๖ ล้านลูกบาศก์เมตร และมีการระบายน้ำ ๐.๐๔ ล้านลูกบาศก์เมตร**เขื่อนที่มีปริมาณน้ำมากดังนี้**
 - ***เขื่อนแม่มอก** มีปริมาณน้ำกักเก็บร้อยละ ๑๐๐ โดยเป็นน้ำใช้การร้อยละ ๘๖ **น้ำไหลล้นทางระบายน้ำล้น** เมื่อวานนี้มีน้ำไหลลงอ่างฯ ๐.๐๔ ล้านลูกบาศก์เมตร และมีการระบายน้ำ ๐.๐๔ ล้านลูกบาศก์เมตร
 - ***เขื่อนป่าสักฯ** มีปริมาณน้ำกักเก็บร้อยละ ๑๐๐ โดยเป็นน้ำใช้การร้อยละ ๙๙ **สถานการณ์น้ำอยู่ในเกณฑ์น้ำมาก** เมื่อวานนี้มีน้ำไหลลงอ่างฯ และมีการระบายน้ำ ๑.๔๙ ล้านลูกบาศก์เมตร



สรุปสถานการณ์น้ำ

ประจำวัน ที่ ๘ ธันวาคม ๒๕๖๔



○ เชื้ออุนบลร์ตน์ มีปริมาณน้ำกักเก็บร้อยละ ๙๖ โดยเป็นน้ำใช้การร้อยละ ๗๒ สถานการณ์น้ำอยู่ในเกณฑ์น้ำมาก
เมื่อวานนี้มีน้ำไหลลงอ่างฯ ๑.๗๙ ล้านลูกบาศก์เมตร และมีการระบายน้ำ ๑๒.๐๐ ล้านลูกบาศก์เมตร

หมายเหตุ * ข้อมูลรายงาน ณ วันที่ ๗ ธ.ค. ๖๔

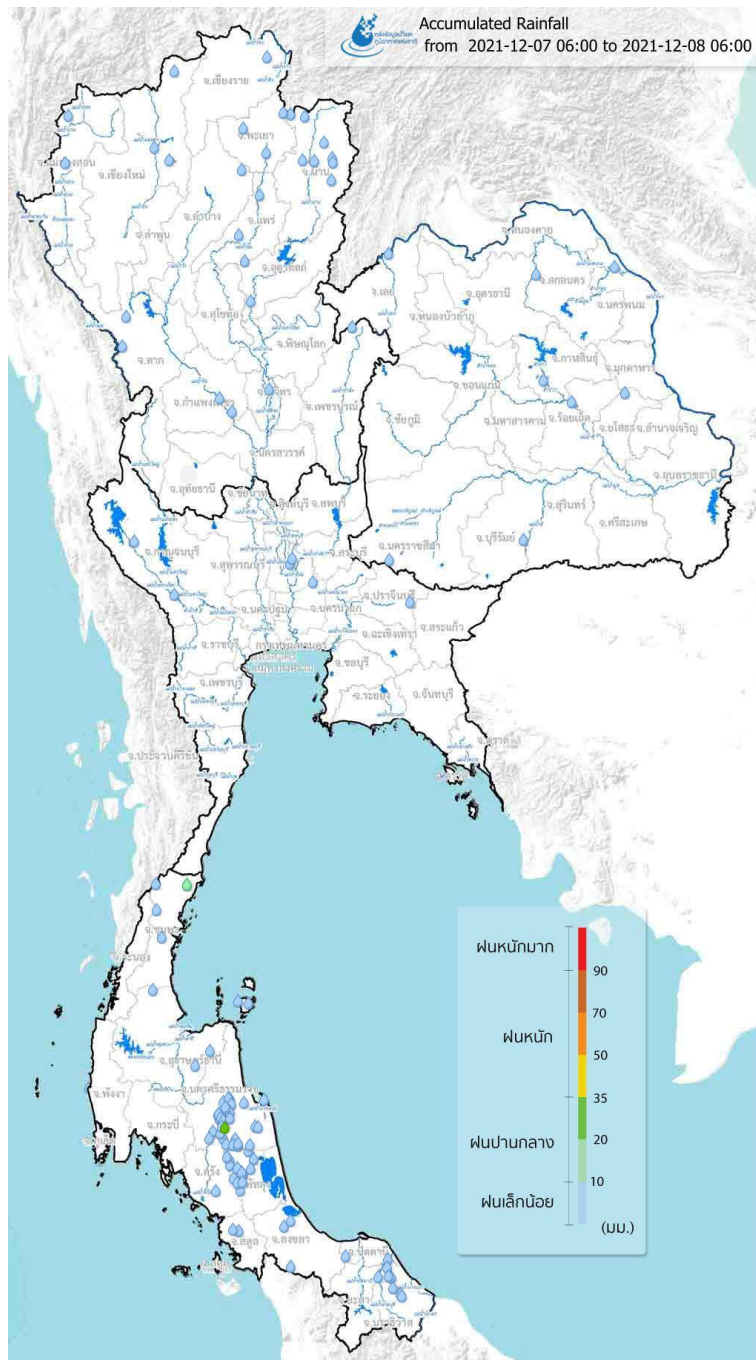
คาดการณ์พายุ

- ช่วงวันที่ ๘ - ๑๐ ธ.ค. ๖๔ บริเวณความกดอากาศสูงกำลังแรงแผ่ลงมาปกคลุมบริเวณประเทศไทยตอนบน ทำให้ลมตะวันออกเฉียงเหนือที่พัดปกคลุมบริเวณภาคใต้และอ่าวไทยมีกำลังแรง ส่วนแนวร่องฝนจะเลื่อนลงไปพาดผ่านบริเวณประเทศมาเลเซีย ส่งผลให้บริเวณตอนของประเทศยังคงมีอากาศเย็น ส่วนภาคใต้มีฝนตกเล็กน้อยถึงปานกลางกับมีฝนตกหนักได้ในบางแห่ง
- ช่วงวันที่ ๑๑ - ๑๔ ธ.ค. ๖๔ บริเวณความกดอากาศสูงที่แผ่ลงมาปกคลุมบริเวณประเทศไทยตอนบนยังคงมีกำลังแรง ทำให้ลมตะวันออกเฉียงเหนือที่พัดปกคลุมบริเวณภาคใต้และอ่าวไทยมีกำลังแรง ส่วนแนวร่องฝนจะพาดผ่านบริเวณประเทศมาเลเซีย ส่งผลให้บริเวณตอนของประเทศยังคงมีอากาศเย็น ส่วนภาคใต้มีฝนตกเล็กน้อยถึงปานกลางกับมีฝนตกหนักได้ในบางแห่ง
ทั้งนี้เฝ้าติดตามการก่อตัวของหย่อมความกดอากาศต่ำบริเวณเกาะบอร์เนียว ซึ่งอาจมีแนวโน้มน้ำเคลื่อนตัวเข้าสู่ชายฝั่งของประเทศมาเลเซียตอนล่างได้ ทั้งนี้ขอให้เฝ้าติดตามการคาดการณ์อย่างใกล้ชิด

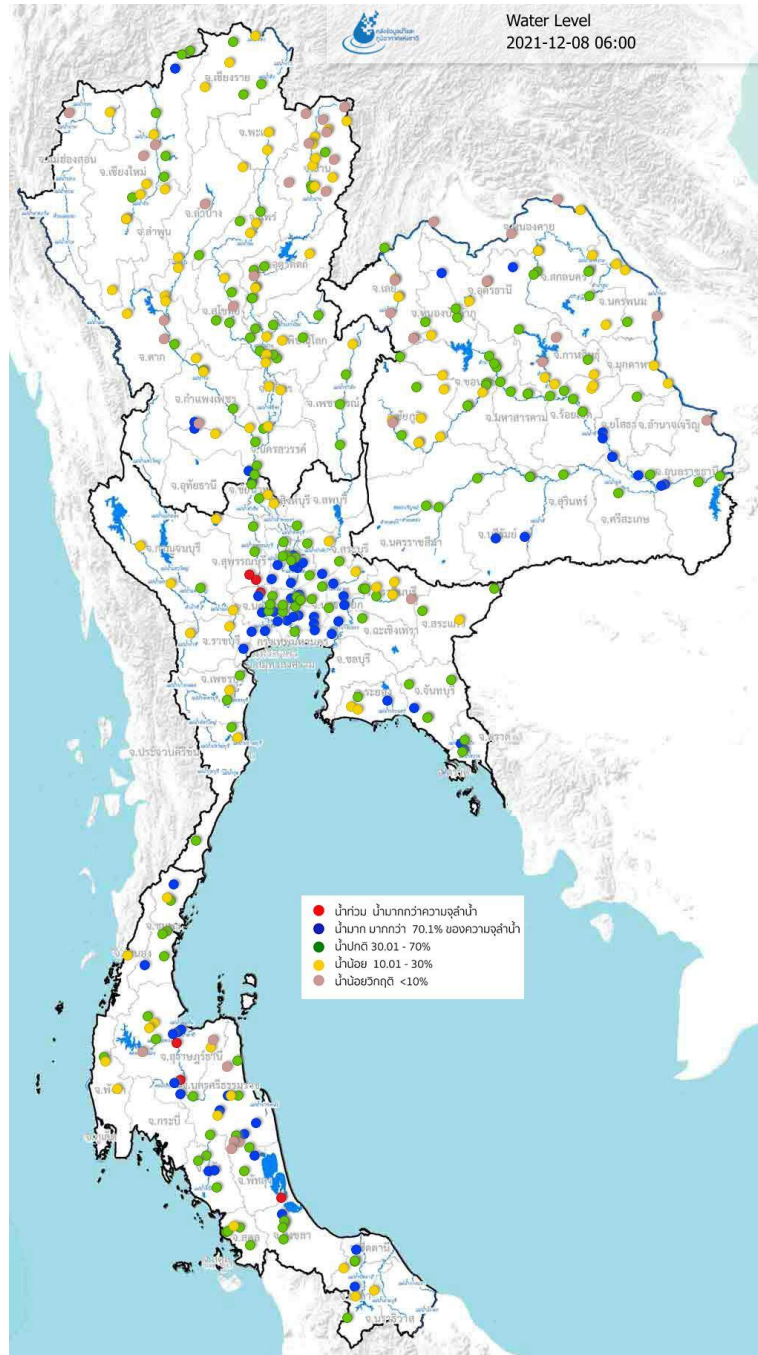
คาดการณ์คลื่น

- ช่วงวันที่ ๘ - ๑๐ ธ.ค. ๖๔ ลมมรสุมตะวันออกเฉียงเหนือที่พัดปกคลุมบริเวณภาคใต้และอ่าวไทยมีกำลังแรง ส่งผลให้คลื่นลมในทะเลอ่าวไทยมีกำลังแรง โดยทะเลฝั่งอันดามันจะมีคลื่นสูงประมาณ ๑.๐ - ๑.๕ เมตร ส่วนทะเลฝั่งอ่าวไทยจะมีคลื่นสูงประมาณ ๑.๐ - ๒.๐ เมตร





แผนที่ปริมาณฝนสะสมย้อนหลัง ๒๔ ชั่วโมงที่ผ่านมา จากสถานีโทรมาตรอัตโนมัติ สสน.



แผนที่ระดับน้ำในแม่น้ำสายหลักของประเทศไทย จากสถานีโทรมาตรวัดระดับน้ำอัตโนมัติ สสน.

๗ ธ.ค. ๒๕๖๔

อีก ๑๔๕ วัน

จะถึง ๓๐ เม.ย. ๒๕๖๕

ปริมาณน้ำใช้การของ
๔ เขื่อนหลักกลุ่มน้ำเจ้าพระยา
มีน้ำใช้การได้รวม

๘,๐๘๘

ล้านลูกบาศก์เมตร

แผนการใช้น้ำเพื่ออุปโภค-บริโภค
และรักษาระบบนิเวศ
จาก ๔ เขื่อนหลักฯ
๑ พ.ย. ๒๕๖๔ - ๓๐ เม.ย. ๒๕๖๕

๕,๗๐๐

ล้านลูกบาศก์เมตร

ตั้งแต่ ๑ พ.ย. ๒๕๖๔ ถึงปัจจุบัน
ระบายน้ำไปแล้วรวม

๘๑๙

ล้านลูกบาศก์เมตร