

รายงานการคาดการณ์เฝ้าระวังพื้นที่เสี่ยงน้ำท่วม ระหว่างวันที่ 9-11 ตุลาคม 2564
ซึ่งได้จากการวิเคราะห์จากฐานข้อมูลการแปลจากภาพดาวเทียม

*สำนักงานพัฒนาเทคโนโลยีอวกาศและภูมิสารสนเทศ (องค์การมหาชน): สทอภ.
 กระทรวงการอุดมศึกษา วิทยาศาสตร์ วิจัยและนวัตกรรม*

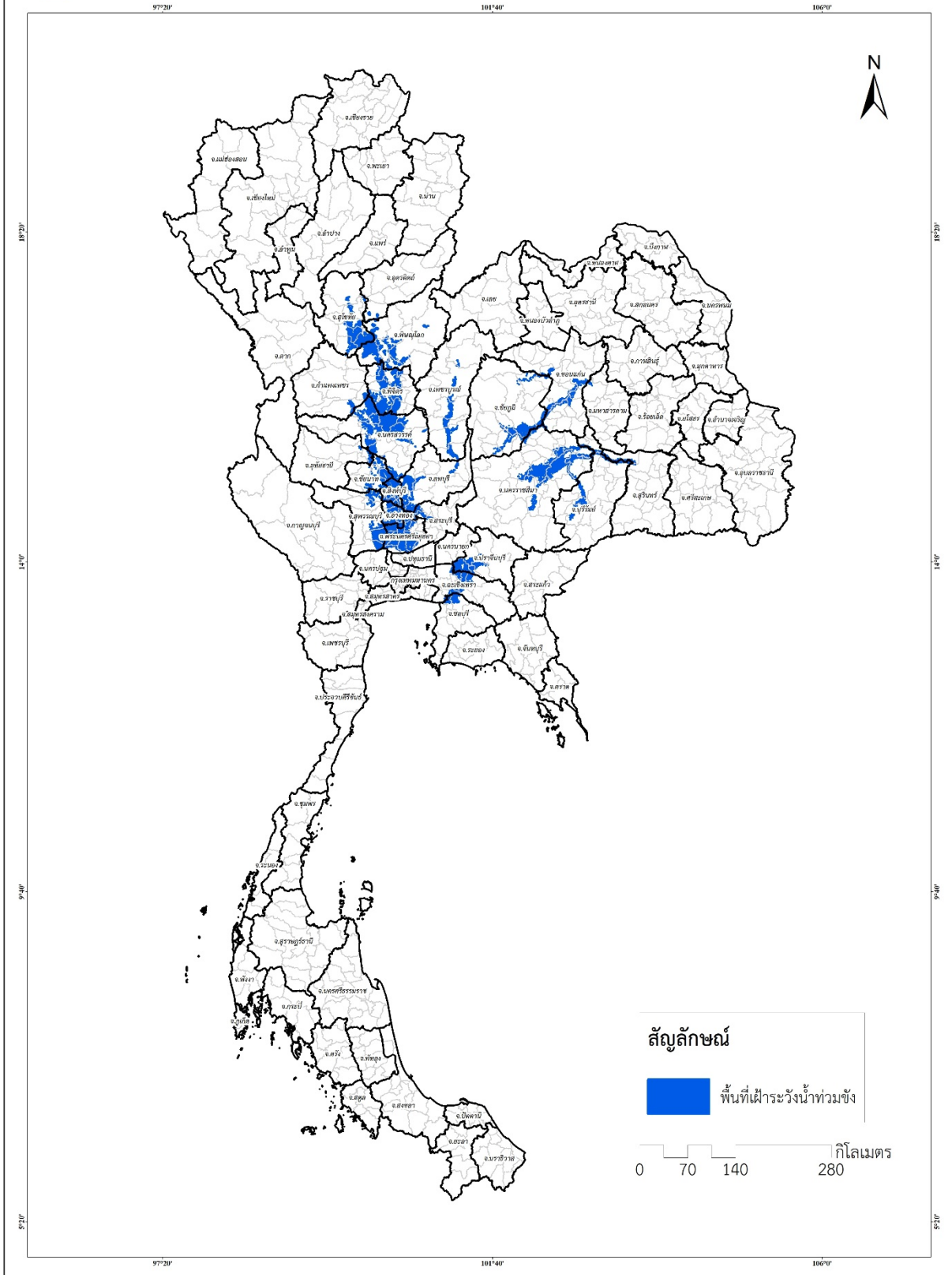
เนื่องด้วย สทอภ. (GISTDA) ได้ดำเนินการวางแผนและรับสัญญาณข้อมูลจากดาวเทียม เพื่อติดตามสถานการณ์น้ำท่วมและใช้ฐานข้อมูลดังกล่าว คาดการณ์พื้นที่เสี่ยงต่อการเกิดอุทกภัยเนื่องจากน้ำได้ไหลต่อไปในพื้นที่ลุ่มต่ำและพื้นที่ปลายน้ำ ซึ่งพบว่าบริเวณลุ่มแม่น้ำเจ้าพระยา ลุ่มแม่น้ำมูล ลุ่มแม่น้ำบางปะกง และลุ่มแม่น้ำชี ครอบคลุมพื้นที่ 25 จังหวัด 168 อำเภอ ในช่วง 3 วันข้างหน้า (วันที่ 9-11 ตุลาคม 2564) ยังคงมีความเสี่ยงต่อการเกิดอุทกภัย (ดังตารางที่ 1 และภาพที่ 1) และระหว่างวันที่ 10-11 ตุลาคม 2564 สทอภ. ยังคงติดตามสถานการณ์ของทิศทางของพายุโซนร้อนไลออนร็อกอย่างใกล้ชิด และทำการวางแผนถ่ายภาพในบริเวณพื้นที่เสี่ยงต่อฝนตกหนักในบริเวณภาคตะวันออกเฉียงเหนือ

นอกจากนั้น สทอภ. ติดตามความเร็วและทิศทางของการไหลของกระแสน้ำในทะเล และความสูงของคลื่นจากสถานีตรวจวัดเรดาร์ชายฝั่ง ครอบคลุมชายฝั่งทะเลอ่าวไทยและฝั่งอันดามัน ณ เวลา 16.00 น. วันที่ 8 ตุลาคม 2564 ความสูงของคลื่น 1-2 เมตร ชาวเรือควรเพิ่มความระมัดระวังในการเดินเรือ (ภาพที่ 2)

ตารางที่ 1 พื้นที่เสี่ยงต่อการเกิดน้ำท่วมในระหว่างวันที่ 9-11 ตุลาคม 2564

จังหวัด	อำเภอ
พระนครศรีอยุธยา	ท่าเรือ นครหลวง บางซ้าย บางไทร บางบาล บางปะหัน บางปะอิน บ้านแพรก ผักไห่ พระนครศรีอยุธยา มหาราช ลาดบัวหลวง วังน้อย เสนา อุทัย
นครปฐม	บางเลน
อุตรดิตถ์	พิชัย
กำแพงเพชร	ชาณุวรลักษบุรี บึงสามัคคี พรานกระต่าย
นครสวรรค์	เก้าเลี้ยว โกรกพระ ชุมแสง ตาคลี ท่าตะโก บรรพตพิสัย พยุหะคีรี ไพศาลี เมืองนครสวรรค์ ลาดยาว หนองบัว
อุทัยธานี	ทัพทัน เมืองอุทัยธานี หนองขาหย่าง
ชัยนาท	มโนรมย์ เมืองชัยนาท วัดสิงห์ สรรคบุรี สรรพยา หันคา
สิงห์บุรี	ค่ายบางระจัน ท่าช้าง บางระจัน พรหมบุรี เมืองสิงห์บุรี อินทร์บุรี
สระบุรี	ดอนพุด บ้านหมอ เมืองสระบุรี เสาไห้ หนองโดน
อ่างทอง	ไชโย ป่าโมก โพธิ์ทอง เมืองอ่างทอง วิเศษชัยชาญ สามโก้ แสงวงหา
เพชรบูรณ์	บึงสามพัน เมืองเพชรบูรณ์ วิเชียรบุรี ศรีเทพ หนองไผ่ หล่มสัก
สุพรรณบุรี	ดอนเจดีย์ เดิมบางนางบวช บางปลาม้า เมืองสุพรรณบุรี ศรีประจันต์ สองพี่น้อง สามชุก
ลพบุรี	โคกสำโรง ชัยบาดาล ท่าม่วง บ้านหมี่ เมืองลพบุรี
พิษณุโลก	นครไทย เนินมะปราง บางกระทุ่ม บางระกำ พรหมพิราม เมืองพิษณุโลก วังทอง วัดโบสถ์
สุโขทัย	กงไกรลาศ ศรีมาศ เมืองสุโขทัย ศรีนคร ศรีสัชนาลัย ศรีสำโรง สวรรคโลก

จังหวัด	อำเภอ
พิจิตร	ตะพานหิน บางมูลนาก บึงนาราง โพนทะเล โพธิ์ประทับช้าง เมืองพิจิตร วชิรบุรีมี วังทรายพูน สากเหล็ก สามง่าม
ฉะเชิงเทรา	คลองเขื่อน บางคล้ำ บางน้ำเปรี้ยว บางปะกง บ้านโพธิ์ แกลงยาว พนมสารคาม เมืองฉะเชิงเทรา ราชสาส์น
ชลบุรี	พนัสนิคม พานทอง
ปราจีนบุรี	กบินทร์บุรี บ้านสร้าง ประจันตคาม เมืองปราจีนบุรี ศรีมหาโพธิ์ ศรีมโหสถ
ขอนแก่น	โคกโพธิ์ไชย ชนบท ชุมแพ บ้านไผ่ บ้านแฮด พระยืน มัญจาคีรี เมืองขอนแก่น แวง น้อย แวงใหญ่ หนองเรือ
มหาสารคาม	โกสุมพิสัย
สุรินทร์	ชุมพลบุรี ท่าตูม
บุรีรัมย์	คูเมือง แคนดง ชำนิ นางรอง บ้านใหม่ไชยพจน์ พุทไธสง ลำปลายมาศ สตึก
ชัยภูมิ	เกษตรสมบูรณ์ คอนสวรรค์ จัตุรัส เนินสง่า บ้านเขว้า บ้านแท่น บำเหน็จณรงค์ ภู เขียว เมืองชัยภูมิ หนองบัวระเหว
นครราชสีมา	แก้งสนามนาง คง จักราช เฉลิมพระเกียรติ ชุมพวง โชคชัย โนนแดง โนนไทย โนน สูง บัวใหญ่ บ้านเหลื่อม ประทาย พิมาย เมืองนครราชสีมา เมืองยาง ลำทะเมนชัย สีดา ห้วยแถลง
25 จังหวัด	168 อำเภอ



ภาพที่ 1 พื้นที่เฝ้าระวังน้ำท่วม (สีฟ้า) ที่ได้มีการวิเคราะห์และคาดการณ์จากฐานข้อมูลพื้นที่น้ำท่วมที่ได้จากการแปลจากภาพถ่ายดาวเทียม

สรุปสภาพทางทะเลและชายฝั่ง จากเทคโนโลยีภูมิสารสนเทศ



GISTDA



สภาพคลื่นลมในทะเล เวลา 16:00 น.

อ่าวไทยฝั่งตะวันออก (ตราด)	อ่าวไทยฝั่งตะวันออก (ระยอง)	อ่าวไทยตอนบน (สมุทรปราการ)
<p>กระแสน้ำมีความเร็วระหว่าง 2.60-28.53 ซม./วินาที คลื่นมีความสูง 1-2 ม. ลมส่วนใหญ่มาจากทิศตะวันตกเฉียงใต้</p>	<p>กระแสน้ำมีความเร็วระหว่าง 0.78-35.86 ซม./วินาที คลื่นมีความสูง 1-2 ม. ลมส่วนใหญ่มาจากทิศตะวันตกเฉียงใต้</p>	<p>กระแสน้ำมีความเร็วระหว่าง 0.17-54.58 ซม./วินาที คลื่นมีความสูง 1-2 ม. ลมส่วนใหญ่มาจากทิศตะวันตก</p>
อ่าวไทยตอนกลาง (ประจวบฯ)	อ่าวไทยตอนล่าง (สงขลา)	ทะเลอันดามัน (กระบี่)
<p>กระแสน้ำมีความเร็วระหว่าง 2.15-33.66 ซม./วินาที คลื่นมีความสูง 1-2 ม. ลมส่วนใหญ่มาจากทิศตะวันตก</p>	<p>กระแสน้ำมีความเร็วระหว่าง 0.32-35.22 ซม./วินาที คลื่นมีความสูงต่ำกว่า 1 ม. ลมส่วนใหญ่มาจากทิศตะวันตกเฉียงใต้</p>	<p>กระแสน้ำมีความเร็วระหว่าง 0.86-61.19 ซม./วินาที คลื่นมีความสูง 1-2 ม. ลมส่วนใหญ่มาจากทิศตะวันตกเฉียงเหนือ</p>

ข้อมูลเพิ่มเติม <http://coastalradar.gistda.or.th> | ฝ่ายทรัพยากรธรรมชาติสิ่งแวดล้อมและภัยพิบัติ สำนักประยุกต์และบริการภูมิสารสนเทศ สำนักงานพัฒนาเทคโนโลยีอวกาศและภูมิสารสนเทศ (องค์การมหาชน) โทร 0-2141-4533 | มือถือ 08-5489-4756 | อีเมล gid@gistda.or.th

Line OpenChat: หนูดีสู้ภัย www.gistda.or.th

GISTDA,
 gistda_space,
 GISTDA_Space,
 gistdaspace

ภาพที่ 2 สถานภาพทางทะเลและชายฝั่ง จากข้อมูลเรดาร์ชายฝั่งและข้อมูลภาพจากดาวเทียม