

สรุปสถานการณ์น้ำ ประจำวัน ที่ ๑๐ ธันวาคม ๒๕๖๔



สรุปพื้นที่เฝ้าระวัง

- **เฝ้าระวัง** บริเวณอ่าวไทยน้ำทะเลหนุนสูงในช่วงเวลาประมาณ ๑๒.๐๐ น.- ๑๗.๐๐ น. โดยเฉพาะพื้นที่ลุ่มต่ำ และปากแม่น้ำบริเวณชายฝั่งจังหวัดสุราษฎร์ธานี และนครศรีธรรมราช ประกอบกับอิทธิพลของลมมรสุมตะวันออกเฉียงเหนือที่มีกำลังแรง ส่งผลให้คลื่นลมยังคงมีกำลังแรง ในช่วงวันที่ ๑๐-๑๑ ธ.ค.
- **เฝ้าติดตาม** การก่อกวนของหย่อมความกดอากาศต่ำบริเวณเกาะบอร์เนียว ซึ่งอาจมีแนวโน้มเคลื่อนตัวเข้าใกล้ชายฝั่งของประเทศมาเลเซีย อาจส่งผลให้ภาคใต้ตอนล่างมีฝนตกหนักได้ ทั้งนี้ขอให้เฝ้าติดตามการคาดการณ์อย่างใกล้ชิด

กลุ่มเบบพบ

- ไม่มีกลุ่มเมฆฝนปกคลุมประเทศไทย

ปริมาณฝนสะสม ๒๔ ชั่วโมงที่ผ่านมา

- ประเทศไทยมีฝนตกเล็กน้อยถึงปานกลางบริเวณภาคใต้ โดยมีฝนตกหนักบริเวณจังหวัดนราธิวาส ๔๒ มิลลิเมตร และนครศรีธรรมราช ๓๘ มิลลิเมตร

ระดับน้ำในแม่น้ำสำคัญ

- ระดับน้ำในแม่น้ำสายหลักบริเวณภาคเหนือมี**ระดับน้ำน้อยถึงระดับน้ำปานกลาง** ภาคตะวันออกเฉียงเหนือ ภาคตะวันออก และภาคกลางมี**ระดับน้ำปานกลางถึงระดับน้ำมาก** ส่วนภาคใต้มี**ระดับน้ำน้อยถึงระดับน้ำปานกลาง** และพบ**น้ำล้นตลิ่งในพื้นที่ดังนี้**
 - บริเวณคลองสองพี่น้อง ตำบลสองพี่น้อง อำเภอสองพี่น้อง จังหวัดสุพรรณบุรี โดยมีแนวโน้มน้ำระดับน้ำลดลง
 - บริเวณแม่น้ำท่าจีน ตำบลบางตาเถร อำเภอสองพี่น้อง จังหวัดสุพรรณบุรี โดยมีแนวโน้มน้ำระดับน้ำลดลง
 - บริเวณแม่น้ำตาปี ตำบลท่าสะท้อน อำเภอพุนพิน จังหวัดสุราษฎร์ธานี โดยมีแนวโน้มน้ำระดับน้ำลดลง
 - บริเวณแม่น้ำตาปี ตำบลทุ่งหลวง อำเภอเวียงสระ จังหวัดสุราษฎร์ธานี โดยมีแนวโน้มน้ำระดับน้ำลดลง

อ่างเก็บน้ำขนาดใหญ่

- วันที่ ๑๐ ธ.ค. ๖๔ ปริมาณน้ำกักเก็บรวมทั้งประเทศอยู่ร้อยละ ๗๗ เป็นน้ำใช้การ ๓๐,๘๘๐ ล้านลูกบาศก์เมตร โดยมีเขื่อนที่มีปริมาณน้ำน้อยดังนี้
 - เขื่อนภูมิพล มีปริมาณน้ำกักเก็บร้อยละ ๖๒ โดยเป็นน้ำใช้การเพียงร้อยละ ๓๔ สถานการณ์น้ำอยู่ในเกณฑ์น้ำน้อย เมื่อวานนี้มีน้ำไหลลงอ่างฯ ๓.๘๗ ล้านลูกบาศก์เมตร และมีการระบายน้ำ ๑๔.๘๔ ล้านลูกบาศก์เมตร
 - เขื่อนสิริกิติ์ มีปริมาณน้ำกักเก็บร้อยละ ๔๗ โดยเป็นน้ำใช้การเพียงร้อยละ ๑๗ สถานการณ์น้ำอยู่ในเกณฑ์น้ำน้อย เมื่อวานนี้มีน้ำไหลลงอ่างฯ ๒.๕๖ ล้านลูกบาศก์เมตร และมีการระบายน้ำ ๕.๕๑ ล้านลูกบาศก์เมตร
 - *เขื่อนแม่งัดฯ มีปริมาณน้ำกักเก็บร้อยละ ๔๔ โดยเป็นน้ำใช้การเพียงร้อยละ ๓๙ สถานการณ์น้ำอยู่ในเกณฑ์น้ำน้อย เมื่อวานนี้มีน้ำไหลลงอ่างฯ ๐.๐๗ ล้านลูกบาศก์เมตร และมีการระบายน้ำ ๐.๑๗ ล้านลูกบาศก์เมตร
 - *เขื่อนแม่งวงฯ มีปริมาณน้ำกักเก็บร้อยละ ๓๒ โดยเป็นน้ำใช้การเพียงร้อยละ ๒๖ สถานการณ์น้ำอยู่ในเกณฑ์น้ำน้อย เมื่อวานนี้มีน้ำไหลลงอ่างฯ ๐.๒๔ ล้านลูกบาศก์เมตร และมีการระบายน้ำ ๐.๐๔ ล้านลูกบาศก์เมตร
- เขื่อนที่มีปริมาณน้ำมากดังนี้
 - *เขื่อนแม่มอก มีปริมาณน้ำกักเก็บร้อยละ ๑๐๐ โดยเป็นน้ำใช้การร้อยละ ๘๖ น้ำไหลล้นทางระบายน้ำล้น เมื่อวานนี้ไม่มีน้ำไหลลงอ่างฯ และมีการระบายน้ำ ๐.๐๒ ล้านลูกบาศก์เมตร
 - *เขื่อนป่าสักฯ มีปริมาณน้ำกักเก็บร้อยละ ๙๙ โดยเป็นน้ำใช้การร้อยละ ๙๙ สถานการณ์น้ำอยู่ในเกณฑ์น้ำมาก เมื่อวานนี้มีน้ำไหลลงอ่างฯ ๐.๗๐ ล้านลูกบาศก์เมตร และมีการระบายน้ำ ๑.๕๐ ล้านลูกบาศก์เมตร
 - เขื่อนอุบลรัตน์ มีปริมาณน้ำกักเก็บร้อยละ ๙๕ โดยเป็นน้ำใช้การร้อยละ ๗๑ สถานการณ์น้ำอยู่ในเกณฑ์น้ำมาก เมื่อวานนี้มีน้ำไหลลงอ่างฯ ๔.๐๑ และมีการระบายน้ำ ๑๐.๐๐ ล้านลูกบาศก์เมตร

หมายเหตุ * ข้อมูลรายงาน ณ วันที่ ๙ ธ.ค. ๖๔



สรุปสถานการณ์น้ำ

ประจำวันที่ ๑๐ ธันวาคม ๒๕๖๔



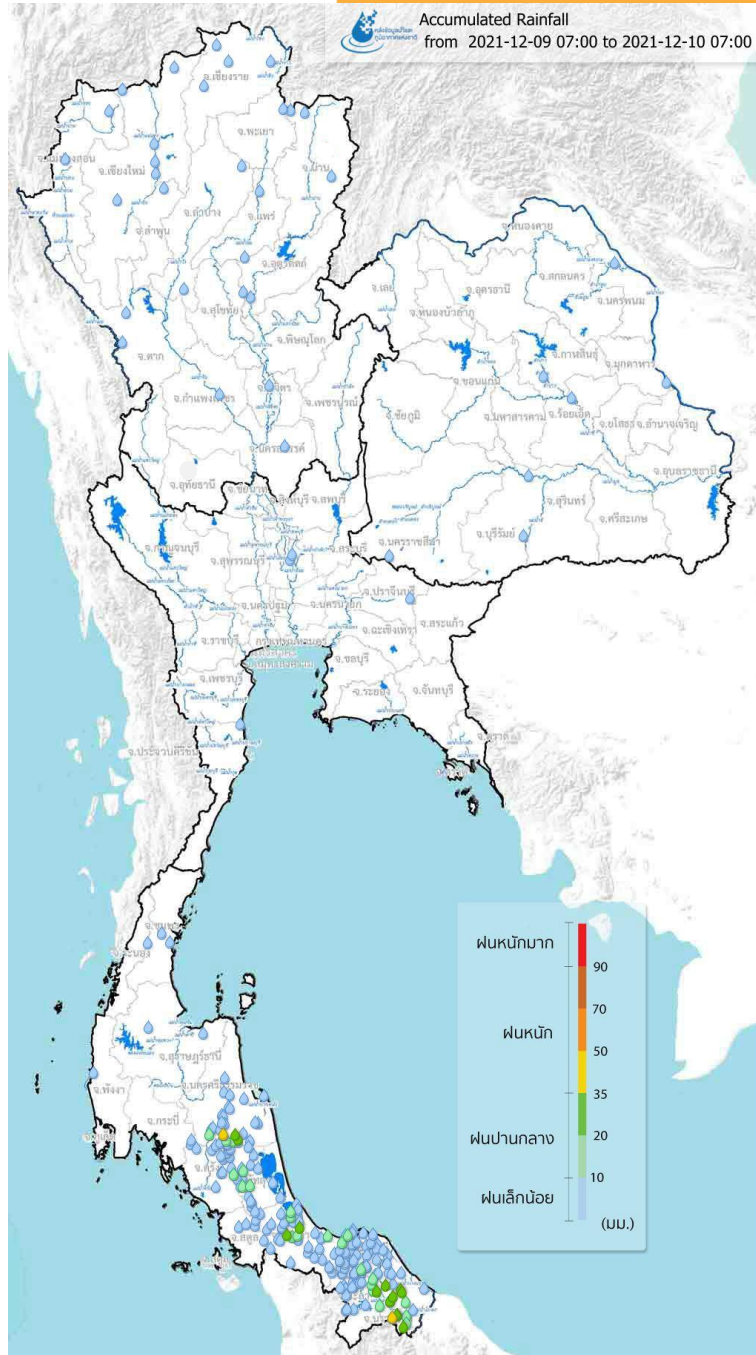
คาดการณ์ฝน

- ช่วงวันที่ ๑๐ - ๑๒ ธ.ค. ๖๔ บริเวณความกดอากาศสูงกำลังแรงแผ่ลงมาปกคลุมบริเวณประเทศไทยตอนบน ทำให้ลมตะวันออกเฉียงเหนือที่พัดปกคลุมบริเวณภาคใต้และอ่าวไทยมีกำลังแรง ส่วนแนวร่องฝนจะเลื่อนลงไปพาดผ่านบริเวณประเทศมาเลเซีย ส่งผลให้บริเวณตอนบนของประเทศยังคงมีอากาศเย็น ส่วนภาคใต้มีฝนตกเล็กน้อยถึงปานกลางกับมีฝนตกหนักได้ในบางแห่ง
- ช่วงวันที่ ๑๓ - ๑๖ ธ.ค. ๖๔ บริเวณความกดอากาศสูงที่แผ่ลงมาปกคลุมบริเวณประเทศไทยตอนบนยังคงมีกำลังแรง ส่งผลให้บริเวณตอนบนของประเทศยังคงมีอากาศเย็น จากนั้นหย่อมความกดอากาศต่ำบริเวณเกาะบอร์เนียวที่มีแนวโน้มน้ำเคลื่อนตัวเข้าใกล้ชายฝั่งของประเทศมาเลเซีย ทำให้ลมตะวันออกเฉียงเหนือที่พัดปกคลุมบริเวณภาคใต้และอ่าวไทยมีกำลังแรงขึ้น ส่งผลให้ภาคใต้ตอนล่างมีฝนเพิ่มขึ้นกับมีฝนตกหนักได้ในบางแห่ง โดยเฉพาะบริเวณสามจังหวัดชายแดนภาคใต้ ทั้งนี้ขอให้เฝ้าติดตามการคาดการณ์อย่างใกล้ชิด

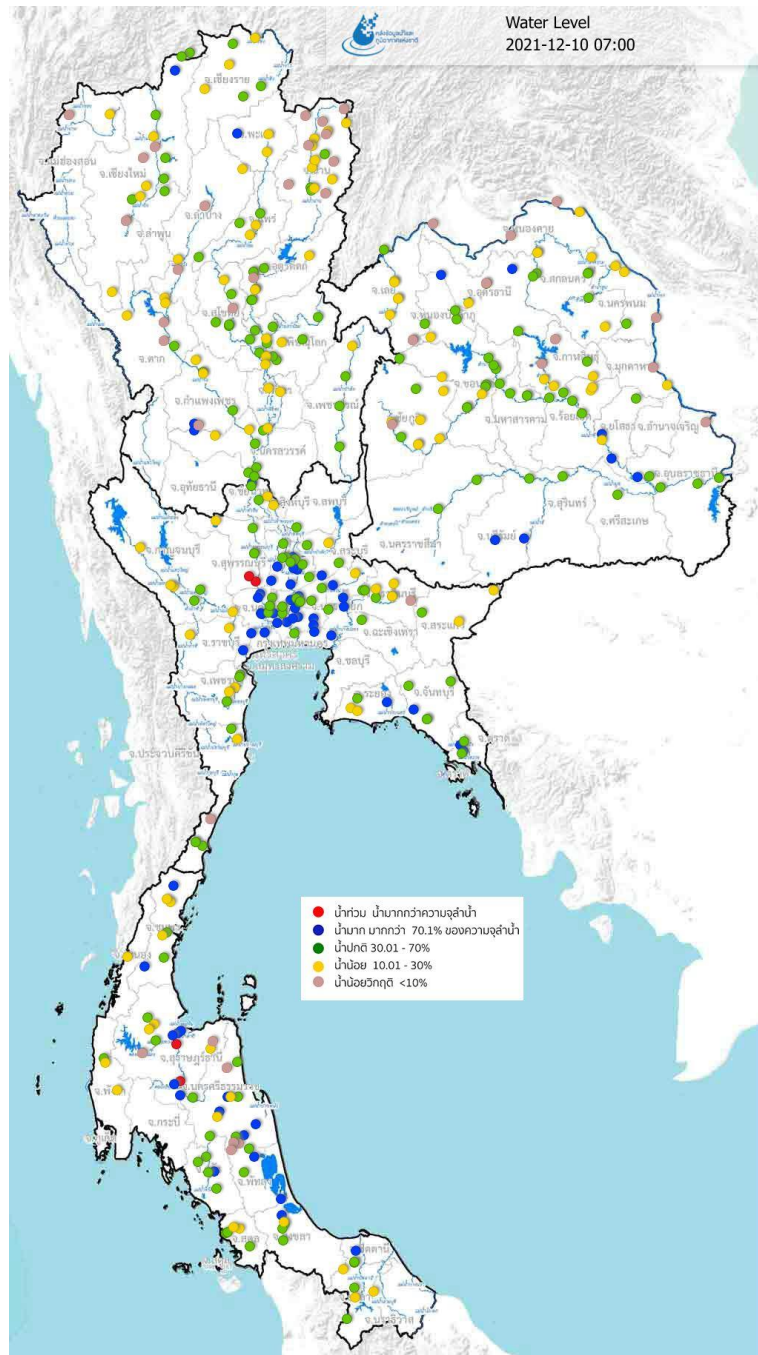
คาดการณ์คลื่น

- ช่วงวันที่ ๑๐ - ๑๒ ธ.ค. ๖๔ ลมมรสุมตะวันออกเฉียงเหนือที่พัดปกคลุมบริเวณภาคใต้และอ่าวไทยมีกำลังแรง ส่งผลให้คลื่นลมในทะเลอ่าวไทยมีกำลังแรง โดยทะเลฝั่งอันดามันจะมีคลื่นสูงประมาณ ๑.๐ - ๑.๕ เมตร ส่วนทะเลฝั่งอ่าวไทยจะมีคลื่นสูงประมาณ ๑.๐ - ๒.๐ เมตร





แผนที่ปริมาณฝนสะสมย้อนหลัง ๒๔ ชั่วโมงที่ผ่านมา จากสถานีโทรมาตรอัตโนมัติ สสน.



แผนที่ระดับน้ำในแม่น้ำสายหลักของประเทศไทย จากสถานีโทรมาตรวัดระดับน้ำอัตโนมัติ สสน.

๙ ธ.ค. ๒๕๖๔

อีก ๑๔๓ วัน

จะถึง ๓๐ เม.ย. ๒๕๖๕

ปริมาณน้ำใช้การของ
๔ เขื่อนหลักกลุ่มน้ำเจ้าพระยา
มีน้ำใช้การได้รวม

๘,๐๔๓

ล้านลูกบาศก์เมตร

แผนการใช้น้ำเพื่ออุปโภค-บริโภค
และรักษาระบบนิเวศ
จาก ๔ เขื่อนหลักฯ
๑ พ.ย. ๒๕๖๔ - ๓๐ เม.ย. ๒๕๖๕

๕,๗๐๐

ล้านลูกบาศก์เมตร

ตั้งแต่ ๑ พ.ย. ๒๕๖๔ ถึงปัจจุบัน
ระบายน้ำไปแล้วรวม

๘๖๙

ล้านลูกบาศก์เมตร