

สรุปสถานการณ์น้ำ

ประจำวัน ที่ ๑๑ ธันวาคม ๒๕๖๔



สรุปพื้นที่เฝ้าระวัง

- **เฝ้าระวัง** บริเวณอ่าวไทยน้ำทะเลหนุนสูงในช่วงเวลาประมาณ ๑๔.๐๐ น.- ๑๘.๐๐ น. โดยเฉพาะพื้นที่ลุ่มต่ำ และปากแม่น้ำบริเวณชายฝั่งจังหวัดสุราษฎร์ธานี และนครศรีธรรมราช ประกอบกับอิทธิพลของลมมรสุมตะวันออกเฉียงเหนือที่มีกำลังแรง ส่งผลให้คลื่นลมยังคงมีกำลังแรง ในช่วงวันที่ ๑๑ ธ.ค.
- **เฝ้าติดตาม** การก่อตัวของหย่อมความกดอากาศต่ำบริเวณเกาะบอร์เนียว ซึ่งอาจมีแนวโน้มเคลื่อนตัวเข้าใกล้ชายฝั่งของประเทศไทย มาเลเซีย อาจส่งผลให้ภาคใต้ตอนล่างมีฝนตกหนักได้ ทั้งนี้ขอให้เฝ้าติดตามการคาดการณ์อย่างใกล้ชิด

กลุ่มเบสพ

- มีกลุ่มเมฆฝนปกคลุมบริเวณภาคใต้ตอนล่างของประเทศไทย

ปริมาณฝนสะสม ๒๔ ชั่วโมงที่ผ่านมา

- ประเทศไทยมีฝนตกเล็กน้อยถึงปานกลางบริเวณภาคใต้ และมีฝนตกหนักบางแห่งบริเวณจังหวัดนครศรีธรรมราช ๗๓ มิลลิเมตร

ระดับน้ำในแม่น้ำสำคัญ

- ระดับน้ำในแม่น้ำสายหลักบริเวณภาคเหนือมี**ระดับน้ำน้อยถึงระดับน้ำปานกลาง** ภาคตะวันออกเฉียงเหนือ ภาคตะวันออก และภาคกลางมี**ระดับน้ำปานกลางถึงระดับน้ำมาก** ส่วนภาคใต้มี**ระดับน้ำน้อยถึงระดับน้ำปานกลาง** และ**พบน้ำล้นตลิ่งในพื้นที่ดังนี้**
 - **บริเวณคลองสองพี่น้อง ตำบลสองพี่น้อง อำเภอสองพี่น้อง จังหวัดสุพรรณบุรี** โดยมีแนวโน้มระดับน้ำลดลง
 - **บริเวณแม่น้ำท่าจีน ตำบลบางตาเถร อำเภอสองพี่น้อง จังหวัดสุพรรณบุรี** โดยมีแนวโน้มระดับน้ำลดลง
 - **บริเวณแม่น้ำตาปี ตำบลท่าสะท้อน อำเภอพุนพิน จังหวัดสุราษฎร์ธานี** โดยมีแนวโน้มระดับน้ำลดลง

อ่างเก็บน้ำขนาดใหญ่

- วันที่ ๑๑ ธ.ค. ๖๔ ปริมาณน้ำกักเก็บรวมทั้งประเทศอยู่ร้อยละ ๗๗ เป็นน้ำใช้การ ๓๐,๘๓๙ ล้านลูกบาศก์เมตร โดยมีเขื่อนที่มีปริมาณน้ำน้อยดังนี้
 - **เขื่อนภูมิพล** มีปริมาณน้ำกักเก็บ**ร้อยละ ๖๒** โดยเป็นน้ำใช้การเพียงร้อยละ ๓๔ **สถานการณ์น้ำอยู่ในเกณฑ์น้ำน้อย** เมื่อวานนี้มีน้ำไหลลงอ่างฯ ๑.๓๑ ล้านลูกบาศก์เมตร และมีการระบายน้ำ ๑๔.๕๕ ล้านลูกบาศก์เมตร
 - **เขื่อนสิริกิติ์** มีปริมาณน้ำกักเก็บ**ร้อยละ ๔๗** โดยเป็นน้ำใช้การเพียงร้อยละ ๑๗ **สถานการณ์น้ำอยู่ในเกณฑ์น้ำน้อย** เมื่อวานนี้มีน้ำไหลลงอ่างฯ ๒.๕๕ ล้านลูกบาศก์เมตร และมีการระบายน้ำ ๕.๕๐ ล้านลูกบาศก์เมตร
 - ***เขื่อนแม่งัดฯ** มีปริมาณน้ำกักเก็บ**ร้อยละ ๔๔** โดยเป็นน้ำใช้การเพียงร้อยละ ๓๙ **สถานการณ์น้ำอยู่ในเกณฑ์น้ำน้อย** เมื่อวานนี้มีน้ำไหลลงอ่างฯ ๐.๐๗ ล้านลูกบาศก์เมตร และมีการระบายน้ำ ๐.๑๘ ล้านลูกบาศก์เมตร
 - ***เขื่อนแม่งวงฯ** มีปริมาณน้ำกักเก็บ**ร้อยละ ๓๒** โดยเป็นน้ำใช้การเพียงร้อยละ ๒๖ **สถานการณ์น้ำอยู่ในเกณฑ์น้ำน้อย** เมื่อวานนี้มีน้ำไหลลงอ่างฯ ๐.๒๓ ล้านลูกบาศก์เมตร และมีการระบายน้ำ ๐.๐๔ ล้านลูกบาศก์เมตร**เขื่อนที่มีปริมาณน้ำมากดังนี้**
 - ***เขื่อนแม่มอก** มีปริมาณน้ำกักเก็บ**ร้อยละ ๑๐๐** โดยเป็นน้ำใช้การร้อยละ ๘๖ **สถานการณ์น้ำอยู่ในเกณฑ์น้ำมาก** เมื่อวานนี้มีน้ำไหลลงอ่างฯ ๐.๐๒ ล้านลูกบาศก์เมตร และมีการระบายน้ำ ๐.๐๒ ล้านลูกบาศก์เมตร
 - ***เขื่อนป่าสักฯ** มีปริมาณน้ำกักเก็บ**ร้อยละ ๙๙** โดยเป็นน้ำใช้การร้อยละ ๙๙ **สถานการณ์น้ำอยู่ในเกณฑ์น้ำมาก** เมื่อวานนี้มีน้ำไหลลงอ่างฯ ๐.๗๙ ล้านลูกบาศก์เมตร และมีการระบายน้ำ ๒.๑๗ ล้านลูกบาศก์เมตร

หมายเหตุ * ข้อมูลรายงาน ณ วันที่ ๑๐ ธ.ค. ๖๔



สรุปสถานการณ์น้ำ

ประจำวัน ที่ ๑๑ ธันวาคม ๒๕๖๔



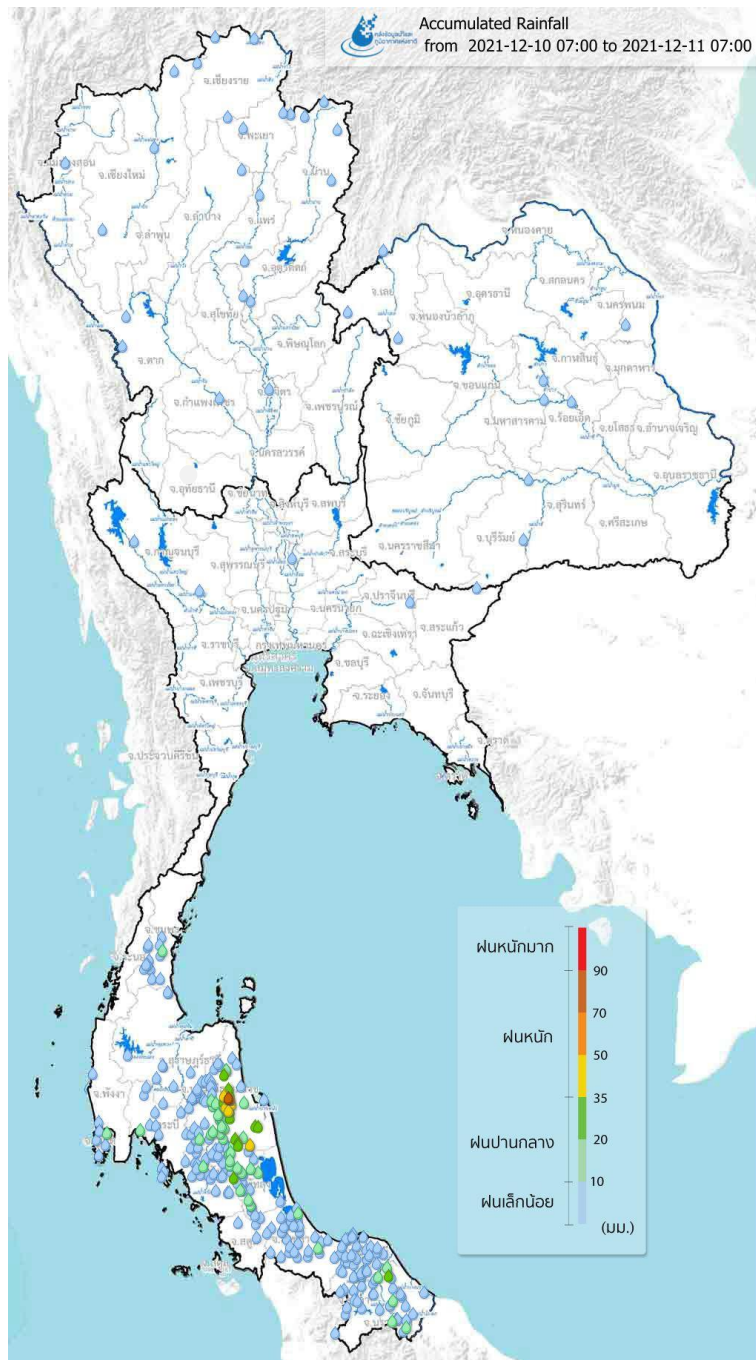
คาดการณ์ฝน

- ช่วงวันที่ ๑๑ - ๑๓ ธ.ค. ๖๔ **บริเวณความกดอากาศสูงกำลังแรงแผ่ลงมาปกคลุมบริเวณประเทศไทยตอนบน** ทำให้ลมตะวันออกเฉียงเหนือที่พัดปกคลุมบริเวณภาคใต้และอ่าวไทยมีกำลังแรง ส่วนแนวร่องฝนจะเลื่อนลงไปพาดผ่านบริเวณประเทศมาเลเซีย ส่งผลให้บริเวณตอนบนของประเทศไทยยังคงมีอากาศเย็น ส่วนภาคใต้มีฝนตกเล็กน้อยถึงปานกลางกับมีฝนตกหนักได้ในบางแห่ง
- ช่วงวันที่ ๑๔ - ๑๗ ธ.ค. ๖๔ **บริเวณความกดอากาศสูงที่แผ่ลงมาปกคลุมบริเวณประเทศไทยตอนบน** ส่งผลให้บริเวณตอนบนของประเทศไทยยังคงมีอากาศเย็น ส่วนหย่อมความกดอากาศต่ำบริเวณเกาะบอร์เนียวที่มีแนวโน้มเคลื่อนตัวเข้าใกล้ชายฝั่งของประเทศมาเลเซีย ทำให้ลมตะวันออกเฉียงเหนือที่พัดปกคลุมบริเวณภาคใต้และอ่าวไทยมีกำลังแรงขึ้น ส่งผลให้ภาคใต้ตอนล่างมีฝนเพิ่มขึ้นกับมีฝนตกหนักได้ในบางแห่ง โดยเฉพาะบริเวณสามจังหวัดชายแดนภาคใต้ ทั้งนี้ขอให้เฝ้าติดตามการคาดการณ์อย่างใกล้ชิด

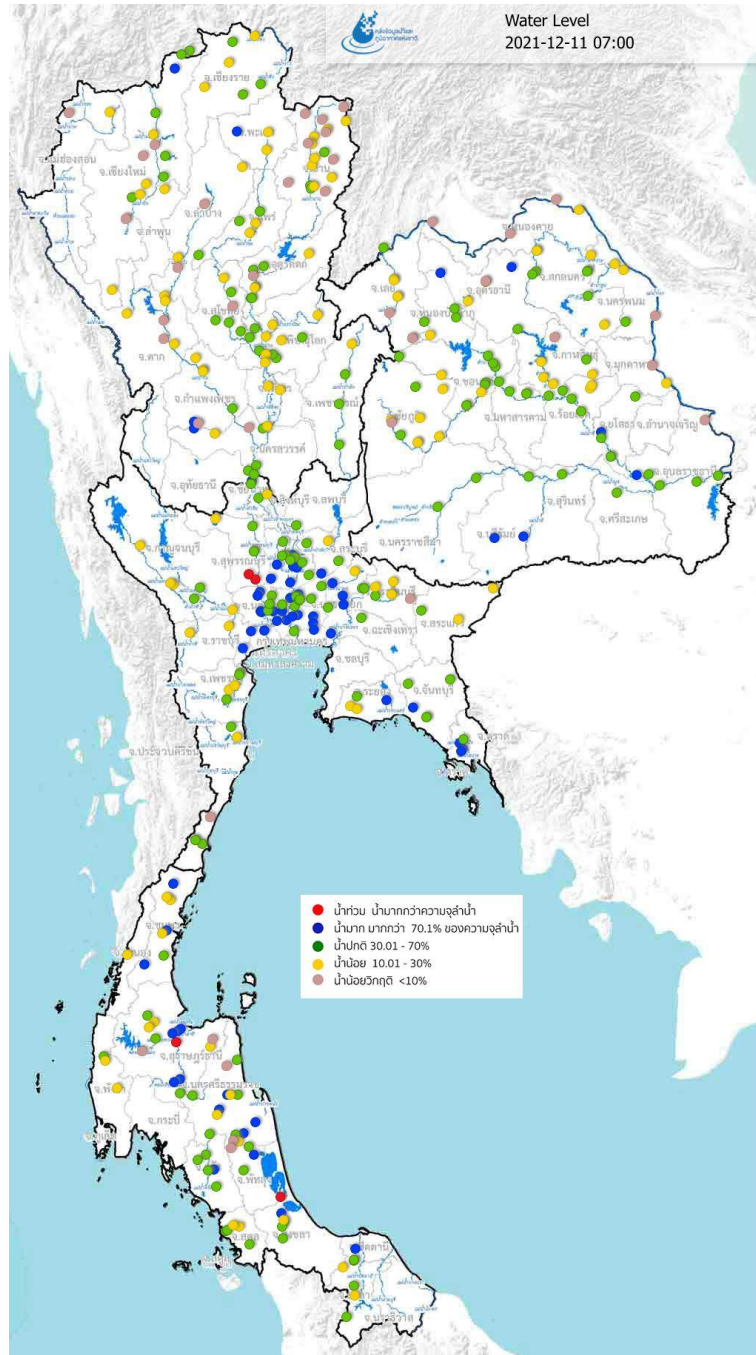
คาดการณ์คลื่น

- ช่วงวันที่ ๑๑ - ๑๓ ธ.ค. ๖๔ ลมมรสุมตะวันออกเฉียงเหนือที่พัดปกคลุมบริเวณภาคใต้และอ่าวไทยมีกำลังแรง ส่งผลให้คลื่นลมในทะเลอ่าวไทยมีกำลังแรงโดยจะมีคลื่นสูงประมาณ ๑.๐ - ๒.๐ เมตร ส่วนทะเลฝั่งอันดามันจะมีคลื่นสูงประมาณ ๑.๐ - ๑.๕ เมตร





แผนที่ปริมาณฝนสะสมย้อนหลัง ๒๔ ชั่วโมงที่ผ่านมา จากสถานีโทรมาตรอัตโนมัติ สสน.



แผนที่ระดับน้ำในแม่น้ำสายหลักของประเทศไทย จากสถานีโทรมาตรวัดระดับน้ำอัตโนมัติ สสน.

๑๐ ธ.ค. ๒๕๖๔

อีก ๑๔๒ วัน

จะถึง ๓๐ เม.ย. ๒๕๖๕

ปริมาณน้ำใช้การของ
๔ เขื่อนหลักกลุ่มน้ำเจ้าพระยา
มีน้ำใช้การได้รวม

๘,๐๒๕

ล้านลูกบาศก์เมตร

แผนการใช้น้ำเพื่ออุปโภค-บริโภค
และรักษาระบบนิเวศ
จาก ๔ เขื่อนหลักฯ
๑ พ.ย. ๒๕๖๔ - ๓๐ เม.ย. ๒๕๖๕

๕,๗๐๐

ล้านลูกบาศก์เมตร

ตั้งแต่ ๑ พ.ย. ๒๕๖๔ ถึงปัจจุบัน
ระบายน้ำไปแล้วรวม

๘๙๓

ล้านลูกบาศก์เมตร