

รายงานการคาดการณ์เฝ้าระวังพื้นที่เสี่ยงน้ำท่วม ระหว่างวันที่ 13-15 ตุลาคม 2564
ซึ่งได้จากการวิเคราะห์จากฐานข้อมูลการแปลจากภาพดาวเทียม

สำนักงานพัฒนาเทคโนโลยีอวกาศและภูมิสารสนเทศ (องค์การมหาชน): สทอภ.
 กระทรวงการอุดมศึกษา วิทยาศาสตร์ วิจัยและนวัตกรรม

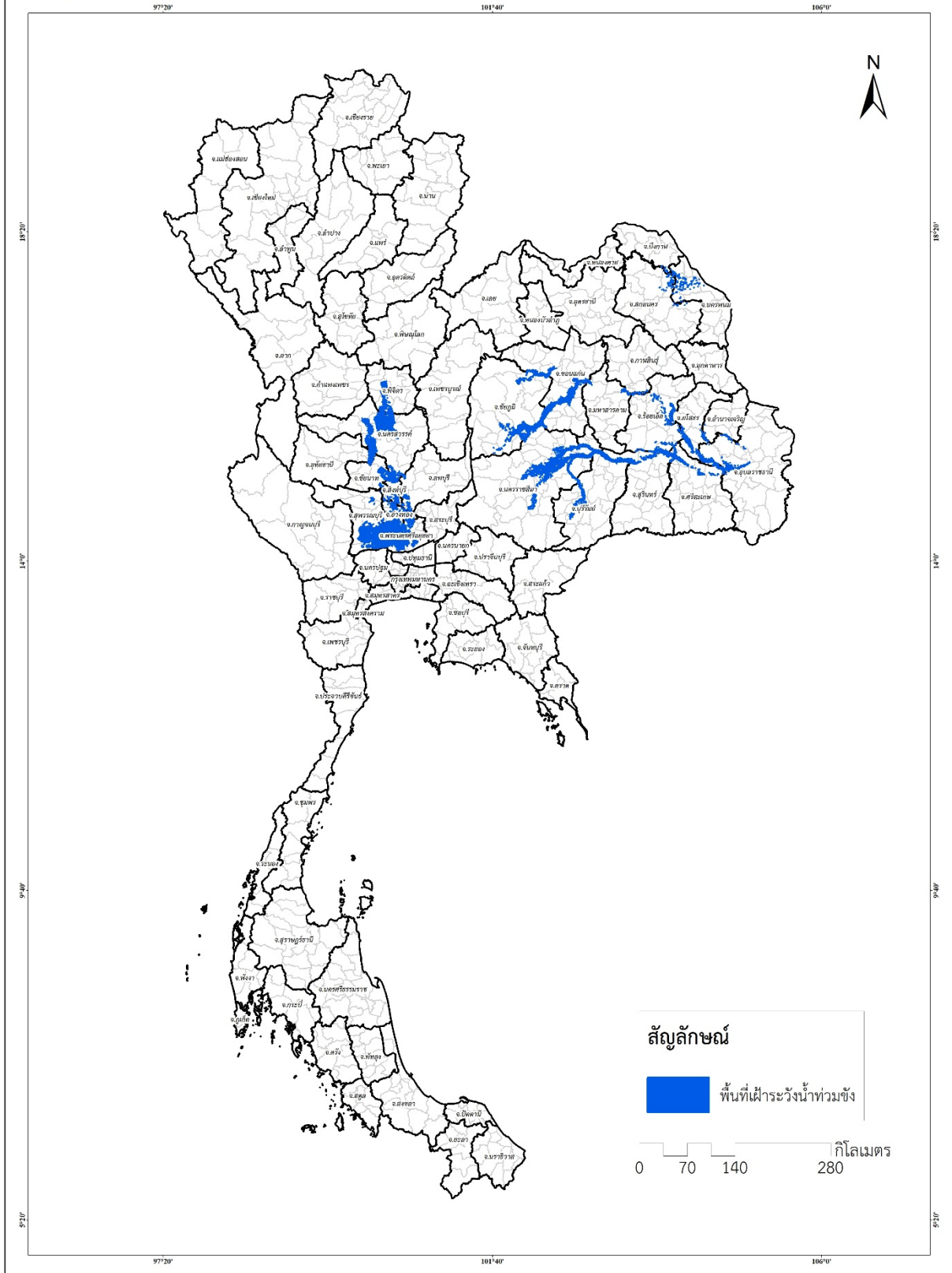
สทอภ. (GISTDA) ดำเนินการวางแผนและรับสัญญาณข้อมูลจากดาวเทียม เพื่อติดตามสถานการณ์น้ำท่วมและใช้ฐานข้อมูลดังกล่าว คาดการณ์พื้นที่เสี่ยงต่อการเกิดอุทกภัย อันเนื่องจากการไหลของน้ำต่อไปยังพื้นที่ลุ่มต่ำและพื้นที่ปลายน้ำ ซึ่งพบว่าในบริเวณลุ่มแม่น้ำเจ้าพระยา ลุ่มแม่น้ำมูล ลุ่มแม่น้ำบางปะกง และลุ่มแม่น้ำชี ครอบคลุมพื้นที่ **34 จังหวัด 211 อำเภอ** ในช่วง 3 วันข้างหน้า (วันที่ 13-15 ตุลาคม 2564) จะยังคงมีความเสี่ยงต่อการเกิดอุทกภัย (ดังตารางที่ 1 และภาพที่ 1)

และข้อมูลภาพดาวเทียม SENTINEL-2 บันทึกข้อมูลเมื่อวันที่ 10 ตุลาคม 2564 แสดงบริเวณพังกั้นน้ำชีขาดบริเวณวนอุทยานโกสัมพี จังหวัดมหาสารคาม และทำให้น้ำไหลป่าเข้าท่วมพื้นที่เกษตรกรรม นาข้าว (ภาพที่ 2)

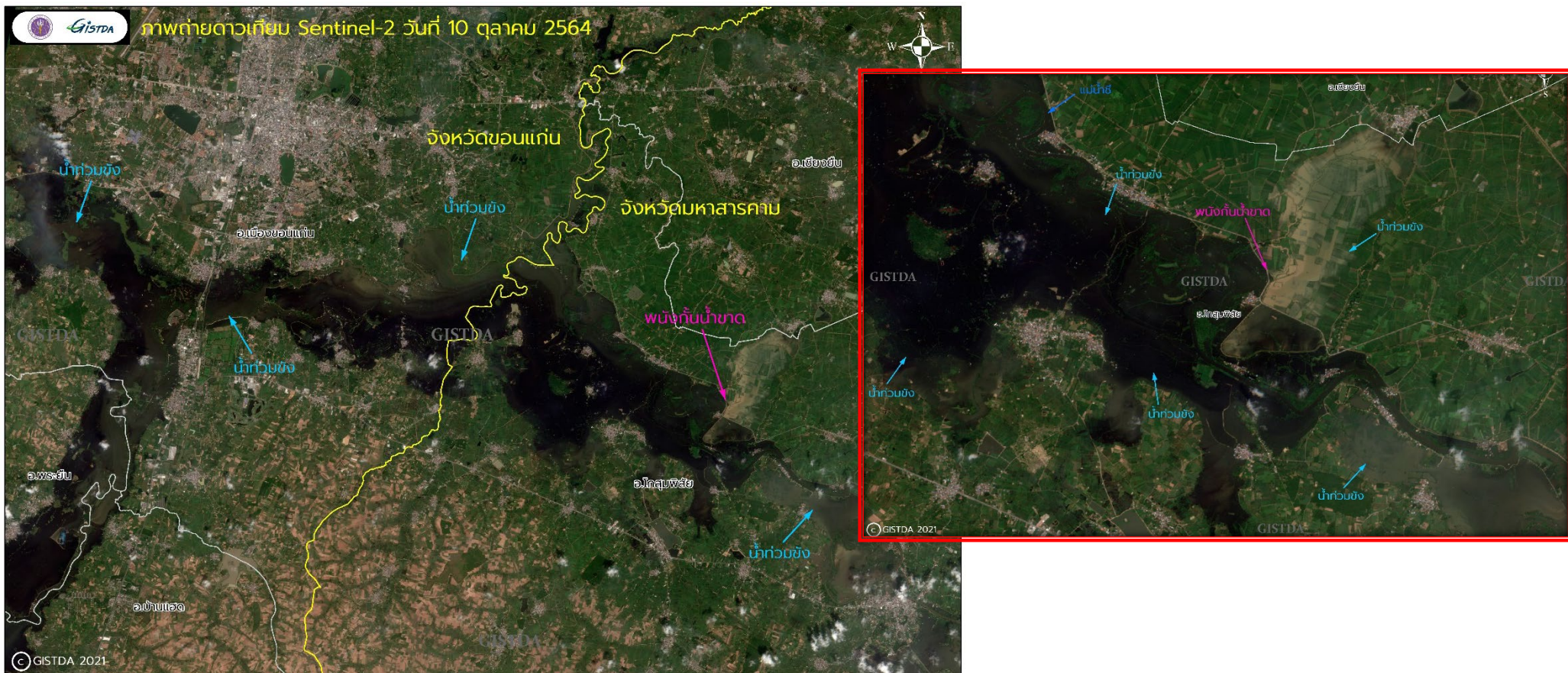
ตารางที่ 1 พื้นที่เสี่ยงต่อการเกิดน้ำท่วมในระหว่างวันที่ 12-14 ตุลาคม 2564

จังหวัด	อำเภอ
เพชรบูรณ์	เมืองเพชรบูรณ์ บึงสามพัน วิเชียรบุรี ศรีเทพ หนองไผ่
กำแพงเพชร	ขาณุวรลักษบุรี พรานกระต่าย
พิจิตร	เมืองพิจิตร โพนทะเล โพธิ์ประทับช้าง ตะพานหิน บางมูลนาก บึงนาราง วชิรบุรี วังทรายพูน สากเหล็ก สามง่าม
สุโขทัย	เมืองสุโขทัย กงไกรลาศ ศรีมาศ ศรีสัชนาลัย ศรีสำโรง สวรรคโลก
พิษณุโลก	เมืองพิษณุโลก บางกระทุ่ม บางระกำ พรหมพิราม วังทอง
ชัยนาท	เมืองชัยนาท มโนรมย์ วัดสิงห์ สรรคบุรี สรรพยา หันคา
นครสวรรค์	เก้าเลี้ยว โกรกพระ ชุมแสง ตาคีลี ท่าตะโก บรรพตพิสัย พยุหะคีรี ไผ่ศาลี เมืองนครสวรรค์ ลาดยาว หนองบัว
อุทัยธานี	เมืองอุทัยธานี ทัพทัน หนองขาหย่าง
ลพบุรี	เมืองลพบุรี โคกสำโรง ชัยบาดาล ท่าม่วง บ้านหมี่
สระบุรี	เสาไห้ ดอนพุด บ้านหมอ พระพุทธบาท หนองโดน
สิงห์บุรี	เมืองสิงห์บุรี ค่ายบางระจัน ท่าช้าง บางระจัน พรหมบุรี อินทร์บุรี
อ่างทอง	เมืองอ่างทอง แสวงหา โพธิ์ทอง ไชโย ป่าโมก วิเศษชัยชาญ
พระนครศรีอยุธยา	เสนา ท่าเรือ นครหลวง บางไทร บางซ้าย บางบาล บางปะหัน บางปะอิน บ้านแพรก ผักไห่ พระนครศรีอยุธยา มหาราช ลาดบัวหลวง วังน้อย อุทัย
สุพรรณบุรี	ดอนเจดีย์ เดิมบางนางบวช บางปลาม้า เมืองสุพรรณบุรี ศรีประจันต์ สองพี่น้อง สามชุก
ปทุมธานี	เมืองปทุมธานี สามโคก
ปราจีนบุรี	เมืองปราจีนบุรี กบินทร์บุรี บ้านสร้าง ประจันตคาม ศรีมโหสถ ศรีมหาโพธิ์
ฉะเชิงเทรา	คลองเขื่อน บางคล้า บางน้ำเปรี้ยว บางปะกง บ้านโพธิ์ แปลงยาว พนมสารคาม เมืองฉะเชิงเทรา ราชสาส์น
นครปฐม	บางเลน นครชัยศรี
ชลบุรี	พนัสนิคม พานทอง
ตราด	เขาสมิง บ่อไร่

จังหวัด	อำเภอ
ชัยภูมิ	เกษตรสมบูรณ์ เนินสง่า เมืองชัยภูมิ คอนสวรรค์ จัตุรัส บ้านเขว้า บ้านแท่น บำเหน็จณรงค์ ภูเขียว หนองบัวระเหว
ขอนแก่น	โคกโพธิ์ไชย ชนบท ชุมแพ บ้านฝ้าย บ้านแฮด พระยืน ภูเวียง มัญจาคีรี เมืองขอนแก่น แวงน้อย แวงใหญ่ หนองเรือ
นครราชสีมา	แก่งสนามนาง คง จักราช เฉลิมพระเกียรติ ชุมพวง โชคชัย โนนแดง โนนไทย โนนสูง บัวใหญ่ บ้านเหลื่อม ประทาย พิมาย เมืองนครราชสีมา เมืองยาง
มหาสารคาม	โกสุมพิสัย กันทรวิชัย เมืองมหาสารคาม
สกลนคร	กุสุมาลย์ คำตากล้า พรรณานิคม เมืองสกลนคร วาหรินวาส อากาศอำนวย
กาฬสินธุ์	กมลาไสย ฆ้องชัย ยางตลาด ร่องคำ
ร้อยเอ็ด	เกษตรวิสัย จันทาร เชียงขวัญ พุงเขาหลวง ธวัชบุรี พนมไพร โพธิ์ชัย โพนทราย สุวรรณภูมิ เสลภูมิ หนองฮี อาจสามารถ
ยโสธร	ค้อวัง คำเขื่อนแก้ว ป่าติ้ว มหาชนะชัย เมืองยโสธร
นครพนม	ท่าอุเทน นาทม นาหว้า ศรีสงคราม
บึงกาฬ	เซกา
บุรีรัมย์	คูเมือง แคนดง ชำนิ นางรอง บ้านใหม่ไชยพจน์ พุทไธสง ลำปลายมาศ สตึก
สุรินทร์	ชุมพลบุรี ท่าตูม รัตนบุรี
ศรีสะเกษ	กันทรารมย์ บึงบูรพ์ เมืองศรีสะเกษ ยางชุมน้อย ราชัษไศล ศีลาลาด อุทุมพรพิสัย
อำนาจเจริญ	พนา เมืองอำนาจเจริญ ลืออำนาจ หัวตะพาน
อุบลราชธานี	เขื่องใน ดอนมดแดง ตระการพืชผล ม่วงสามสิบ เมืองอุบลราชธานี วารินชำราบสว่างวีระวงศ์ เหล่าเสือโก้ก
35	211



ภาพที่ 1 พื้นที่เฝ้าระวังน้ำท่วม (สีฟ้า) ที่ได้จากการวิเคราะห์และคาดการณ์จากฐานข้อมูลพื้นที่น้ำท่วมที่ได้จากการแปลจากภาพถ่ายเทียม



ภาพที่ 2 ภาพข้อมูล SENTINEL-2 บันทึกภาพข้อมูลวันที่ 10 ตุลาคม 2564 บริเวณคันกั้นน้ำพัง และทำให้น้ำไหลบ่าเข้าท่วมพื้นที่เกษตรกรรม นาข้าว