

สรุปสถานการณ์น้ำ

ประจำวัน ที่ ๑๓ ธันวาคม ๒๕๖๔



สรุปพื้นที่เฝ้าระวัง

- **เฝ้าระวัง** หย่อมความกดอากาศต่ำบริเวณเกาะบอร์เนียวเคลื่อนตัวผ่านประเทศมาเลเซีย ส่งผลให้ภาคใต้ตอนล่างมีฝนเพิ่มขึ้นและฝนตกหนักได้บางแห่ง ทั้งนี้ขอให้เฝ้าติดตามการคาดการณ์อย่างใกล้ชิด

กลุ่มเมฆพายุ

- ไม่มีกลุ่มเมฆฝนปกคลุมบริเวณประเทศไทย

ปริมาณพายุสะสม ๒๔ ชั่วโมงที่ผ่านมา

- ประเทศไทยมีฝนตกเล็กน้อยถึงปานกลางบริเวณภาคใต้ และมีฝนตกหนักบางแห่งบริเวณจังหวัดชุมพร ๔๑ มิลลิเมตร

ระดับน้ำในแม่น้ำสำคัญ

- ระดับน้ำในแม่น้ำสายหลักบริเวณภาคเหนือมี **ระดับน้ำน้อยถึงระดับน้ำปานกลาง** ภาคตะวันออกเฉียงเหนือ ภาคตะวันออก และภาคกลาง มี **ระดับน้ำปานกลางถึงระดับน้ำมาก** ส่วนภาคใต้มี **ระดับน้ำน้อยถึงระดับน้ำปานกลาง** และ **พบน้ำล้นตลิ่งในพื้นที่ดังนี้**
 - **บริเวณคลองสองพี่น้อง ตำบลสองพี่น้อง อำเภอสองพี่น้อง จังหวัดสุพรรณบุรี** โดยมีแนวโน้มระดับน้ำลดลง
 - **บริเวณแม่น้ำท่าจีน ตำบลบางตาเถร อำเภอสองพี่น้อง จังหวัดสุพรรณบุรี** โดยมีแนวโน้มระดับน้ำลดลง
 - **บริเวณแม่น้ำตาปี ตำบลท่าสะท้อน อำเภอพุนพิน จังหวัดสุราษฎร์ธานี** โดยมีแนวโน้มระดับน้ำลดลง

อ่างเก็บน้ำขนาดใหญ่

- วันที่ ๑๓ ธ.ค. ๖๔ ปริมาณน้ำกักเก็บรวมทั้งประเทศอยู่ร้อยละ ๗๗ เป็นน้ำใช้การ ๓๐,๗๕๙ ล้านลูกบาศก์เมตร โดยมีเขื่อนที่มีปริมาณน้ำน้อยดังนี้
 - **เขื่อนภูมิพล** มีปริมาณน้ำกักเก็บ **ร้อยละ ๖๒** โดยเป็นน้ำใช้การเพียงร้อยละ ๓๔ **สถานการณ์น้ำอยู่ในเกณฑ์น้ำน้อย** เมื่อวานนี้มีน้ำไหลลงอ่างฯ ๐.๕๐ ล้านลูกบาศก์เมตร และมีการระบายน้ำ ๑๘.๒๗ ล้านลูกบาศก์เมตร
 - **เขื่อนสิริกิติ์** มีปริมาณน้ำกักเก็บ **ร้อยละ ๔๗** โดยเป็นน้ำใช้การเพียงร้อยละ ๑๗ **สถานการณ์น้ำอยู่ในเกณฑ์น้ำน้อย** เมื่อวานนี้มีน้ำไหลลงอ่างฯ ๒.๘๐ ล้านลูกบาศก์เมตร และมีการระบายน้ำ ๗.๔๙ ล้านลูกบาศก์เมตร
 - ***เขื่อนแม่งัดฯ** มีปริมาณน้ำกักเก็บ **ร้อยละ ๔๔** โดยเป็นน้ำใช้การเพียงร้อยละ ๓๙ **สถานการณ์น้ำอยู่ในเกณฑ์น้ำน้อย** เมื่อวานนี้มีน้ำไหลลงอ่างฯ ๐.๐๖ ล้านลูกบาศก์เมตร และมีการระบายน้ำ ๐.๐๒ ล้านลูกบาศก์เมตร
 - ***เขื่อนแม่งาวฯ** มีปริมาณน้ำกักเก็บ **ร้อยละ ๓๒** โดยเป็นน้ำใช้การเพียงร้อยละ ๒๖ **สถานการณ์น้ำอยู่ในเกณฑ์น้ำน้อย** เมื่อวานนี้มีน้ำไหลลงอ่างฯ ๐.๒๗ ล้านลูกบาศก์เมตร และมีการระบายน้ำ ๐.๐๔ ล้านลูกบาศก์เมตร**เขื่อนที่มีปริมาณน้ำมากดังนี้**
 - ***เขื่อนแม่มอก** มีปริมาณน้ำกักเก็บ **ร้อยละ ๑๐๐** โดยเป็นน้ำใช้การร้อยละ ๘๖ **สถานการณ์น้ำอยู่ในเกณฑ์น้ำมาก** เมื่อวานนี้มีน้ำไหลลงอ่างฯ ๐.๐๒ ล้านลูกบาศก์เมตร และมีการระบายน้ำ ๐.๐๒ ล้านลูกบาศก์เมตร
 - ***เขื่อนป่าสักฯ** มีปริมาณน้ำกักเก็บ **ร้อยละ ๙๙** โดยเป็นน้ำใช้การร้อยละ ๙๘ **สถานการณ์น้ำอยู่ในเกณฑ์น้ำมาก** เมื่อวานนี้มีน้ำไหลลงอ่างฯ ๑.๖๔ ล้านลูกบาศก์เมตร และมีการระบายน้ำ ๓.๐๔ ล้านลูกบาศก์เมตร

หมายเหตุ * ข้อมูลรายงาน ณ วันที่ ๑๒ ธ.ค. ๖๔



สรุปสถานการณ์น้ำ

ประจำวัน ที่ ๑๓ ธันวาคม ๒๕๖๔



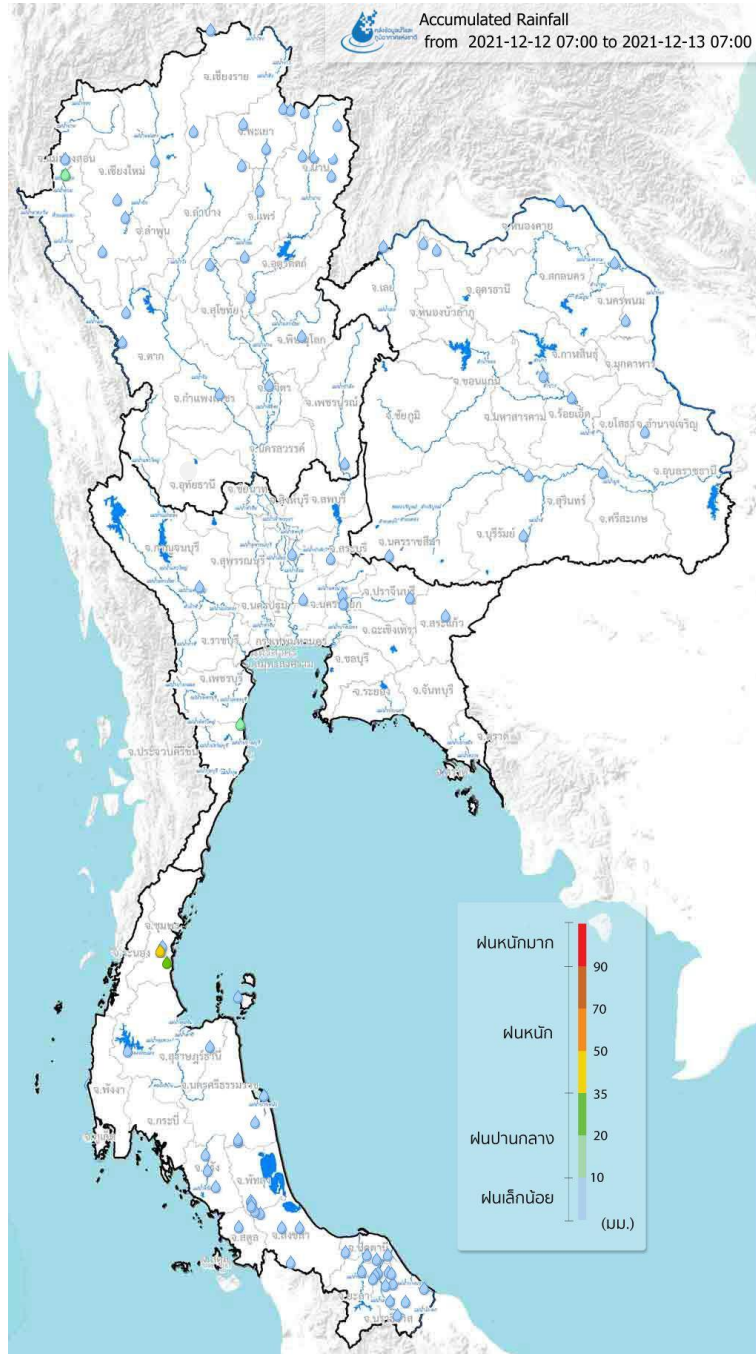
คาดการณ์พายุ

- ช่วงวันที่ ๑๓ - ๑๕ ธ.ค. ๖๔ **บริเวณความกดอากาศสูงปกคลุมบริเวณประเทศไทยตอนบน** ทำให้ลมตะวันออกเฉียงเหนือที่พัดปกคลุมบริเวณภาคใต้และอ่าวไทยมีกำลังแรง ส่งผลให้บริเวณตอนบนของประเทศไทยยังคงมีอากาศเย็น ส่วนภาคใต้มีฝนตกเล็กน้อยถึงปานกลางกับมีฝนตกหนักได้ในบางแห่ง จากนั้นช่วงวันที่ ๑๔ ธ.ค. หย่อมความกดอากาศต่ำบริเวณเกาะบอร์เนียวจะเคลื่อนตัวผ่านประเทศมาเลเซีย ทำให้ลมตะวันออกเฉียงเหนือที่พัดปกคลุมบริเวณภาคใต้และอ่าวไทยมีกำลังแรงขึ้น ส่งผลให้ภาคใต้ตอนล่างมีฝนเพิ่มขึ้นกับมีฝนตกหนักได้ในบางแห่ง โดยเฉพาะบริเวณสามจังหวัดชายแดนภาคใต้
- ช่วงวันที่ ๑๖ - ๑๙ ธ.ค. ๖๔ **บริเวณความกดอากาศสูงปกคลุมบริเวณประเทศไทยตอนบน** ส่งผลให้บริเวณตอนบนของประเทศไทยยังคงมีอากาศเย็น ส่วนหย่อมความกดอากาศต่ำที่เคลื่อนตัวผ่านประเทศมาเลเซีย ทำให้ลมตะวันออกเฉียงเหนือที่พัดปกคลุมบริเวณภาคใต้และอ่าวไทยมีกำลังแรงขึ้น ส่งผลให้ภาคใต้ตอนล่างมีฝนเพิ่มขึ้นกับมีฝนตกหนักได้ในบางแห่ง โดยเฉพาะบริเวณสามจังหวัดชายแดนภาคใต้
- ทั้งนี้ขอให้เฝ้าติดตามการก่อตัวของหย่อมความกดอากาศต่ำบริเวณมหาสมุทรแปซิฟิก ที่จะเคลื่อนตัวผ่านประเทศฟิลิปปินส์เข้าสู่ทะเลจีนใต้ต่อไป ทั้งนี้ขอให้เฝ้าติดตามการคาดการณ์อย่างใกล้ชิด

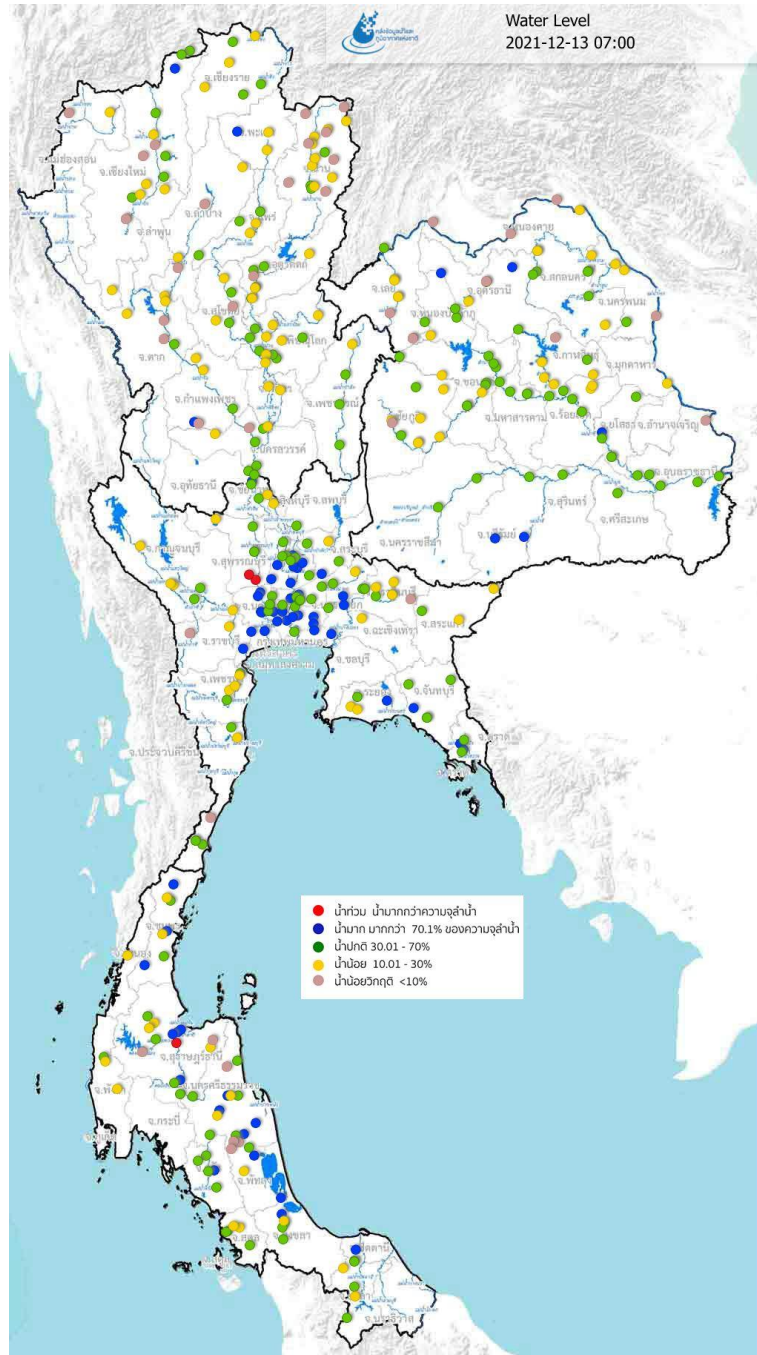
คาดการณ์คลื่น

- ช่วงวันที่ ๑๓ - ๑๕ ธ.ค. ๖๔ ลมมรสุมตะวันออกเฉียงเหนือที่พัดปกคลุมบริเวณภาคใต้และอ่าวไทยมีกำลังแรง ส่งผลให้คลื่นลมในทะเลอ่าวไทยและทะเลฝั่งอันดามันจะมีคลื่นสูงประมาณ ๑.๐ - ๒.๐ เมตร





แผนที่ปริมาณฝนสะสมย้อนหลัง ๒๔ ชั่วโมงที่ผ่านมา จากสถานีโทรมาตรอัตโนมัติ สสน.



แผนที่ระดับน้ำในแม่น้ำสายหลักของประเทศไทย จากสถานีโทรมาตรวัดระดับน้ำอัตโนมัติ สสน.

๑๒ ธ.ค. ๒๕๖๔

อีก ๑๔๐ วัน

จะถึง ๓๐ เม.ย. ๒๕๖๕

ปริมาณน้ำใช้การของ
๔ เขื่อนหลักกลุ่มน้ำเจ้าพระยา
มีน้ำใช้การได้รวม

๗,๙๗๗

ล้านลูกบาศก์เมตร

แผนการใช้น้ำเพื่ออุปโภค-บริโภค
และรักษาระบบนิเวศ
จาก ๔ เขื่อนหลักฯ
๑ พ.ย. ๒๕๖๔ - ๓๐ เม.ย. ๒๕๖๕

๕,๗๐๐

ล้านลูกบาศก์เมตร

ตั้งแต่ ๑ พ.ย. ๒๕๖๔ ถึงปัจจุบัน
ระบายน้ำไปแล้วรวม

๙๔๘

ล้านลูกบาศก์เมตร