

รายงานการติดตามพื้นที่น้ำท่วมปี 2564 โดยใช้ข้อมูลจากดาวเทียม COSMO-SkyMed-4
บันทึกภาพวันที่ 13 ตุลาคม 2564 เวลา 06.10 น.

สำนักงานพัฒนาเทคโนโลยีอวกาศและภูมิสารสนเทศ (องค์การมหาชน): สทอภ.
กระทรวงการอุดมศึกษา วิทยาศาสตร์ วิจัยและนวัตกรรม

1. สทอภ. (GISTDA) ดำเนินการวิเคราะห์พื้นที่ประสบอุทกภัยด้วยข้อมูลจากดาวเทียม Cosmo-SkyMed-4 เมื่อวันที่ 13 ตุลาคม 2564 เวลา 06.10 น. ครอบคลุมบริเวณบางส่วนของจังหวัดนครราชสีมา ขอนแก่น มหาสารคาม บุรีรัมย์ ชัยภูมิ และสุรินทร์ พบน้ำท่วมเป็นพื้นที่ประมาณ **323,300 ไร่** (รายละเอียดแสดงในตารางที่ 1 และภาพที่ 1) และมีพื้นที่น้ำท่วมได้รับผลกระทบจำนวนประมาณ **229,100 ไร่**

2. ข้อมูลภาพจากดาวเทียมหลายช่วงเวลา (Multi-temporal image) ได้บันทึกภาพบริเวณพังกันน้ำชีที่ได้รับความเสียหาย ในพื้นที่ตำบลยางท่าแจ้ง อำเภอโกสุมพิสัย จังหวัดมหาสารคาม พบน้ำได้ไหลเอ่อเข้าท่วมพื้นที่เกษตรกรรม นาข้าว คิดเป็นพื้นที่แล้วประมาณ **18,130 ไร่** ประกอบด้วยข้อมูลภาพ SENTINEL-2 วันที่ 10 ตุลาคม มีพื้นที่น้ำท่วมจำนวน 3,435 ไร่ ข้อมูลภาพ SENTINEL-1 บันทึกภาพวันที่ 11 ตุลาคม พบพื้นที่น้ำท่วมขยายจากวันก่อนหน้าจำนวน 5,650 ไร่ และข้อมูล Cosmo-SkyMed-4 วันที่ 13 ตุลาคม พบพื้นที่น้ำท่วมเพิ่มอีกประมาณ 9,046 ไร่ (ดังแสดงในภาพที่ 2 และ 3)

ตารางที่ 1 พื้นที่น้ำท่วมบริเวณบางส่วนของจังหวัดนครราชสีมา ขอนแก่น มหาสารคาม บุรีรัมย์ ชัยภูมิ และสุรินทร์

เนื้อที่น้ำท่วมจำแนกรายจังหวัด	
จังหวัด	พื้นที่น้ำท่วม (ไร่)
นครราชสีมา	109,247
ขอนแก่น	83,490
มหาสารคาม	45,027
บุรีรัมย์	35,042
ชัยภูมิ	31,319
สุรินทร์	19,193
ผลรวมทั้งหมด	323,319

*หมายเหตุ: พื้นที่โดยประมาณจากการวิเคราะห์ข้อมูลจากดาวเทียม COSMO-SkyMed-4 วันที่ 13 ตุลาคม 2564

จากการวิเคราะห์ข้อมูลจากดาวเทียม COSMO-SkyMed-4 พบว่าพื้นที่น้ำท่วมซึ่งส่วนใหญ่เป็นบริเวณพื้นที่ราบต่ำ และพื้นที่ลุ่มการเกษตร บริเวณริมแม่น้ำสายหลักและลำน้ำย่อย ทั้งนี้ประชาชนทั่วไปสามารถตรวจสอบพื้นที่ดังกล่าวจากแผนที่น้ำท่วมจากข้อมูลจากดาวเทียมที่เว็บไซต์ <http://flood.gistda.or.th>, <http://www.gistda.or.th/>

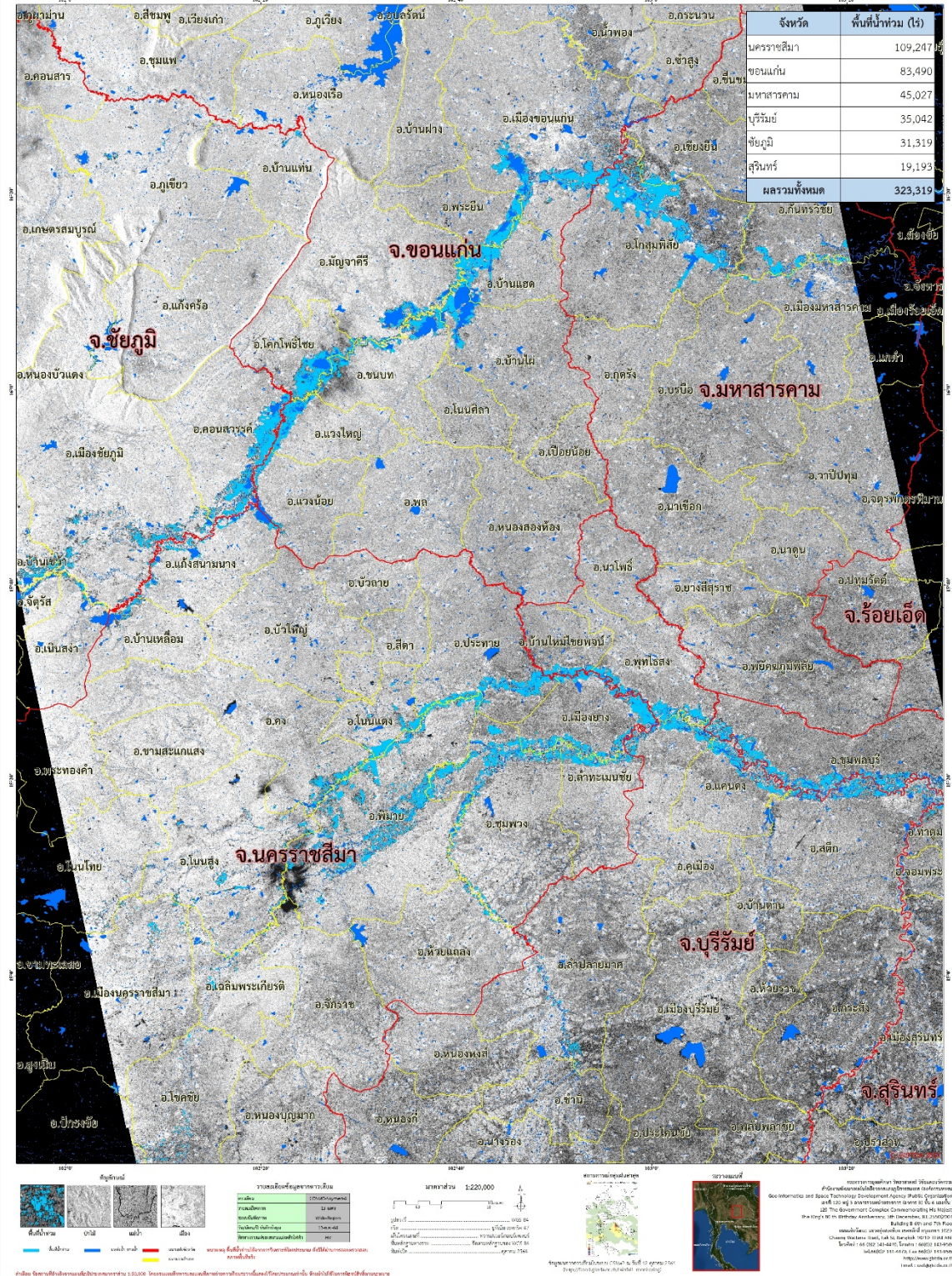
ตารางที่ 2 พื้นที่ปลูกข้าวที่ถูกลำน้ำท่วมบริเวณบางส่วนของจังหวัดนครราชสีมา ขอนแก่น มหาสารคาม ชัยภูมิ บุรีรัมย์ และสุรินทร์

จังหวัด	พื้นที่ปลูกข้าวที่ถูกลำน้ำท่วมแยกตามอายุข้าวราย 2 สัปดาห์								รวมพื้นที่ (ไร่)
	2	4	6	8	10	12	14	16	
นครราชสีมา	4	106	779	4,833	7,270	17,497	20,228	27,619	78,335
ขอนแก่น	0	0	1,773	11,903	15,430	11,522	10,282	7,646	58,556
มหาสารคาม	0		334	2,515	3,199	13,835	13,674	7,305	40,863
ชัยภูมิ	0	0	1,447	5,742	3,802	3,539	4,128	4,881	23,539
บุรีรัมย์	0	0	0	304	1,273	6,445	5,325	6,406	19,753
สุรินทร์	0	0	0	25	570	2,121	1,298	4,081	8,094
รวมทั้งหมด	4	106	4,333	25,322	31,544	54,957	54,935	57,939	229,139

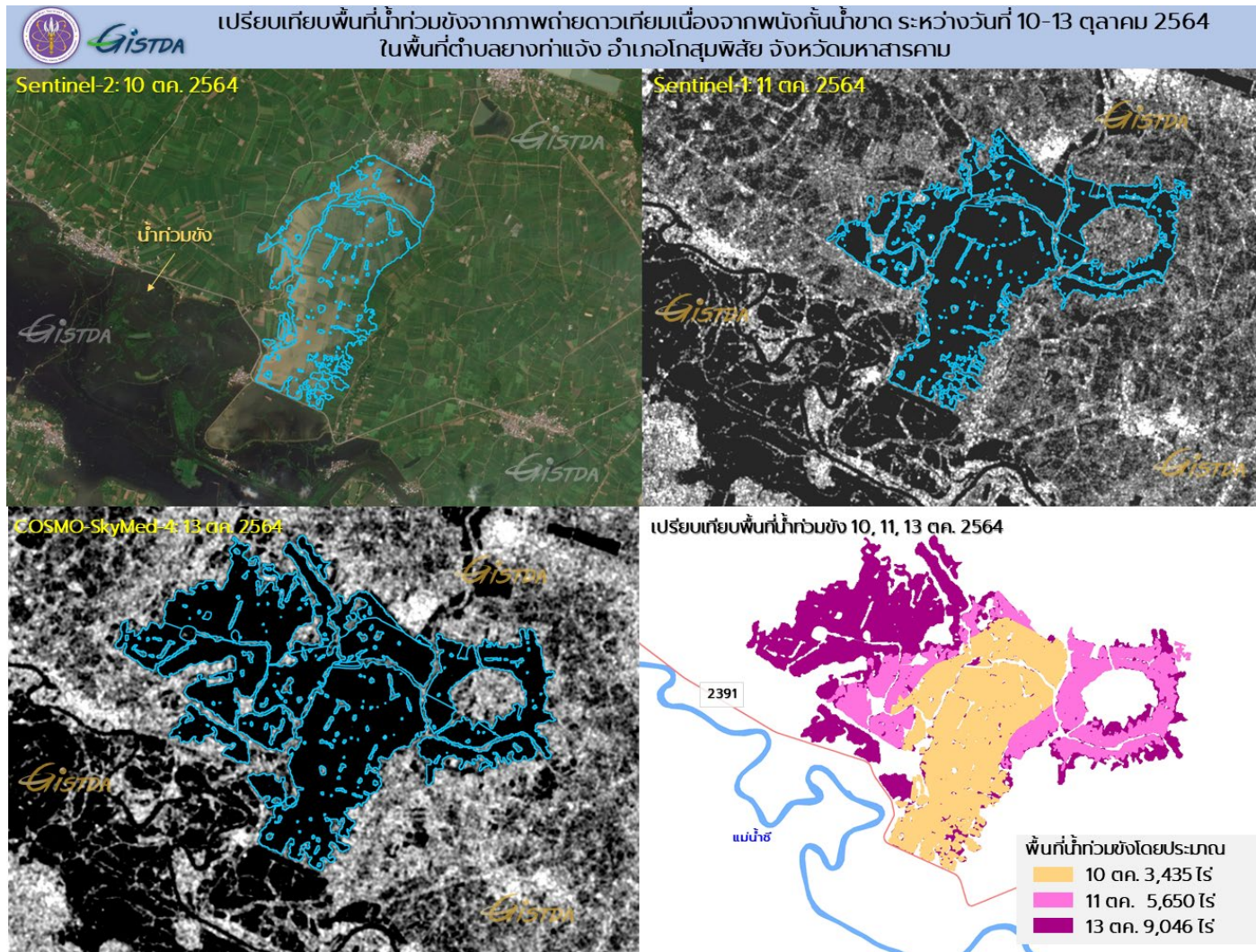
*หมายเหตุ: พื้นที่ปลูกข้าว ณ วันที่ 7 ตุลาคม 2564



ข้อมูลจากดาวเทียม COSMO-SkyMed-4 บันทึกข้อมูลวันที่ 13 ตุลาคม 2564 เวลา 06.10 น.
พบพื้นที่น้ำท่วมบางส่วนของจังหวัดนครราชสีมา ขอนแก่น มหาสารคาม บุรีรัมย์ ชัยภูมิ และสุรินทร์



ภาพที่ 2 พื้นที่น้ำท่วม (สีฟ้า) จากการวิเคราะห์ข้อมูลจากดาวเทียม COSMO-SkyMed-4 บันทึกภาพวันที่ 13 ตุลาคม 2564 เวลา 06.10 น.บริเวณบางส่วนของจังหวัดนครราชสีมา ขอนแก่น มหาสารคาม บุรีรัมย์ ชัยภูมิ และสุรินทร์



ภาพที่ 3 ข้อมูลจากดาวเทียม SENTINEL-1, 2 และ Cosmo-SkyMed-4 แสดงพื้นที่น้ำท่วมขังที่เพิ่มขึ้นเนื่องจากการพังของพนังกั้นน้ำ ในพื้นที่ตำบลยางท่าแจ้ง อำเภอโกสุมพิสัย จังหวัดมหาสารคาม