

รายงานพื้นที่นาข้าวที่ได้รับผลจากน้ำท่วม ตั้งแต่วันที่ 24 กันยายน ถึง 10 ตุลาคม 2564  
จากการวิเคราะห์ข้อมูลจากภาพถ่ายดาวเทียม

สำนักงานพัฒนาเทคโนโลยีอวกาศและภูมิสารสนเทศ (องค์การมหาชน): สทอภ.  
กระทรวงการอุดมศึกษา วิทยาศาสตร์ วิจัยและนวัตกรรม

สทอภ. (GISTDA) ดำเนินการวิเคราะห์พื้นที่นาข้าว ที่ได้รับผลกระทบจากการอุทกภัยด้วยข้อมูลจากดาวเทียม ระหว่างวันที่ 24 กันยายน ถึง วันที่ 10 ตุลาคม 2564 พบพื้นที่น้ำท่วมทั้งประเทศคิดเป็นเนื้อที่ประมาณ **6,834,600 ไร่** และมีพื้นที่นาข้าวที่ได้รับผลกระทบจำนวนประมาณ **3,543,200 ไร่** โดยพบว่านาข้าวในพื้นที่ภาคตะวันออกเฉียงเหนือได้รับผลกระทบมากที่สุด ประมาณ **1,901,800 ไร่** รองลงมาคือภาคกลางคิดเป็นเนื้อที่ **1,582,000 ไร่** ภาคตะวันออกคิดเป็นเนื้อที่ **57,500 ไร่** และภาคตะวันตกจำนวน **1,840 ไร่** (รายละเอียดแสดงในตารางที่ 1 และภาพที่ 1)

ตารางที่ 1 พื้นที่นาข้าวที่ได้รับผลกระทบจากน้ำท่วม ตั้งแต่วันที่ 24 กันยายน - 10 ตุลาคม 2564 ทั้งประเทศ

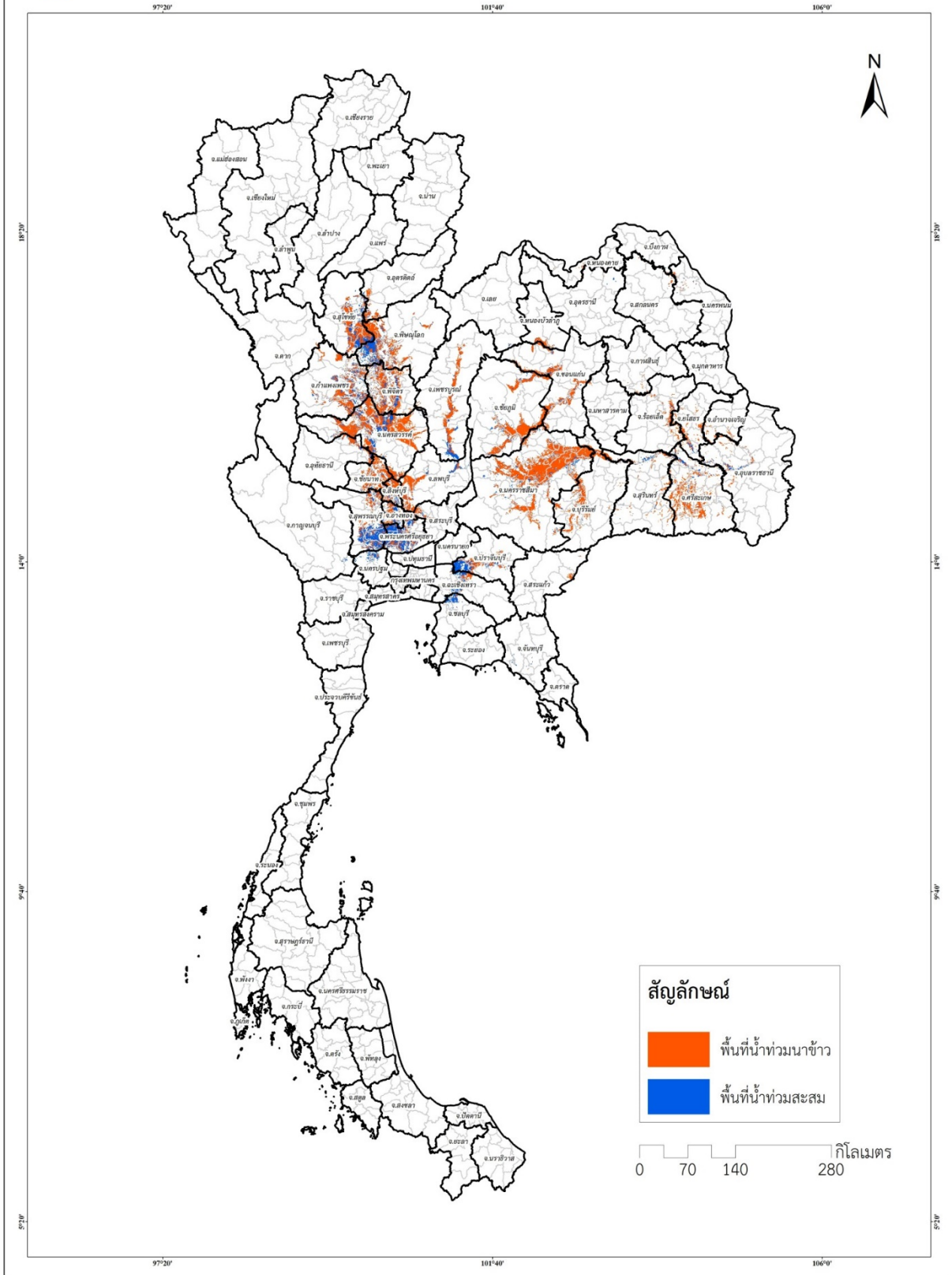
ภาค	จังหวัด	พื้นที่น้ำท่วม (ไร่)	พื้นที่นาข้าวได้รับผลกระทบจากน้ำท่วม (ไร่)
ตะวันออกเฉียงเหนือ	นครราชสีมา	1,051,477	838,434
	ชัยภูมิ	461,087	366,823
	ขอนแก่น	258,489	174,319
	ศรีสะเกษ	235,152	190,049
	บุรีรัมย์	159,723	113,283
	สุรินทร์	88,063	48,817
	ร้อยเอ็ด	64,121	44,620
	ยโสธร	59,823	40,421
	อุบลราชธานี	48,639	28,389
	อำนาจเจริญ	30,344	25,623
	หนองบัวลำภู	19,122	12,517
	สกลนคร	6,771	3,888
	นครพนม	6,105	2,913
	หนองคาย	4,769	3,848
	อุดรธานี	3,980	1,894
	กาฬสินธุ์	3,638	3,467

ภาค	จังหวัด	พื้นที่น้ำท่วม (ไร่)	พื้นที่นาข้าวได้รับผลกระทบ จากน้ำท่วม (ไร่)
	บึงกาฬ	1,916	832
	มหาสารคาม	1,770	1,616
	เลย	350	39
<b>รวมภาคตะวันออกเฉียงเหนือ</b>		<b>2,505,339</b>	<b>1,901,793</b>
กลาง	นครสวรรค์	952,939	536,005
	สุโขทัย	435,274	140,209
	พระนครศรีอยุธยา	416,723	33,738
	พิจิตร	380,392	149,610
	พิษณุโลก	336,335	108,341
	สุพรรณบุรี	316,483	35,778
	เพชรบูรณ์	227,836	117,408
	กำแพงเพชร	226,982	97,333
	ลพบุรี	200,437	133,531
	ชัยนาท	157,369	86,649
	สิงห์บุรี	103,800	39,908
	อ่างทอง	100,291	27,150
	อุทัยธานี	72,207	25,114
	สระบุรี	64,255	26,704
	อุตรดิตถ์	38,495	22,956
	นครปฐม	16,594	1,582
	นครนายก	381	18
<b>รวมภาคกลาง</b>		<b>4,046,793</b>	<b>1,582,033</b>
ตะวันตก	กาญจนบุรี	3,605	220
	ตาก	2,208	1,623
<b>รวมภาคตะวันตก</b>		<b>5,814</b>	<b>1,844</b>
ตะวันออก	ปราจีนบุรี	171,720	36,661
	ฉะเชิงเทรา	73,063	15,062
	ชลบุรี	23,410	968
	สระแก้ว	6,097	4,634

ภาค	จังหวัด	พื้นที่น้ำท่วม (ไร่)	พื้นที่นาข้าวได้รับผลกระทบ จากน้ำท่วม (ไร่)
	จันทบุรี	2,346	199
รวมตะวันออก		276,637	57,524
<b>รวมทั้งหมด</b>		<b>6,834,583</b>	<b>3,543,194</b>



แผนที่แสดงพื้นที่น้ำท่วมนาข้าว ตั้งแต่วันที่ 24 กันยายน - 10 ตุลาคม 2564



ภาพที่ 1 พื้นที่น้ำท่วมสะสมและพื้นที่นาข้าวที่ได้รับผลกระทบจากน้ำท่วม ตั้งแต่วันที่ 24 กันยายน ถึง 10 ตุลาคม 2564