

สรุปสถานการณ์น้ำ ประจำวัน ที่ ๑๕ ธันวาคม ๒๕๖๔



สรุปพื้นที่เฝ้าระวัง

- **เฝ้าระวัง** ภาคใต้ตอนล่างมีฝนเพิ่มขึ้นกับมีฝนตกหนักถึงหนักมากในบางแห่ง โดยเฉพาะบริเวณ **สามจังหวัดชายแดนภาคใต้ รวมทั้ง นครศรีธรรมราช พัทลุง สงขลา ตรัง และสตูล** ในช่วงวันที่ ๑๕-๑๘ ธ.ค.
- **เฝ้าติดตาม** พายุโซนร้อน “ราอี” ในมหาสมุทรแปซิฟิกจะเคลื่อนตัวผ่านประเทศฟิลิปปินส์ลงสู่ทะเลจีนใต้ จะทำให้เกิดการเหนียวน้ำให้ หย่อมความกดอากาศต่ำในทะเลอันดามันแช่ตัวอยู่หรืออาจเคลื่อนตัวกลับเข้าสู่ภาคใต้อีกครั้งได้ ขอให้เฝ้าติดตามการคาดการณ์อย่างใกล้ชิด

พายุ

- พายุโซนร้อน “ราอี” ในมหาสมุทรแปซิฟิกบริเวณด้านตะวันออกของประเทศฟิลิปปินส์ มีแนวโน้มทวีกำลังแรงขึ้นและเคลื่อนตัวไปทางทิศ ตะวันตกก่อนไปทางเหนือ โดยจะเคลื่อนตัวผ่านประเทศฟิลิปปินส์ลงสู่ทะเลจีนใต้ต่อไป

กลุ่มเมฆพว

- มีกลุ่มเมฆบางปกคลุมบางบริเวณของภาคใต้

ปริมาณฝนสะสม ๒๔ ชั่วโมงที่ผ่านมา

- ประเทศไทยมีฝนตกเล็กน้อยถึงปานกลางบริเวณภาคใต้ และมีฝนตกหนักบางแห่งบริเวณจังหวัดนราธิวาส ๔๕ มิลลิเมตร

ระดับน้ำในแม่น้ำสำคัญ

- ระดับน้ำในแม่น้ำสายหลักบริเวณภาคเหนือมี **ระดับน้ำน้อยถึงระดับน้ำปานกลาง** ภาคตะวันออกเฉียงเหนือ ภาคตะวันออก และภาคกลาง มีระดับน้ำปานกลางถึง **ระดับน้ำมาก** ส่วนภาคใต้มี **ระดับน้ำน้อยถึงระดับน้ำปานกลาง** และ **พบน้ำล้นตลิ่งในพื้นที่ดังนี้**
 - **บริเวณคลองสองพี่น้อง ตำบลสองพี่น้อง อำเภอสองพี่น้อง จังหวัดสุพรรณบุรี** โดยมีแนวโน้มระดับน้ำลดลง
 - **บริเวณแม่น้ำท่าจีน ตำบลบางตาเถร อำเภอสองพี่น้อง จังหวัดสุพรรณบุรี** โดยมีแนวโน้มระดับน้ำลดลง

อ่างเก็บน้ำขนาดใหญ่

- วันที่ ๑๕ ธ.ค. ๖๔ ปริมาณน้ำกักเก็บรวมทั้งประเทศอยู่ร้อยละ ๗๖ เป็นน้ำใช้การ ๓๐,๖๓๕ ล้านลูกบาศก์เมตร **โดยมีเขื่อนที่มีปริมาณน้ำน้อยดังนี้**
 - **เขื่อนภูมิพล** มีปริมาณน้ำกักเก็บ **ร้อยละ ๖๒** โดยเป็นน้ำใช้การเพียงร้อยละ ๓๓ **สถานการณ์น้ำอยู่ในเกณฑ์น้ำน้อย** เมื่อวานนี้มีน้ำไหลลงอ่างฯ ๐.๗๒ ล้านลูกบาศก์เมตร และมีการระบายน้ำ ๑๘.๔๓ ล้านลูกบาศก์เมตร
 - **เขื่อนสิริกิติ์** มีปริมาณน้ำกักเก็บ **ร้อยละ ๔๗** โดยเป็นน้ำใช้การเพียงร้อยละ ๑๗ **สถานการณ์น้ำอยู่ในเกณฑ์น้ำน้อย** เมื่อวานนี้มีน้ำไหลลงอ่างฯ ๒.๗๗ ล้านลูกบาศก์เมตร และมีการระบายน้ำ ๗.๔๖ ล้านลูกบาศก์เมตร
 - ***เขื่อนแม่งัดฯ** มีปริมาณน้ำกักเก็บ **ร้อยละ ๔๔** โดยเป็นน้ำใช้การเพียงร้อยละ ๓๙ **สถานการณ์น้ำอยู่ในเกณฑ์น้ำน้อย** เมื่อวานนี้มีน้ำไหลลงอ่างฯ ๐.๐๖ ล้านลูกบาศก์เมตร และมีการระบายน้ำ ๐.๑๔ ล้านลูกบาศก์เมตร
 - ***เขื่อนแม่งวงฯ** มีปริมาณน้ำกักเก็บ **ร้อยละ ๓๒** โดยเป็นน้ำใช้การเพียงร้อยละ ๒๖ **สถานการณ์น้ำอยู่ในเกณฑ์น้ำน้อย** เมื่อวานนี้มีน้ำไหลลงอ่างฯ ๐.๒๓ ล้านลูกบาศก์เมตร และมีการระบายน้ำ ๐.๐๔ ล้านลูกบาศก์เมตร**เขื่อนที่มีปริมาณน้ำมากดังนี้**
 - ***เขื่อนแม่มอก** มีปริมาณน้ำกักเก็บ **ร้อยละ ๑๐๐** โดยเป็นน้ำใช้การร้อยละ ๘๖ **สถานการณ์น้ำอยู่ในเกณฑ์น้ำมาก** เมื่อวานนี้มีน้ำไหลลงอ่างฯ ๐.๐๒ ล้านลูกบาศก์เมตร และมีการระบายน้ำ ๐.๐๒ ล้านลูกบาศก์เมตร
 - ***เขื่อนป่าสักฯ** มีปริมาณน้ำกักเก็บ **ร้อยละ ๙๘** โดยเป็นน้ำใช้การร้อยละ ๙๗ **สถานการณ์น้ำอยู่ในเกณฑ์น้ำมาก** เมื่อวานนี้มีน้ำไหลลงอ่างฯ และมีการระบายน้ำ ๓.๐๖ ล้านลูกบาศก์เมตร

หมายเหตุ * ข้อมูลรายงาน ณ วันที่ ๑๔ ธ.ค. ๖๔



สรุปสถานการณ์น้ำ

ประจำวันที่ ๑๕ ธันวาคม ๒๕๖๔



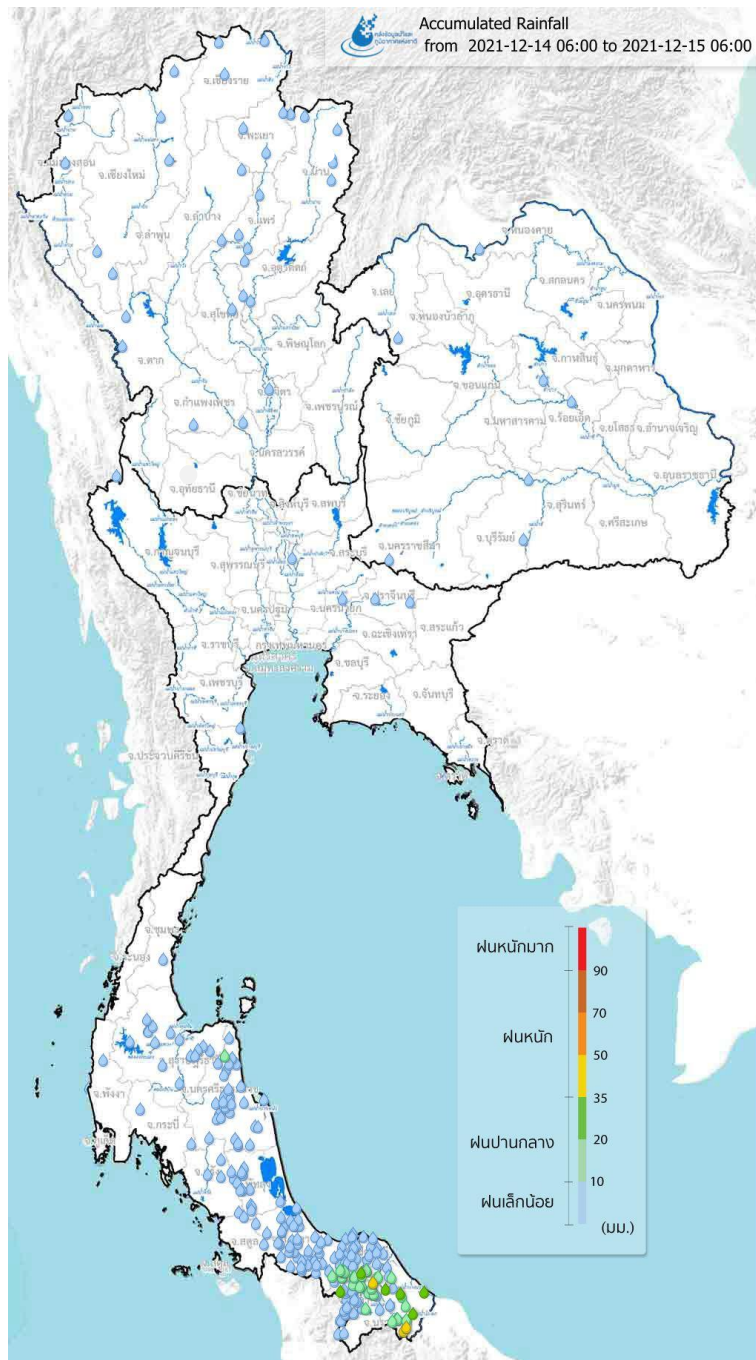
คาดการณ์พายุ

- ช่วงวันที่ ๑๕ - ๑๗ ธ.ค. ๖๔ บริเวณความกดอากาศสูงแผ่ลงมาปกคลุมบริเวณประเทศไทยตอนบน ทำให้ลมตะวันออกเฉียงเหนือที่พัดปกคลุมบริเวณภาคใต้และอ่าวไทยมีกำลังแรง ส่งผลให้บริเวณตอนบนของประเทศยังคงมีอากาศเย็น ส่วนภาคใต้มีฝนตกเล็กน้อยถึงปานกลางกับมีฝนตกหนักได้ในบางแห่ง จากนั้นในช่วงวันที่ ๑๖ ธ.ค. บริเวณความกดอากาศสูงแผ่ลงมาปกคลุมบริเวณประเทศไทยตอนบนจะมีกำลังอ่อนลง ประกอบกับหย่อมความกดอากาศต่ำที่ปกคลุมบริเวณเกาะบอร์เนียวจะเคลื่อนตัวเข้าสู่ชายฝั่งของประเทศมาเลเซีย ทำให้ลมตะวันออกเฉียงเหนือที่พัดปกคลุมบริเวณภาคใต้และอ่าวไทยมีกำลังแรงขึ้น ส่งผลให้บริเวณตอนบนของประเทศจะมีอุณหภูมิสูงขึ้น ส่วนภาคใต้จะมีฝนตกหนักถึงหนักมากบริเวณสามจังหวัดชายแดนภาคใต้ รวมทั้ง จังหวัดนครศรีธรรมราช พัทลุง สงขลา ตรัง และสตูล
- ช่วงวันที่ ๑๘ - ๒๑ ธ.ค. ๖๔ บริเวณความกดอากาศสูงระลอกใหม่จะแผ่ลงมาปกคลุมบริเวณประเทศไทยตอนบน ส่วนหย่อมความกดอากาศต่ำที่ปกคลุมชายฝั่งประเทศมาเลเซียจะเคลื่อนตัวผ่านประเทศมาเลเซียลงสู่ทะเลอันดามัน ทำให้ลมตะวันออกเฉียงเหนือที่พัดปกคลุมบริเวณภาคใต้และอ่าวไทยยังคงมีกำลังแรง ส่งผลให้บริเวณตอนบนของประเทศจะมีอุณหภูมิลดลง ส่วนภาคใต้ยังคงมีฝนตกต่อเนื่องและมีฝนตกหนักได้ในบางแห่ง
ทั้งนี้เฝ้าติดตามพายุโซนร้อน “ราอี” ในมหาสมุทรแปซิฟิกจะเคลื่อนตัวผ่านประเทศฟิลิปปินส์ลงสู่ทะเลจีนใต้ จะทำให้เกิดการเหนี่ยวนำให้หย่อมความกดอากาศต่ำในทะเลอันดามันแซ่ตัวอยู่หรืออาจเคลื่อนตัวกลับเข้าสู่ภาคใต้อีกครั้งได้ ขอให้เฝ้าติดตามการคาดการณ์อย่างใกล้ชิด

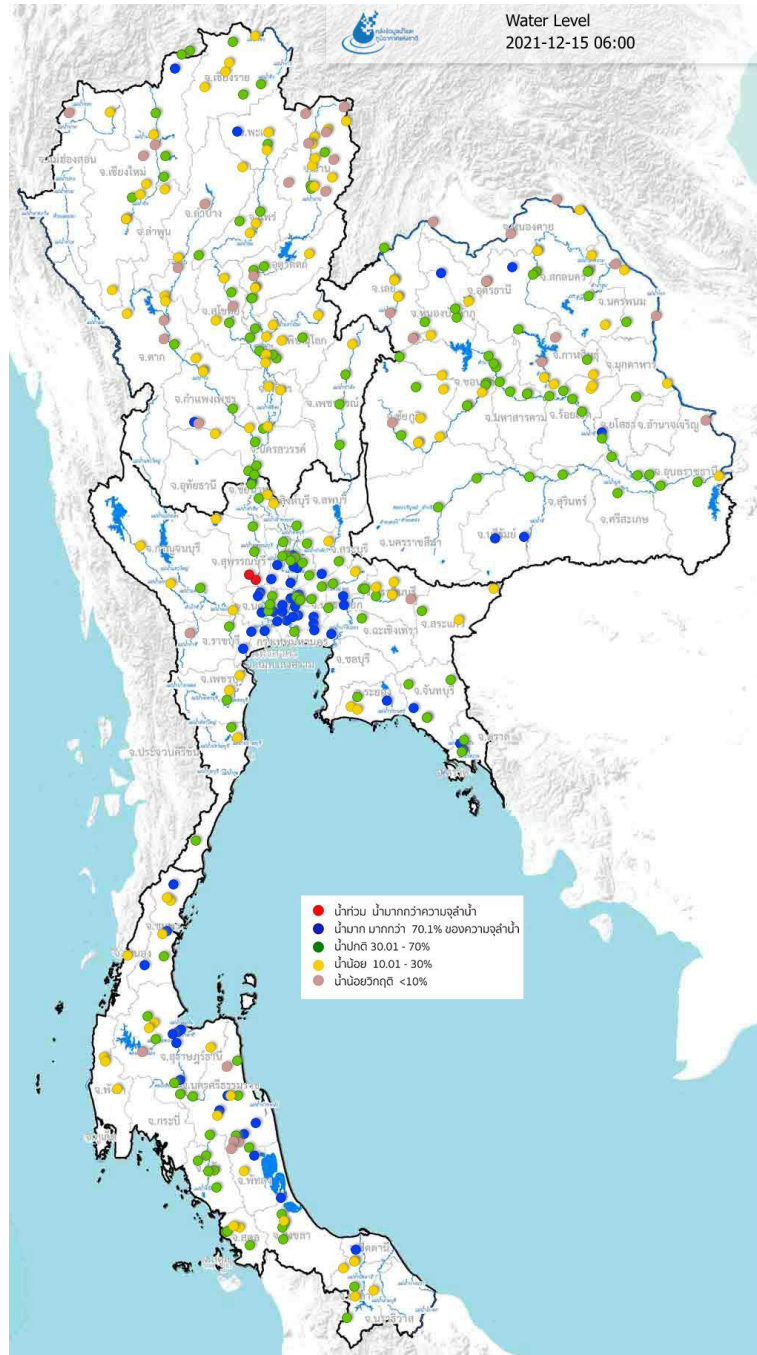
คาดการณ์คลื่น

- ช่วงวันที่ ๑๕ - ๑๗ ธ.ค. ๖๔ ลมมรสุมตะวันออกเฉียงเหนือที่พัดปกคลุมบริเวณภาคใต้และอ่าวไทยมีกำลังแรง ส่งผลให้คลื่นลมในทะเลอ่าวไทยและทะเลฝั่งอันดามันจะมีคลื่นสูงประมาณ ๑.๐ - ๒.๐ เมตร





แผนที่ปริมาณฝนสะสมย้อนหลัง ๒๔ ชั่วโมงที่ผ่านมา จากสถานีโทรมาตรอัตโนมัติ สสน.



แผนที่ระดับน้ำในแม่น้ำสายหลักของประเทศไทย จากสถานีโทรมาตรวัดระดับน้ำอัตโนมัติ สสน.

๑๔ ธ.ค. ๒๕๖๔

อีก ๑๓๘ วัน

จะถึง ๓๐ เม.ย. ๒๕๖๕

ปริมาณน้ำใช้การของ
๔ เขื่อนหลักกลุ่มน้ำเจ้าพระยา
มีน้ำใช้การได้รวม

๗,๙๒๑

ล้านลูกบาศก์เมตร

แผนการใช้น้ำเพื่ออุปโภค-บริโภค
และรักษาระบบนิเวศ
จาก ๔ เขื่อนหลักฯ
๑ พ.ย. ๒๕๖๔ - ๓๐ เม.ย. ๒๕๖๕

๕,๗๐๐

ล้านลูกบาศก์เมตร

ตั้งแต่ ๑ พ.ย. ๒๕๖๔ ถึงปัจจุบัน
ระบายน้ำไปแล้วรวม

๑,๐๑๑

ล้านลูกบาศก์เมตร