



รายงานสถานการณ์ น้ำประจำวัน กระทรวง อว.

วันที่ 13 ธันวาคม 2564

ข้อมูล ณ เวลา 09:00 น.



สรุปพื้นที่ เฝ้าระวัง



- **เฝ้าระวัง** หย่อมความกดอากาศต่ำบริเวณเกาะบอร์เนียวเคลื่อนตัวผ่านประเทศมาเลเซีย ส่งผลให้ภาคใต้ตอนล่างมีฝนเพิ่มขึ้น และฝนตกหนักได้บางแห่ง **ทั้งนี้ขอให้เฝ้าติดตามการคาดการณ์อย่างใกล้ชิด**
- **ระดับน้ำในแม่น้ำสำคัญ** ระดับน้ำในแม่น้ำสายหลักบริเวณภาคเหนือมีระดับน้ำน้อยถึงระดับน้ำปานกลาง ภาคตะวันออกเฉียงเหนือ ภาคตะวันออก และภาคกลางมีระดับน้ำปานกลางถึงระดับน้ำมาก ส่วนภาคใต้มีระดับน้ำน้อยถึงระดับน้ำปานกลาง และพบน้ำล้นตลิ่ง โดยมีแนวโน้มระดับน้ำจะลดลง ในพื้นที่ดังนี้
 - บริเวณคลองสองพี่น้อง ตำบลสองพี่น้อง อำเภอสองพี่น้อง จังหวัดสุพรรณบุรี
 - บริเวณแม่น้ำท่าจีน ตำบลบางตาเถร อำเภอสองพี่น้อง จังหวัดสุพรรณบุรี
 - บริเวณแม่น้ำตาปี ตำบลท่าสะท้อน อำเภอพุนพิน จังหวัดสุราษฎร์ธานี



สรุปพื้นที่ เฝ้าระวัง



- **คาดการณ์ฝน** ช่วงวันที่ 13 - 15 ธ.ค. 64 บริเวณความกดอากาศสูงปกคลุมบริเวณประเทศไทยตอนบน ทำให้ลมตะวันออกเฉียงเหนือที่พัดปกคลุมบริเวณภาคใต้และอ่าวไทยมีกำลังแรง **ส่งผลให้บริเวณตอนบนของประเทศยังคงมีอากาศเย็น** ส่วนภาคใต้มีฝนตกเล็กน้อยถึงปานกลางกับมีฝนตกหนักได้ในบางแห่ง จากนั้นช่วงวันที่ 14 ธ.ค. หย่อมความกดอากาศต่ำบริเวณเกาะบอร์เนียวจะเคลื่อนตัวผ่านประเทศมาเลเซีย ทำให้ลมตะวันออกเฉียงเหนือที่พัดปกคลุมบริเวณภาคใต้และอ่าวไทยมีกำลังแรงขึ้น **ส่งผลให้ภาคใต้ตอนล่างมีฝนเพิ่มขึ้น** กับมีฝนตกหนักได้ในบางแห่ง โดยเฉพาะบริเวณสามจังหวัดชายแดนภาคใต้

สรุปพื้นที่ เฝ้าระวัง



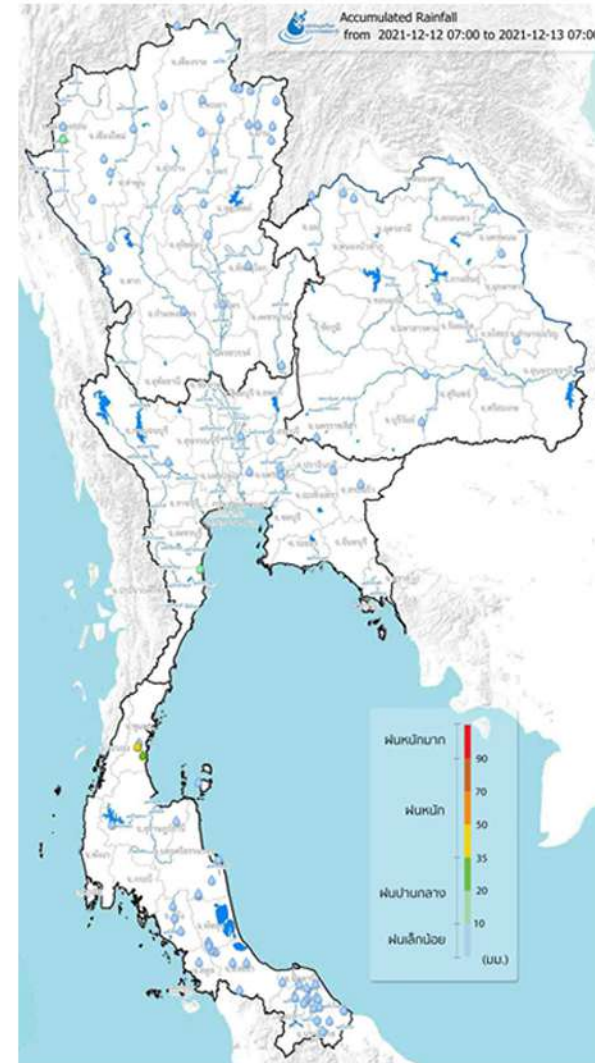
- **คาดการณ์คลื่น** ช่วงวันที่ 13 – 15 ธ.ค. 64 ลมมรสุมตะวันออกเฉียงเหนือที่พัดปกคลุมบริเวณภาคใต้และอ่าวไทยมีกำลังแรง ส่งผลให้คลื่นลมในทะเลอ่าวไทยและทะเลฝั่งอันดามันจะมีคลื่นสูงประมาณ 1.0 - 2.0 เมตร



- อ้างอิงข้อมูล สสน. วันที่ 13 ธ.ค. 64



สรุป สถานการณ์น้ำ

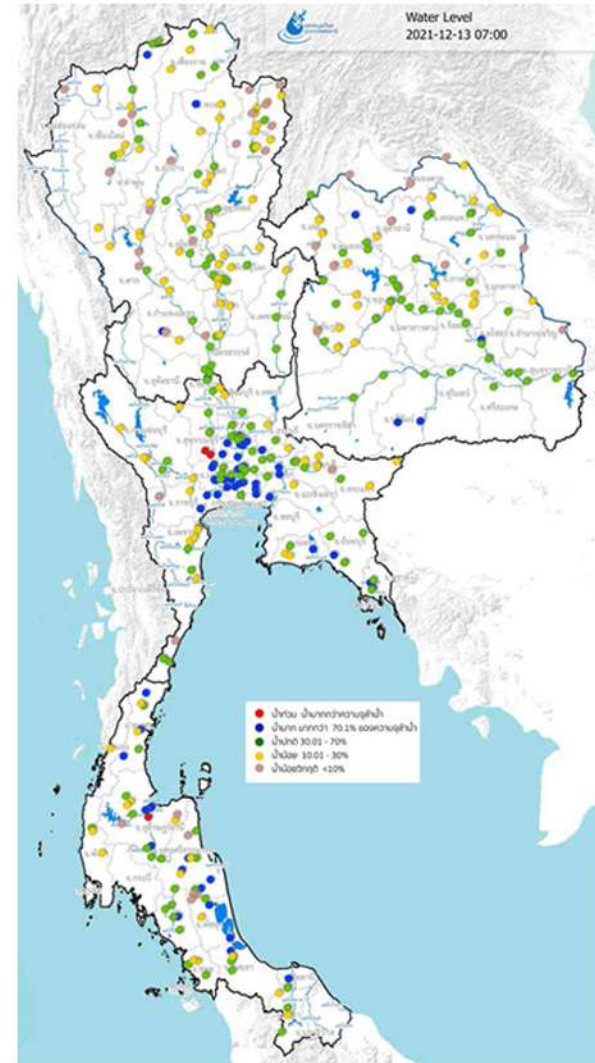


แผนที่ปริมาณฝนสะสมย้อนหลัง 24 ชั่วโมงที่ผ่านมา จากสถานีโทรมาตรอัตโนมัติ สสน.

● อ้างอิงข้อมูล สสน. วันที่ 13 ธ.ค. 64



สรุป สถานการณ์น้ำ



แผนที่ระดับน้ำในแม่น้ำสายหลักของประเทศไทย จากสถานีโทรมาตรวัดระดับน้ำอัตโนมัติ สสน.

● อ้างอิงข้อมูล สสน. วันที่ 13 ธ.ค. 64



สรุป สถานการณ์น้ำ



12 ธ.ค. 2564
อีก 140 วัน
จะถึง 30 เม.ย. 2565

ปริมาณน้ำใช้การของ
4 เขื่อนหลักลุ่มน้ำเจ้าพระยา
มีน้ำใช้การได้รวม
7,977
ล้านลูกบาศก์เมตร

แผนการใช้น้ำเพื่ออุปโภค-บริโภค
และรักษาระบบนิเวศ
จาก 4 เขื่อนหลักฯ
1 พ.ย. 2564 - 30 เม.ย. 2565
5,700
ล้านลูกบาศก์เมตร

ตั้งแต่ 1 พ.ย. 2564 ถึงปัจจุบัน
ระบายน้ำไปแล้วรวม
948
ล้านลูกบาศก์เมตร