

สรุปสถานการณ์น้ำ ประจำวัน ที่ ๑๗ ธันวาคม ๒๕๖๔



สรุปพื้นที่เฝ้าระวัง

- **เฝ้าระวัง** ภาคใต้ตอนล่างมีฝนตกต่อเนื่อง และมีฝนตกหนักถึงหนักมากโดยเฉพาะบริเวณจังหวัดยะลา ปัตตานี นราธิวาส และสงขลา รวมทั้งอาจมีฝนตกในพื้นที่ของจังหวัดนครศรีธรรมราช พัทลุง ตรัง และสตูล ในช่วงวันที่ ๑๗-๑๘ ธ.ค.
- **เฝ้าติดตาม** หย่อมความกดอากาศต่ำบริเวณอ่าวเบงกอลที่อาจทวีกำลังแรงขึ้นและถูกเหนี่ยวนำโดยกระแสลมตะวันตกในระดับลมชั้นบน (๕.๕ กม.) ให้เคลื่อนตัวทิศตะวันออกเฉียงเข้าใกล้ทะเลอันดามันและภาคใต้ อาจทำให้ภาคใต้มีฝนเกิดขึ้นและมีฝนตกหนักได้บางแห่ง ในช่วงวันที่ ๒๑-๒๒ ธ.ค. ทั้งนี้ขอให้เฝ้าติดตามการคาดการณ์อย่างใกล้ชิด

พายุ

- พายุ "ราอี" ปกคลุมบริเวณประเทศฟิลิปปินส์ มีแนวโน้มทิศทางการเคลื่อนตัวไปทางทิศตะวันตกก่อนไปทางเหนือ โดยจะเคลื่อนตัวลงสู่ทะเลจีนใต้ต่อไป

กลุ่มเมฆฝน

- มีกลุ่มเมฆฝนปกคลุมบริเวณภาคใต้ตอนล่าง

ปริมาณฝนสะสม ๒๔ ชั่วโมงที่ผ่านมา

- ประเทศไทยมีฝนตกปานกลางถึงหนักบริเวณภาคใต้ โดยมีฝนตกหนักถึงหนักมากบริเวณจังหวัดสงขลา ๑๕๓ มิลลิเมตร นราธิวาส ๑๕๒ มิลลิเมตร ปัตตานี ๑๒๗ มิลลิเมตร และยะลา ๑๐๕ มิลลิเมตร

ระดับน้ำในแม่น้ำสำคัญ

- ระดับน้ำในแม่น้ำสายหลักบริเวณภาคเหนือมีระดับน้ำน้อยถึงระดับน้ำปานกลาง ภาคตะวันออกเฉียงเหนือ ภาคตะวันออก และภาคกลางมีระดับน้ำปานกลางถึงระดับน้ำมาก ส่วนภาคใต้มีระดับน้ำน้อยถึงระดับน้ำปานกลาง และพบน้ำล้นตลิ่งในพื้นที่ดังนี้
 - บริเวณคลองสองพี่น้อง ตำบลสองพี่น้อง อำเภอสองพี่น้อง จังหวัดสุพรรณบุรี โดยมีแนวโน้มระดับน้ำลดลง
 - บริเวณแม่น้ำท่าจีน ตำบลบางตาเถร อำเภอสองพี่น้อง จังหวัดสุพรรณบุรี โดยมีแนวโน้มระดับน้ำลดลง

อ่างเก็บน้ำขนาดใหญ่

- วันที่ ๑๗ ธ.ค. ๖๔ ปริมาณน้ำกักเก็บรวมทั้งประเทศอยู่ร้อยละ ๗๖ เป็นน้ำใช้การ ๓๐,๕๓๘ ล้านลูกบาศก์เมตร โดยมีเขื่อนที่มีปริมาณน้ำน้อยดังนี้
 - เขื่อนภูมิพล มีปริมาณน้ำกักเก็บร้อยละ ๖๑ โดยเป็นน้ำใช้การเพียงร้อยละ ๓๓ สถานการณ์น้ำอยู่ในเกณฑ์น้ำน้อย เมื่อวานนี้มีน้ำไหลลงอ่างฯ และมีการระบายน้ำ ๑๘.๐๓ ล้านลูกบาศก์เมตร
 - เขื่อนสิริกิติ์ มีปริมาณน้ำกักเก็บร้อยละ ๔๗ โดยเป็นน้ำใช้การเพียงร้อยละ ๑๗ สถานการณ์น้ำอยู่ในเกณฑ์น้ำน้อย เมื่อวานนี้มีน้ำไหลลงอ่างฯ ๔.๓๓ ล้านลูกบาศก์เมตร และมีการระบายน้ำ ๕.๕๑ ล้านลูกบาศก์เมตร
 - *เขื่อนแม่งัดฯ มีปริมาณน้ำกักเก็บร้อยละ ๔๔ โดยเป็นน้ำใช้การเพียงร้อยละ ๓๙ สถานการณ์น้ำอยู่ในเกณฑ์น้ำน้อย เมื่อวานนี้มีน้ำไหลลงอ่างฯ ๐.๐๕ ล้านลูกบาศก์เมตร และมีการระบายน้ำ ๐.๑๗ ล้านลูกบาศก์เมตร
 - *เขื่อนแม่งวงฯ มีปริมาณน้ำกักเก็บร้อยละ ๓๒ โดยเป็นน้ำใช้การเพียงร้อยละ ๒๗ สถานการณ์น้ำอยู่ในเกณฑ์น้ำน้อย เมื่อวานนี้มีน้ำไหลลงอ่างฯ ๐.๒๒ ล้านลูกบาศก์เมตร และมีการระบายน้ำ ๐.๐๔ ล้านลูกบาศก์เมตร**เขื่อนที่มีปริมาณน้ำมากดังนี้**
 - *เขื่อนแม่มอก มีปริมาณน้ำกักเก็บร้อยละ ๑๐๐ โดยเป็นน้ำใช้การร้อยละ ๘๕ สถานการณ์น้ำอยู่ในเกณฑ์น้ำมาก เมื่อวานนี้มีน้ำไหลลงอ่างฯ ๐.๑๔ ล้านลูกบาศก์เมตร และมีการระบายน้ำ ๐.๓๕ ล้านลูกบาศก์เมตร
 - *เขื่อนป่าสักฯ มีปริมาณน้ำกักเก็บร้อยละ ๙๗ โดยเป็นน้ำใช้การร้อยละ ๙๖ สถานการณ์น้ำอยู่ในเกณฑ์น้ำมาก เมื่อวานนี้มีน้ำไหลลงอ่างฯ และมีการระบายน้ำ ๓.๐๗ ล้านลูกบาศก์เมตร

หมายเหตุ * ข้อมูลรายงาน ณ วันที่ ๑๖ ธ.ค. ๖๔



คาดการณ์พายุ

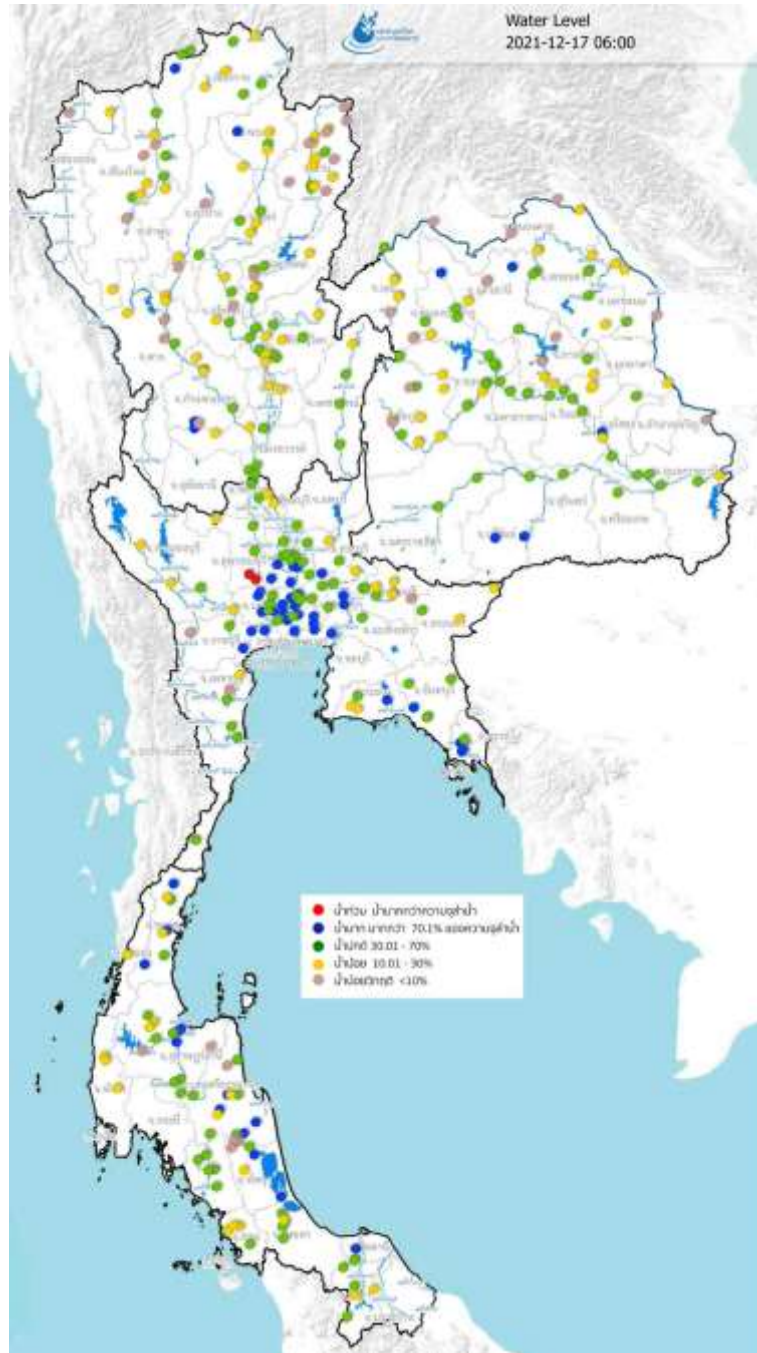
- ช่วงวันที่ ๑๗ - ๑๙ ธ.ค. ๖๔ บริเวณความกดอากาศสูงแผ่ลงมาปกคลุมบริเวณประเทศไทยตอนบน ทำให้ลมตะวันออกเฉียงเหนือที่พัดปกคลุมบริเวณภาคใต้และอ่าวไทยมีกำลังแรง ประกอบกับหย่อมความกดอากาศต่ำที่ปกคลุมบริเวณเกาะบอร์เนียวได้เคลื่อนตัวเข้าสู่ชายฝั่งของประเทศมาเลเซียและจะข้ามลงสู่ทะเลอันดามัน ส่งผลให้บริเวณตอนบนของประเทศไทยมีอากาศเย็น ส่วนภาคใต้จะมีฝนตกต่อเนื่อง และมีฝนตกหนักถึงหนักมากโดยเฉพาะจังหวัดยะลา ปัตตานี นราธิวาส และสงขลา รวมทั้งอาจมีฝนตกในพื้นที่ของจังหวัดนครศรีธรรมราช พัทลุง ตรัง และสตูล
- ช่วงวันที่ ๒๐ - ๒๓ ธ.ค. ๖๔ บริเวณความกดอากาศสูงยังคงแผ่ลงมาปกคลุมบริเวณประเทศไทยตอนบน ส่งผลให้บริเวณตอนบนของประเทศไทยยังคงมีอากาศเย็น ส่วนลมตะวันออกเฉียงเหนือที่พัดปกคลุมบริเวณภาคใต้และอ่าวไทยจะมีกำลังอ่อนลง ส่งผลให้ภาคใต้มีฝนลดลง แต่ยังคงมีฝนตกหนักได้ในบางแห่ง
- ฝ้าติดตาม หย่อมความกดอากาศต่ำบริเวณอ่าวเบงกอลที่อาจทวีกำลังแรงขึ้นและถูกเหนี่ยวนำโดยกระแสลมตะวันตกในระดับลมชั้นบน (๕.๕ กม.) ให้เคลื่อนตัวทิศตะวันออกเฉียงเข้าใกล้ทะเลอันดามันและภาคใต้ อาจทำให้ภาคใต้มีฝนเกิดขึ้นและมีฝนตกหนักได้บางแห่งในช่วงวันที่ ๒๑-๒๒ ธ.ค. ทั้งนี้ขอให้ฝ้าติดตามการคาดการณ์อย่างใกล้ชิด

คาดการณ์คลื่น

- ช่วงวันที่ ๑๗ - ๑๙ ธ.ค. ๖๔ ลมมรสุมตะวันออกเฉียงเหนือที่พัดปกคลุมบริเวณภาคใต้และอ่าวไทยมีกำลังแรง ส่งผลให้คลื่นลมในทะเลอ่าวไทยมีคลื่นสูงประมาณ ๒.๐ - ๒.๕ เมตร และทะเลฝั่งอันดามันจะมีคลื่นสูงประมาณ ๑.๐ - ๒.๐ เมตร



แผนที่ปริมาณฝนสะสมย้อนหลัง ๒๔ ชั่วโมงที่ผ่านมา จากสถานีโทรมาตรอัตโนมัติ สสน.



แผนที่ระดับน้ำในแม่น้ำสายหลักของประเทศไทย จากสถานีโทรมาตรวัดระดับน้ำอัตโนมัติ สสน.

๑๖ ธ.ค. ๒๕๖๔

อีก ๑๓๖ วัน

จะถึง ๓๐ เม.ย. ๒๕๖๕

ปริมาณน้ำใช้การของ
๔ เขื่อนหลักกลุ่มน้ำเจ้าพระยา
มีน้ำใช้การได้รวม

๗,๘๖๖

ล้านลูกบาศก์เมตร

แผนการใช้น้ำเพื่ออุปโภค-บริโภค
และรักษาระบบนิเวศ
จาก ๔ เขื่อนหลักฯ
๑ พ.ย. ๒๕๖๔ - ๓๐ เม.ย. ๒๕๖๕

๕,๗๐๐

ล้านลูกบาศก์เมตร

ตั้งแต่ ๑ พ.ย. ๒๕๖๔ ถึงปัจจุบัน
ระบายน้ำไปแล้วรวม

๑,๐๗๔

ล้านลูกบาศก์เมตร