

สรุปสถานการณ์น้ำ

ประจำวัน ที่ ๑๘ ธันวาคม ๒๕๖๔



สรุปพื้นที่เฝ้าระวัง

- **เฝ้าระวัง** ภาคใต้ตอนล่างมีฝนตกต่อเนื่อง และมีฝนตกหนักถึงหนักมากโดยเฉพาะบริเวณจังหวัดยะลา ปัตตานี นราธิวาส และสงขลา รวมทั้งอาจมีฝนตกในพื้นที่ของจังหวัดพัทลุง สุราษฎร์ธานี และนครศรีธรรมราช ในวันที่ ๑๘ ธ.ค.
- **เฝ้าระวัง** ลมมรสุมตะวันออกเฉียงเหนือที่พัดปกคลุมบริเวณภาคใต้และอ่าวไทยมีกำลังแรงขึ้น **ส่งผลให้คลื่นลมในทะเลอ่าวไทยจะมีกำลังแรงขึ้น โดยจะมีคลื่นสูงประมาณ ๒ - ๓ เมตร** ในช่วงวันที่ ๑๘ - ๑๙ ธ.ค.
- **เฝ้าระวัง** กระแสลมพัดแรงบริเวณภาคตะวันออกเฉียงเหนือตอนล่าง โดยเฉพาะบริเวณจังหวัดมุกดาหาร ยโสธร ร้อยเอ็ด อุบลราชธานี ศรีสะเกษ สุรินทร์ ในช่วงวันที่ ๑๘ - ๑๙ ธ.ค. ขอให้ตรวจสอบและเฝ้าระวังความมั่นคงของป้ายโฆษณา หลังคาบ้าน และต้นไม้ใหญ่
- **เฝ้าติดตาม** หย่อมความกดอากาศต่ำบริเวณอ่าวเบงกอลที่อาจทวีกำลังแรงขึ้นและถูกเหนี่ยวนำโดยกระแสลมตะวันตกในระดับลมชั้นบน (๕.๕ กม.) ให้เคลื่อนตัวทิศตะวันออกเฉียงเข้าใกล้ทะเลอันดามันและภาคใต้ อาจทำให้ภาคใต้มีฝนเกิดขึ้นและมีฝนตกหนักได้บางแห่ง ในช่วงวันที่ ๒๑-๒๒ ธ.ค. ทั้งนี้ขอให้เฝ้าติดตามการคาดการณ์อย่างใกล้ชิด

พายุ

- พายุ "ราอี" ได้เคลื่อนตัวลงสู่ทะเลจีนใต้ มีแนวโน้มทิศทางการเคลื่อนตัวไปทางทิศตะวันตกก่อนไปทางเหนือต่อไป

กลุ่มเมฆพายุ

- มีกลุ่มเมฆฝนปกคลุมหนาแน่นบริเวณภาคใต้ ภาคกลาง และปกคลุมเบาบางบริเวณภาคตะวันออกเฉียงเหนือ

ปริมาณพายุสะสม ๒๔ ชั่วโมงที่ผ่านมา

- ประเทศไทยมีฝนตกปานกลางถึงหนักบริเวณภาคใต้ โดยมีฝนตกหนักถึงหนักมากบริเวณจังหวัดยะลา ๒๐๓ มิลลิเมตร นราธิวาส ๑๔๘ มิลลิเมตร สงขลา ๘๗ มิลลิเมตร พัทลุง ๖๐ มิลลิเมตร ปัตตานี ๔๘ มิลลิเมตร กระบี่ ๓๗ มิลลิเมตรและนครศรีธรรมราช ๓๗ มิลลิเมตร

ระดับน้ำในแม่น้ำสำคัญ

- ระดับน้ำในแม่น้ำสายหลักบริเวณภาคเหนือมีระดับน้ำน้อยถึงระดับน้ำปานกลาง ภาคตะวันออกเฉียงเหนือ ภาคตะวันออก และภาคกลางมีระดับน้ำปานกลางถึงระดับน้ำมาก ส่วนภาคใต้มีระดับน้ำน้อยถึงระดับน้ำปานกลาง และพบน้ำล้นตลิ่งในพื้นที่ดังนี้
 - บริเวณคลองสองพี่น้อง ตำบลสองพี่น้อง อำเภอสองพี่น้อง จังหวัดสุพรรณบุรี โดยมีแนวโน้มระดับน้ำลดลง
 - บริเวณแม่น้ำท่าจีน ตำบลบางตาเถร อำเภอสองพี่น้อง จังหวัดสุพรรณบุรี โดยมีแนวโน้มระดับน้ำลดลง
 - บริเวณคลองเล็ก ตำบลบาไร่ อำเภอยะหา จังหวัดยะลา โดยมีแนวโน้มระดับน้ำลดลง

อ่างเก็บน้ำขนาดใหญ่

- วันที่ ๑๘ ธ.ค. ๖๔ ปริมาณน้ำกักเก็บรวมทั้งประเทศอยู่ร้อยละ ๗๖ เป็นน้ำใช้การ ๓๐,๔๘๔ ล้านลูกบาศก์เมตร โดยมีเขื่อนที่มีปริมาณน้ำน้อยดังนี้
 - เขื่อนภูมิพล มีปริมาณน้ำกักเก็บร้อยละ ๖๑ โดยเป็นน้ำใช้การเพียงร้อยละ ๓๓ สถานการณ์น้ำอยู่ในเกณฑ์น้ำน้อย เมื่อวานนี้มีน้ำไหลลงอ่างฯ ๒.๘๐ ล้านลูกบาศก์เมตร และมีการระบายน้ำ ๑๘.๑๑ ล้านลูกบาศก์เมตร
 - เขื่อนสิริกิติ์ มีปริมาณน้ำกักเก็บร้อยละ ๔๗ โดยเป็นน้ำใช้การเพียงร้อยละ ๑๗ สถานการณ์น้ำอยู่ในเกณฑ์น้ำน้อย เมื่อวานนี้มีน้ำไหลลงอ่างฯ ๒.๕๙ ล้านลูกบาศก์เมตร และมีการระบายน้ำ ๕.๕๓ ล้านลูกบาศก์เมตร
 - *เขื่อนแม่งัดฯ มีปริมาณน้ำกักเก็บร้อยละ ๔๔ โดยเป็นน้ำใช้การเพียงร้อยละ ๓๙ สถานการณ์น้ำอยู่ในเกณฑ์น้ำน้อย เมื่อวานนี้มีน้ำไหลลงอ่างฯ ๐.๐๕ ล้านลูกบาศก์เมตร และมีการระบายน้ำ ๐.๑๖ ล้านลูกบาศก์เมตร
 - *เขื่อนแม่งาวฯ มีปริมาณน้ำกักเก็บร้อยละ ๓๒ โดยเป็นน้ำใช้การเพียงร้อยละ ๒๗ สถานการณ์น้ำอยู่ในเกณฑ์น้ำน้อย เมื่อวานนี้มีน้ำไหลลงอ่างฯ ๐.๒๒ ล้านลูกบาศก์เมตร และมีการระบายน้ำ ๐.๐๔ ล้านลูกบาศก์เมตร



สรุปสถานการณ์น้ำ

ประจำวัน ที่ ๑๘ ธันวาคม ๒๕๖๔



เขื่อนที่มีปริมาณน้ำมากดังนี้

- *เขื่อนแม่มอก มีปริมาณน้ำกักเก็บร้อยละ ๙๙ โดยเป็นน้ำใช้การร้อยละ ๘๕ สถานการณ์น้ำอยู่ในเกณฑ์น้ำมาก เมื่อวานนี้ไม่มีน้ำไหลลงอ่างฯ และมีการระบายน้ำ ๐.๔๒ ล้านลูกบาศก์เมตร
- *เขื่อนป่าสักฯ มีปริมาณน้ำกักเก็บร้อยละ ๙๗ โดยเป็นน้ำใช้การร้อยละ ๙๖ สถานการณ์น้ำอยู่ในเกณฑ์น้ำมาก เมื่อวานนี้ไม่มีน้ำไหลลงอ่างฯ และมีการระบายน้ำ ๓.๐๔ ล้านลูกบาศก์เมตร

หมายเหตุ * ข้อมูลรายงาน ณ วันที่ ๑๗ ธ.ค. ๖๔

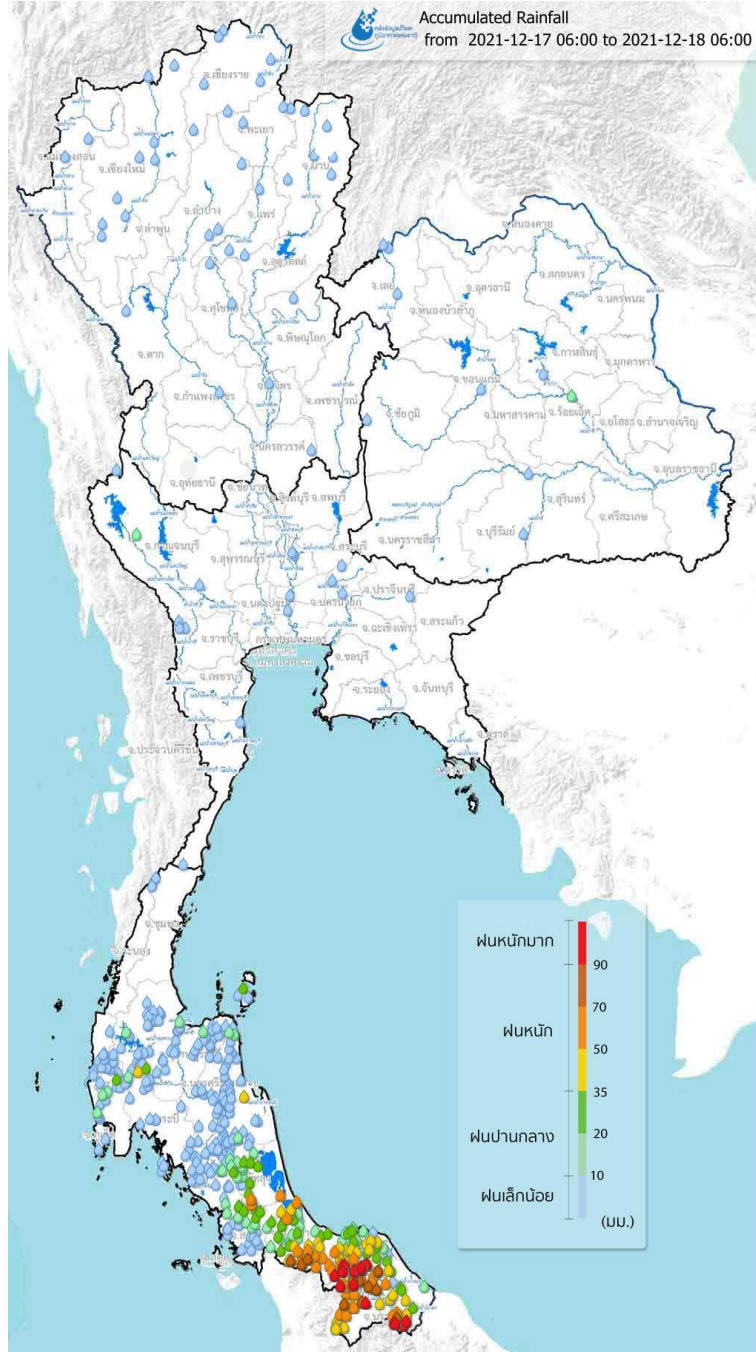
คาดการณ์พายุ

- ช่วงวันที่ ๑๘ - ๒๐ ธ.ค. ๖๔ บริเวณความกดอากาศสูงแผ่ลงมาปกคลุมบริเวณประเทศไทยตอนบน ทำให้ลมตะวันออกเฉียงเหนือที่พัดปกคลุมบริเวณภาคใต้และอ่าวไทยมีกำลังแรง ประกอบกับหย่อมความกดอากาศต่ำที่ได้ทวีกำลังแรงขึ้นเป็นพายุดีเปรสชัน เคลื่อนตัวเข้าสู่ชายฝั่งของประเทศมาเลเซียและจะข้ามลงสู่ทะเลอันดามัน ส่งผลให้ภาคใต้จะมีฝนตกต่อเนื่อง และมีฝนตกหนักถึงหนักมาก โดยเฉพาะบริเวณจังหวัดยะลา ปัตตานี นราธิวาส พัทลุง และสงขลา
- ช่วงวันที่ ๒๑ - ๒๔ ธ.ค. ๖๔ บริเวณความกดอากาศสูงยังคงแผ่ลงมาปกคลุมบริเวณประเทศไทยตอนบน ส่วนลมตะวันออกเฉียงเหนือที่พัดปกคลุมบริเวณภาคใต้และอ่าวไทยจะมีกำลังอ่อนลง ส่งผลให้ภาคใต้มีฝนลดลง แต่ยังคงมีฝนตกหนักได้ในบางแห่ง
- ฝ้าติดตาม หย่อมความกดอากาศต่ำบริเวณอ่าวเบงกอลที่อาจทวีกำลังแรงขึ้นและถูกเหนี่ยวนำโดยกระแสลมตะวันตกในระดับลมชั้นบน (๕.๕ กม.) ให้เคลื่อนตัวทิศตะวันออกเฉียงเข้าใกล้ทะเลอันดามันและภาคใต้ อาจทำให้ภาคใต้มีฝนเกิดขึ้นและมีฝนตกหนักได้บางแห่ง ในช่วงวันที่ ๒๑-๒๒ ธ.ค. ทั้งนี้ขอให้ฝ้าติดตามการคาดการณ์อย่างใกล้ชิด

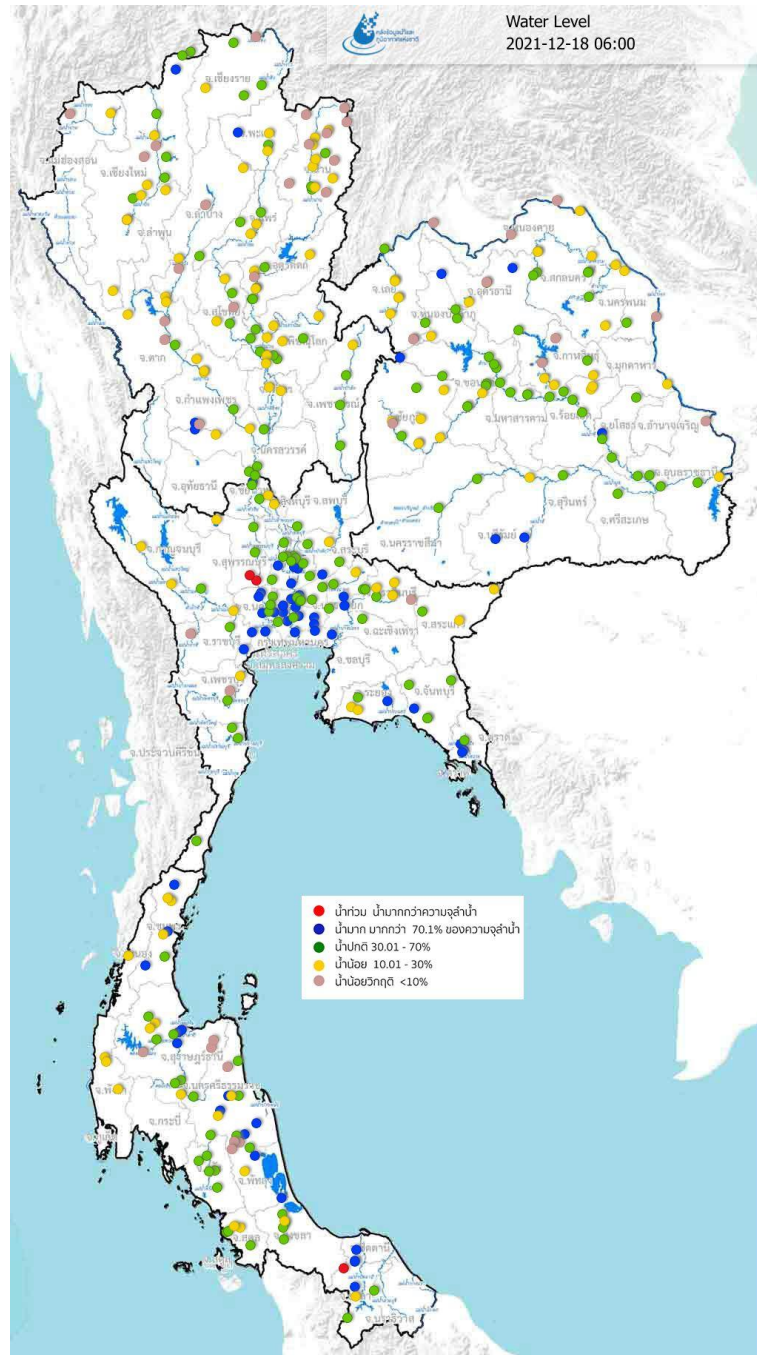
คาดการณ์คลื่น

- ช่วงวันที่ ๑๘ - ๒๐ ธ.ค. ๖๔ ลมมรสุมตะวันออกเฉียงเหนือที่พัดปกคลุมบริเวณภาคใต้และอ่าวไทยมีกำลังแรงขึ้น ส่งผลให้คลื่นลมในทะเลอ่าวไทยมีคลื่นสูงประมาณ ๒.๐ - ๓.๐ เมตร และทะเลฝั่งอันดามันจะมีคลื่นสูงประมาณ ๑.๐ - ๒.๐ เมตร





แผนที่ปริมาณฝนสะสมย้อนหลัง ๒๔ ชั่วโมงที่ผ่านมา จากสถานีโทรมาตรอัตโนมัติ สสน.



แผนที่ระดับน้ำในแม่น้ำสายหลักของประเทศไทย จากสถานีโทรมาตรวัดระดับน้ำอัตโนมัติ สสน.

๑๗ ธ.ค. ๒๕๖๔

อีก ๑๓๕ วัน

จะถึง ๓๐ เม.ย. ๒๕๖๕

ปริมาณน้ำใช้การของ
๔ เขื่อนหลักกลุ่มน้ำเจ้าพระยา
มีน้ำใช้การได้รวม

๗,๘๔๑

ล้านลูกบาศก์เมตร

แผนการใช้น้ำเพื่ออุปโภค-บริโภค
และรักษาระบบนิเวศ
จาก ๔ เขื่อนหลักฯ
๑ พ.ย. ๒๕๖๔ - ๓๐ เม.ย. ๒๕๖๕

๕,๗๐๐

ล้านลูกบาศก์เมตร

ตั้งแต่ ๑ พ.ย. ๒๕๖๔ ถึงปัจจุบัน
ระบายน้ำไปแล้วรวม

๑,๑๐๔

ล้านลูกบาศก์เมตร