

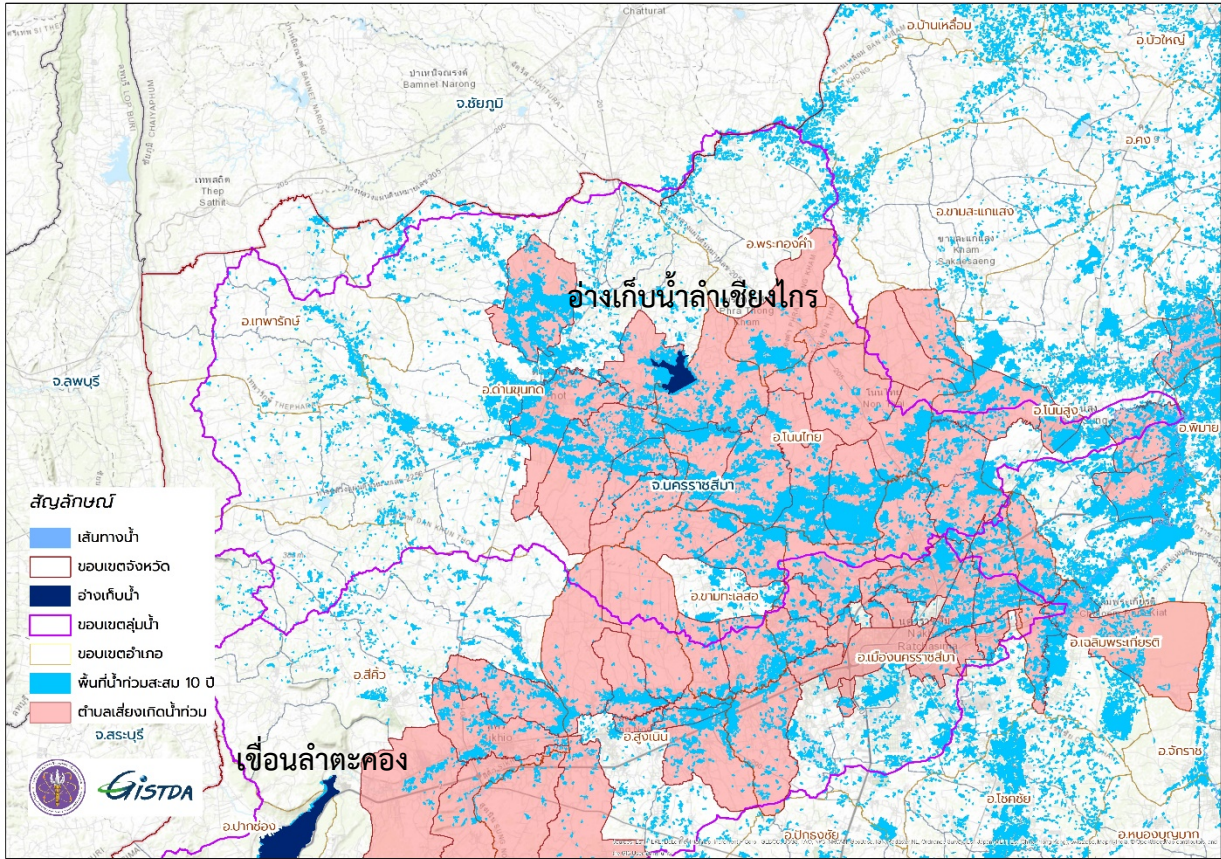
**รายงานการคาดการณ์เฝ้าระวังพื้นที่เสี่ยงน้ำท่วม บริเวณลุ่มน้ำลำเชียงไกรและลุ่มน้ำลำตะคอง
อันเนื่องจากการเพิ่มการระบายน้ำจากอ่างเก็บน้ำ**

*สำนักงานพัฒนาเทคโนโลยีอวกาศและภูมิสารสนเทศ (องค์การมหาชน): สทอภ.
กระทรวงการอุดมศึกษา วิทยาศาสตร์ วิจัยและนวัตกรรม*

ด้วยอ่างเก็บน้ำในพื้นที่ลุ่มน้ำลำเชียงไกร อันประกอบด้วย อ่างเก็บน้ำห้วยปราสาทใหญ่ อ่างเก็บน้ำลำเชียงไกร (ตอนบน) อ่างเก็บน้ำลำเชียงไกร (ตอนล่าง) อ่างเก็บน้ำหนองกก และอ่างเก็บน้ำลำตะคอง จะเพิ่มการระบายน้ำ เนื่องจากปริมาณน้ำได้ไหลเข้าอ่างซึ่งเป็นผลมาจากร่องมรสุมพาดผ่านในพื้นที่ดังกล่าว ทำให้ปริมาณน้ำในอ่างเก็บน้ำมีปริมาณที่เต็มความจุ หรือบางแห่งปริมาณน้ำใกล้เต็มความจุอ่างนั้น (ตามประกาศของ กองอำนาจการป้องกันและบรรเทาสาธารณภัยจังหวัด นครราชสีมา ที่ นม (สบก.จ) 0021/ว6692 ลงวันที่ 17 ตุลาคม 2564) ซึ่งในการระบายน้ำครั้งนี้อาจส่งผลทำให้พื้นที่ได้อ่างบางพื้นที่เกิดน้ำท่วม ซึ่งจากการวิเคราะห์ด้วยฐานข้อมูลพื้นที่น้ำท่วมซ้ำซากพบว่าพื้นที่เสี่ยงจากการเพิ่มการระบายน้ำในครั้งนี้ **จำนวน 9 อำเภอ 60 ตำบล** ในพื้นที่จังหวัดนครราชสีมา (รายละเอียดดังแสดงในตารางที่ 1 และภาพที่ 1)

ตารางที่ 1 พื้นที่เสี่ยงจากน้ำท่วมอันเนื่องจากการเพิ่มการระบายน้ำของอ่างเก็บน้ำในพื้นที่ลุ่มน้ำลำเชียงไกร และลุ่มน้ำลำตะคอง

จังหวัด	อำเภอ	ตำบล
นครราชสีมา	ขามทะเลสอ	ขามทะเลสอ โป่งแดง พันดุง หนองสรวง
	เฉลิมพระเกียรติ	ท่าช้าง พระพุทธ หนองงูเหลือม
	ด่านขุนทด	กุดพิมาน ด่านขุนทด ด่านนอก ด่านใน สระจรเข้ หนองบัวละคร
	โนนไทย	กำปัง ค้างพลู ด่านจาก ถนนโพธิ์ โนนไทย บัลลังก์ บ้านวัง มะค่าสายออ สำโรง
	โนนสูง	จันอัด ดอนชมพู ธารปราสาท โนนสูง บึง เมืองปราสาท
	พระทองคำ	พังเทียม
	สีคิ้ว	กุดน้อย มิตรภาพ ลาดบัวขาว สีคิ้ว
	สูงเนิน	กุดจิก โค้งยาง โครราช นางกลาง โนนค่า บุ่งชีเหล็ก มะเกลือเก่า มะเกลือใหม่ เสมา
	เมืองนครราชสีมา	โคกกรวด โคกสูง จอหอ ตลาด ในเมือง บ้านโพธิ์ บ้านใหม่ ปรุใหญ่ พลกรัง พะเนา พุดซา มะเริง สีมุม หนองกระทุ่ม หนองไช้ น้ำหมื่นไวย หัวทะเล
	9	60



ภาพที่ 1 พื้นที่เฝ้าระวังน้ำท่วมในระดับตำบล (สีแดง) ที่จะได้รับผลกระทบจากการเพิ่มการระบายน้ำในอ่างเก็บน้ำในพื้นที่ลุ่มน้ำลำเชียงไกร และอ่างเก็บน้ำลำตะคอง ที่ได้จากการวิเคราะห์พื้นที่น้ำท่วมซ้ำซาก 10 ปี