

# สรุปสถานการณ์น้ำ

## ประจำวัน ที่ ๑๙ ธันวาคม ๒๕๖๔



### สรุปพื้นที่เฝ้าระวัง

- **เฝ้าระวัง** ภาคใต้ตอนล่างมีฝนตกต่อเนื่อง และมีฝนตกหนักบางแห่ง ในวันที่ช่วง ๑๙ ธ.ค.
- **เฝ้าระวัง** ลมมรสุมตะวันออกเฉียงเหนือที่พัดปกคลุมบริเวณภาคใต้และอ่าวไทยมีกำลังแรง ส่งผลให้คลื่นลมในทะเลอ่าวไทยจะมีกำลังแรงขึ้น โดยจะมีคลื่นสูงประมาณ ๒ - ๓ เมตร ในวันที่ช่วง ๑๙ ธ.ค.
- **เฝ้าระวัง** จากสถานการณ์ที่มีฝนตกหนักต่อเนื่องในบริเวณจังหวัดยะลา และนราธิวาส ส่งผลระดับน้ำเพิ่มสูงขึ้นโดยเฉพาะแม่น้ำสายบุรี บริเวณอำเภอศรีสาคร จังหวัดยะลา และแม่น้ำโกลก บริเวณอำเภอสู่โขงโก-ลก จังหวัดนราธิวาส ซึ่งอาจส่งผลกระทบต่อให้เกิดน้ำล้นตลิ่งเข้าท่วมในพื้นที่ลุ่มต่ำ
- **เฝ้าระวัง** กระแสลมพัดแรงบริเวณภาคตะวันออกเฉียงเหนือตอนล่างในช่วงวันที่ ๑๙ ธ.ค. ขอให้ตรวจสอบและเฝ้าระวังความมั่นคงของป้ายโฆษณา หลังคาบ้าน และต้นไม้ใหญ่
- **เฝ้าติดตาม** หย่อมความกดอากาศต่ำบริเวณอ่าวเบงกอลถูกเหนี่ยวนำโดยกระแสลมตะวันตกในระดับลมชั้นบน (๕.๕ กม.) ให้เคลื่อนตัวทิศตะวันออกเฉียงเข้าใกล้ทะเลอันดามันและภาคใต้ อาจทำให้ภาคใต้มีฝนเกิดขึ้นและมีฝนตกหนักได้บางแห่งในช่วงวันที่ ๒๑ - ๒๒ ธ.ค. ทั้งนี้ขอให้เฝ้าติดตามการคาดการณ์อย่างใกล้ชิด

### พายุลูกเห็บ

- พายุ "ราอี" บริเวณทะเลจีนใต้ตอนกลาง มีแนวโน้มทิศทางการเคลื่อนตัวไปทางทิศตะวันตกก่อนไปทางเหนือเข้าสู่ชายฝั่งประเทศเวียดนาม และเคลื่อนตัวไปยังเกาะไหหลำต่อไป

### กลุ่มเมฆพายุ

- มีกลุ่มเมฆฝนปกคลุมหนาแน่นบริเวณภาคใต้

### ปริมาณฝนสะสม ๒๔ ชั่วโมงที่ผ่านมา

- ประเทศไทยมีฝนตกปานกลางถึงหนักบริเวณภาคใต้ โดยมีฝนตกหนักถึงหนักมากบริเวณ **จังหวัดนราธิวาส ๑๐๔ มิลลิเมตร** ยะลา ๕๓ มิลลิเมตร และนครศรีธรรมราช ๔๑ มิลลิเมตร

### ระดับน้ำในแม่น้ำสำคัญ

- ระดับน้ำในแม่น้ำสายหลักบริเวณภาคเหนือมี**ระดับน้ำน้อยถึงระดับน้ำปานกลาง** ภาคตะวันออกเฉียงเหนือ ภาคตะวันออก และภาคกลาง มีระดับน้ำปานกลางถึง**ระดับน้ำมาก** ส่วนภาคใต้มี**ระดับน้ำน้อยถึงระดับน้ำปานกลาง** และพบ**น้ำล้นตลิ่งในพื้นที่ดังนี้**
  - **บริเวณคลองสองพี่น้อง ตำบลสองพี่น้อง อำเภอสองพี่น้อง จังหวัดสุพรรณบุรี** โดยมีแนวโน้มระดับน้ำลดลง
  - **บริเวณแม่น้ำท่าจีน ตำบลบางตาเถร อำเภอสองพี่น้อง จังหวัดสุพรรณบุรี** โดยมีแนวโน้มระดับน้ำลดลง
  - **บริเวณคลองเล็ก ตำบลบาโร๊ะ อำเภอยะหา จังหวัดยะลา** โดยมีแนวโน้มระดับน้ำลดลง

### อ่างเก็บน้ำขนาดใหญ่

- วันที่ ๑๙ ธ.ค. ๖๔ ปริมาณน้ำกักเก็บรวมทั้งประเทศอยู่ร้อยละ ๗๖ เป็นน้ำใช้การ ๓๐,๔๕๔ ล้านลูกบาศก์เมตร โดยมีเขื่อนที่มีปริมาณน้ำน้อยดังนี้
  - **เขื่อนภูมิพล** มีปริมาณน้ำกักเก็บ**ร้อยละ ๖๑** โดยเป็นน้ำใช้การเพียงร้อยละ ๓๓ **สถานการณ์น้ำอยู่ในเกณฑ์น้ำน้อย** เมื่อวานนี้มีน้ำไหลลงอ่างฯ ๑.๖๘ ล้านลูกบาศก์เมตร และมีการระบายน้ำ ๑๔.๗๑ ล้านลูกบาศก์เมตร
  - **เขื่อนสิริกิติ์** มีปริมาณน้ำกักเก็บ**ร้อยละ ๔๗** โดยเป็นน้ำใช้การเพียงร้อยละ ๑๗ **สถานการณ์น้ำอยู่ในเกณฑ์น้ำน้อย** เมื่อวานนี้มีน้ำไหลลงอ่างฯ ๒.๖๕ ล้านลูกบาศก์เมตร และมีการระบายน้ำ ๕.๕๘ ล้านลูกบาศก์เมตร
  - **\*เขื่อนแม่งัดฯ** มีปริมาณน้ำกักเก็บ**ร้อยละ ๔๔** โดยเป็นน้ำใช้การเพียงร้อยละ ๓๙ **สถานการณ์น้ำอยู่ในเกณฑ์น้ำน้อย** เมื่อวานนี้มีน้ำไหลลงอ่างฯ ๐.๐๔ ล้านลูกบาศก์เมตร และมีการระบายน้ำ ๐.๐๖ ล้านลูกบาศก์เมตร
  - **\*เขื่อนแม่งวงฯ** มีปริมาณน้ำกักเก็บ**ร้อยละ ๓๒** โดยเป็นน้ำใช้การเพียงร้อยละ ๒๗ **สถานการณ์น้ำอยู่ในเกณฑ์น้ำน้อย** เมื่อวานนี้มีน้ำไหลลงอ่างฯ ๐.๑๙ ล้านลูกบาศก์เมตร และมีการระบายน้ำ ๐.๐๔ ล้านลูกบาศก์เมตร



# สรุปสถานการณ์น้ำ

## ประจำวันที ๑๘ ธันวาคม ๒๕๖๔



### เขื่อนที่มีปริมาณน้ำมากดังนี้

- \*เขื่อนแม่มอก มีปริมาณน้ำกักเก็บร้อยละ ๙๙ โดยเป็นน้ำใช้การร้อยละ ๘๔ สถานการณ์น้ำอยู่ในเกณฑ์น้ำมาก เมื่อวานนี้ไม่มีน้ำไหลลงอ่างฯ และมีการระบายน้ำ ๐.๔๒ ล้านลูกบาศก์เมตร

หมายเหตุ \* ข้อมูลรายงาน ณ วันที่ ๑๘ ธ.ค. ๖๔

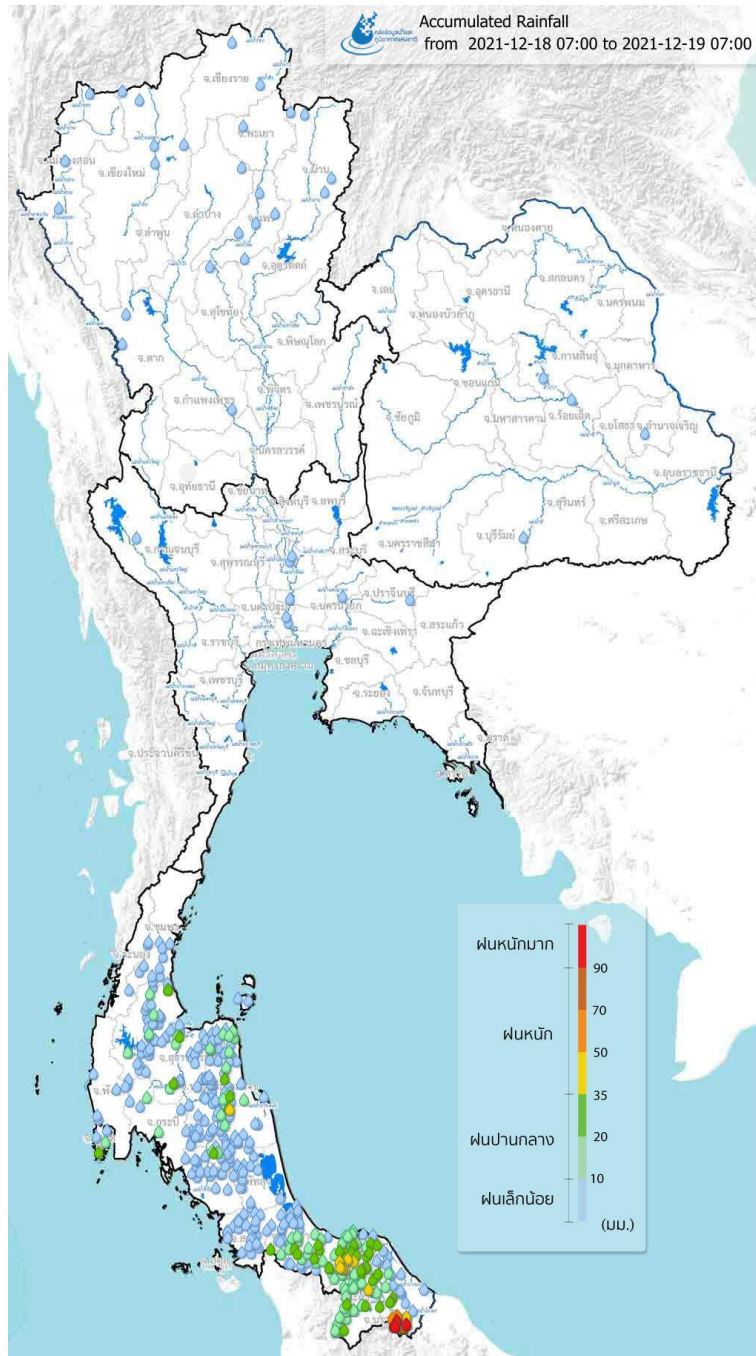
### คาดการณ์พายุ

- ช่วงวันที่ ๑๙ - ๒๑ ธ.ค. ๖๔ บริเวณความกดอากาศสูงแผ่ลงมาปกคลุมบริเวณประเทศไทยตอนบน ส่งผลให้บริเวณตอนบนของประเทศไทยมีอากาศเย็นและลมแรง โดยเฉพาะภาคเหนือและภาคตะวันออกเฉียงเหนือ ส่วนลมตะวันออกเฉียงเหนือที่พัดปกคลุมบริเวณภาคใต้และอ่าวไทยยังคงมีกำลังแรง ส่งผลให้ภาคใต้ตอนล่างจะยังคงมีฝนตกต่อเนื่อง และมีฝนตกหนักบางแห่ง จากนั้นวันที่ ๒๑ ธ.ค. หย่อมความกดอากาศต่ำบริเวณอ่าวเบงกอลถูกเหนี่ยวนำโดยกระแสลมตะวันตกในระดับลมชั้นบน (๕.๕ กม.) ให้เคลื่อนตัวทิศตะวันออกเฉียงเข้าใกล้ทะเลอันดามันและภาคใต้ อาจทำให้ภาคใต้มีฝนเกิดขึ้นและมีฝนตกหนักได้บางแห่ง
- ช่วงวันที่ ๒๒ - ๒๕ ธ.ค. ๖๔ บริเวณความกดอากาศสูงที่แผ่ลงมาปกคลุมบริเวณประเทศไทยตอนบนมีกำลังอ่อนลง ส่งผลให้บริเวณตอนบนของประเทศไทยมีอุณหภูมิสูงขึ้น ส่วนหย่อมความกดอากาศต่ำบริเวณอ่าวเบงกอลถูกเหนี่ยวนำโดยกระแสลมตะวันตกในระดับลมชั้นบน (๕.๕ กม.) ให้เคลื่อนตัวทิศตะวันออกเฉียงเข้าใกล้ทะเลอันดามันและภาคใต้ อาจทำให้ภาคใต้มีฝนเกิดขึ้นและมีฝนตกหนักได้บางแห่ง ในช่วงวันที่ ๒๒ ธ.ค.

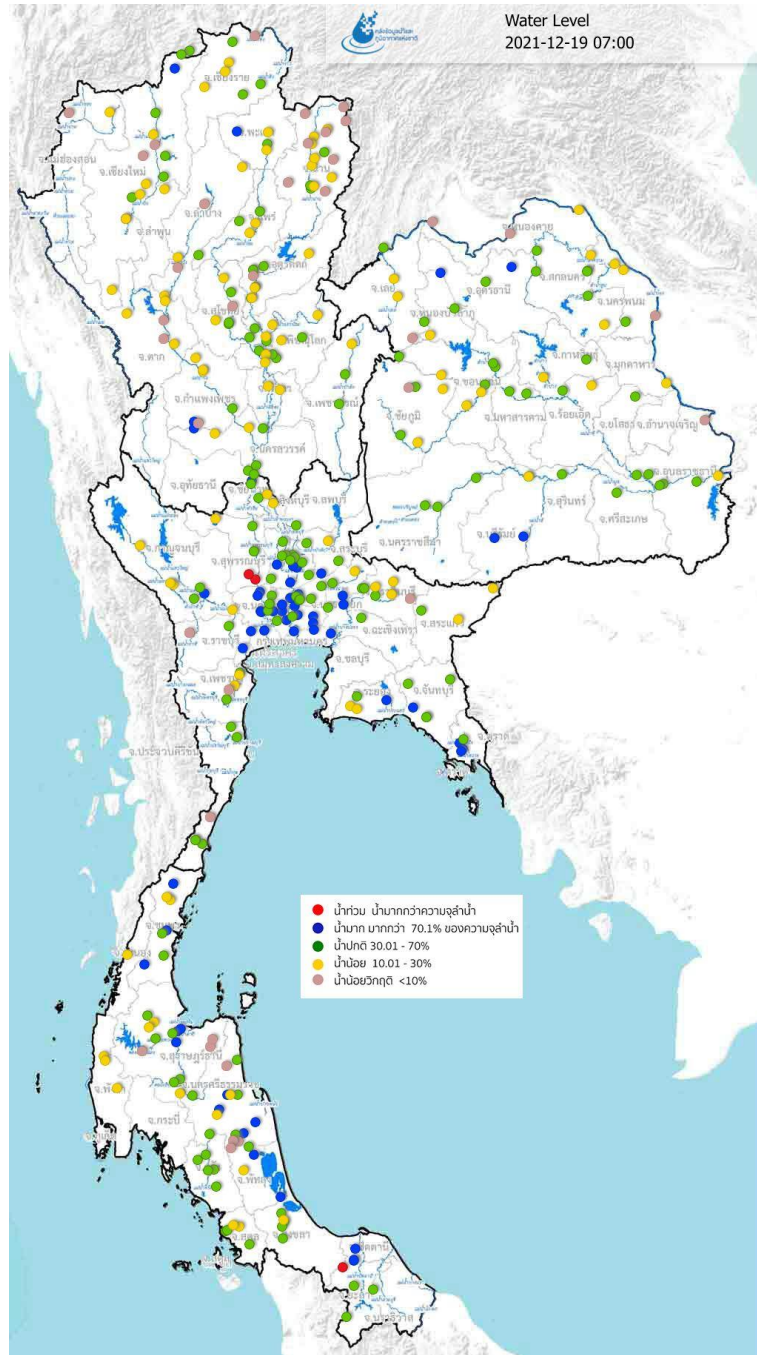
### คาดการณ์คลื่น

- ช่วงวันที่ ๑๙ - ๒๑ ธ.ค. ๖๔ ลมมรสุมตะวันออกเฉียงเหนือที่พัดปกคลุมบริเวณภาคใต้และอ่าวไทยจะยังคงมีกำลังแรง ส่งผลให้คลื่นลมในฝั่งทะเลอ่าวไทยมีคลื่นสูงประมาณ ๒.๐ - ๓.๐ เมตร และทะเลฝั่งอันดามันจะมีคลื่นสูงประมาณ ๑.๐ - ๒.๐ เมตร





แผนที่ปริมาณฝนสะสมย้อนหลัง ๒๔ ชั่วโมงที่ผ่านมา จากสถานีโทรมาตรอัตโนมัติ สสน.



แผนที่ระดับน้ำในแม่น้ำสายหลักของประเทศไทย จากสถานีโทรมาตรวัดระดับน้ำอัตโนมัติ สสน.

๑๘ ธ.ค. ๒๕๖๔

**อีก ๑๓๔ วัน**

จะถึง ๓๐ เม.ย. ๒๕๖๕

ปริมาณน้ำใช้การของ  
๔ เขื่อนหลักกลุ่มน้ำเจ้าพระยา  
มีน้ำใช้การได้รวม

**๗,๘๑๘**

ล้านลูกบาศก์เมตร

แผนการใช้น้ำเพื่ออุปโภค-บริโภค  
และรักษาระบบนิเวศ  
จาก ๔ เขื่อนหลักฯ  
๑ พ.ย. ๒๕๖๔ - ๓๐ เม.ย. ๒๕๖๕

**๕,๗๐๐**

ล้านลูกบาศก์เมตร

ตั้งแต่ ๑ พ.ย. ๒๕๖๔ ถึงปัจจุบัน  
ระบายน้ำไปแล้วรวม

**๑,๑๓๔**

ล้านลูกบาศก์เมตร