

กองอำนวยการ
แห่งชาติ



รายงานปฏิบัติการร่วม

สนับสนุน

ศูนย์บริหารจัดการน้ำส่วนหน้าในพื้นที่ภาคใต้

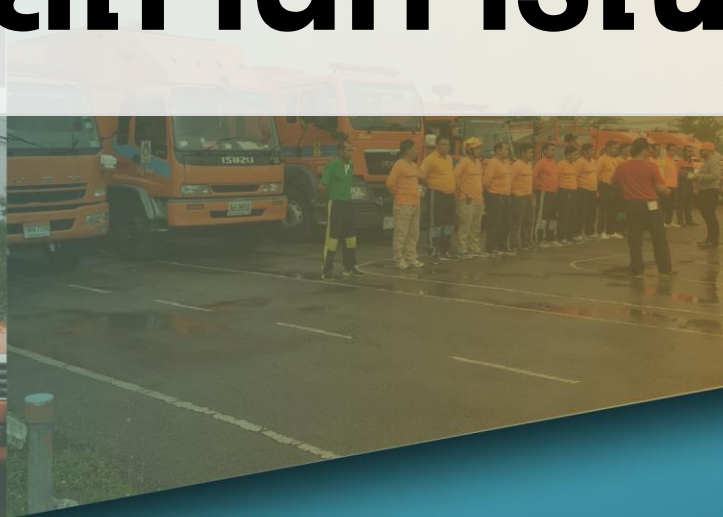
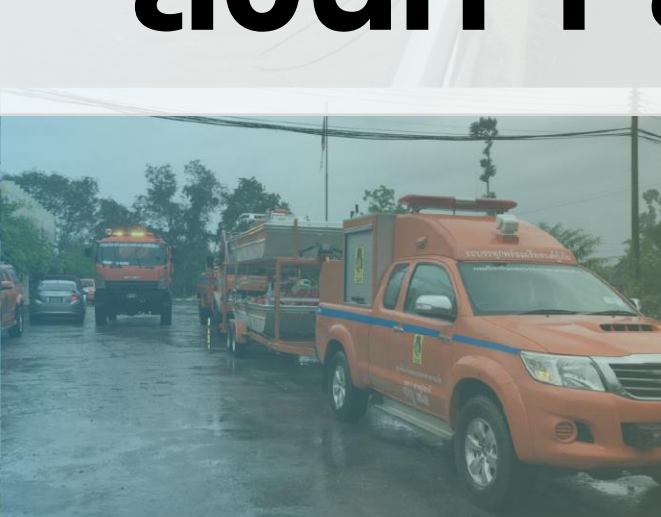
ณ ศูนย์ป้องกันและบรรเทาสาธารณภัยเขต 11 สุราษฎร์ธานี

20 ธันวาคม 2564

กองอำนวยการ
แห่งชาติ



ส่วนที่ 1 สถานการณ์น้ำ



สรุปสถานการณ์เฝ้าระวัง | 20 ธันวาคม 2564

- **เฝ้าระวัง** จากสถานการณ์ที่มีฝนตกต่อเนื่องบริเวณภาคใต้ตอนล่างโดยเฉพาะจังหวัดสงขลา ยะลา ปัตตานี และนราธิวาส ตั้งแต่ช่วงวันที่ 16 -19 ธ.ค. ทำให้มวลน้ำเริ่มไหลลงสู่พื้นที่ท้ายน้ำเพื่อระบายออกสู่ทะเล ประกอบกับในช่วงวันที่ 20-23 ธ.ค. เป็นช่วงน้ำทะเลหนุนสูงและหนุน 2 รอบต่อเนื่องกัน จึงอาจเป็นอุปสรรคต่อการระบายน้ำออกสู่ทะเล ซึ่งอาจส่งผลกระทบต่อให้เกิดน้ำล้นตลิ่งเข้าท่วมในพื้นที่ริมแม่น้ำและพื้นที่ลุ่มต่ำบริเวณใกล้ปากแม่น้ำได้
- **เฝ้าติดตาม** หย่อมความกดอากาศต่ำบริเวณอ่าวเบงกอลตอนล่าง อาจถูกเหนี่ยวนำโดยกระแสลมตะวันตกในระดับลมชั้นบน (5.5 กม.) ให้เคลื่อนตัวทิศตะวันออกเข้าใกล้ทะเลอันดามันและภาคใต้ อาจทำให้ภาคใต้มีฝนเกิดขึ้นและมีฝนตกหนักได้บางแห่ง ในช่วงวันที่ 21 -22 ธ.ค. ทั้งนี้ขอให้เฝ้าติดตามการคาดการณ์อย่างใกล้ชิด

สรุปสถานการณ์ปัจจุบัน | 20 ธันวาคม 2564



กลุ่มเมฆ มีกลุ่มเมฆฝนปกคลุมหนาแน่นบริเวณภาคใต้



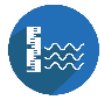
ปริมาณฝนสะสม 24 ชั่วโมง ภาคใต้ของประเทศไทยมีฝนตกเล็กน้อยถึงปานกลาง



ปริมาณน้ำในอ่างเก็บน้ำในพื้นที่ภาคใต้

- **เขื่อนรัชชประภา** มีปริมาณน้ำกักเก็บ**ร้อยละ 80** โดยสามารถรับน้ำได้อีก 1,144 ล้านลูกบาศก์เมตร
- **เขื่อนบางลาง** มีปริมาณน้ำกักเก็บ**ร้อยละ 66** โดยสามารถรับน้ำได้อีก 499 ล้านลูกบาศก์เมตร

และอ่างเก็บน้ำขนาดกลางที่มีปริมาณน้ำกักเก็บเกิน 90 % ได้แก่ **จังหวัดประจวบคีรีขันธ์** อ่างเก็บน้ำห้วยไทรงาม อ่างเก็บน้ำคลองจะกระ อ่างเก็บน้ำห้วยสามเฒ่า อ่างเก็บน้ำคลองช่องลม อ่างเก็บน้ำทุ่งงาม อ่างเก็บน้ำยางชุม อ่างเก็บน้ำห้วยวังเติน อ่างเก็บน้ำกระหรั่งสาม และอ่างเก็บน้ำห้วยมงคล **จังหวัดสุราษฎร์ธานี** อ่างเก็บน้ำคลองสวนหนึ่ง และอ่างเก็บน้ำบางทรายนวล **จังหวัดสงขลา** อ่างเก็บน้ำคลองสะเดา **จังหวัดระนอง** อ่างเก็บน้ำคลองหาดส้มแป้น **จังหวัดภูเก็ต** อ่างเก็บน้ำบางวาด และอ่างเก็บน้ำบางเหนียวดำ **จังหวัดกระบี่** อ่างเก็บน้ำคลองหย้า อ่างเก็บน้ำคลองแห้ง และอ่างเก็บน้ำบางกำปริด **จังหวัดตรัง** อ่างเก็บน้ำคลองท่าजू



ระดับน้ำในแม่น้ำสายสำคัญ บริเวณภาคใต้มีระดับน้ำส่วนมากอยู่ในเกณฑ์**น้ำปานกลางถึงน้ำมาก**

สรุปคาดการณ์ | 20 ธันวาคม 2564

คาดการณ์ฝน

- ช่วงวันที่ 20 - 22 ธ.ค. 64 บริเวณความกดอากาศสูงยังคงแผ่ลงมาปกคลุมประเทศไทยตอนบน ประกอบกับหย่อมความกดอากาศต่ำบริเวณอ่าวเบงกอลตอนล่าง อาจถูกเหนี่ยวนำโดยกระแสลมตะวันตกในระดับลมชั้นบน (5.5 กม.) ให้เคลื่อนตัวทิศตะวันออกผ่านหัวเกาะสุมาตราเข้ายังช่องแคบมะละกา ทำให้ยังคงมีลมตะวันออกเฉียงเหนือและลมตะวันออกเฉียงพัดปกคลุมบริเวณภาคใต้และอ่าวไทย ส่งผลให้ภาคใต้ยังคงมีฝนตกเล็กน้อยถึงปานกลางต่อเนื่อง และอาจมีฝนตกหนักได้บางแห่งในภาคใต้ตอนล่าง
- ช่วงวันที่ 23 - 26 ธ.ค. 64 บริเวณความกดอากาศสูงที่แผ่ลงมาปกคลุมประเทศไทยตอนบนมีกำลังอ่อนลง ทำให้ลมตะวันออกเฉียงเหนือที่พัดปกคลุมบริเวณภาคใต้และอ่าวไทยมีกำลังอ่อนลง ส่งผลให้ภาคใต้มีฝนลดลง จากนั้นบริเวณความกดอากาศสูงจะเริ่มแผ่ลงมาปกคลุมประเทศไทยตอนบนอีกครั้งในช่วงวันที่ 26 ธ.ค. เป็นต้นไป ส่งผลให้ภาคใต้จะกลับมามีฝนเพิ่มขึ้นอีกครั้ง

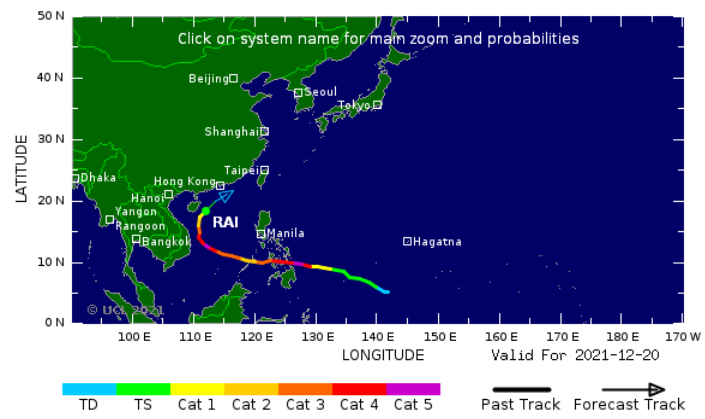
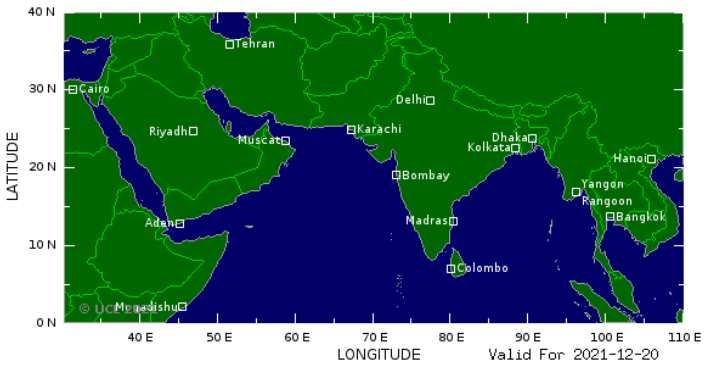
คาดการณ์คลื่น

- ช่วงวันที่ 20 - 22 ธ.ค. 64 อิทธิพลจากลมมรสุมตะวันออกเฉียงเหนือที่พัดปกคลุมบริเวณภาคใต้และอ่าวไทย ส่งผลให้คลื่นลมในทะเลอ่าวไทยมีคลื่นสูงประมาณ 1.5 - 2.0 เมตร ส่วนฝั่งทะเลอันดามันมีคลื่นสูงประมาณ 1.0 - 2.0 เมตร

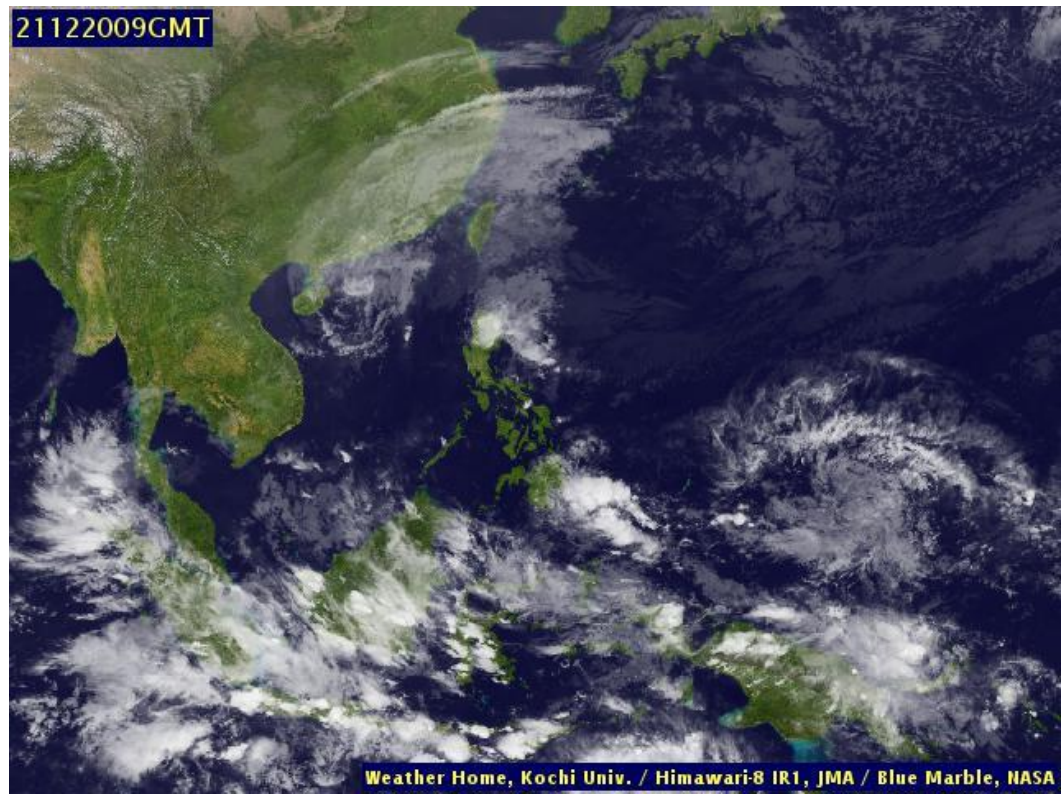
ปัจจุบัน | เส้นทางพายุและภาพถ่ายดาวเทียมอุตุนิยมวิทยา

20 ธันวาคม 2564

แผนภาพแสดงเส้นทางพายุ

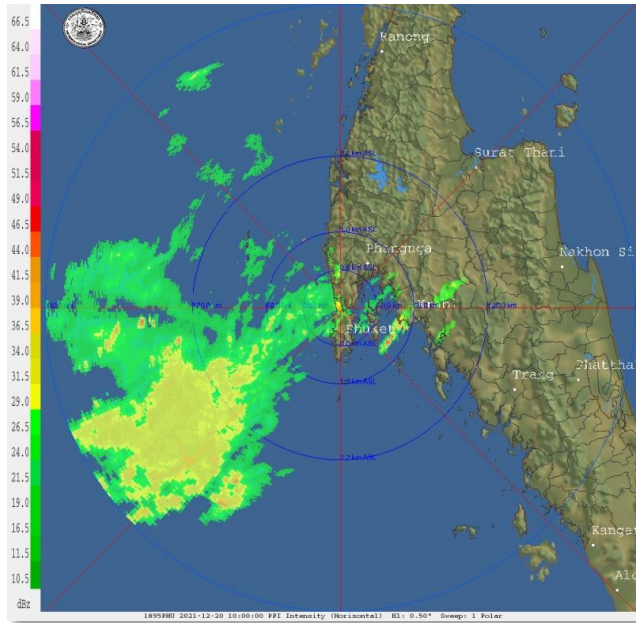


ภาพเมฆล่าสุดจากดาวเทียม Himawari - 8

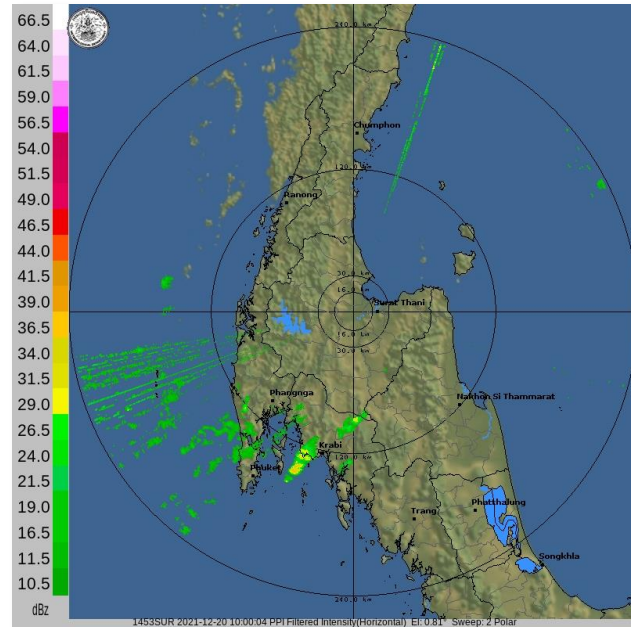


ปัจจุบัน | เรดาร์ตรวจอากาศ

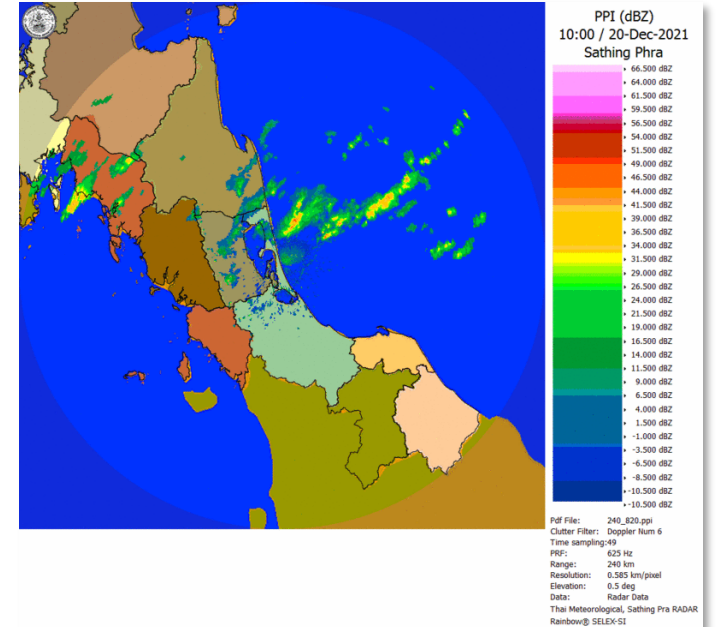
20 ธันวาคม 2564



เรดาร์ภูเก็ต
20 ธ.ค. 64 เวลา 17.00 น.



เรดาร์สุราษฎร์ธานี
20 ธ.ค. 64 เวลา 17.00 น.

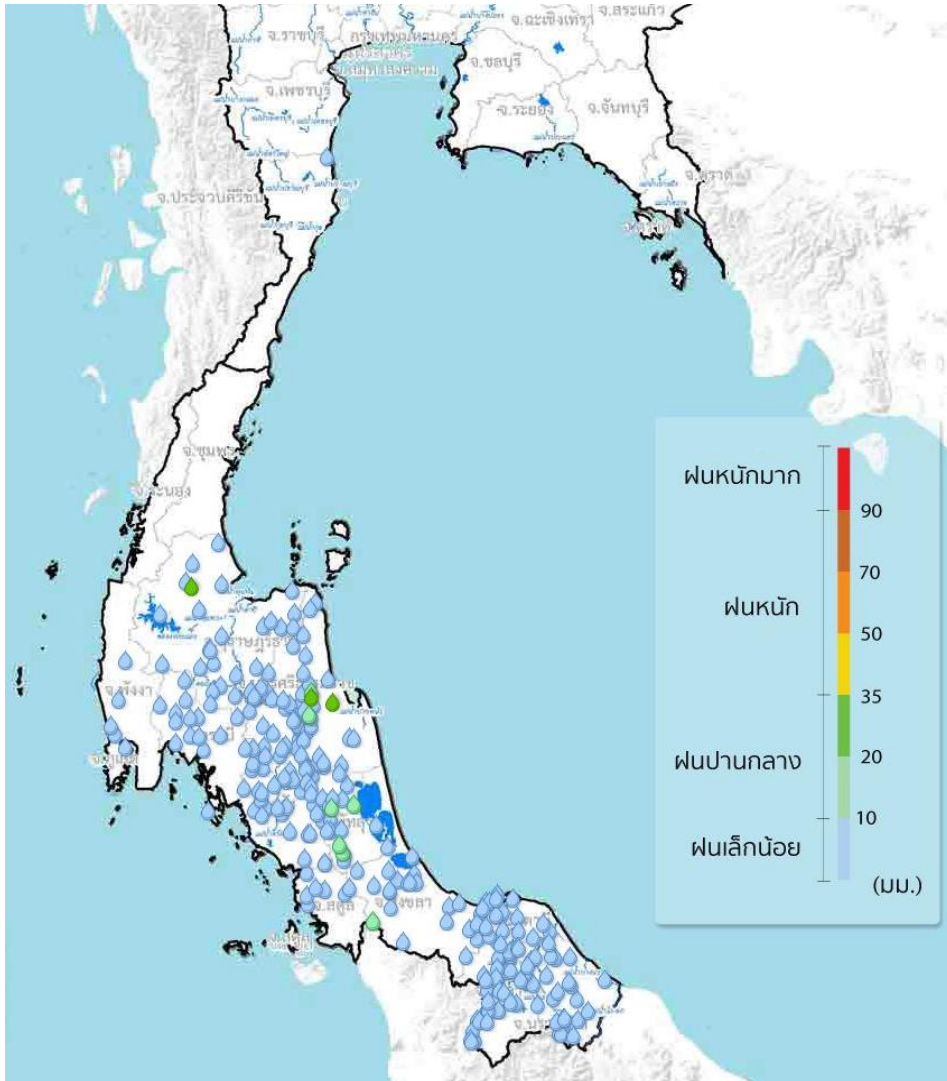


เรดาร์สงขลา
19 ธ.ค. 64 เวลา 17.00 น.

มีกลุ่มเมฆฝนปกคลุมหนาแน่นบริเวณจังหวัดกระบี่ พังงา และสงขลา

ปัจจุบัน | ปริมาณฝนสะสมย้อนหลัง 24 ชั่วโมง

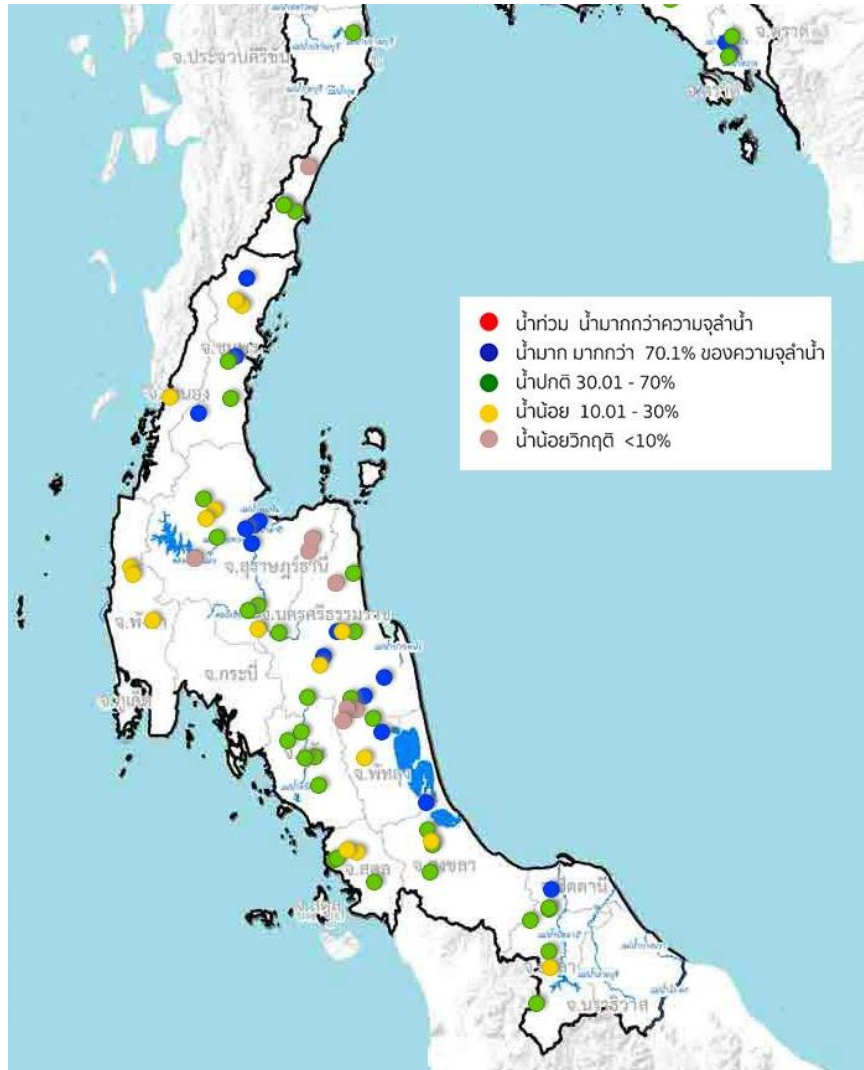
20 ธันวาคม 2564



ชื่อสถานี	ที่ตั้ง	เวลา	ฝนล่าสุด (มม.) ↓
นครศรีธรรมราช สกษ.	ต.ท่าเรือ อ. เมืองนครศรีธรรมราช จ. นครศรีธรรมราช	16:00 น.	24.8
คลองท่าดี	ต.ท่าแพงเขา อ. เมืองนครศรีธรรมราช จ. นครศรีธรรมราช	17:00 น.	23.8
บ้านท่านหญิง	ต.ตะกุกเหนือ อ. วิภาวดี จ. สุราษฎร์ธานี	15:00 น.	23
บ้านนาสอง	ต. คลองใหญ่ อ. ตะโหมด จ. พัทลุง	17:00 น.	20.5
บ้านท่างาม	ต.ท่าจิว อ. เมืองนครศรีธรรมราช จ. นครศรีธรรมราช	17:00 น.	20.5
คลองนาท่อม	ต. ร่มเมือง อ. เมืองพัทลุง จ. พัทลุง	17:00 น.	19
บ้านขุนหัง	ต. หินตก อ. ร่อนพิบูลย์ จ. นครศรีธรรมราช	17:00 น.	18
บ้านชายควน	ต. ป่าดงเขซาร์ อ. สะเดา จ. สงขลา	16:00 น.	17
พัทลุง สกษ.	ต. ลำปำ อ. เมืองพัทลุง จ. พัทลุง	16:00 น.	17
ร. บ้านเหมืองตะกั่ว	ต. หนองธง อ. ป่าบอน จ. พัทลุง	17:00 น.	11.8
สะพานบ้านแหลมโดนด	ต. แหลมโดนด อ. ควนขนุน จ. พัทลุง	17:00 น.	10.6
บ้านโคกแมว	ต. โคกม่วง อ. เขาชัยสน จ. พัทลุง	16:00 น.	10
บ้านควนใหม่	ต. โคกชะงาย อ. เมืองพัทลุง จ. พัทลุง	17:00 น.	9.5
นครศรีธรรมราช	ต. ปากพูน อ. เมืองนครศรีธรรมราช จ. นครศรีธรรมราช	16:00 น.	8.9
ทม. พัทลุง	ต. คูหาสวรรค์ อ. เมืองพัทลุง จ. พัทลุง	17:00 น.	8.8

ปัจจุบัน | ระดับน้ำในแม่น้ำสายสำคัญ

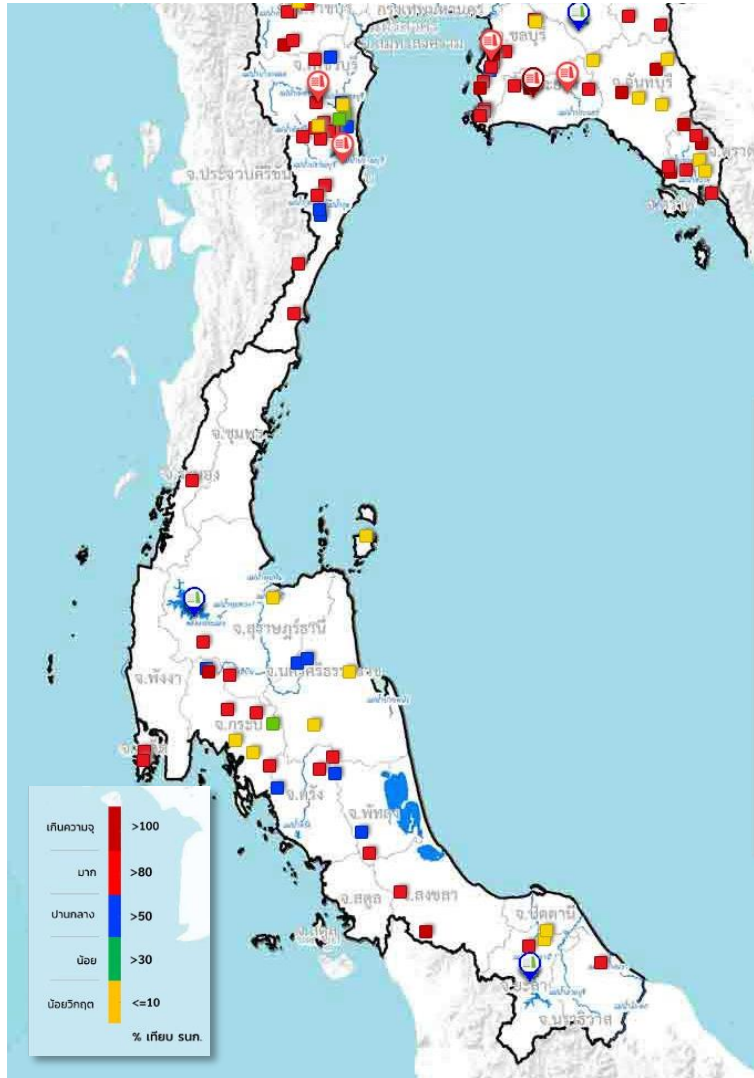
20 ธันวาคม 2564



- ระดับน้ำในแม่น้ำสายสำคัญบริเวณภาคใต้มีระดับน้ำส่วนมากอยู่ในเกณฑ์ **น้ำปานกลางถึงน้ำมาก**
- จากสถานการณ์ที่มีฝนตกต่อเนื่องบริเวณภาคใต้ตอนล่างโดยเฉพาะจังหวัดสงขลา ยะลา ปัตตานี และนราธิวาส ตั้งแต่ช่วงวันที่ 16 -19 ธ.ค. ทำให้มวลน้ำเริ่มไหลลงสู่พื้นที่ท้ายน้ำ **เพื่อระบายออกสู่ทะเล** ประกอบกับในช่วงวันที่ 20-23 ธ.ค. เป็นช่วงน้ำทะเลหนุนสูงและหนุน 2 รอบต่อเนื่องกัน **จึงอาจเป็นอุปสรรคต่อการระบายน้ำออกสู่ทะเล** ซึ่งอาจส่งผลกระทบต่อให้เกิดน้ำล้นตลิ่งเข้าท่วมในพื้นที่ริมแม่น้ำและพื้นที่ลุ่มต่ำบริเวณใกล้ปากแม่น้ำได้

ปัจจุบัน | ปริมาณน้ำในอ่างเก็บน้ำ

20 ธันวาคม 2564



อ่างเก็บน้ำขนาดใหญ่

- **เขื่อนรัชชประภา** มีปริมาณน้ำกักเก็บ**ร้อยละ 80** โดยสามารถรับน้ำได้อีก 1,144 ล้านลูกบาศก์เมตร เมื่อวานนี้มีน้ำไหลลงอ่างฯ 4.46 ล้านลูกบาศก์เมตรและมีการระบายน้ำ 2.51 ล้านลูกบาศก์เมตร
- **เขื่อนบางลาง** มีปริมาณน้ำกักเก็บ**ร้อยละ 66** โดยสามารถรับน้ำได้อีก 499 ล้านลูกบาศก์เมตร เมื่อวานนี้มีน้ำไหลลงอ่างฯ 20.66 ล้านลูกบาศก์เมตร และไม่มีการระบายน้ำ

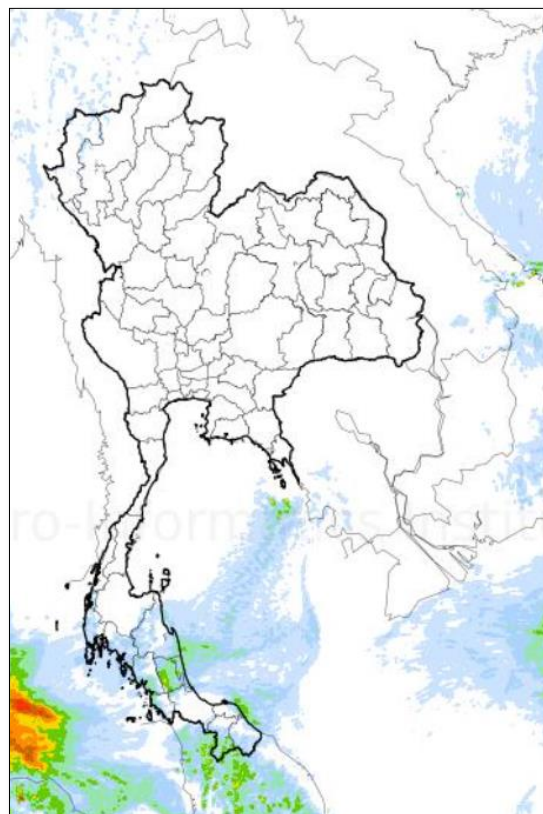
อ่างเก็บน้ำขนาดกลาง

ปริมาณน้ำเกินระดับน้ำกักเก็บปกติ และอ่างเก็บน้ำที่ควรเฝ้าระวัง (มากกว่า90%)

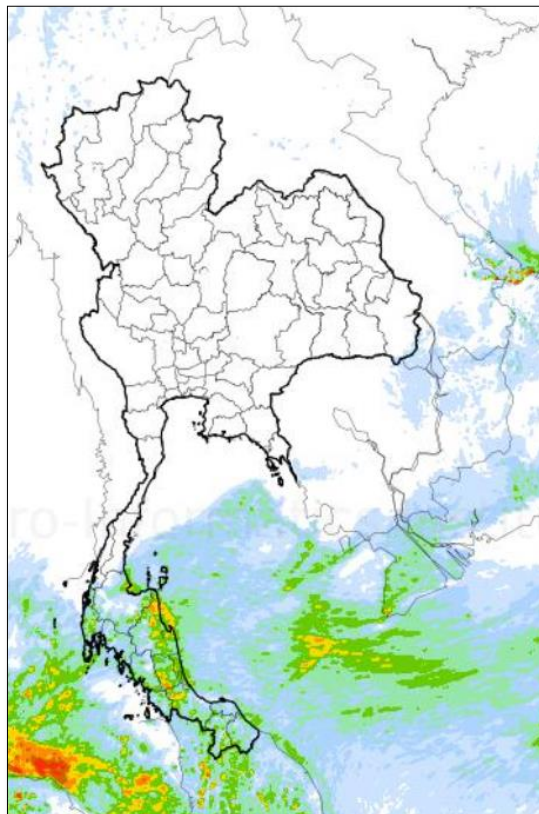
- **จังหวัดประจวบคีรีขันธ์** อ่างเก็บน้ำห้วยสามเภา อ่างเก็บน้ำห้วยไทรงาม อ่างเก็บน้ำคลองจะกระ อ่างเก็บน้ำคลองช่องลม อ่างเก็บน้ำทุ่งงาม อ่างเก็บน้ำยางชุม อ่างเก็บน้ำห้วยวังเติน อ่างเก็บน้ำกระหรั่งสาม และอ่างเก็บน้ำห้วยมงคล
- **จังหวัดสุราษฎร์ธานี** อ่างเก็บน้ำคลองสวนหมิง และอ่างเก็บน้ำบางทรายนวล
- **จังหวัดพัทลุง** อ่างเก็บน้ำคลองป่าบอน
- **จังหวัดสงขลา** อ่างเก็บน้ำคลองสะเดา
- **จังหวัดระนอง** อ่างเก็บน้ำคลองหาดส้มแป้น
- **จังหวัดภูเก็ต** อ่างเก็บน้ำบางเหนียวดำ และอ่างเก็บน้ำบางวาด
- **จังหวัดกระบี่** อ่างเก็บน้ำคลองหย้า อ่างเก็บน้ำคลองแห้ง และอ่างเก็บน้ำบางกำปริด
- **จังหวัดตรัง** อ่างเก็บน้ำคลองท่าจิว

คาดการณ์ ปริมาณฝนจาก WRF-ROMs

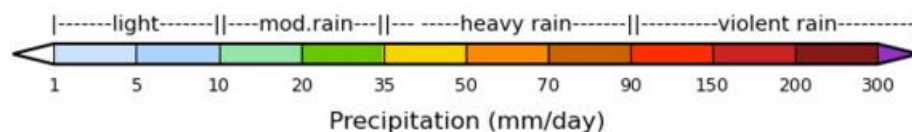
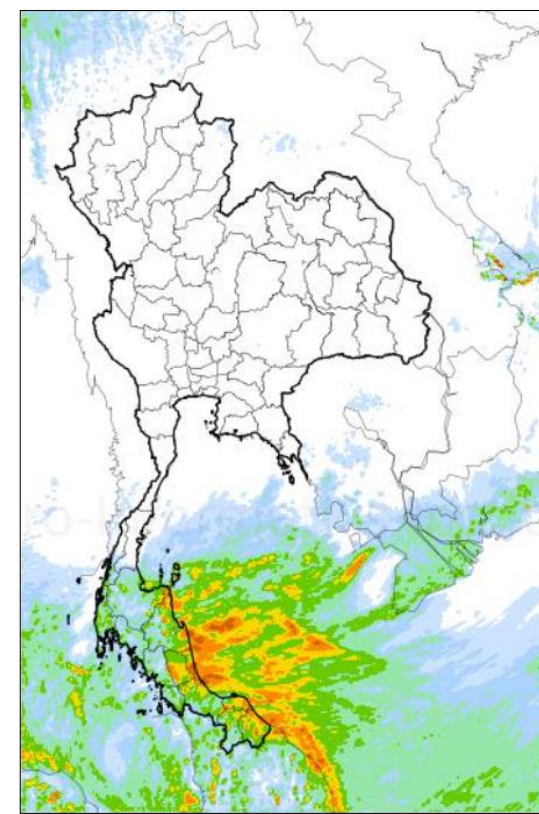
20 ธ.ค. 64



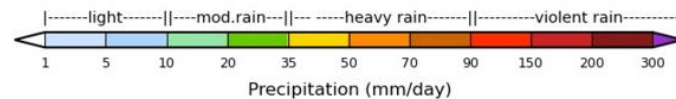
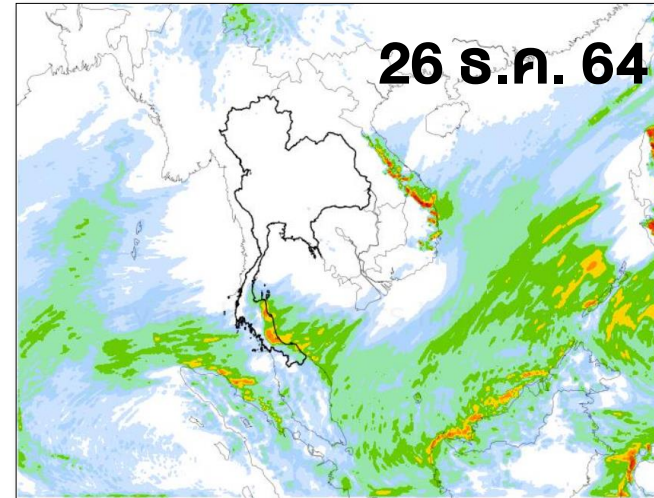
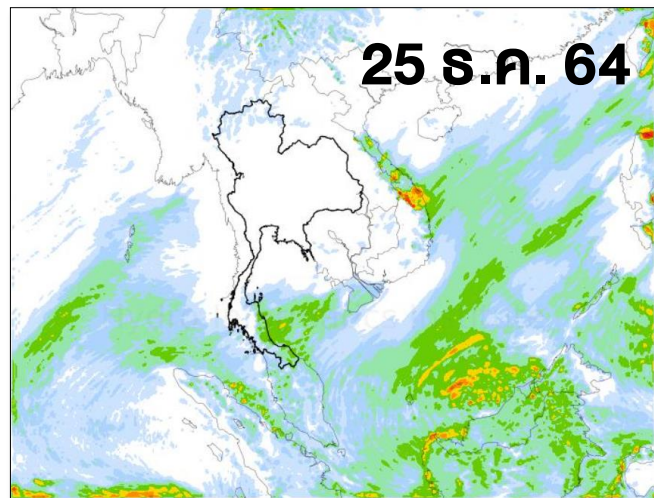
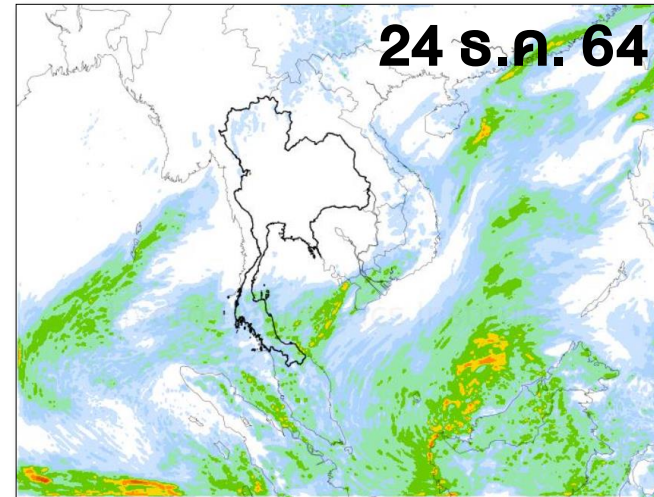
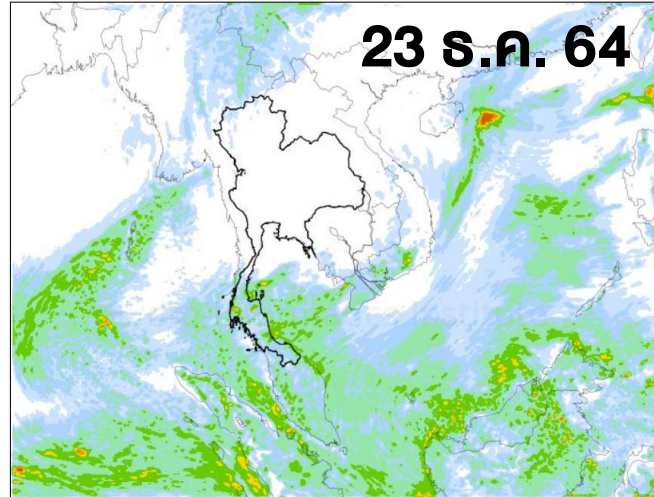
21 ธ.ค. 64



22 ธ.ค. 64

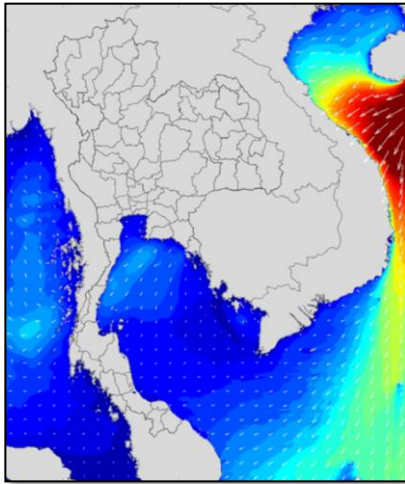


คาดการณ์ ปริมาณฝนจาก WRF-ROMs

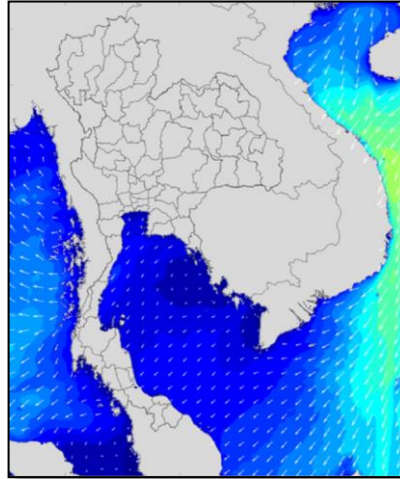


คาดการณ์ | ความสูงและทิศทางคลื่นทะเลอ่าวไทยและทะเลอันดามัน

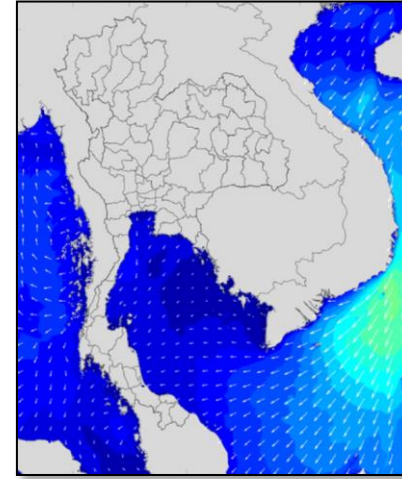
20 ร.ค. 64



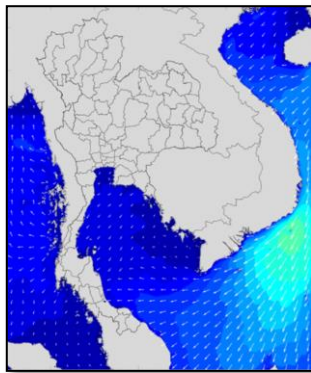
21 ร.ค. 64



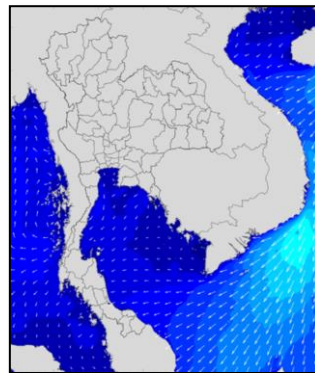
22 ร.ค. 64



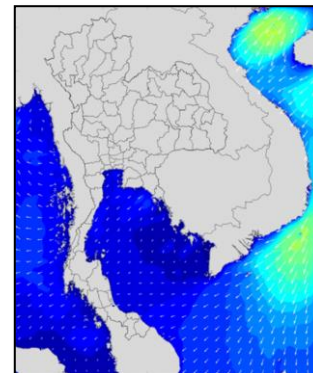
23 ร.ค. 64



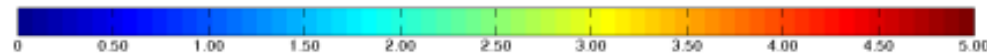
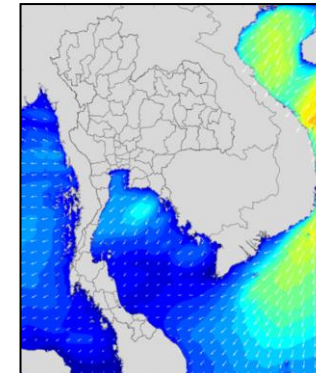
24 ร.ค. 64



25 ร.ค. 64



26 ร.ค. 64

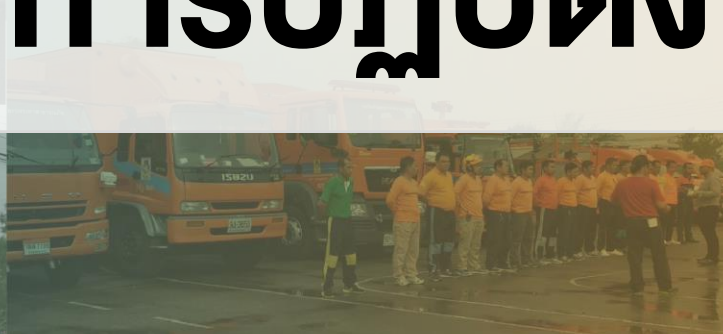
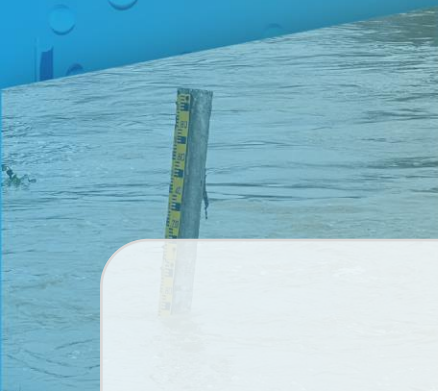


ศูนย์บริหารจัดการน้ำส่วนหน้าในพื้นที่ภาคใต้ กองอำนวยการน้ำแห่งชาติ

กองอำนวยการ
แห่งชาติ



ส่วนที่ 2 การปฏิบัติงาน



การปฏิบัติงาน | ประชุมร่วมกับศูนย์ปฏิบัติการสนับสนุนการปฏิบัติงาน ในภาวะกลุ่มฉุกเฉินกลุ่มจังหวัด (Emergency Support Center : ESC)

20 ธันวาคม 2564

ทีมส่วนหน้าฯ สสน. วิเคราะห์และคาดการณ์สภาพอากาศดังนี้

- จากอิทธิพลหย่อมความกดอากาศต่ำบริเวณหัวเกาะสุมาตรา ทำให้วันที่ 21-22 ธ.ค. มีฝนเพิ่มขึ้นและมีฝนตกหนักบางแห่งบริเวณจังหวัดสุราษฎร์ธานี นครศรีธรรมราช พัทลุง บริเวณฝนที่ตกหนักได้แก่ 3 จังหวัดชายแดนภาคใต้ รวมทั้ง อ.สะบ้าย้อย และ อ.เทพา จังหวัดสงขลา วันที่ 23-25 ธ.ค. ภาคใต้จะมีฝนตกแนวโน้มลดลง โดยจะมีฝนตกจะอยู่บริเวณฝั่งทะเลอ่าวไทย จากนั้นตั้งแต่วันที่ 26 ธ.ค. ภาคใต้จะเริ่มกลับมามีฝนเพิ่มขึ้น เนื่องจากบริเวณความกดอากาศสูงที่แผ่กลับลงมา ทำให้ลมมรสุมตะวันออกเฉียงเหนือมีกำลังแรงขึ้นและพัดนำความชื้นเข้ามาบริเวณภาคใต้มากขึ้น
- คลื่นฝั่งอันดามันจะมีกำลังแรง ช่วงวันที่ 21-22 ธ.ค. ฝ้าระวังการเดินทางเรือบริเวณที่มีฝนฟ้าคะนอง
- คลื่นฝั่งอ่าวไทยจะมีกำลังแรง ช่วงวันที่ 23-25 ธ.ค. ฝ้าระวังการเดินทางเรือบริเวณที่มีฝนฟ้าคะนอง
- ทั้งนี้ ในช่วงวันที่ 21-22 ธ.ค. ขอให้ฝ้าระวังน้ำท่วมจากฝนตกหนักที่มีความเข้มสูงในช่วง 1 ชั่วโมง บริเวณจังหวัดสุราษฎร์ธานี นครศรีธรรมราช พัทลุง และฝ้าระวังฝนที่ตกหนักบริเวณ 3 จังหวัดชายแดนภาคใต้ รวมทั้ง อ.สะบ้าย้อย และ อ.เทพา จังหวัดสงขลา



**กองอำนวยการ
แห่งชาติ**



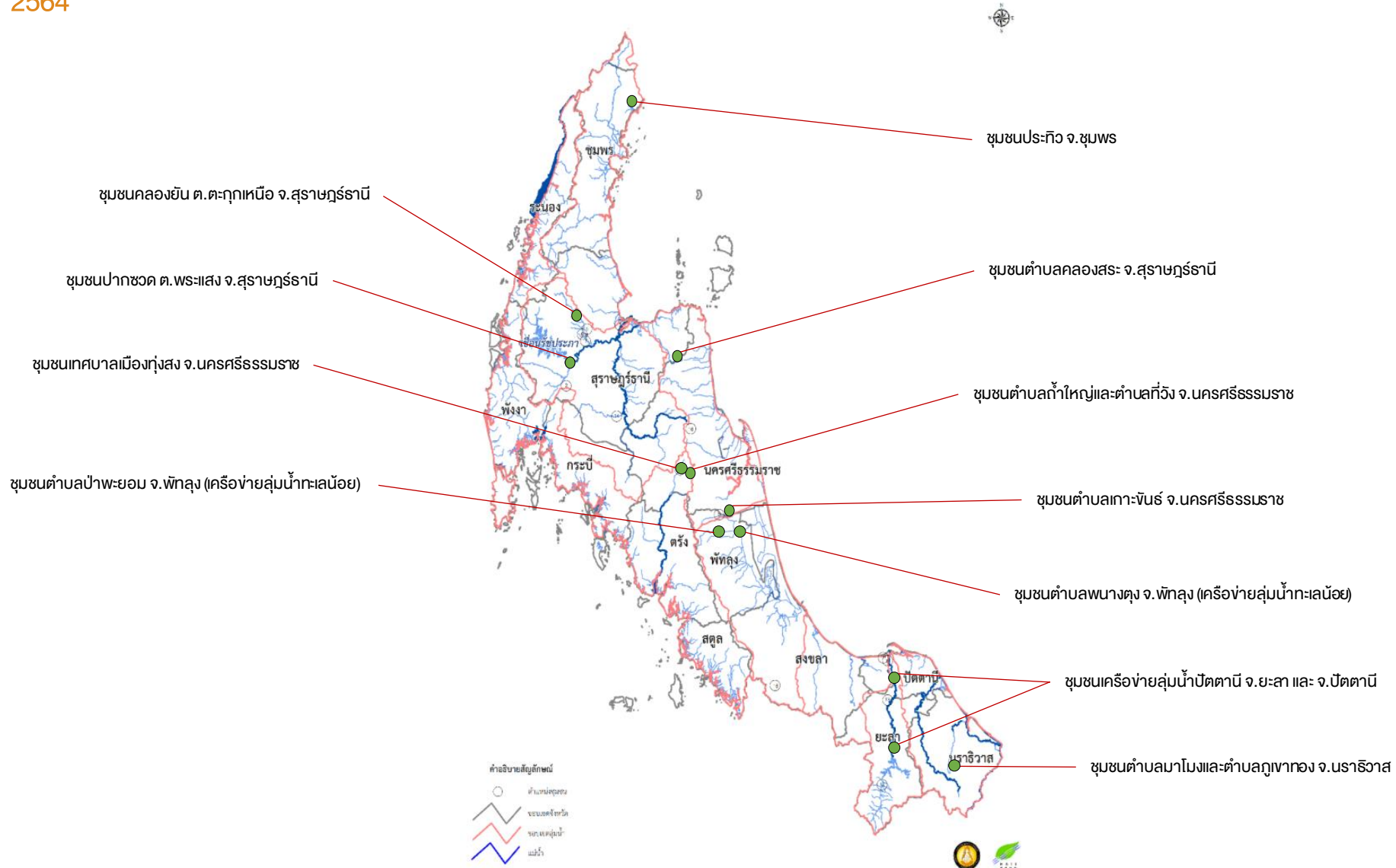
ส่วนที่ 3 รายงานสถานการณ์น้ำจากพื้นที่

โดย

เครือข่ายจัดการน้ำชุมชน และเครือข่ายเตือนภัยพิบัติชุมชน เพื่อนิ่ง (ภาค)

รายงานสถานการณ์น้ำในชุมชน

20 ธันวาคม 2564



รายงานสถานการณ์น้ำในชุมชน

20 ธันวาคม 2564

ลำดับ	ชุมชน	ตำบล	อำเภอ	จังหวัด	ลุ่มน้ำ	ระดับเตือนภัย	สรุปสถานการณ์ประจำวันในพื้นที่	ความเสียหาย	การช่วยเหลือ
1	เครื่องจ่ายลุ่มน้ำปัตตานี			ยะลา ปัตตานี	ภาคใต้ฝั่งตะวันออกตอนล่าง	ปกติ	- เวลา 6.00 น. ระดับน้ำเหนือเขื่อน +12.750 ม.(รทก.) ระดับน้ำท้ายเขื่อน +9.280 ม.(รทก.) - เวลา 13.00 น. ระดับน้ำเหนือเขื่อน +12.680 ม.(รทก.) - หมายเหตุ ดำเนินการลดการคดพร่องน้ำลงสู่ท้ายเขื่อน เพื่อช่วยลดระดับน้ำในพื้นที่รับน้ำให้เข้าสู่ภาวะปกติให้ไวและเร็วที่สุด - เวลา 14.32 น. หลังจากระดับน้ำลดลง ทางผบ.ฉก.ยะลาได้ลงพื้นที่มีบริการหน่วยแพทย์รพชนข้ามน้ำ ผู้ติดเกาะ และมอบถุงยังชีพให้กับผู้ได้รับผลกระทบ โดยมีจิตอาสาเครื่องจ่ายเตือนภัยเพื่อนพ้องญาติ.ละแอ.ยะหาค่อยต้อนรับและบริการอำนวยความสะดวก	-	-
2	บ้านปากพาย (เครื่องจ่ายลุ่มน้ำคลองยี่น)	น้ำหัก	คีรีรัฐนิคม	สุราษฎร์ธานี	ภาคใต้ฝั่งตะวันออกตอนบน	ปกติ	- เวลา 7.03 น. ฝนไม่ตก ใช้น้ำในพื้นที่ท้องฟ้าแจ่มใส เหตุการณ์ต่างๆไปปกติ	-	-
3	บ้านปากชวด	พะแสง	บ้านตาขุน	สุราษฎร์ธานี	ภาคใต้ฝั่งตะวันออกตอนบน	ปกติ	- เวลา 7.20 น. รายงานสถานการณ์น้ำในชุมชนตอนนี้อากาศโปร่งใสมาก มีแดดลมพัดแรงไม่มีฝน น้ำในลำคลองลดลงเล็กน้อย ในสระ หน้าฝายเฝ้าระวังน้ำเต็มสถานการณ์อื่นๆปกติ	-	-
4	เทศบาลเมืองทุ่งสง	ปากแพรก	ทุ่งสง	นครศรีธรรมราช	ภาคใต้ฝั่งตะวันตก	ปกติ	- เวลา 7.47 น. สภาพอากาศวันนี้ ไม่มีฝน และสถานีโทรมาตรทุ่งสง ไม่มีปริมาณฝนสะสม 24 ชั่วโมงที่ผ่านมา ระดับน้ำคลองท่าเสา วัดได้ 51.32 ม.รทก.จากระดับตลิ่ง 55.20 ม.รทก. สถานการณ์ทั่วไปปกติ	-	-

รายงานสถานการณ์น้ำในชุมชน

20 ธันวาคม 2564

ลำดับ	ชุมชน	ตำบล	อำเภอ	จังหวัด	ลุ่มน้ำ	ระดับเตือนภัย	สรุปสถานการณ์ประจำวันในพื้นที่	ความเสียหาย	การช่วยเหลือ
5	เกาะจันทร์	เกาะจันทร์	ชะอวด	นครศรีธรรมราช	ภาคใต้ฝั่งตะวันออกตอนบน	ปกติ	- เวลา 7.51 น. ไม่มีฝน แดดจ้า ระดับน้ำจากข้อมูลโทรมาตรคลองชะอวด 96.35 น้ำมาก คลองวังเคียง 35.93 น้ำปกติ คลองห้วยกรวด 6.18 น้ำน้อย วิกฤต คลองห้วยน้ำใส 3.74 น้อยวิกฤต สถานการณ์ทั่วไปปกติ เมื่อวานมีการฝึกซ้อมทักษะการจับเรือท้องแบนกู้ภัยและการโรยตัวทางดิ่งให้ทีมอาสาสมัคร	-	-
6	ป่าพะยอม (เครือข่ายลุ่มน้ำทะเลน้อย)	ป่าพะยอม	ป่าพะยอม	พัทลุง	ทะเลสาบสงขลา	ปกติ	- เวลา 8.46 น. ฝนเล็กน้อย พัดคลื่น สภาพอากาศทั่วไปปกติ	-	-
7	ตำบลคลองสระ	คลองสระ	กาญจนดิษฐ์	สุราษฎร์ธานี	ภาคใต้ฝั่งตะวันออกตอนบน	ปกติ	- เวลา 10.41 น. ฝนไม่ตกน้ำในคลองปกติตอนนรีท้องฟ้ามีดครึ้มเล็กน้อย สถานการณ์โดยทั่วไปปกติ	-	-
8	ชุมชนตำบลกำใหญ่และตำบลที่วัง	ที่วัง	ทุ่งสง	นครศรีธรรมราช	ภาคใต้ฝั่งตะวันตก	ปกติ	- เวลา 13.10 น. ท้องฟ้ามีดครึ้ม ฝนไม่ตก สถานการณ์ทั่วไปปกติ ปริมาณน้ำฝนจากเครื่องโทรมาตร - ฝายคลองเป็ก 0.6 มม. - ที่ทำการอุทยานแห่งชาติน้ำตกโยง 0.4 มม. - น้ำตกปลิว 0.6 มม. - ไร่วงศ์ทองเมขดี 0.2 มม.	-	-

