

สรุปสถานการณ์น้ำ ประจำวัน ที่ ๒๑ ธันวาคม ๒๕๖๔



สรุปพื้นที่เฝ้าระวัง

- **เฝ้าระวัง** จากสถานการณ์ที่มีฝนตกต่อเนื่องบริเวณภาคใต้ตอนล่างโดยเฉพาะจังหวัดสงขลา ยะลา ปัตตานี และนราธิวาส ตั้งแต่ช่วงวันที่ ๑๖ - ๑๙ ธ.ค. ทำให้มวลน้ำเริ่มไหลลงสู่พื้นที่ท้ายน้ำเพื่อระบายออกสู่ทะเล ประกอบกับในช่วงวันที่ ๒๑ - ๒๓ ธ.ค. เป็นช่วงน้ำทะเลหนุนสูงและหนุน ๒ รอบต่อเนื่องกัน จึงอาจเป็นอุปสรรคต่อการระบายน้ำออกสู่ทะเล ซึ่งอาจส่งผลกระทบต่อเกิดน้ำล้นตลิ่งเข้าท่วมในพื้นที่ริมแม่น้ำและพื้นที่ลุ่มต่ำบริเวณใกล้ปากแม่น้ำได้
- **เฝ้าติดตาม** หย่อมความกดอากาศต่ำบริเวณอ่าวเบงกอลตอนล่าง อาจถูกเหนี่ยวนำโดยกระแสลมตะวันตกในระดับลมชั้นบน (๕.๕ กม.) ให้เคลื่อนตัวทิศตะวันออกเข้าใกล้ทะเลอันดามันและภาคใต้ อาจทำให้ภาคใต้มีฝนเกิดขึ้นและมีฝนตกหนักได้บางแห่งในช่วงวันที่ ๒๑ - ๒๒ ธ.ค. ทั้งนี้ขอให้เฝ้าติดตามการคาดการณ์อย่างใกล้ชิด

พายุลูก

- พายุดีเปรสชัน "ราอี" บริเวณทะเลจีนใต้ตอนบน มีการเคลื่อนตัวไปทางทิศตะวันออกเฉียงเหนือ และจะเคลื่อนตัวผ่านเกาะไหหลำต่อไป จากนั้นจะเริ่มอ่อนกำลังลง

กลุ่มเมฆพายุ

- มีกลุ่มเมฆฝนปกคลุมหนาแน่นบริเวณภาคใต้

ปริมาณฝนสะสม ๒๔ ชั่วโมงที่พาดมา

- ประเทศไทยมีฝนตกเล็กน้อยถึงปานกลางบริเวณภาคใต้

ระดับน้ำในแม่น้ำสำคัญ

- ระดับน้ำในแม่น้ำสายหลักบริเวณภาคเหนือมี**ระดับน้ำน้อยถึงระดับน้ำปานกลาง** ภาคตะวันออกเฉียงเหนือ ภาคตะวันออก และภาคกลาง มี**ระดับน้ำปานกลางถึงระดับน้ำมาก** ส่วนภาคใต้มีระดับน้ำปานกลางถึง**ระดับน้ำมาก** และพบ**น้ำล้นตลิ่งในพื้นที่ดังนี้**
 - **บริเวณคลองสองพี่น้อง ตำบลสองพี่น้อง อำเภอสองพี่น้อง จังหวัดสุพรรณบุรี** โดยมีแนวโน้มระดับน้ำลดลง
 - **บริเวณแม่น้ำท่าจีน ตำบลบางตาเถร อำเภอสองพี่น้อง จังหวัดสุพรรณบุรี** โดยมีแนวโน้มระดับน้ำลดลง

อ่างเก็บน้ำขนาดใหญ่

- วันที่ ๒๑ ธ.ค. ๖๔ ปริมาณน้ำกักเก็บรวมทั้งประเทศอยู่ร้อยละ ๗๖ เป็นน้ำใช้การ ๓๐,๓๗๗ ล้านลูกบาศก์เมตร โดยมี**เขื่อนที่มีปริมาณน้ำน้อยดังนี้**
 - **เขื่อนภูมิพล** มีปริมาณน้ำกักเก็บ**ร้อยละ ๖๑** โดยเป็นน้ำใช้การเพียงร้อยละ ๓๓ **สถานการณ์น้ำอยู่ในเกณฑ์น้ำน้อย** เมื่อวานนี้มีน้ำไหลลงอ่างฯ ๐.๕๐ ล้านลูกบาศก์เมตร และมีการระบายน้ำ ๑๗.๙๘ ล้านลูกบาศก์เมตร
 - **เขื่อนสิริกิติ์** มีปริมาณน้ำกักเก็บ**ร้อยละ ๔๗** โดยเป็นน้ำใช้การเพียงร้อยละ ๑๗ **สถานการณ์น้ำอยู่ในเกณฑ์น้ำน้อย** เมื่อวานนี้มีน้ำไหลลงอ่างฯ ๒.๕๘ ล้านลูกบาศก์เมตร และมีการระบายน้ำ ๕.๕๑ ล้านลูกบาศก์เมตร
 - ***เขื่อนแม่งัดฯ** มีปริมาณน้ำกักเก็บ**ร้อยละ ๔๔** โดยเป็นน้ำใช้การเพียงร้อยละ ๓๙ **สถานการณ์น้ำอยู่ในเกณฑ์น้ำน้อย** เมื่อวานนี้มีน้ำไหลลงอ่างฯ ๐.๐๔ ล้านลูกบาศก์เมตร และมีการระบายน้ำ ๐.๑๑ ล้านลูกบาศก์เมตร
 - ***เขื่อนแม่งางฯ** มีปริมาณน้ำกักเก็บ**ร้อยละ ๓๒** โดยเป็นน้ำใช้การเพียงร้อยละ ๒๗ **สถานการณ์น้ำอยู่ในเกณฑ์น้ำน้อย** เมื่อวานนี้มีน้ำไหลลงอ่างฯ ๐.๑๘ ล้านลูกบาศก์เมตร และมีการระบายน้ำ ๐.๐๔ ล้านลูกบาศก์เมตร
- **เขื่อนที่มีปริมาณน้ำมากดังนี้**
 - ***เขื่อนแม่มอก** มีปริมาณน้ำกักเก็บ**ร้อยละ ๙๘** โดยเป็นน้ำใช้การร้อยละ ๘๓ **สถานการณ์น้ำอยู่ในเกณฑ์น้ำมาก** เมื่อวานนี้มีน้ำไหลลงอ่างฯ ๐.๙๓ ล้านลูกบาศก์เมตร และมีการระบายน้ำ ๑.๔๙ ล้านลูกบาศก์เมตร

หมายเหตุ * ข้อมูลรายงาน ณ วันที่ ๒๐ ธ.ค. ๖๔



สรุปสถานการณ์น้ำ

ประจำวันที่ ๒๑ ธันวาคม ๒๕๖๔



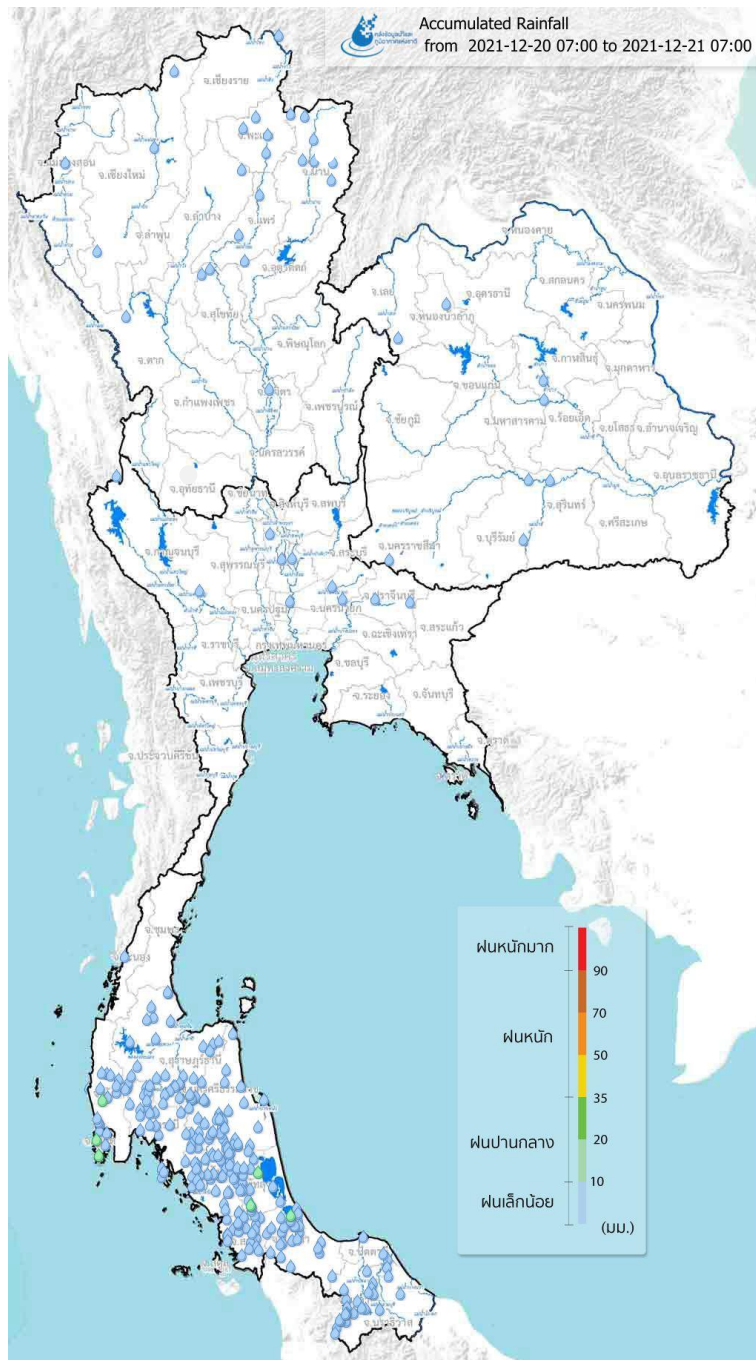
คาดการณ์พายุ

- ช่วงวันที่ ๒๑ - ๒๓ ธ.ค. ๖๔ **บริเวณความกดอากาศสูงยังคงแผ่ลงมาปกคลุมประเทศไทยตอนบนเริ่มมีกำลังอ่อนลง** ประกอบกับหย่อมความกดอากาศต่ำบริเวณอ่าวเบงกอลตอนล่าง อาจถูกเหนี่ยวนำโดยกระแสลมตะวันตกในระดับลมชั้นบน (๕.๕ กม.) ให้เคลื่อนตัวทิศตะวันออกเฉียงเหนือผ่านหัวเกาะสุมาตราเข้ายังช่องแคบมะละกา ทำให้ยังคงมีลมตะวันออกเฉียงเหนือและลมตะวันตกพัดปกคลุมบริเวณภาคใต้และอ่าวไทย ส่งผลให้ภาคใต้ยังคงมีฝนตกเล็กน้อยถึงปานกลางต่อเนื่อง และอาจมีฝนตกหนักได้บางแห่งในภาคใต้ตอนล่าง
- ช่วงวันที่ ๒๔ - ๒๗ ธ.ค. ๖๔ **บริเวณความกดอากาศสูงที่แผ่ลงมาปกคลุมประเทศไทยตอนบนมีกำลังอ่อนลง** ทำให้ลมตะวันออกเฉียงเหนือที่พัดปกคลุมบริเวณภาคใต้และอ่าวไทยมีกำลังอ่อนลง ส่งผลให้ภาคใต้มีฝนลดลง จากนั้น**บริเวณความกดอากาศสูงจะเริ่มแผ่ลงมาปกคลุมประเทศไทยตอนบนอีกครั้ง**ในช่วงวันที่ ๒๖ ธ.ค. เป็นต้นไป ส่งผลให้ภาคใต้จะกลับมามีฝนเพิ่มขึ้นอีกครั้ง

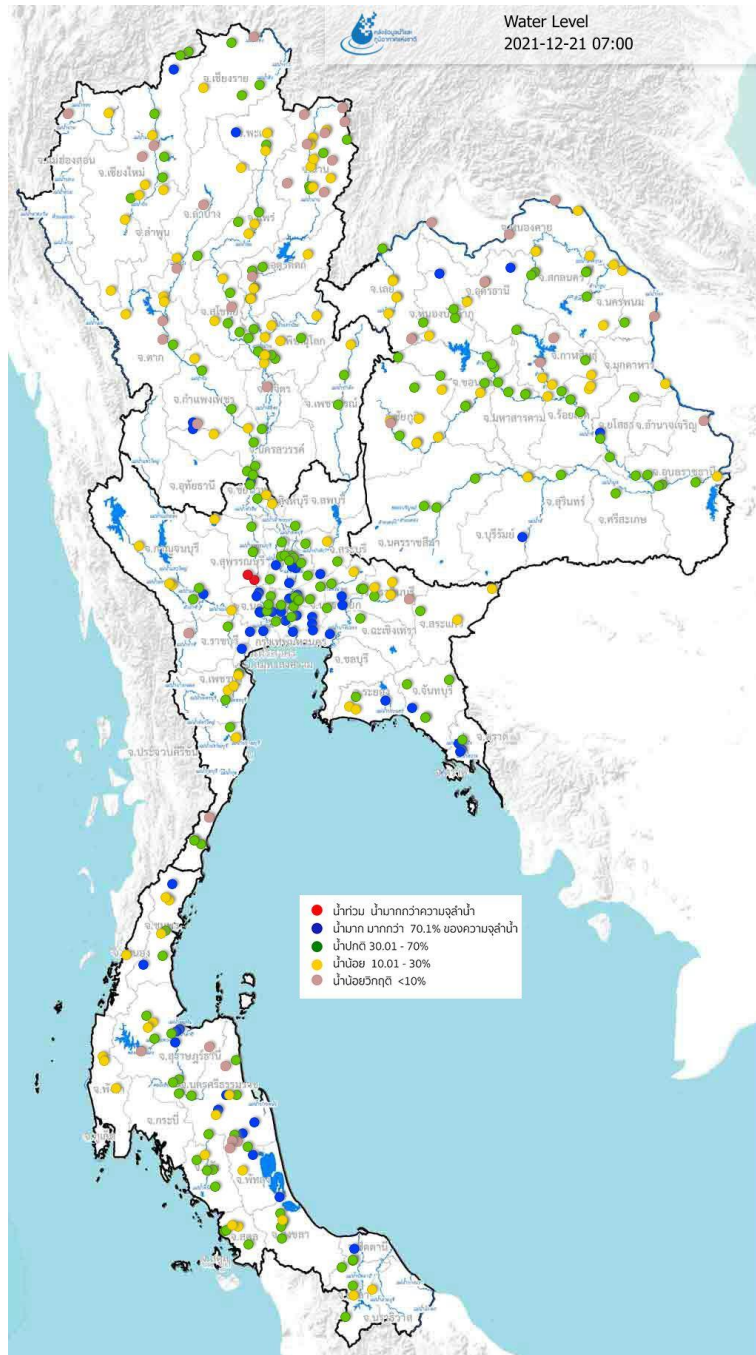
คาดการณ์คลื่น

- ช่วงวันที่ ๒๑ - ๒๓ ธ.ค. ๖๔ อิทธิพลจากลมมรสุมตะวันออกเฉียงเหนือที่พัดปกคลุมบริเวณภาคใต้และอ่าวไทย ส่งผลให้คลื่นลมในฝั่งทะเลอ่าวไทยมีคลื่นสูงประมาณ ๑.๕ - ๒.๐ เมตร และทะเลฝั่งอันดามันจะมีคลื่นสูงประมาณ ๑.๐ - ๒.๐ เมตร





แผนที่ปริมาณฝนสะสมย้อนหลัง ๒๔ ชั่วโมงที่ผ่านมา จากสถานีโทรมาตรอัตโนมัติ สสน.



แผนที่ระดับน้ำในแม่น้ำสายหลักของประเทศไทย จากสถานีโทรมาตรวัดระดับน้ำอัตโนมัติ สสน.

๒๐ ธ.ค. ๒๕๖๔

อีก ๑๓๒ วัน

จะถึง ๓๐ เม.ย. ๒๕๖๕

ปริมาณน้ำใช้การของ
๔ เขื่อนหลักกลุ่มน้ำเจ้าพระยา
มีน้ำใช้การได้รวม

๗,๗๖๗

ล้านลูกบาศก์เมตร

แผนการใช้น้ำเพื่ออุปโภค-บริโภค
และรักษาระบบนิเวศ
จาก ๔ เขื่อนหลักฯ
๑ พ.ย. ๒๕๖๔ - ๓๐ เม.ย. ๒๕๖๕

๕,๗๐๐

ล้านลูกบาศก์เมตร

ตั้งแต่ ๑ พ.ย. ๒๕๖๔ ถึงปัจจุบัน
ระบายน้ำไปแล้วรวม

๑,๑๘๙

ล้านลูกบาศก์เมตร