

# สรุปสถานการณ์น้ำ

## ประจำวัน ที่ ๒๒ ธันวาคม ๒๕๖๔



### สรุปพื้นที่เฝ้าระวัง

- **เฝ้าระวัง** จากสถานการณ์ที่มีฝนตกต่อเนื่องบริเวณภาคใต้ตอนล่างโดยเฉพาะจังหวัดสงขลา ยะลา ปัตตานี และนราธิวาส ตั้งแต่ช่วงวันที่ ๑๖ - ๒๐ ธ.ค. ทำให้มวลน้ำเริ่มไหลลงสู่พื้นที่ท้ายน้ำเพื่อระบายออกสู่ทะเล ประกอบกับในช่วงวันที่ ๒๑ - ๒๓ ธ.ค. เป็นช่วงน้ำทะเลหนุนสูงและหนุน ๒ รอบต่อเนื่องกัน จึงอาจเป็นอุปสรรคต่อการระบายน้ำออกสู่ทะเล ซึ่งอาจส่งผลกระทบต่อเกิดน้ำล้นตลิ่งเข้าท่วมในพื้นที่ริมแม่น้ำและพื้นที่ลุ่มต่ำบริเวณใกล้ปากแม่น้ำได้

### พายุลูกเห็บ

- พายุดีเปรสชัน “ราอี” บริเวณทะเลจีนใต้ตอนบน มีการเคลื่อนตัวไปทางทิศตะวันออกเฉียงเหนือ และจะเคลื่อนตัวผ่านเกาะไหหลำต่อไป จากนั้นจะเริ่มอ่อนกำลังลง

### กลุ่มเมฆฝน

- มีกลุ่มเมฆฝนปกคลุมหนาแน่นบริเวณภาคใต้

### ปริมาณฝนสะสม ๒๔ ชั่วโมงที่ผ่านมา

- ประเทศไทยมีฝนตกเล็กน้อยถึงปานกลางกระจายตัวบริเวณภาคเหนือ ภาคกลาง และภาคใต้

### ระดับน้ำในแม่น้ำสำคัญ

- ระดับน้ำในแม่น้ำสายหลักบริเวณภาคเหนือมี**ระดับน้ำน้อยถึงระดับน้ำปานกลาง** ภาคตะวันออกเฉียงเหนือ ภาคตะวันออก และภาคกลาง มี**ระดับน้ำปานกลางถึงระดับน้ำมาก** ส่วนภาคใต้มี**ระดับน้ำปานกลางถึงระดับน้ำมาก** และ**อาจมีน้ำล้นตลิ่งต่ำบริเวณปากแม่น้ำในช่วงน้ำทะเลหนุนสูง**

### อ่างเก็บน้ำขนาดใหญ่

- วันที่ ๒๒ ธ.ค. ๖๔ ปริมาณน้ำกักเก็บรวมทั้งประเทศอยู่ร้อยละ ๗๖ เป็นน้ำใช้การ ๓๐,๓๒๙ ล้านลูกบาศก์เมตร โดยมีเขื่อนที่มีปริมาณน้ำน้อยดังนี้
  - เขื่อนภูมิพล มีปริมาณน้ำกักเก็บ**ร้อยละ ๖๑** โดยเป็นน้ำใช้การเพียงร้อยละ ๓๓ **สถานการณ์น้ำอยู่ในเกณฑ์น้ำน้อย** เมื่อวานนี้มีน้ำไหลลงอ่างฯ ๒.๘๒ ล้านลูกบาศก์เมตร และมีการระบายน้ำ ๑๘.๐๐ ล้านลูกบาศก์เมตร
  - เขื่อนสิริกิติ์ มีปริมาณน้ำกักเก็บ**ร้อยละ ๔๗** โดยเป็นน้ำใช้การเพียงร้อยละ ๑๗ **สถานการณ์น้ำอยู่ในเกณฑ์น้ำน้อย** เมื่อวานนี้มีน้ำไหลลงอ่างฯ ๒.๘๔ ล้านลูกบาศก์เมตร และมีการระบายน้ำ ๗.๕๑ ล้านลูกบาศก์เมตร
  - \*เขื่อนแม่งัดฯ มีปริมาณน้ำกักเก็บ**ร้อยละ ๔๔** โดยเป็นน้ำใช้การเพียงร้อยละ ๓๙ **สถานการณ์น้ำอยู่ในเกณฑ์น้ำน้อย** เมื่อวานนี้มีน้ำไหลลงอ่างฯ ๐.๐๔ ล้านลูกบาศก์เมตร และมีการระบายน้ำ ๐.๑๘ ล้านลูกบาศก์เมตร
  - \*เขื่อนแม่งวงฯ มีปริมาณน้ำกักเก็บ**ร้อยละ ๓๒** โดยเป็นน้ำใช้การเพียงร้อยละ ๒๗ **สถานการณ์น้ำอยู่ในเกณฑ์น้ำน้อย** เมื่อวานนี้มีน้ำไหลลงอ่างฯ ๐.๑๘ ล้านลูกบาศก์เมตร และมีการระบายน้ำ ๐.๐๕ ล้านลูกบาศก์เมตร
- เขื่อนที่มีปริมาณน้ำมากดังนี้
  - \*เขื่อนแม่มอก มีปริมาณน้ำกักเก็บ**ร้อยละ ๙๗** โดยเป็นน้ำใช้การร้อยละ ๘๓ **สถานการณ์น้ำอยู่ในเกณฑ์น้ำมาก** เมื่อวานนี้มีน้ำไหลลงอ่างฯ ๐.๙๒ ล้านลูกบาศก์เมตร และมีการระบายน้ำ ๑.๔๘ ล้านลูกบาศก์เมตร

หมายเหตุ \* ข้อมูลรายงาน ณ วันที่ ๒๑ ธ.ค. ๖๔



# สรุปสถานการณ์น้ำ

## ประจำวันที่ ๒๒ ธันวาคม ๒๕๖๔



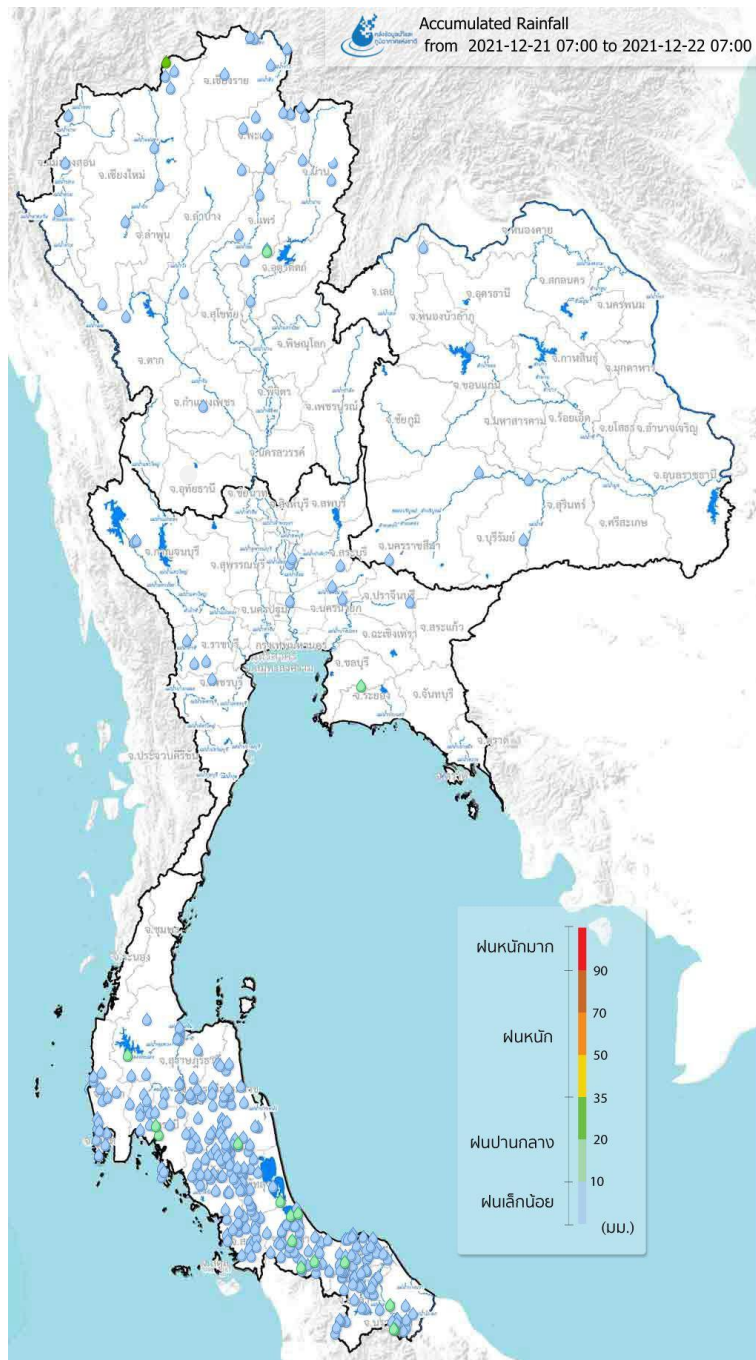
### คาดการณ์พายุ

- ช่วงวันที่ ๒๒ - ๒๔ ธ.ค. ๖๔ บริเวณความกดอากาศสูงยังคงแผ่ลงมาปกคลุมประเทศไทยตอนบนเริ่มมีกำลังอ่อนลง ทำให้ลมตะวันออกเฉียงเหนือที่พัดปกคลุมบริเวณภาคใต้และอ่าวไทยมีกำลังอ่อนลง ส่วนหย่อมความกดอากาศต่ำบริเวณช่องแคบมะละกาจะอ่อนกำลังลง ส่งผลให้ภาคใต้ยังคงมีฝนตกเล็กน้อยถึงปานกลางต่อเนื่อง และอาจมีฝนตกหนักได้บางแห่งในภาคใต้ตอนล่าง
- ช่วงวันที่ ๒๕ - ๒๘ ธ.ค. ๖๔ ตั้งแต่ช่วงวันที่ ๒๖ ธ.ค. บริเวณความกดอากาศสูงระลอกใหม่จะแผ่ลงมาปกคลุมประเทศไทยตอนบน ทำให้ลมตะวันออกเฉียงเหนือที่พัดปกคลุมบริเวณภาคใต้และอ่าวไทยมีกำลังแรงขึ้น ส่งผลให้ภาคใต้จะกลับมามีฝนเพิ่มขึ้นอีกครั้ง

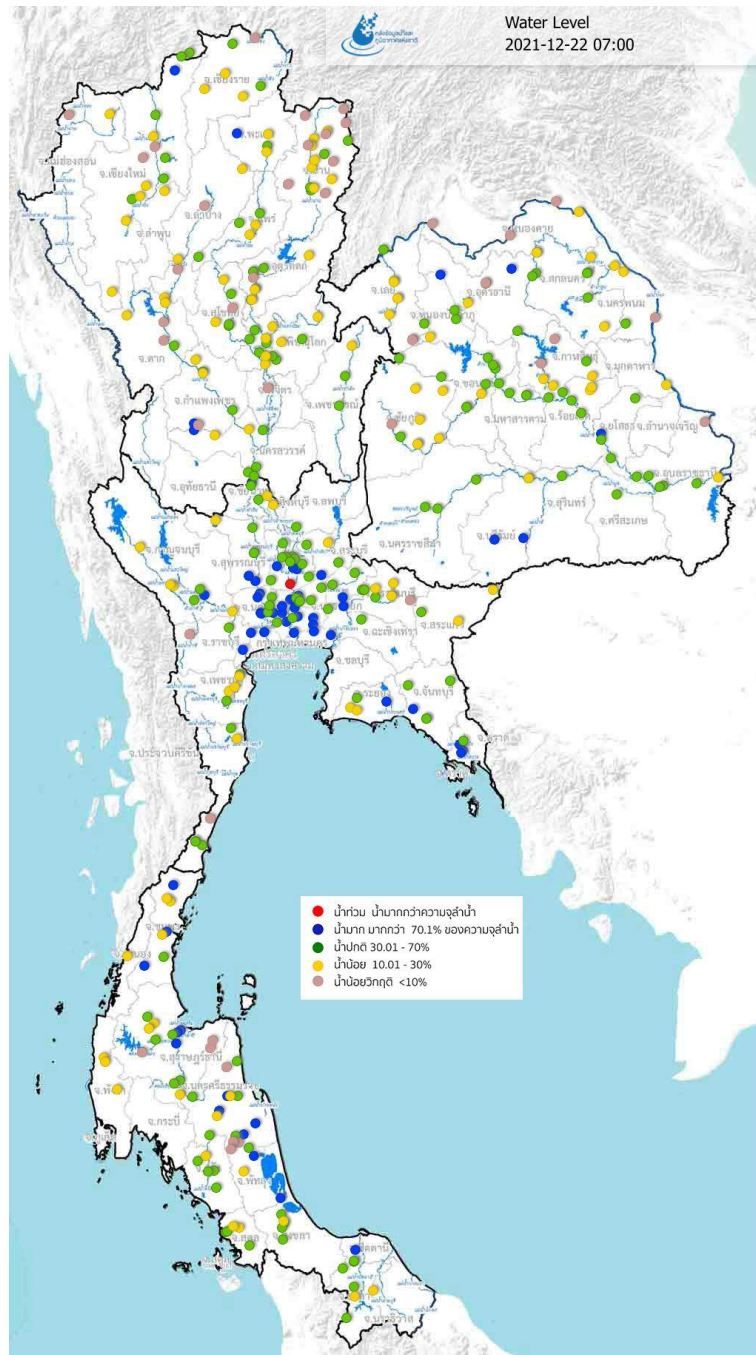
### คาดการณ์คลื่น

- ช่วงวันที่ ๒๒ - ๒๔ ธ.ค. ๖๔ ลมมรสุมตะวันออกเฉียงเหนือที่พัดปกคลุมบริเวณภาคใต้และอ่าวไทยมีกำลังอ่อนลง ส่งผลให้คลื่นลมในทะเลอ่าวไทยและอันดามันมีคลื่นสูงประมาณ ๐.๕ - ๑.๐ เมตร





แผนที่ปริมาณฝนสะสมย้อนหลัง ๒๔ ชั่วโมงที่ผ่านมา จากสถานีโทรมาตรอัตโนมัติ สสน.



แผนที่ระดับน้ำในแม่น้ำสายหลักของประเทศไทย จากสถานีโทรมาตรวัดระดับน้ำอัตโนมัติ สสน.

๒๑ ธ.ค. ๒๕๖๔

## อีก ๑๓๑ วัน

จะถึง ๓๐ เม.ย. ๒๕๖๕

ปริมาณน้ำใช้การของ  
๔ เขื่อนหลักกลุ่มน้ำเจ้าพระยา  
มีน้ำใช้การได้รวม

## ๗,๗๔๒

ล้านลูกบาศก์เมตร

แผนการใช้น้ำเพื่ออุปโภค-บริโภค  
และรักษาระบบนิเวศ  
จาก ๔ เขื่อนหลักฯ  
๑ พ.ย. ๒๕๖๔ - ๓๐ เม.ย. ๒๕๖๕

## ๕,๗๐๐

ล้านลูกบาศก์เมตร

ตั้งแต่ ๑ พ.ย. ๒๕๖๔ ถึงปัจจุบัน  
ระบายน้ำไปแล้วรวม

## ๑,๒๒๐

ล้านลูกบาศก์เมตร