

รายงานการติดตามพื้นที่น้ำท่วมปี 2564 โดยใช้ข้อมูลจากดาวเทียม Sentinel-1

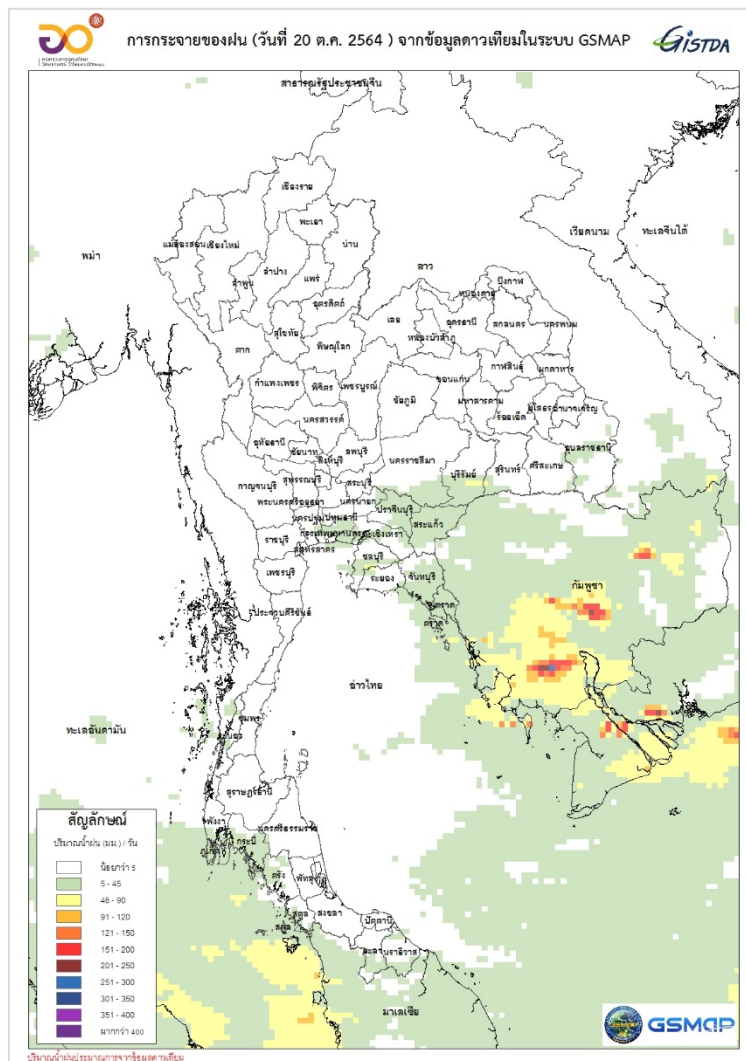
บันทึกภาพวันที่ 21 ตุลาคม 2564 เวลา 05.52 น.

พบพื้นที่น้ำท่วม บริเวณบางส่วนของจังหวัดนครสวรรค์ พิจิตร พระนครศรีอยุธยา สุพรรณบุรี สุโขทัย พิษณุโลก กำแพงเพชร อุทัยธานี เพชรบูรณ์ ลพบุรี ชัยนาท ปราชินบุรี อ่างทอง นครปฐม สระบุรี ชัยภูมิ สิงห์บุรี ฉะเชิงเทรา กาญจนบุรี อุตรดิตถ์ ชลบุรี และนครราชสีมา

สำนักงานพัฒนาเทคโนโลยีอวกาศและภูมิสารสนเทศ (องค์การมหาชน): สทอภ.

กระทรวงการอุดมศึกษา วิทยาศาสตร์ วิจัยและนวัตกรรม

ลมตะวันออกเฉียงและลมตะวันออกเฉียงใต้พัดปกคลุมประเทศไทยตอนบน อ่าวไทย ภาคใต้ และทะเลอันดามัน ลักษณะเช่นนี้ทำให้ประเทศไทยตอนบนยังคงมีฝนน้อย ส่วนภาคใต้มีฝนฟ้าคะนองเกิดขึ้นกับมีฝนตกหนักบางแห่งในระยะนี้ บริเวณความกดอากาศสูงอีกระลอกหนึ่งจากประเทศจีนได้แผ่ลงมาปกคลุมถึงประเทศจีนตอนใต้แล้ว คาดว่าจะลงมาปกคลุมประเทศเวียดนามและลาวตอนบน ในวันที่ (21 ตุลาคม 2564) และจะเข้าปกคลุมประเทศไทยตอนบนและทะเลจีนใต้ในเวลาต่อไป (กรมอุตุนิยมวิทยา, 2564)



ภาพที่ 1 ข้อมูลการกระจายของฝนวิเคราะห์จากข้อมูลดาวเทียม GSMAP วันที่ 20 ตุลาคม 2564

ในการนี้ สทอภ. ได้ดำเนินการรับสัญญาณข้อมูลจากดาวเทียม Sentinel-1 บันทึกภาพวันที่ 21 ตุลาคม 2564 เวลา 05.52 น. พบน้ำท่วมบริเวณบางส่วนของภาคกลาง ภาคตะวันออก และภาคตะวันออกเฉียงเหนือ ดังตารางที่ 1 และตารางที่ 2 และแผนที่พื้นที่น้ำท่วมดังกล่าวที่ 2 โดยสามารถสรุปสถานการณ์พื้นที่น้ำท่วม ดังนี้

ตารางที่ 1 พื้นที่น้ำท่วมบริเวณบางส่วนของจังหวัดนครสวรรค์ พิจิตร พระนครศรีอยุธยา สุพรรณบุรี สุโขทัย พิษณุโลก กำแพงเพชร อุทัยธานี เพชรบูรณ์ ลพบุรี ชัยนาท ปราชญ์บุรี อ่างทอง นครปฐม สระบุรี ชัยภูมิ สิงห์บุรี ฉะเชิงเทรา กาญจนบุรี อุตรดิตถ์ ชลบุรี และนครราชสีมา

เนื้อที่น้ำท่วมจำแนกรายจังหวัด	
จังหวัด	พื้นที่น้ำท่วม(ไร่)
นครสวรรค์	567,187
พิจิตร	296,869
พระนครศรีอยุธยา	246,895
สุพรรณบุรี	190,665
สุโขทัย	175,041
พิษณุโลก	155,223
กำแพงเพชร	130,640
อุทัยธานี	87,928
เพชรบูรณ์	64,195
ลพบุรี	36,442
ชัยนาท	31,526
ปราชญ์บุรี	22,801
อ่างทอง	22,457
นครปฐม	21,550
สระบุรี	16,401
ชัยภูมิ	11,619
สิงห์บุรี	10,536
ฉะเชิงเทรา	4,177
กาญจนบุรี	3,095
อุตรดิตถ์	1,223
ชลบุรี	938
นครราชสีมา	895
รวมทั้งหมด	2,098,303

*หมายเหตุ: พื้นที่โดยประมาณจากการวิเคราะห์ข้อมูลจากดาวเทียม Sentinel-1

จากการวิเคราะห์ข้อมูลจากดาวเทียม Sentinel-1 พบว่าพื้นที่น้ำท่วมซึ่งส่วนใหญ่เป็นบริเวณพื้นที่ราบต่ำ และพื้นที่ลุ่มการเกษตร บริเวณริมแม่น้ำสายหลักและลำน้ำย่อย ทั้งนี้ประชาชนทั่วไปสามารถตรวจสอบ

พื้นที่ดังกล่าวจากแผนที่น้ำท่วมจากข้อมูลจากดาวเทียมที่เว็บไซต์ <https://flood.gistda.or.th>, <https://www.gistda.or.th/>

ตารางที่ 2 พื้นที่ปลูกข้าวที่ถูกน้ำท่วมบริเวณบางส่วนของจังหวัดนครสวรรค์ พิจิตร อุทัยธานี กำแพงเพชร เพชรบูรณ์ สุโขทัย พิษณุโลก ชัยนาท สุพรรณบุรี พระนครศรีอยุธยา ลพบุรี ชัยภูมิ สระบุรี อ่างทอง นครปฐม สิงห์บุรี ปราชญ์บุรี อุดรดิตถ์ นครราชสีมา ฉะเชิงเทรา ชลบุรี และกาญจนบุรี

จังหวัด	พื้นที่ปลูกข้าวที่ถูกน้ำท่วมแยกตามอายุข้าวราย 2 สัปดาห์								รวมพื้นที่ (ไร่)
	2	4	6	8	10	12	14	16	
นครสวรรค์	5,584	8,045	19,320	50,223	34,358	11,859	61,666	38,058	229,113
พิจิตร	597	1,032	24,991	31,286	23,716	20,662	3,334	3,695	109,312
อุทัยธานี	4,004	2,322	2,634	4,892	8,413	6,393	1,910	6,987	37,555
กำแพงเพชร	3,207	3,509	3,566	2,839	3,773	3,092	1,949	8,185	30,120
เพชรบูรณ์	5	21	4,690	2,799	5,934	1,362	1,820	12,289	28,920
สุโขทัย	179	109	1,924	7,496	6,467	4,363	1,181	3,185	24,903
พิษณุโลก	90	309	2,973	4,199	8,572	3,136	1,689	1,162	22,130
ชัยนาท	1,467	1,206	6,836	4,659	1,038	953	1,592	1,336	19,087
สุพรรณบุรี	715	565	1,509	7,068	5,352	161	2,429	322	18,121
พระนครศรีอยุธยา	0	120	2,476	1,939	3,150	4	5,825	217	13,731
ลพบุรี	0	13	1,684	5,954	1,229	227	2,868	1,198	13,175
ชัยภูมิ	0	0	0	2	2,120	1,688	1,353	3,556	8,719
สระบุรี	0	0	3,121	734	694	0	1,214	22	5,786
อ่างทอง	0	0	553	461	940	59	1,084	124	3,220
นครปฐม	409	19	753	422	525	52	649	88	2,918
สิงห์บุรี	44	0	652	266	256	51	508	62	1,837
ปราชญ์บุรี	0	0	7	446	55	66	57	217	849
อุดรดิตถ์	47	0	3	50	100	27	120	131	479
นครราชสีมา	0	0	0	182	150	13	1	0	346
ฉะเชิงเทรา	0	0	8	119	12	18	0	69	226
ชลบุรี	0	0	0	0	0	0	46	83	129
กาญจนบุรี	19	0	0	20	0	0	0	0	39
รวมทั้งหมด	16,367	17,271	77,701	126,055	106,854	54,186	91,296	80,984	570,715

*หมายเหตุ: พื้นที่ปลูกข้าว ณ วันที่ 14 ตุลาคม 2564

เอกสารอ้างอิง

กรมอุตุนิยมวิทยา. 2564. พยากรณ์อากาศประจำวัน ที่ 21 ตุลาคม 2564 เวลา 06.00 น.

แหล่งที่มา:http://www.tmd.go.th/daily_forecast.php

สำนักงานพัฒนาเทคโนโลยีอวกาศและภูมิสารสนเทศ (องค์การมหาชน). 2564. ข้อมูลการกระจายของ

ฝนวิเคราะห์จากข้อมูลดาวเทียม GSMAP วันที่ 20 ตุลาคม 2564

แหล่งที่มา:http://flood.gistda.or.th/rainfall_monitoring

สำนักงานพัฒนาเทคโนโลยีอวกาศและภูมิสารสนเทศ (องค์การมหาชน). 2564. ข้อมูลจากดาวเทียม

Sentinel-1 บันทึกภาพวันที่ 21 ตุลาคม 2564 เวลา 05.52 น.