

# รายงานการติดตามพื้นที่น้ำท่วมปี 2564 โดยใช้ข้อมูลจากดาวเทียม Sentinel-1

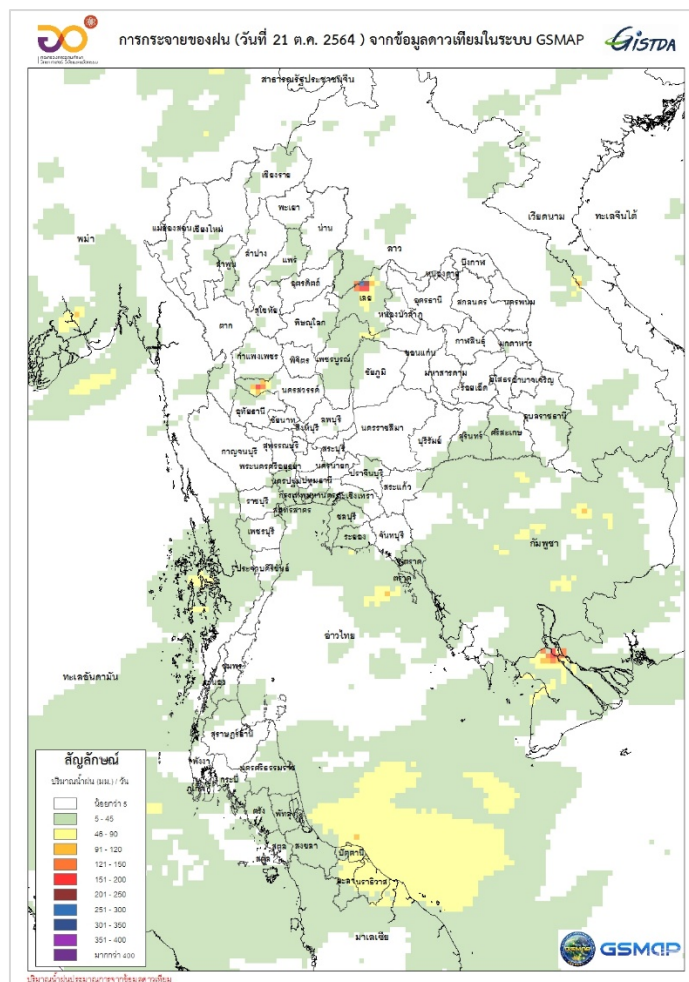
บันทึกภาพวันที่ 22 ตุลาคม 2564 เวลา 06.00 น.

พบพื้นที่น้ำท่วม บริเวณบางส่วนของจังหวัด นครราชสีมา ชัยภูมิ ปราจีนบุรี ขอนแก่น มหาสารคาม บุรีรัมย์ ฉะเชิงเทรา สุรินทร์ ร้อยเอ็ด กาฬสินธุ์ หนองคาย สกลนคร ชลบุรี นครพนม อุดรธานี บึงกาฬ และสระแก้ว

สำนักงานพัฒนาเทคโนโลยีอวกาศและภูมิสารสนเทศ (องค์การมหาชน): สทอภ.

กระทรวงการอุดมศึกษา วิทยาศาสตร์ วิจัยและนวัตกรรม

บริเวณความกดอากาศสูงระลอกใหม่อีกระลอกหนึ่งจากประเทศจีนได้แผ่ลงมาปกคลุมบริเวณประเทศลาวตอนบนและทะเลจีนใต้ตอนบนแล้ว คาดว่าจะแผ่ลงมาปกคลุมบริเวณภาคเหนือตอนบนและภาคตะวันออกเฉียงเหนือตอนบนในวันนี้ (22 ตุลาคม 2564) ประกอบกับลมตะวันออกเฉียงใต้ยังคงพัดปกคลุมบริเวณประเทศไทยตอนบน ในขณะที่มรสุมตะวันตกเฉียงใต้พัดปกคลุมทะเลอันดามัน ภาคใต้ และอ่าวไทย ลักษณะเช่นนี้ทำให้ประเทศไทยมีฝนเพิ่มขึ้น โดยมีฝนฟ้าคะนองกับมีลมกระโชกแรงเกิดขึ้นได้บางพื้นที่ในระยะแรก และมีฝนตกหนักบางแห่งในภาคเหนือ ภาคตะวันออกเฉียงเหนือ ภาคกลาง ภาคตะวันออก และภาคใต้ (กรมอุตุนิยมวิทยา, 2564)



ภาพที่ 1 ข้อมูลการกระจายของฝนวิเคราะห์จากข้อมูลดาวเทียม GSMAP วันที่ 21 ตุลาคม 2564

ในการนี้ สทอภ. ได้ดำเนินการรับสัญญาณข้อมูลจากดาวเทียม Sentinel-1 บันทึกภาพวันที่ 22 ตุลาคม 2564 เวลา 06.00 น. พบน้ำท่วมบริเวณบางส่วนของ นครราชสีมา ชัยภูมิ ปราจีนบุรี ขอนแก่น มหาสารคาม บุรีรัมย์ ฉะเชิงเทรา สุรินทร์ ร้อยเอ็ด กาฬสินธุ์ หนองคาย สกลนคร ชลบุรี นครพนม อุดรธานี บึงกาฬ และสระแก้ว ดังตารางที่ 1 และตารางที่ 2 และแผนที่พื้นที่น้ำท่วมดังกล่าวที่ 2 โดยสามารถสรุปสถานการณ์พื้นที่น้ำท่วม ดังนี้

**ตารางที่ 1** พื้นที่น้ำท่วมบริเวณบางส่วนของจังหวัด นครราชสีมา ชัยภูมิ ปราจีนบุรี ขอนแก่น มหาสารคาม บุรีรัมย์ ฉะเชิงเทรา สุรินทร์ ร้อยเอ็ด กาฬสินธุ์ หนองคาย สกลนคร ชลบุรี นครพนม อุดรธานี บึงกาฬ และสระแก้ว

เนื้อที่น้ำท่วมจำแนกรายจังหวัด	
จังหวัด	พื้นที่น้ำท่วม(ไร่)
นครราชสีมา	150,206
ชัยภูมิ	120,303
ปราจีนบุรี	95,476
ขอนแก่น	84,415
มหาสารคาม	50,562
บุรีรัมย์	29,781
ฉะเชิงเทรา	28,798
สุรินทร์	20,849
ร้อยเอ็ด	20,667
กาฬสินธุ์	8,089
หนองคาย	5,836
สกลนคร	5,178
ชลบุรี	4,485
นครพนม	4,227
อุดรธานี	4,187
บึงกาฬ	1,005
สระแก้ว	124
<b>รวมทั้งหมด</b>	<b>634,189</b>

\*หมายเหตุ: พื้นที่โดยประมาณจากการวิเคราะห์ข้อมูลจากดาวเทียม Sentinel-1

จากการวิเคราะห์ข้อมูลจากดาวเทียม Sentinel-1 พบว่าพื้นที่น้ำท่วมข้างส่วนใหญ่เป็นบริเวณพื้นที่ราบต่ำ และพื้นที่ลุ่มการเกษตร บริเวณริมแม่น้ำสายหลักและลำน้ำย่อย ทั้งนี้ประชาชนทั่วไปสามารถตรวจสอบพื้นที่ดังกล่าวจากแผนที่น้ำท่วมจากข้อมูลจากดาวเทียมที่ เว็บไซต์ <https://flood.gistda.or.th>, <https://www.gistda.or.th/>

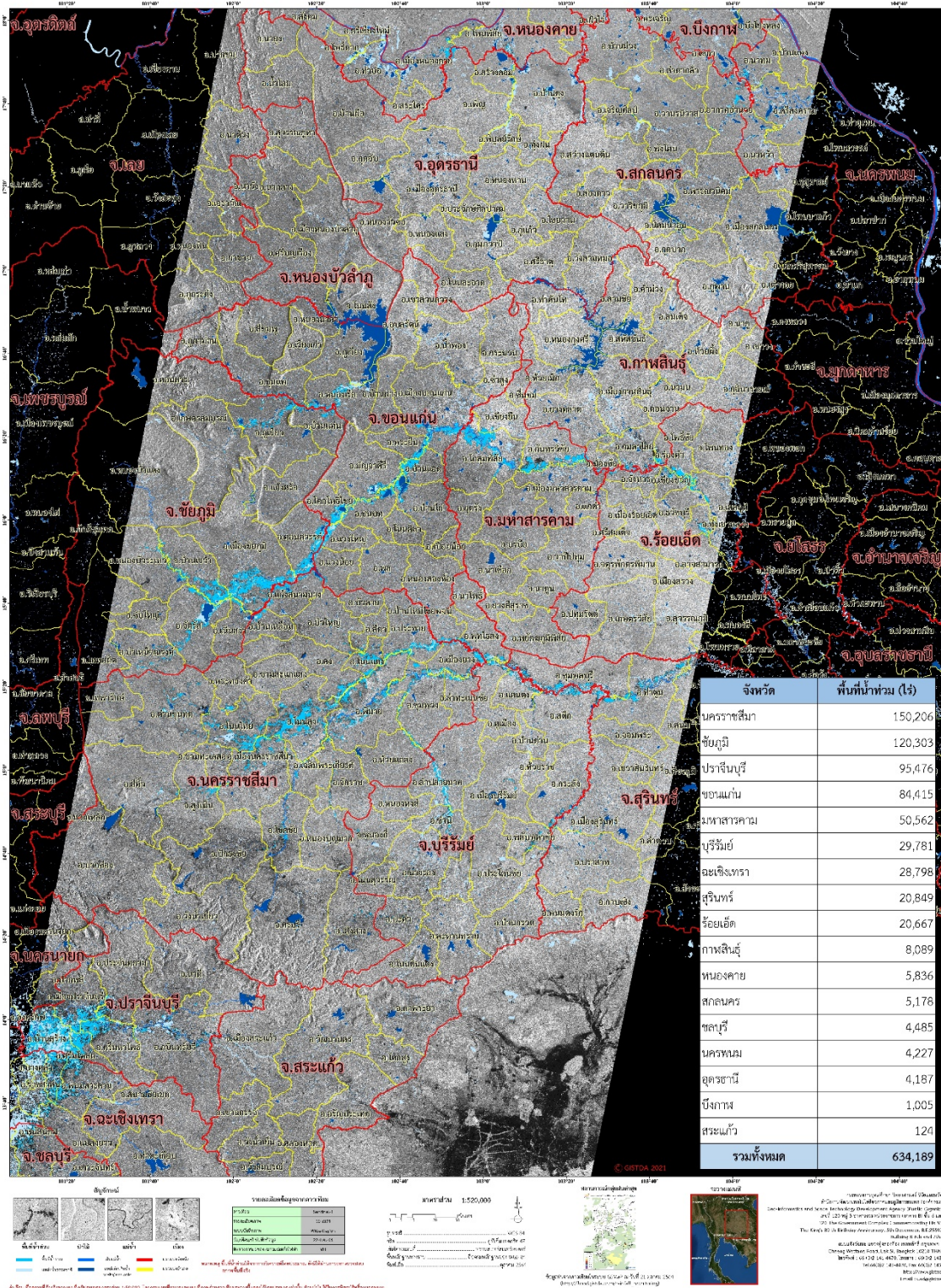
ตารางที่ 2 พื้นที่ปลูกข้าวที่ถูกน้ำท่วมบริเวณบางส่วนของจังหวัดนครราชสีมา ชัยภูมิ ขอนแก่น มหาสารคาม บุรีรัมย์ ร้อยเอ็ด ปราจีนบุรี สุรินทร์ กาฬสินธุ์ ฉะเชิงเทรา หนองคาย อุดรธานี สกลนคร นครพนม ชลบุรี บึงกาฬ และสระแก้ว

จังหวัด	พื้นที่ปลูกข้าวที่ถูกน้ำท่วมแยกตามอายุข้าวราย 2 สัปดาห์								รวมพื้นที่ (ไร่)
	2	4	6	8	10	12	14	16	
นครราชสีมา	0	45	665	10,036	11,602	14,502	28,171	46,497	111,518
ชัยภูมิ	0	0	0	1,454	14,754	12,927	16,200	54,493	99,828
ขอนแก่น	0	0	0	1,619	11,523	15,160	11,244	19,717	59,263
มหาสารคาม	0	0	0	483	2,122	2,651	13,159	28,800	47,215
บุรีรัมย์	0	0	0	506	1,447	1,915	6,148	9,628	19,644
ร้อยเอ็ด	0	0	0	9	226	2,375	5,509	10,791	18,909
ปราจีนบุรี	6	0	272	4,355	1,733	4,287	1,847	1,393	13,894
สุรินทร์	0	0	17	94	39	784	1,863	9,741	12,538
กาฬสินธุ์	0	0	0	2	32	194	1,318	6,016	7,562
ฉะเชิงเทรา	6	0	408	2,039	1,177	970	204	283	5,086
หนองคาย	0	0	0	0	145	7	67	3,772	3,990
อุดรธานี	0	0	0	0	108	5	52	2,197	2,361
สกลนคร	0	0	0	0	0	38	346	1,821	2,205
นครพนม	0	0	0	0	8	24	155	1,351	1,537
ชลบุรี	0	0	0	1	0	0	107	68	176
บึงกาฬ	0	0	0	0	0	0	0	56	56
สระแก้ว	0	0	0	0	6	0	0	0	6
<b>รวมทั้งหมด</b>	<b>12</b>	<b>45</b>	<b>1,362</b>	<b>20,599</b>	<b>44,923</b>	<b>55,837</b>	<b>86,389</b>	<b>196,625</b>	<b>405,790</b>

\*หมายเหตุ: พื้นที่ปลูกข้าว ณ วันที่ 21 ตุลาคม 2564



ข้อมูลจากดาวเทียม Sentinel-1 บันทึกข้อมูลวันที่ 22 ตุลาคม 2564 เวลา 06.00 น.  
พบพื้นที่น้ำท่วมบริเวณบางส่วนของภาคตะวันออกเฉียงเหนือ



ภาพที่ 2 พื้นที่น้ำท่วม (สีฟ้า) จากการวิเคราะห์ข้อมูลจากดาวเทียม Sentinel-1 บันทึกภาพวันที่ 22 ตุลาคม 2564 เวลา 06.00 น.บริเวณบางส่วนของนครราชสีมา ชัยภูมิ ปราจีนบุรี ขอนแก่น มหาสารคาม บุรีรัมย์ ฉะเชิงเทรา สุรินทร์ ร้อยเอ็ด กาฬสินธุ์ หนองคาย สกลนคร ชลบุรี นครพนม อุดรธานี บึงกาฬ และ สระแก้ว

เอกสารอ้างอิง

กรมอุตุนิยมวิทยา. 2564. พยากรณ์อากาศประจำวัน **ที่ 22 ตุลาคม 2564 เวลา 06.00 น.**

แหล่งที่มา:[http://www.tmd.go.th/daily\\_forecast.php](http://www.tmd.go.th/daily_forecast.php)

สำนักงานพัฒนาเทคโนโลยีอวกาศและภูมิสารสนเทศ (องค์การมหาชน). 2564. **ข้อมูลการกระจายของ**

**ฝนวิเคราะห์จากข้อมูลดาวเทียม GSMAP วันที่ 21 ตุลาคม 2564**

แหล่งที่มา:[http://flood.gistda.or.th/rainfall\\_monitoring](http://flood.gistda.or.th/rainfall_monitoring)

สำนักงานพัฒนาเทคโนโลยีอวกาศและภูมิสารสนเทศ (องค์การมหาชน). 2564. **ข้อมูลจากดาวเทียม**

**Sentinel-1 บันทึกภาพวันที่ 22 ตุลาคม 2564 เวลา 06.00 น.**