

# สรุปสถานการณ์น้ำ ประจำวัน ที่ ๒๘ ธันวาคม ๒๕๖๔



## สรุปพื้นที่เฝ้าระวัง

- **เฝ้าระวัง** ในช่วงวันที่ ๒๘ - ๓๑ ธ.ค. ๖๔ ภาคใต้มีฝนตกเพิ่มขึ้น และฝนตกหนักถึงหนักมากบางแห่ง โดยเฉพาะบริเวณ **จังหวัด สุราษฎร์ธานี นครศรีธรรมราช พัทลุง สงขลา ปัตตานี ยะลา และนราธิวาส**
- **เฝ้าระวัง** ในช่วงวันที่ ๒๘ - ๓๑ ธ.ค. ๖๔ ลมตะวันออกเฉียงเหนือที่พัดปกคลุมบริเวณภาคใต้และอ่าวไทยมีกำลังแรงขึ้น ส่งผลให้ชายฝั่งทะเลภาคใต้ฝั่งตะวันออก **บริเวณจังหวัดประจวบคีรีขันธ์ ชุมพร สุราษฎร์ธานี นครศรีธรรมราช สงขลา ปัตตานี และนราธิวาส** จะมีคลื่นสูงประมาณ ๒ - ๓ เมตร
- **เฝ้าติดตาม** การก่อตัวของหย่อมความกดอากาศต่ำบริเวณเกาะบอร์เนียว ซึ่งอาจมีแนวโน้มเคลื่อนตัวเข้าสู่ชายฝั่งของประเทศมาเลเซียตอนล่างได้ ทั้งนี้ขอให้เฝ้าติดตามการคาดการณ์อย่างใกล้ชิด

## กลุ่มเมฆพายุ

- ไม่มีกลุ่มเมฆพายุปกคลุมบริเวณประเทศไทย

## ปริมาณฝนสะสม ๒๔ ชั่วโมงที่ผ่านมา

- ประเทศไทยมีฝนตกเล็กน้อยถึงปานกลางกระจายตัวบริเวณตอนบนของประเทศและภาคใต้

## ระดับน้ำในแม่น้ำสำคัญ

- ระดับน้ำในแม่น้ำสายหลักบริเวณภาคเหนือมี **ระดับน้ำน้อยถึงระดับน้ำปานกลาง** ภาคตะวันออกเฉียงเหนือ ภาคตะวันออก และภาคกลางมีระดับน้ำปานกลางถึง **ระดับน้ำมาก** ส่วนภาคใต้มีระดับน้ำปานกลางถึง **ระดับน้ำมาก** และอาจมีน้ำล้นตลิ่งต่ำบริเวณปากแม่น้ำในช่วงน้ำทะเลหนุนสูง

## ความเค็มในแม่น้ำสายสำคัญ

- ความเค็มแม่น้ำเจ้าพระยา ที่ สถานีสูบน้ำสำแล จังหวัดปทุมธานี ณ เวลา ๐๘.๐๐ น. วัดได้ **๐.๒๓ กรัม/ลิตร อยู่ในเกณฑ์ปกติ**

## อ่างเก็บน้ำขนาดใหญ่

- วันที่ ๒๘ ธ.ค. ๖๔ ปริมาณน้ำกักเก็บรวมทั้งประเทศอยู่ร้อยละ ๗๕ เป็นน้ำใช้การ ๒๙,๙๗๐ ล้านลูกบาศก์เมตร โดยมีเขื่อนที่มีปริมาณน้ำน้อยดังนี้
  - **เขื่อนภูมิพล** มีปริมาณน้ำกักเก็บ **ร้อยละ ๖๐** โดยเป็นน้ำใช้การเพียงร้อยละ ๓๒ **สถานการณ์น้ำอยู่ในเกณฑ์น้ำน้อย** เมื่อวานนี้มีน้ำไหลลงอ่างฯ ๑๐.๐๗ ล้านลูกบาศก์เมตร และมีการระบายน้ำ ๒๕.๐๒ ล้านลูกบาศก์เมตร
  - **เขื่อนสิริกิติ์** มีปริมาณน้ำกักเก็บ **ร้อยละ ๔๖** โดยเป็นน้ำใช้การเพียงร้อยละ ๑๖ **สถานการณ์น้ำอยู่ในเกณฑ์น้ำน้อย** เมื่อวานนี้มีน้ำไหลลงอ่างฯ ๒.๖๑ ล้านลูกบาศก์เมตร และมีการระบายน้ำ ๕.๕๒ ล้านลูกบาศก์เมตร
  - **\*เขื่อนแม่งัดฯ** มีปริมาณน้ำกักเก็บ **ร้อยละ ๔๔** โดยเป็นน้ำใช้การเพียงร้อยละ ๓๙ **สถานการณ์น้ำอยู่ในเกณฑ์น้ำน้อย** เมื่อวานนี้มีน้ำไหลลงอ่างฯ ๐.๐๒ ล้านลูกบาศก์เมตร และมีการระบายน้ำ ๐.๑ ล้านลูกบาศก์เมตร
  - **\*เขื่อนแม่งวงฯ** มีปริมาณน้ำกักเก็บ **ร้อยละ ๓๒** โดยเป็นน้ำใช้การเพียงร้อยละ ๒๗ **สถานการณ์น้ำอยู่ในเกณฑ์น้ำน้อย** เมื่อวานนี้มีน้ำไหลลงอ่างฯ ๐.๑๙ ล้านลูกบาศก์เมตร และมีการระบายน้ำ ๐.๐๔ ล้านลูกบาศก์เมตร

หมายเหตุ \* ข้อมูลรายงาน ณ วันที่ ๒๗ ธ.ค. ๖๔



# สรุปสถานการณ์น้ำ

## ประจำวันที่ ๒๘ ธันวาคม ๒๕๖๔



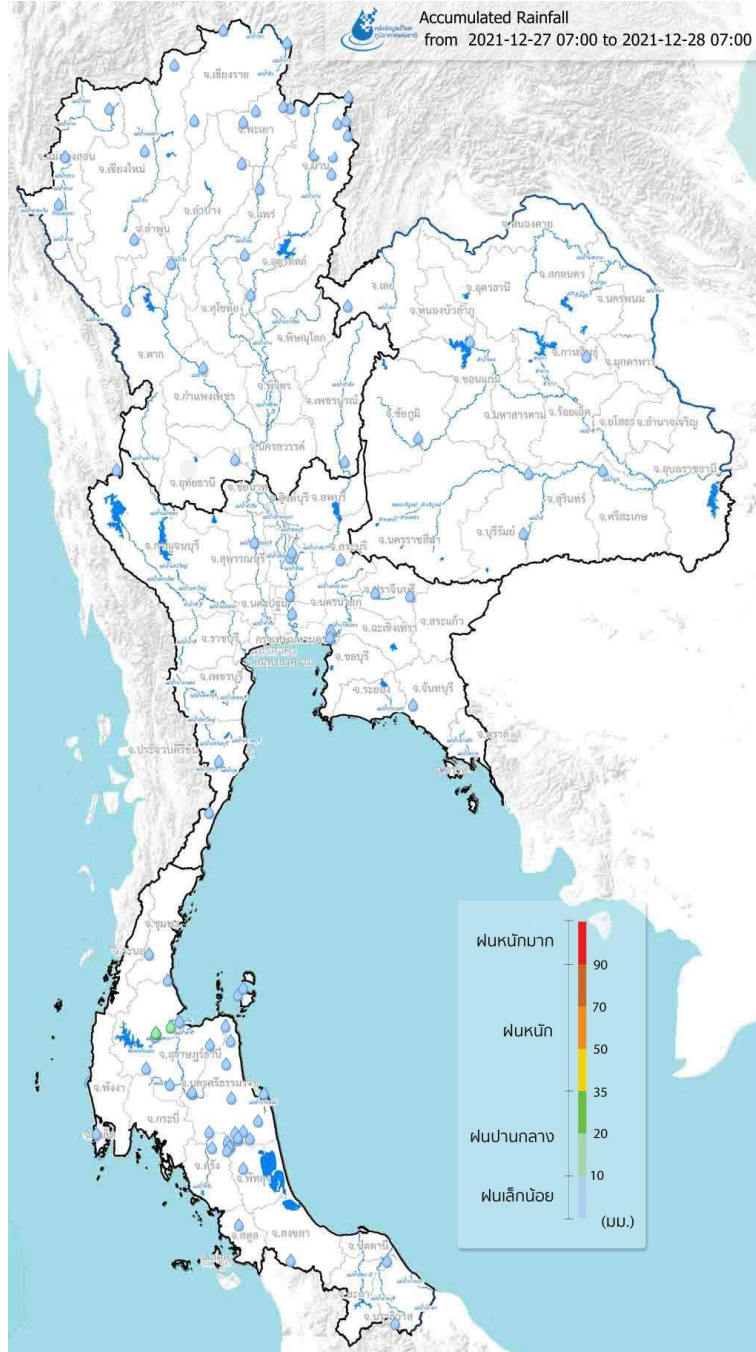
### คาดการณ์พายุ

- ช่วงวันที่ ๒๘ - ๓๐ ธ.ค. ๖๔ **บริเวณความกดอากาศสูงกำลังแรงระลอกใหม่แผ่ลงมาปกคลุมประเทศไทยตอนบน** ทำให้ลมตะวันออกเฉียงเหนือที่พัดปกคลุมบริเวณประเทศไทยและอ่าวไทยมีกำลังแรงขึ้น ส่งผลให้บริเวณตอนบนของประเทศไทยมีอากาศเย็นและมีลมแรง ส่วนภาคใต้จะมีฝนตกเพิ่มขึ้น และมีฝนตกหนักถึงหนักมากบางแห่ง โดยเฉพาะบริเวณ **จังหวัดสุราษฎร์ธานี นครศรีธรรมราช พัทลุง สงขลา ปัตตานี ยะลา และนราธิวาส**
- ช่วงวันที่ ๓๑ ธ.ค. ๖๔ - ๓ ม.ค. ๖๕ **บริเวณความกดอากาศสูงกำลังแรงยังคงแผ่ลงมาปกคลุมประเทศไทยตอนบน** ทำให้ลมตะวันออกเฉียงเหนือที่พัดปกคลุมบริเวณประเทศไทยและอ่าวไทยมีกำลังแรง ส่งผลให้บริเวณตอนบนของประเทศไทยยังคงมีอากาศเย็นและมีลมแรง ส่วนภาคใต้มีฝนตกเพิ่มขึ้น และมีฝนตกหนักถึงหนักมากได้ในบางแห่ง โดยเฉพาะบริเวณ ๓ จังหวัดชายแดนใต้ ทั้งนี้ขอให้เฝ้าติดตามการก่อตัวของหย่อมความกดอากาศต่ำบริเวณเกาะบอร์เนียว ซึ่งอาจมีแนวโน้มเคลื่อนตัวเข้าสู่ชายฝั่งของประเทศไทยตอนล่างได้ ทั้งนี้ขอให้เฝ้าติดตามการคาดการณ์อย่างใกล้ชิด

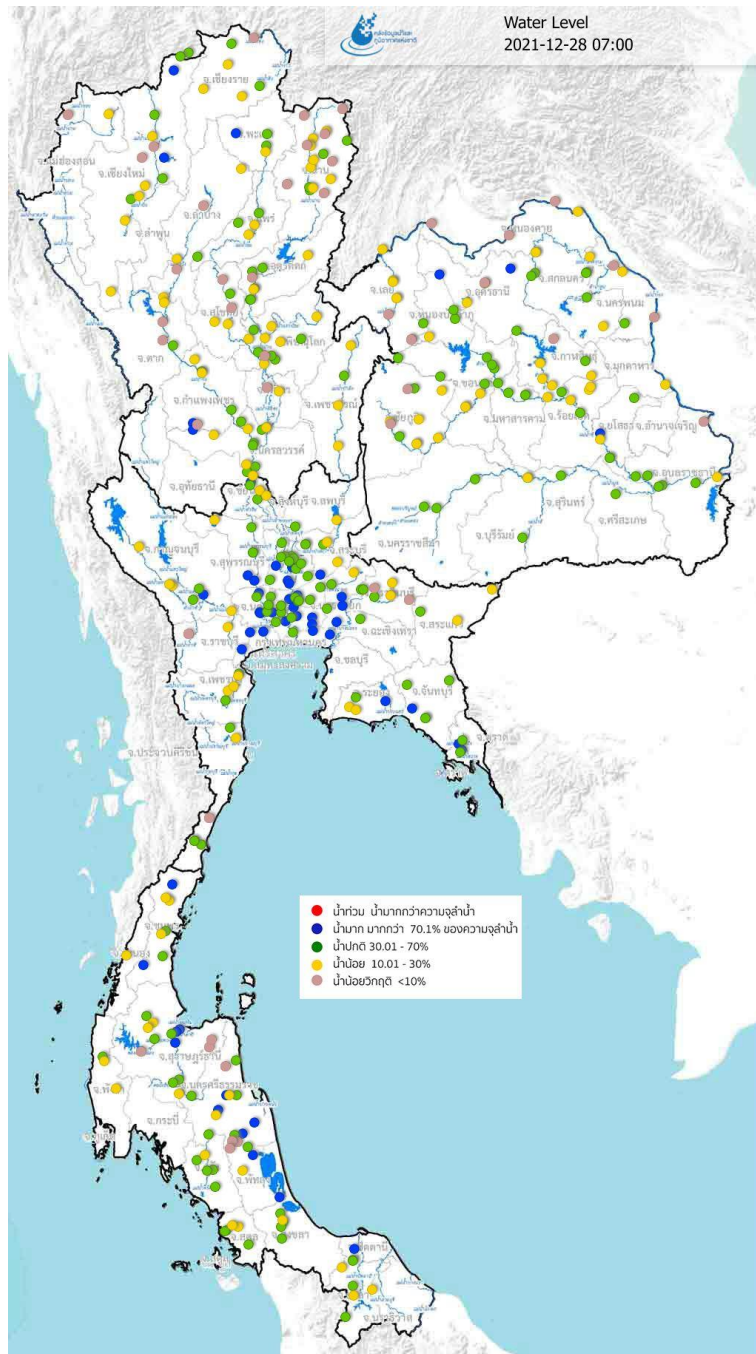
### คาดการณ์คลื่น

- ช่วงวันที่ ๒๘ - ๓๐ ธ.ค. ๖๔ **บริเวณความกดอากาศสูงกำลังแรงระลอกใหม่แผ่ลงมาปกคลุมประเทศไทยตอนบน** ทำให้ลมมรสุมตะวันออกเฉียงเหนือที่พัดปกคลุมบริเวณภาคใต้และอ่าวไทยมีกำลังแรงขึ้น **ส่งผลให้คลื่นลมในฝั่งทะเลอ่าวไทยมีคลื่นสูงประมาณ ๒.๐ - ๓.๐ เมตร** และทะเลฝั่งอันดามันมีคลื่นสูงประมาณ ๑.๐ - ๒.๐ เมตร





แผนที่ปริมาณฝนสะสมย้อนหลัง ๒๔ ชั่วโมงที่ผ่านมา จากสถานีโทรมาตรอัตโนมัติ สสน.



แผนที่ระดับน้ำในแม่น้ำสายหลักของประเทศไทย จากสถานีโทรมาตรวัดระดับน้ำอัตโนมัติ สสน.

๒๗ ธ.ค. ๒๕๖๔

## อีก ๑๒๕ วัน

จะถึง ๓๐ เม.ย. ๒๕๖๕

ปริมาณน้ำใช้การของ  
๔ เขื่อนหลักกลุ่มน้ำเจ้าพระยา  
มีน้ำใช้การได้รวม

## ๗,๕๔๓

ล้านลูกบาศก์เมตร

แผนการใช้น้ำเพื่ออุปโภค-บริโภค  
และรักษาระบบนิเวศ  
จาก ๔ เขื่อนหลักฯ  
๑ พ.ย. ๒๕๖๔ - ๓๐ เม.ย. ๒๕๖๕

## ๕,๗๐๐

ล้านลูกบาศก์เมตร

ตั้งแต่ ๑ พ.ย. ๒๕๖๔ ถึงปัจจุบัน  
ระบายน้ำไปแล้วรวม

## ๑,๔๒๔

ล้านลูกบาศก์เมตร