

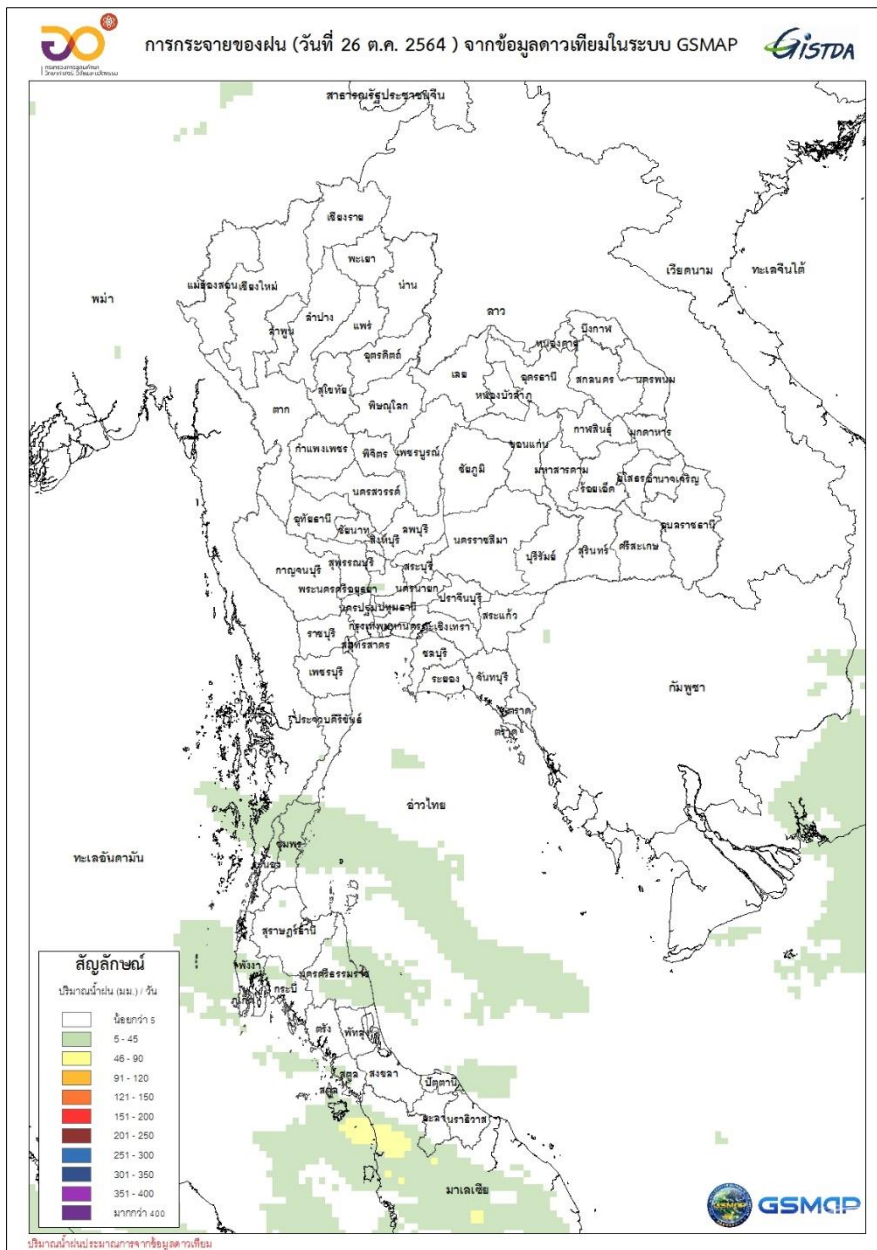
# รายงานการติดตามพื้นที่น้ำท่วมปี 2564 โดยใช้ข้อมูลจากดาวเทียม Sentinel-1

บันทึกภาพวันที่ 27 ตุลาคม 2564 เวลา 06.07 น.

พบพื้นที่น้ำท่วมบริเวณบางส่วนของจังหวัดนครสวรรค์ พระนครศรีอยุธยา สุพรรณบุรี พิจิตร สุโขทัย พิษณุโลก ลพบุรี ชัยนาท สิงห์บุรี เพชรบูรณ์ อ่างทอง อุทัยธานี สระบุรี ปราชินบุรี นครปฐม กำแพงเพชร และฉะเชิงเทรา

สำนักงานพัฒนาเทคโนโลยีอวกาศและภูมิสารสนเทศ (องค์การมหาชน): สทอภ.  
กระทรวงการอุดมศึกษา วิทยาศาสตร์ วิจัยและนวัตกรรม

บริเวณความกดอากาศสูงกำลังอ่อนปกคลุมประเทศไทยตอนบน ประกอบกับมีลมตะวันออกเฉียงเหนือพัดปกคลุมประเทศไทยตอนบน ภาคใต้ และอ่าวไทย ทำให้ประเทศไทยตอนบนมีฝนน้อย ส่วนภาคใต้ยังคงมีฝนฟ้าคะนองเกิดขึ้นในระยะนี้ (กรมอุตุนิยมวิทยา, 2564)



ภาพที่ 1 ข้อมูลการกระจายของฝนวิเคราะห์จากข้อมูลดาวเทียม GSMAP วันที่ 26 ตุลาคม 2564

ในการนี้ สทอภ. ได้ดำเนินการรับสัญญาณข้อมูลจากดาวเทียม Sentinel-1 บันทึกภาพวันที่ 27 ตุลาคม 2564 เวลา 06.07 น. พบพื้นที่น้ำท่วมบริเวณบางส่วนของภาคกลาง และภาคตะวันออกเฉียงใต้ ดังตารางที่ 1 และตารางที่ 2 และแผนที่พื้นที่น้ำท่วมดังภาพที่ 2 โดยสามารถสรุปสถานการณ์พื้นที่น้ำท่วมได้ ดังนี้

**ตารางที่ 1** พื้นที่น้ำท่วมบริเวณบางส่วนของจังหวัดนครสวรรค์ พระนครศรีอยุธยา สุพรรณบุรี พิจิตร สุโขทัย พิษณุโลก ลพบุรี ชัยนาท สิงห์บุรี เพชรบูรณ์ อ่างทอง อุทัยธานี สระบุรี ปราจีนบุรี นครปฐม กำแพงเพชร และ ฉะเชิงเทรา

เนื้อที่น้ำท่วมจำแนกรายจังหวัด	
จังหวัด	พื้นที่น้ำท่วม(ไร่)
นครสวรรค์	473,956
พระนครศรีอยุธยา	306,702
สุพรรณบุรี	274,297
พิจิตร	239,794
สุโขทัย	174,623
พิษณุโลก	131,419
ลพบุรี	130,131
ชัยนาท	79,033
สิงห์บุรี	67,853
เพชรบูรณ์	55,948
อ่างทอง	29,947
อุทัยธานี	26,344
สระบุรี	24,798
ปราจีนบุรี	3,520
นครปฐม	2,825
กำแพงเพชร	1,776
ฉะเชิงเทรา	125
<b>รวมทั้งหมด</b>	<b>2,023,092</b>

\*หมายเหตุ: พื้นที่โดยประมาณจากการวิเคราะห์ข้อมูลจากดาวเทียม Sentinel-1

จากการวิเคราะห์ข้อมูลจากดาวเทียม Sentinel-1 พบว่าพื้นที่น้ำท่วมซึ่งส่วนใหญ่เป็นบริเวณพื้นที่ราบต่ำ และพื้นที่ลุ่มการเกษตร บริเวณริมแม่น้ำสายหลักและลำน้ำย่อย ทั้งนี้ประชาชนทั่วไปสามารถตรวจสอบพื้นที่ดังกล่าวจากแผนที่น้ำท่วมจากข้อมูลจากดาวเทียมที่เว็บไซต์ <http://flood.gistda.or.th>, <http://www.gistda.or.th>

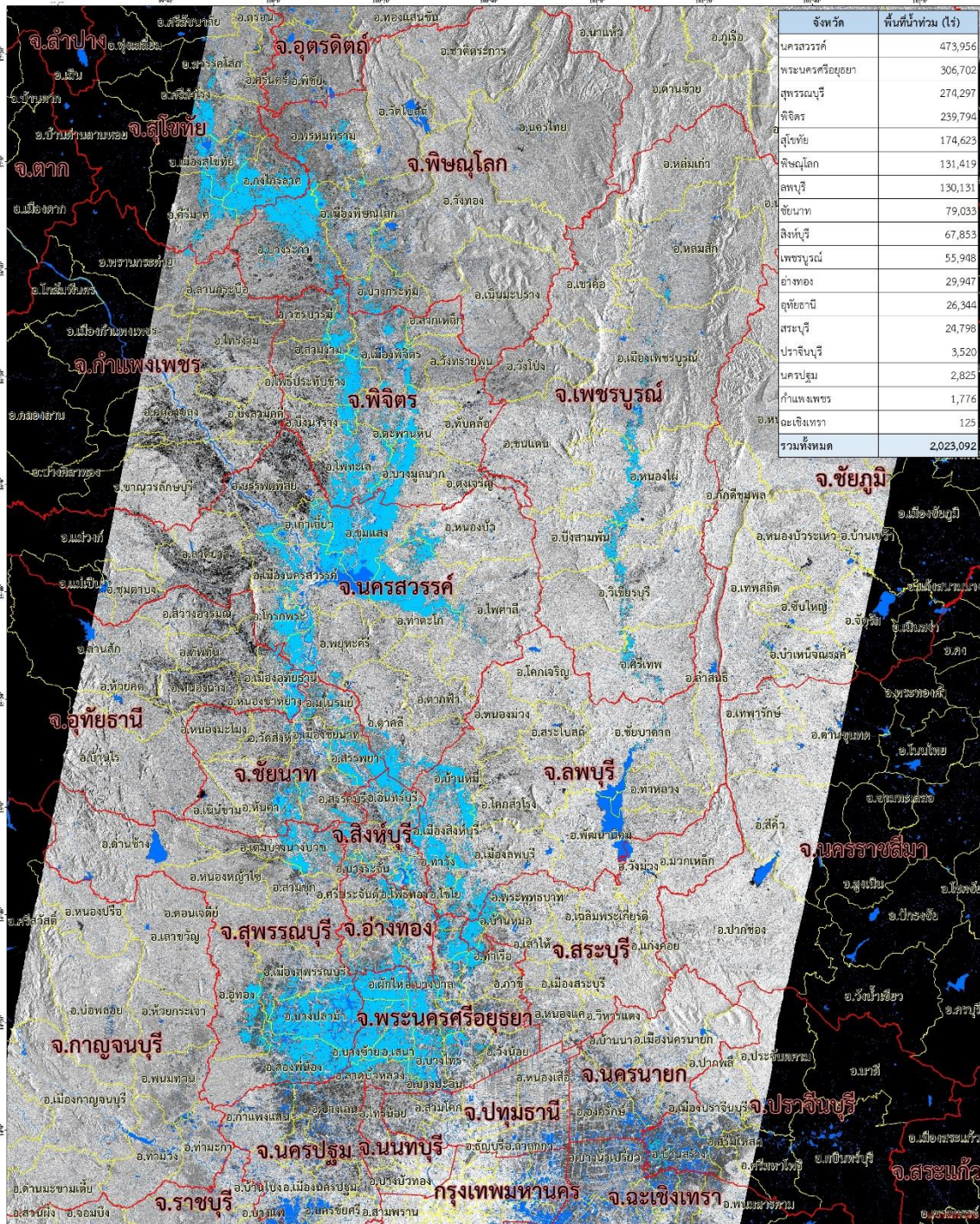
ตารางที่ 2 พื้นที่ปลูกข้าวที่ภูน้ำท่วมบริเวณบางส่วนของจังหวัดนครสวรรค์ พิจิตร ลพบุรี ชัยนาท สุพรรณบุรี เพชรบูรณ์ สุโขทัย สิงห์บุรี พระนครศรีอยุธยา พิษณุโลก สระบุรี อุทัยธานี อ่างทอง กำแพงเพชร และนครปฐม

จังหวัด	พื้นที่ปลูกข้าวที่ภูน้ำท่วมแยกตามอายุข้าวราย 2 สัปดาห์								รวมพื้นที่ (ไร่)
	2	4	6	8	10	12	14	16	
นครสวรรค์	3,086	5,106	19154	47,374	27134	8946	62521	33705	207,025
พิจิตร	251	475	18898	24,928	18759	12259	2418	2055	80,044
ลพบุรี	154	204	4047	16,489	7109	1015	26519	3272	58,808
ชัยนาท	3,266	2,498	18603	8,860	1778	1642	4920	1542	43,109
สุพรรณบุรี	3,793	461	4654	7,633	7575	893	4573	856	30,439
เพชรบูรณ์	4	48	5696	3,693	4137	329	1078	10756	25,741
สุโขทัย	72	61	1568	7,578	6402	4307	1304	3033	24,324
สิงห์บุรี	238	68	3434	5,496	1631	596	7732	2319	21,515
พระนครศรีอยุธยา	0	300	3425	2,879	4582	8	8530	478	20,202
พิษณุโลก	0	237	1842	3,087	5891	1589	540	1074	14,259
สระบุรี	0	75	4371	1,150	1029	5	2772	141	9,544
อุทัยธานี	13	198	2004	3,275	1149	1025	41	547	8,252
อ่างทอง	0	0	1067	566	1390	72	1798	155	5,048
กำแพงเพชร	0	0	65	209	77	0	0	0	352
นครปฐม	0	0	65	0	32	17	219	0	333
<b>รวมทั้งหมด</b>	<b>10,877</b>	<b>9,731</b>	<b>88892</b>	<b>133,219</b>	<b>88,675</b>	<b>32,703</b>	<b>124,965</b>	<b>59,933</b>	<b>548,994</b>

\*หมายเหตุ: พื้นที่ปลูกข้าว ณ วันที่ 21 ตุลาคม 2564



ข้อมูลจากดาวเทียม Sentinel-1 บันทึกข้อมูลวันที่ 27 ตุลาคม 2564 เวลา 06.07 น.  
พบพื้นที่น้ำท่วมบริเวณบางส่วนของภาคกลาง และภาคตะวันออก



ภาพที่ 2 พื้นที่น้ำท่วม (สีฟ้า) จากการวิเคราะห์ข้อมูลจากดาวเทียม Sentinel-1 บันทึกภาพวันที่ 27 ตุลาคม 2564 เวลา 06.07 น. บริเวณบางส่วนของจังหวัดนครสวรรค์ พระนครศรีอยุธยา สุพรรณบุรี พิจิตร สุโขทัย พิษณุโลก ลพบุรี ชัยนาท สิงห์บุรี เพชรบูรณ์ อ่างทอง อุทัยธานี สระบุรี ปราจีนบุรี นครปฐม กำแพงเพชร และ ฉะเชิงเทรา

## เอกสารอ้างอิง

กรมอุตุนิยมวิทยา. 2564. พยากรณ์อากาศประจำวัน ที่ 27 ตุลาคม 2564 เวลา 06.00 น.

แหล่งที่มา:[http://www.tmd.go.th/daily\\_forecast.php](http://www.tmd.go.th/daily_forecast.php)

สำนักงานพัฒนาเทคโนโลยีอวกาศและภูมิสารสนเทศ (องค์การมหาชน). 2564. ข้อมูลการกระจายของ

ฝนวิเคราะห์จากข้อมูลดาวเทียม GSMAP วันที่ 26 ตุลาคม 2564. แหล่งที่มา:

[http://flood.gistda.or.th/rainfall\\_monitoring/](http://flood.gistda.or.th/rainfall_monitoring/)

สำนักงานพัฒนาเทคโนโลยีอวกาศและภูมิสารสนเทศ (องค์การมหาชน). 2564. ข้อมูลจากดาวเทียม

Sentinel-1 บันทึกภาพวันที่ 27 ตุลาคม 2564 เวลา 06.07 น.