

# สรุปสถานการณ์น้ำ

## ประจำวันที่ ๓๐ ตุลาคม ๒๕๖๔



### สรุปพื้นที่เฝ้าระวัง

- **เฝ้าระวัง** ระดับน้ำล้นตลิ่งบริเวณที่ลุ่มริมแม่น้ำ ในหลายพื้นที่จากอิทธิพลของฝนที่ตกหนักในช่วงที่ผ่านมา โดยเฉพาะแม่น้ำยม บริเวณจังหวัดพิษณุโลก แม่น้ำเจ้าพระยา บริเวณจังหวัดนครสวรรค์ ชัยนาท และพระนครศรีอยุธยา แม่น้ำป่าสัก บริเวณจังหวัดเพชรบูรณ์ และพระนครศรีอยุธยา แม่น้ำท่าจีน บริเวณจังหวัดสุพรรณบุรี นครปฐม แม่น้ำลพบุรี บริเวณจังหวัดลพบุรี แม่น้ำชี บริเวณจังหวัดขอนแก่น มหาสารคาม ร้อยเอ็ด กาฬสินธุ์ และยโสธร แม่น้ำมูล บริเวณจังหวัดนครราชสีมา สุรินทร์ และอุบลราชธานี
- **เฝ้าระวัง** ประเทศไทยมีฝนตกหนักได้บ้างบางแห่งบริเวณภาคเหนือ ภาคตะวันออกเฉียงเหนือ ภาคตะวันออก ภาคกลาง และภาคใต้ ฝั่งตะวันออก ในช่วงวันที่ ๓๐ ต.ค.
- **เฝ้าติดตาม** ปริมาณน้ำใน ๔ เขื่อนหลักกลุ่มน้ำเจ้าพระยา ยังคงมีน้ำใช้การน้อย เพียง ๗,๕๙๓ ล้าน ลบ.ม.

### กลุ่มเบขพว

- มีกลุ่มเขมขพวบางบริเวณของภาคตะวันออกเฉียงเหนือ ภาคตะวันออก และภาคใต้

### ปริมาณฝนสะสม ๒๔ ชั่วโมงที่ผ่านมา

- ประเทศไทยมีฝนตกเล็กน้อยถึงปานกลางกระจายตัวในทุกภูมิภาคของประเทศกับมีฝนตกหนักบริเวณ **จังหวัดเพชรบูรณ์ ๑๐๐ มิลลิเมตร** กำแพงเพชร ๘๓ มิลลิเมตร เชียงใหม่ ๗๐ มิลลิเมตร นครศรีธรรมราช ๖๔ มิลลิเมตร สุโขทัย ๕๙ มิลลิเมตร อุบลราชธานี ๕๗ มิลลิเมตร ตาก ๕๖ มิลลิเมตร ลำพูน ๕๓ มิลลิเมตร น่าน ๕๓ มิลลิเมตร ชัยภูมิ ๕๒ มิลลิเมตร ลำปาง ๕๐ มิลลิเมตร นครสวรรค์ ๕๐ มิลลิเมตร พิษณุโลก ๔๕ มิลลิเมตร ภูเก็ต ๔๓ มิลลิเมตร พิจิตร ๓๙ มิลลิเมตร และสุราษฎร์ธานี ๓๗ มิลลิเมตร

### ระดับน้ำในแม่น้ำสำคัญ

- ระดับน้ำในแม่น้ำสายหลักบริเวณภาคเหนือมี**ระดับน้ำน้อยถึงระดับน้ำปานกลาง** ภาคตะวันออกเฉียงเหนือ ภาคตะวันออก และภาคกลาง มีระดับน้ำปานกลางถึง**ระดับน้ำมาก** ส่วนภาคใต้มี**ระดับน้ำน้อยถึงระดับน้ำปานกลาง** และพบน้ำล้นตลิ่งในพื้นที่ดังนี้
  - บริเวณแม่น้ำอิง ตำบลเวียง อำเภอเมืองพะเยา จังหวัดพะเยา โดยมีแนวโน้มระดับน้ำทรงตัว
  - บริเวณแม่น้ำยม ตำบลชุมแสงสงคราม อำเภอบางระกำ จังหวัดพิษณุโลก โดยมีแนวโน้มระดับน้ำเพิ่มสูงขึ้น
  - บริเวณแม่น้ำแม่วังก์ ตำบลปางมะค่า อำเภอขามเฒ่าศรีสุริยา จังหวัดกำแพงเพชร โดยมีแนวโน้มระดับน้ำเพิ่มสูงขึ้น
  - บริเวณคลองเกรียงไกร ตำบลบางเคียน อำเภอชุมแสง จังหวัดนครสวรรค์ โดยมีแนวโน้มระดับน้ำทรงตัว
  - บริเวณแม่น้ำสะแกกรัง ตำบลอุทัยใหม่ อำเภอเมืองอุทัยธานี จังหวัดอุทัยธานี โดยมีแนวโน้มระดับน้ำทรงตัว
  - บริเวณแม่น้ำเจ้าพระยา ตำบลธรรมมาล อำเภอเมืองชัยนาท จังหวัดชัยนาท โดยมีแนวโน้มระดับน้ำทรงตัว
  - บริเวณคลองสองพี่น้อง ตำบลสองพี่น้อง อำเภอสองพี่น้อง จังหวัดสุพรรณบุรี โดยมีแนวโน้มระดับน้ำทรงตัว
  - บริเวณแม่น้ำท่าจีน ตำบลบางตาเถร อำเภอสองพี่น้อง จังหวัดสุพรรณบุรี โดยมีแนวโน้มระดับน้ำลดลง
  - บริเวณแม่น้ำท่าจีน ตำบลบางเลน อำเภอบางเลน จังหวัดนครปฐม โดยมีแนวโน้มระดับน้ำทรงตัว
  - บริเวณแม่น้ำท่าจีน ตำบลนครชัยศรี อำเภอนครชัยศรี จังหวัดนครปฐม โดยมีแนวโน้มระดับน้ำลดลง
  - บริเวณแม่น้ำลพบุรี ตำบลโพธิ์เก้าต้น อำเภอเมืองลพบุรี จังหวัดลพบุรี โดยมีแนวโน้มระดับน้ำทรงตัว
  - บริเวณแม่น้ำป่าสัก ตำบลนาเฉลียง อำเภอหนองไผ่ จังหวัดเพชรบูรณ์ โดยมีแนวโน้มระดับน้ำเพิ่มสูงขึ้น
  - บริเวณแม่น้ำป่าสัก ตำบลท่าโรง อำเภอวิเชียรบุรี จังหวัดเพชรบูรณ์ โดยมีแนวโน้มระดับน้ำเพิ่มสูงขึ้น
  - บริเวณแม่น้ำป่าสัก ตำบลบ่อโพธิ์ อำเภอนครหลวง จังหวัดพระนครศรีอยุธยา โดยมีแนวโน้มระดับน้ำลดลง
  - บริเวณแม่น้ำเจ้าพระยา ตำบลโพธิ์สามต้น อำเภอบางปะหัน จังหวัดพระนครศรีอยุธยา โดยมีแนวโน้มระดับน้ำทรงตัว



- บริเวณคลองพระยาบรรลือ ตำบลสามเมือง อำเภอลาดบัวหลวง จังหวัดพระนครศรีอยุธยา โดยมีแนวโน้มระดับน้ำลดลง
- บริเวณคลองเจ้าเจ็ด ตำบลเจ้าเสด็จ อำเภอเสนา จังหวัดพระนครศรีอยุธยา โดยมีแนวโน้มระดับน้ำทรงตัว
- บริเวณคลองบางหลวง ตำบลบางหลวงโต อำเภอบางบาล จังหวัดพระนครศรีอยุธยา โดยมีแนวโน้มระดับน้ำทรงตัว
- บริเวณคลองบางบาล ตำบลไทรน้อย อำเภอบางบาล จังหวัดพระนครศรีอยุธยา โดยมีแนวโน้มระดับน้ำลดลง
- บริเวณแม่น้ำเจ้าพระยา ตำบลภูเขาทอง อำเภอพระนครศรีอยุธยา จังหวัดพระนครศรีอยุธยา โดยมีแนวโน้มระดับน้ำทรงตัว
- บริเวณคลองบ้านกรด ตำบลบ้านกรด อำเภอบางปะอิน จังหวัดพระนครศรีอยุธยา โดยมีแนวโน้มระดับน้ำทรงตัว
- บริเวณแม่น้ำเจ้าพระยา ตำบลขนอนหลวง อำเภอบางปะอิน จังหวัดพระนครศรีอยุธยา โดยมีแนวโน้มระดับน้ำลดลง
- บริเวณแม่น้ำเจ้าพระยา ตำบลโพแดง อำเภอบางไทร จังหวัดพระนครศรีอยุธยา โดยมีแนวโน้มระดับน้ำลดลง
- บริเวณแม่น้ำนครนายก ตำบลบางเตย อำเภอบ้านสร้าง จังหวัดปราจีนบุรี โดยมีแนวโน้มระดับน้ำลดลง
- บริเวณแม่น้ำปราจีนบุรี ตำบลหน้าเมือง อำเภอเมืองปราจีนบุรี จังหวัดปราจีนบุรี โดยมีแนวโน้มระดับน้ำลดลง
- บริเวณแม่น้ำชี ตำบลชนบท อำเภอชนบท จังหวัดขอนแก่น โดยมีแนวโน้มระดับน้ำทรงตัว
- บริเวณแม่น้ำชี ตำบลท่าพระ อำเภอเมืองขอนแก่น จังหวัดขอนแก่น โดยมีแนวโน้มระดับน้ำเพิ่มสูงขึ้น
- บริเวณน้ำพอง ตำบลหนองตม อำเภอเมืองขอนแก่น จังหวัดขอนแก่น โดยมีแนวโน้มระดับน้ำเพิ่มสูงขึ้น
- บริเวณแม่น้ำชี ตำบลหนองบัว อำเภอโกสุมพิสัย จังหวัดมหาสารคาม โดยมีแนวโน้มระดับน้ำเพิ่มสูงขึ้น
- บริเวณแม่น้ำชี ตำบลเก็ง อำเภอเมืองมหาสารคาม จังหวัดมหาสารคาม โดยมีแนวโน้มระดับน้ำทรงตัว
- บริเวณแม่น้ำชี ตำบลม่วงลาด อำเภอจังหาร จังหวัดร้อยเอ็ด โดยมีแนวโน้มระดับน้ำทรงตัว
- บริเวณคลองปาว ตำบลเหล่าอ้อย อำเภอร่องคำ จังหวัดกาฬสินธุ์ โดยมีแนวโน้มระดับน้ำทรงตัว
- บริเวณแม่น้ำชี ตำบลมะบ้า อำเภอทุ่งเขาหลวง จังหวัดร้อยเอ็ด โดยมีแนวโน้มระดับน้ำทรงตัว
- บริเวณแม่น้ำชี ตำบลในเมือง อำเภอเมืองยโสธร จังหวัดยโสธร โดยมีแนวโน้มระดับน้ำทรงตัว
- บริเวณแม่น้ำชี ตำบลฟ้าหยาด อำเภอมหาชนะชัย จังหวัดยโสธร โดยมีแนวโน้มระดับน้ำทรงตัว
- บริเวณแม่น้ำมูล ตำบลหนองยาง อำเภอเฉลิมพระเกียรติ จังหวัดนครราชสีมา โดยมีแนวโน้มระดับน้ำทรงตัว
- บริเวณลำปะเทีย ตำบลอีสานเขต อำเภอเฉลิมพระเกียรติ จังหวัดบุรีรัมย์ โดยมีแนวโน้มระดับน้ำทรงตัว
- บริเวณลำชี ตำบลตระแสง อำเภอเมืองสุรินทร์ จังหวัดสุรินทร์ โดยมีแนวโน้มระดับน้ำลดลง
- บริเวณแม่น้ำมูล ตำบลกระเบื้อง อำเภอชุมพลบุรี จังหวัดสุรินทร์ โดยมีแนวโน้มระดับน้ำเพิ่มสูงขึ้น
- บริเวณห้วยสำราญ ตำบลเมืองเหนือ อำเภอเมืองศรีสะเกษ จังหวัดศรีสะเกษ โดยมีแนวโน้มระดับน้ำเพิ่มสูงขึ้น
- บริเวณแม่น้ำมูล ตำบลแจระแม อำเภอเมืองอุบลราชธานี จังหวัดอุบลราชธานี โดยมีแนวโน้มระดับน้ำเพิ่มสูงขึ้น

## อ่างเก็บน้ำขนาดใหญ่

- วันที่ ๓๐ ต.ค. ๖๔ ปริมาณน้ำกักเก็บรวมทั้งประเทศอยู่ร้อยละ ๗๖ เป็นน้ำใช้การ ๓๐,๐๙๕ ล้านลูกบาศก์เมตร โดยมีเขื่อนที่มีปริมาณน้ำน้อยดังนี้
- เขื่อนภูมิพล มีปริมาณน้ำกักเก็บร้อยละ ๕๙ โดยเป็นน้ำใช้การเพียงร้อยละ ๓๑ สถานการณ์น้ำอยู่ในเกณฑ์น้ำน้อย เมื่อวานนี้มีน้ำไหลลงอ่างฯ ๓๑.๘๓ ล้านลูกบาศก์เมตร และมีการระบายน้ำ ๐.๙๖ ล้านลูกบาศก์เมตร



# สรุปสถานการณ์น้ำ

## ประจำวัน ที่ ๓๐ ตุลาคม ๒๕๖๔

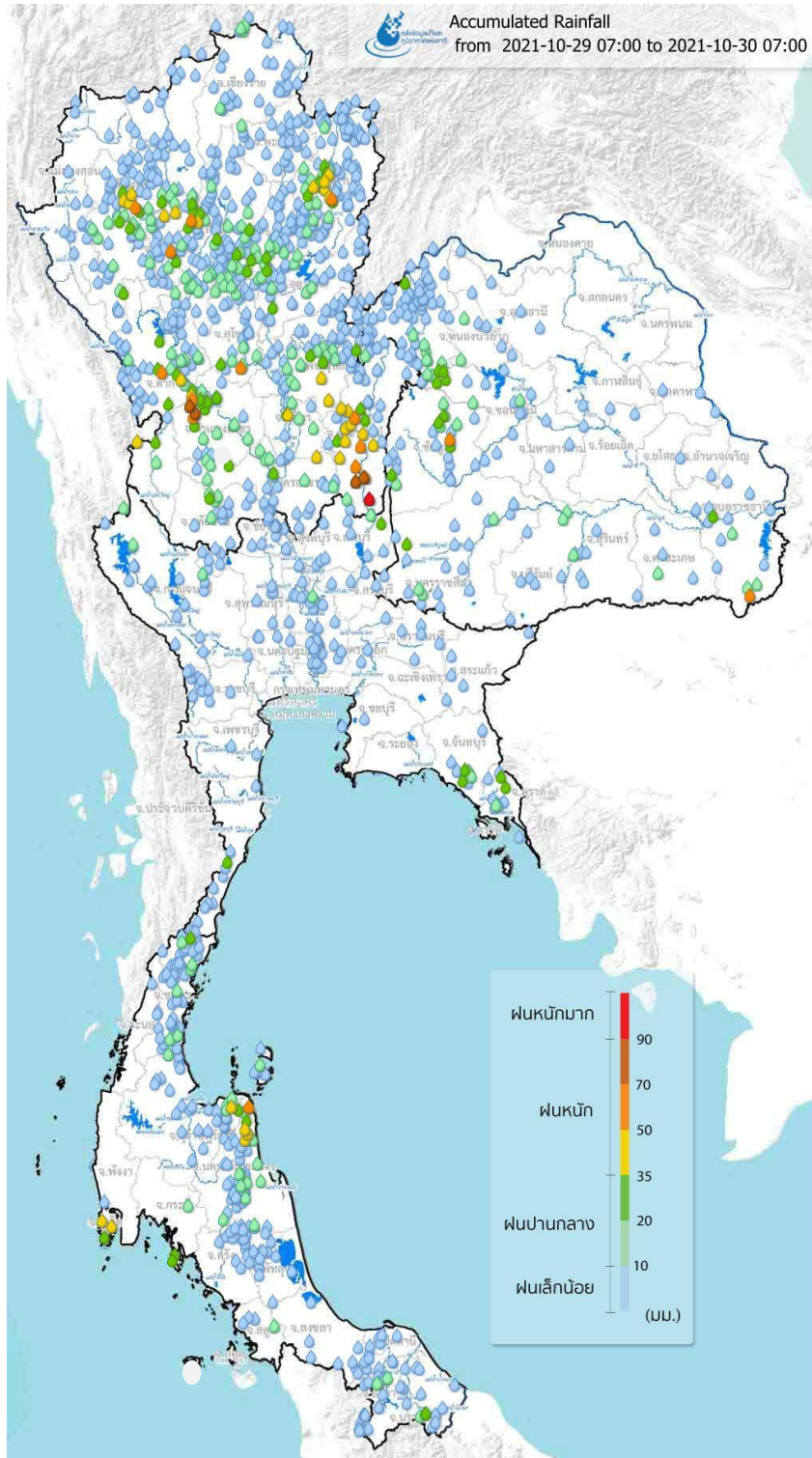


### คาดการณ์พายุ

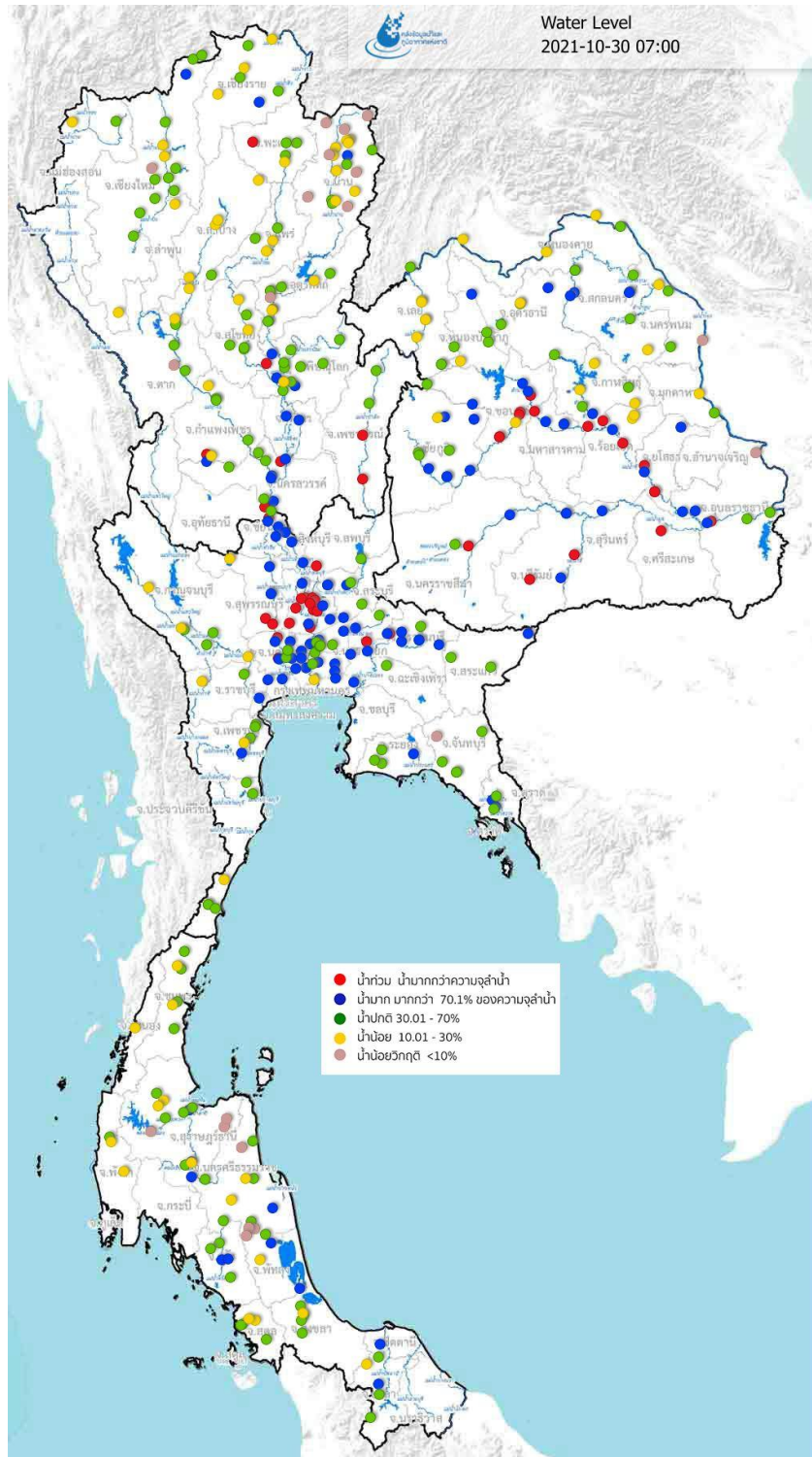
- ช่วงวันที่ ๓๐ ต.ค. - ๑ พ.ย. ๖๔ **บริเวณความกดอากาศสูงจากประเทศจีนแผ่ลงมาปกคลุมบริเวณประเทศไทยตอนบน** ทำให้ลมตะวันออกเฉียงเหนือพัดปกคลุมประเทศไทยตอนบนมีกำลังแรงขึ้น ส่งผลให้ประเทศไทยมีฝนเล็กน้อยถึงปานกลาง กับมีฝนตกหนักได้บ้างบางแห่งบริเวณภาคเหนือ ภาคตะวันออกเฉียงเหนือ ภาคตะวันออก ภาคกลาง และภาคใต้ฝั่งตะวันออก
- ช่วงวันที่ ๒ - ๕ พ.ย. ๖๔ **บริเวณความกดอากาศสูงยังคงแผ่ลงมาปกคลุมบริเวณประเทศไทยตอนบน** ประกอบกับลมตะวันออกเฉียงเหนือพัดปกคลุมประเทศไทยตอนบนยังคงมีกำลังแรง ส่งผลให้ประเทศไทยตอนบนจะมีฝนลดลง ส่วนภาคใต้จะมีฝนตกต่อเนื่องและมีฝนตกหนักได้ในบางแห่ง

### คาดการณ์คลื่น

- ช่วงวันที่ ๓๐ ต.ค. - ๑ พ.ย. ๖๔ ลมตะวันออกเฉียงเหนือพัดปกคลุมบริเวณภาคใต้ ส่งผลให้ทะเลอันดามันและทะเลอ่าวไทยจะมีคลื่นสูงประมาณ ๑.๐-๑.๕ เมตร



แผนที่ปริมาณฝนสะสมย้อนหลัง ๒๔ ชั่วโมงที่ผ่านมา จากสถานีโทรมาตรอัตโนมัติ



แผนที่ระดับน้ำในแม่น้ำสายหลักของประเทศไทย จากสถานีโทรมาตรวัดระดับน้ำอัตโนมัติ

๒๙ ต.ค. ๒๕๖๔

อีก  
๓ วัน  
สิ้นสุดฤดูฝน

ปริมาณน้ำใช้การของ  
๔ เขื่อนหลักกลุ่มน้ำเจ้าพระยา  
มีน้ำใช้การได้รวม

**๗,๕๙๓**

ล้านลูกบาศก์เมตร

ประมาณการความต้องการใช้น้ำ  
ในช่วงฤดูแล้งและช่วงต้นฤดูฝนของปี ๒๕๖๕  
( อุบโนค-บริโคค การเกษตร และระบบนิเวศ )

**๑๒,๐๐๐**

ล้านลูกบาศก์เมตร

ต้องการน้ำเก็บกักเพิ่ม

**๔,๔๐๗**

ล้านลูกบาศก์เมตร