

สรุปสถานการณ์น้ำ ประจำวัน ที่ ๓๐ พฤศจิกายน ๒๕๖๔



สรุปพื้นที่เฝ้าระวัง

- **เฝ้าระวัง** ในช่วงวันที่ ๓๐ พ.ย. - ๑ ธ.ค. ๖๔ ภาคใต้จะมีฝนตกหนักถึงมากบริเวณภาคใต้ฝั่งตะวันออก โดยเฉพาะบริเวณ **จังหวัดชุมพร ระนอง พังงา สุราษฎร์ธานี นครศรีธรรมราช กระบี่ พัทลุง สงขลา และตรัง** อาจส่งผลให้เกิดน้ำท่วมฉับพลันและน้ำป่าไหลหลากได้ ขอให้เฝ้าติดตามสถานการณ์อย่างใกล้ชิด
- **เฝ้าระวัง** ในช่วงวันที่ ๓๐ พ.ย. - ๒ ธ.ค. ๖๔ ลมตะวันออกเฉียงเหนือที่พัดปกคลุมบริเวณภาคใต้และอ่าวไทยจะเริ่มมีกำลังแรง ส่งผลให้ทะเลฝั่งอ่าวไทยมีคลื่นแรงขึ้นโดยจะมีคลื่นสูงประมาณ **๒.๐ - ๓.๕ เมตร**

กลุ่มเบขพว

- มีกลุ่มเมฆฝนปกคลุมหนาแน่นบริเวณภาคใต้

ปริมาณฝนสะสม ๒๕ ชั่วโมงที่พามา

- ประเทศไทยมีฝนตกปานกลางถึงหนักในบางบริเวณของภาคเหนือตอนบน และมีฝนตกหนักถึงหนักมากบริเวณภาคใต้ โดยมีฝนตกหนักบริเวณ **จังหวัดนครศรีธรรมราช ๒๖๕ มิลลิเมตร สุราษฎร์ธานี ๒๕๓ มิลลิเมตร กระบี่ ๑๐๘ มิลลิเมตร น่าน ๖๗ มิลลิเมตร ชุมพร ๖๔ มิลลิเมตร พังงา ๖๔ มิลลิเมตร สงขลา ๖๐ มิลลิเมตร ตรัง ๕๗ มิลลิเมตร ภูเก็ต ๔๖ มิลลิเมตร พัทลุง ๔๔ มิลลิเมตร**

ระดับน้ำในแม่น้ำสำคัญ

- ระดับน้ำในแม่น้ำสายหลักบริเวณภาคเหนือมี **ระดับน้ำน้อยถึงระดับน้ำปานกลาง** ภาคตะวันออกเฉียงเหนือ ภาคตะวันออก และภาคกลาง มี **ระดับน้ำปานกลางถึงระดับน้ำมาก** ส่วนภาคใต้มี **ระดับน้ำน้อยถึงระดับน้ำปานกลาง** และพบน้ำล้นตลิ่งในพื้นที่ดังนี้
 - บริเวณคลองสองพี่น้อง ตำบลสองพี่น้อง อำเภอสองพี่น้อง จังหวัดสุพรรณบุรี โดยมีแนวโน้มระดับน้ำลดลง
 - บริเวณแม่น้ำท่าจีน ตำบลบางตาเถร อำเภอสองพี่น้อง จังหวัดสุพรรณบุรี โดยมีแนวโน้มระดับน้ำลดลง
 - บริเวณแม่น้ำท่าจีน ตำบลบางเลน อำเภอบางเลน จังหวัดนครปฐม โดยมีแนวโน้มระดับน้ำลดลง
 - บริเวณแม่น้ำท่าจีน ตำบลนครชัยศรี อำเภอนครชัยศรี จังหวัดนครปฐม โดยมีแนวโน้มระดับน้ำลดลง
 - บริเวณคลองเจ้าเจ็ด ตำบลเจ้าเสด็จ อำเภอเสนา จังหวัดเพชรบุรี โดยมีแนวโน้มระดับน้ำทรงตัว
 - บริเวณแม่น้ำชี ตำบลพระธาตุ อำเภอเชียงขวัญ จังหวัดร้อยเอ็ด โดยมีแนวโน้มระดับน้ำลดลง
 - บริเวณแม่น้ำตาปี ตำบลท่าสะท้อน อำเภอพุนพิน จังหวัดสุราษฎร์ธานี โดยมีแนวโน้มระดับน้ำเพิ่มสูงขึ้น
 - บริเวณแม่น้ำตาปี ตำบลทุ่งหลวง อำเภอเวียงสระ จังหวัดสุราษฎร์ธานี โดยมีแนวโน้มระดับน้ำเพิ่มสูงขึ้น
 - บริเวณคลองอिป็น ตำบลไทรซิง อำเภอพระแสง จังหวัดสุราษฎร์ธานี โดยมีแนวโน้มระดับน้ำเพิ่มสูงขึ้น
 - บริเวณแม่น้ำตรัง ตำบลควนเมา อำเภอรัษฎา จังหวัดตรัง โดยมีแนวโน้มระดับน้ำเพิ่มสูงขึ้น
 - บริเวณแม่น้ำตรัง ตำบลท่าสะบ้า อำเภอวังวิเศษ จังหวัดตรัง โดยมีแนวโน้มระดับน้ำเพิ่มสูงขึ้น
 - บริเวณคลองวังเคียน ตำบลวังอ่าง อำเภอชะอวด จังหวัดนครศรีธรรมราช โดยมีแนวโน้มระดับน้ำลดลง



อ่างเก็บน้ำขนาดใหญ่

- วันที่ ๒๙ พ.ย. ๖๔ ปริมาณน้ำกักเก็บรวมทั้งประเทศอยู่ร้อยละ ๗๗ เป็นน้ำใช้การ ๓๑,๑๗๑ ล้านลูกบาศก์เมตร โดยมีเขื่อนที่มีปริมาณน้ำน้อยดังนี้
 - เขื่อนภูมิพล มีปริมาณน้ำกักเก็บร้อยละ ๖๓ โดยเป็นน้ำใช้การเพียงร้อยละ ๓๔ สถานการณ์น้ำอยู่ในเกณฑ์น้ำน้อย เมื่อวานนี้มีน้ำไหลลงอ่างฯ ๙.๗๓ ล้านลูกบาศก์เมตร และมีการระบายน้ำ ๙.๗๓ ล้านลูกบาศก์เมตร
 - เขื่อนสิริกิติ์ มีปริมาณน้ำกักเก็บร้อยละ ๔๗ โดยเป็นน้ำใช้การเพียงร้อยละ ๑๗ สถานการณ์น้ำอยู่ในเกณฑ์น้ำน้อย เมื่อวานนี้มีน้ำไหลลงอ่างฯ ๔.๓๑ ล้านลูกบาศก์เมตร และมีการระบายน้ำ ๕.๔๙ ล้านลูกบาศก์เมตร
 - *เขื่อนแม่งัดฯ มีปริมาณน้ำกักเก็บร้อยละ ๔๔ โดยเป็นน้ำใช้การเพียงร้อยละ ๓๙ สถานการณ์น้ำอยู่ในเกณฑ์น้ำน้อย เมื่อวานนี้มีน้ำไหลลงอ่างฯ ๐.๑๕ ล้านลูกบาศก์เมตร และมีการระบายน้ำ ๐.๐๒ ล้านลูกบาศก์เมตร
 - *เขื่อนแม่งาวฯ มีปริมาณน้ำกักเก็บร้อยละ ๓๑ โดยเป็นน้ำใช้การเพียงร้อยละ ๒๕ สถานการณ์น้ำอยู่ในเกณฑ์น้ำน้อย เมื่อวานนี้มีน้ำไหลลงอ่างฯ ๐.๒๖ ล้านลูกบาศก์เมตร และมีการระบายน้ำ ๐.๐๔ ล้านลูกบาศก์เมตร
- เขื่อนที่มีปริมาณน้ำมากดังนี้
 - *เขื่อนแม่มอก มีปริมาณน้ำกักเก็บร้อยละ ๑๐๐ โดยเป็นน้ำใช้การร้อยละ ๘๖ น้ำไหลล้นทางระบายน้ำล้น เมื่อวานนี้มีน้ำไหลลงอ่างฯ ๐.๑๕ ล้านลูกบาศก์เมตร และมีการระบายน้ำ ๐.๑๕ ล้านลูกบาศก์เมตร
 - *เขื่อนป่าสักฯ มีปริมาณน้ำกักเก็บร้อยละ ๑๐๑ โดยเป็นน้ำใช้การร้อยละ ๑๐๑ สถานการณ์น้ำอยู่ในเกณฑ์น้ำมาก เมื่อวานนี้ไม่มีน้ำไหลลงอ่างฯ และมีการระบายน้ำ ๑.๔๗ ล้านลูกบาศก์เมตร
 - เขื่อนอุบลรัตน์ มีปริมาณน้ำกักเก็บร้อยละ ๑๐๑ โดยเป็นน้ำใช้การร้อยละ ๗๗ สถานการณ์น้ำอยู่ในเกณฑ์น้ำมาก เมื่อวานนี้ไม่มีน้ำไหลลงอ่างฯ และมีการระบายน้ำ ๑๓.๕๘ ล้านลูกบาศก์เมตร

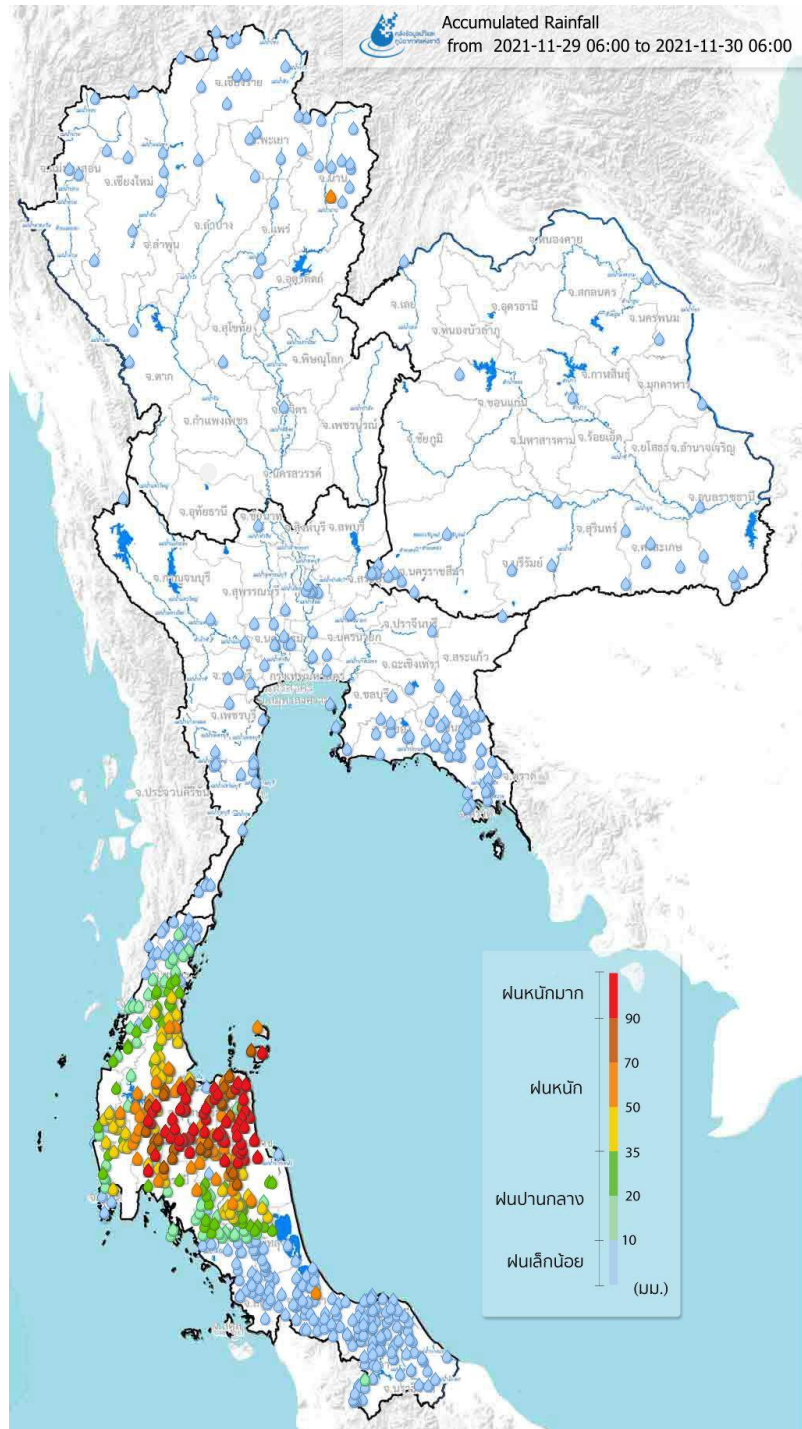
หมายเหตุ * ข้อมูลรายงาน ณ วันที่ ๒๙ พ.ย. ๖๔

คาดการณ์พายุ

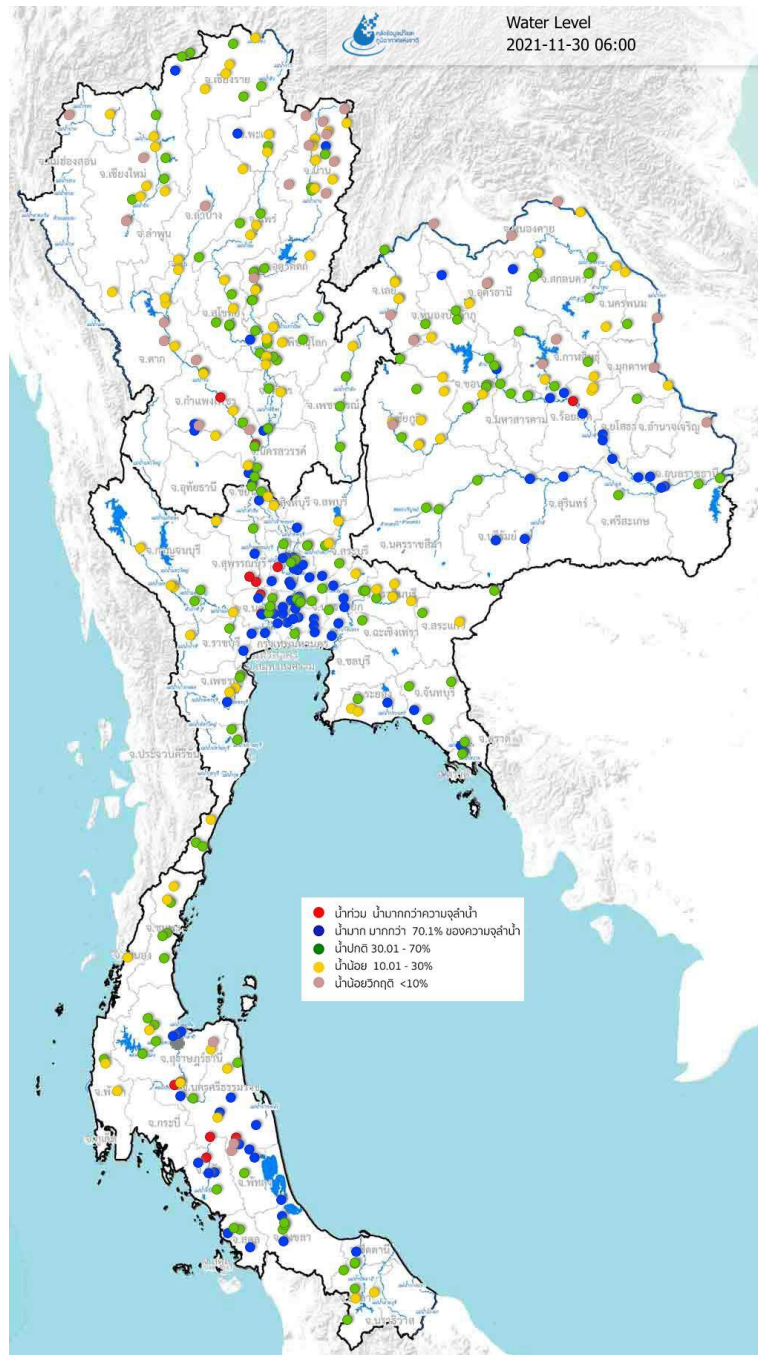
- ช่วงวันที่ ๓๐ พ.ย.-๒ ธ.ค. ๖๔ ในช่วงวันที่ ๓๐ พ.ย.-๑ ธ.ค. บริเวณความกดอากาศสูงแผ่ลงมาปกคลุมบริเวณประเทศไทยตอนบน ประกอบกับหย่อมความกดอากาศต่ำปกคลุมบริเวณภาคใต้ตอนล่าง ทำให้ลมตะวันออกเฉียงเหนือที่พัดปกคลุมบริเวณภาคใต้และอ่าวไทย มีกำลังแรง ส่งผลให้ภาคใต้จะมีฝนตกต่อเนื่อง และมีฝนตกหนักถึงหนักมากบริเวณ **จังหวัดชุมพร ระนอง พังงา สุราษฎร์ธานี นครศรีธรรมราช กระบี่ พัทลุง สงขลา และตรัง** จากนั้นหย่อมความกดอากาศต่ำที่ปกคลุมบริเวณภาคใต้ตอนล่างจะเคลื่อนตัวลงสู่ทะเลอันดามันออกห่างจากประเทศไทย ทำให้ลมตะวันออกเฉียงเหนือที่พัดปกคลุมบริเวณภาคใต้และอ่าวไทยมีกำลังอ่อนลง ส่งผลให้ภาคใต้มีฝนลดลง แต่ยังคงมีฝนตกหนักได้ในบางแห่ง
- ช่วงวันที่ ๓ - ๖ ธ.ค. ๖๔ บริเวณความกดอากาศสูงยังคงแผ่ลงมาปกคลุมบริเวณประเทศไทยตอนบน ส่วนหย่อมความกดอากาศต่ำในทะเลอันดามันจะเคลื่อนตัวออกห่างจากประเทศไทย ทำให้ลมตะวันออกเฉียงเหนือที่พัดปกคลุมบริเวณภาคใต้และอ่าวไทยมีกำลังอ่อนลง ส่งผลให้ภาคใต้มีฝนลดลง แต่ยังคงมีฝนตกหนักได้ในบางแห่ง

คาดการณ์คลื่น

- ช่วงวันที่ ๓๐ พ.ย.-๒ ธ.ค. ๖๔ ลมมรสุมตะวันออกเฉียงเหนือที่พัดปกคลุมบริเวณภาคใต้และอ่าวไทยมีกำลังแรง โดยเฉพาะชายฝั่งทะเลภาคใต้ฝั่งตะวันออก บริเวณ **จังหวัดประจวบคีรีขันธ์ ชุมพร สุราษฎร์ธานี นครศรีธรรมราช และสงขลา** จะมีคลื่นสูงประมาณ **๒.๐-๓.๕ เมตร**



แผนที่ปริมาณฝนสะสมย้อนหลัง ๒๔ ชั่วโมงที่ผ่านมา จากสถานีโทรมาตรอัตโนมัติ สสน.



แผนที่ระดับน้ำในแม่น้ำสายหลักของประเทศไทย จากสถานีโทรมาตรวัดระดับน้ำอัตโนมัติ สสน.

๒๙ พ.ย. ๒๕๖๔

อีก ๑๕๓ วัน

จะถึง ๓๐ เม.ย. ๒๕๖๕

ปริมาณน้ำใช้การของ
๔ เขื่อนหลักกลุ่มน้ำเจ้าพระยา
มีน้ำใช้การได้รวม

๘,๑๖๔

ล้านลูกบาศก์เมตร

แผนการใช้น้ำเพื่ออุปโภค-บริโภค
และรักษาระบบนิเวศ
จาก ๔ เขื่อนหลักฯ
๑ พ.ย. ๒๕๖๔ - ๓๐ เม.ย. ๒๕๖๕

๕,๗๐๐

ล้านลูกบาศก์เมตร

ตั้งแต่ ๑ พ.ย. ๒๕๖๔ ถึงปัจจุบัน
ระบายน้ำไปแล้วรวม

๖๖๕

ล้านลูกบาศก์เมตร