

สรุปสถานการณ์น้ำ ประจำวัน ที่ ๓๐ ธันวาคม ๒๕๖๔



สรุปพื้นที่เฝ้าระวัง

- **เฝ้าระวัง** ในช่วงวันที่ ๓๐ - ๓๑ ธ.ค. ๖๔ ภาคใต้ฝนตกเพิ่มขึ้น และมีฝนตกหนักถึงหนักมากบางแห่ง โดยเฉพาะบริเวณ **จังหวัด ชุมพร สุราษฎร์ธานี นครศรีธรรมราช พัทลุง สงขลา ปัตตานี ยะลา และนราธิวาส**
- **เฝ้าระวัง** ในช่วงวันที่ ๓๐ - ๓๑ ธ.ค. ๖๔ ลมตะวันออกเฉียงเหนือที่พัดปกคลุมบริเวณภาคใต้และอ่าวไทยมีกำลังแรง ส่งผลให้ชายฝั่งทะเลภาคใต้ฝั่งตะวันออก **บริเวณจังหวัดประจวบคีรีขันธ์ ชุมพร สุราษฎร์ธานี นครศรีธรรมราช สงขลา ปัตตานี และนราธิวาส** จะมีคลื่นสูงประมาณ ๒ - ๓ เมตร
- **เฝ้าติดตาม** การก่อตัวของหย่อมความกดอากาศต่ำบริเวณเกาะบอร์เนียว ซึ่งอาจมีแนวโน้มเคลื่อนตัวเข้าสู่ชายฝั่งของประเทศมาเลเซียตอนล่างได้ ทั้งนี้ขอให้เฝ้าติดตามการคาดการณ์อย่างใกล้ชิด

กลุ่มเมฆพว

- มีกลุ่มเมฆปกคลุมบริเวณภาคใต้

ปริมาณฝนสะสม ๒๔ ชั่วโมงที่ผ่านมา

- ประเทศไทยมีฝนตกเล็กน้อยถึงปานกลางกระจายตัวบริเวณภาคใต้ และมีฝนตกหนักบางแห่ง โดยเฉพาะบริเวณ **จังหวัด นครศรีธรรมราช ๑๑๔ มิลลิเมตร นราธิวาส ๘๙ มิลลิเมตร สุราษฎร์ธานี ๘๒ มิลลิเมตร พัทลุง ๘๒ มิลลิเมตร ยะลา ๕๙ มิลลิเมตร สงขลา ๔๘ มิลลิเมตร และสตูล ๔๐ มิลลิเมตร**

ระดับน้ำในแม่น้ำสำคัญ

- ระดับน้ำในแม่น้ำสายหลักบริเวณภาคเหนือมี **ระดับน้ำน้อยถึงระดับน้ำปานกลาง** ภาคตะวันออกเฉียงเหนือ ภาคตะวันออก และภาคกลางมีระดับน้ำปานกลางถึง **ระดับน้ำมาก** ส่วนภาคใต้มีระดับน้ำปานกลางถึง **ระดับน้ำมาก** และอาจมีน้ำล้นตลิ่งต่ำบริเวณปากแม่น้ำในช่วง **น้ำทะเลหนุนสูง**

ความเค็มในแม่น้ำสายสำคัญ

- ความเค็มแม่น้ำเจ้าพระยา ที่ สถานีสูบน้ำสำแล จังหวัดปทุมธานี ณ เวลา ๐๖.๔๐ น. วัดได้ **๐.๒๓ กรัม/ลิตร อยู่ในเกณฑ์ปกติ**

อ่างเก็บน้ำขนาดใหญ่

- วันที่ ๓๐ ธ.ค. ๖๔ ปริมาณน้ำกักเก็บรวมทั้งประเทศอยู่ร้อยละ ๗๕ เป็นน้ำใช้การ ๒๙,๘๒๘ ล้านลูกบาศก์เมตร **โดยมีเขื่อนที่มีปริมาณน้ำน้อยดังนี้**
 - **เขื่อนภูมิพล** มีปริมาณน้ำกักเก็บ **ร้อยละ ๖๐** โดยเป็นน้ำใช้การเพียงร้อยละ ๓๑ **สถานการณ์น้ำอยู่ในเกณฑ์น้ำน้อย** เมื่อวานนี้มีน้ำไหลลงอ่างฯ และมีการระบายน้ำ ๒๕.๓๑ ล้านลูกบาศก์เมตร
 - **เขื่อนสิริกิติ์** มีปริมาณน้ำกักเก็บ **ร้อยละ ๔๖** โดยเป็นน้ำใช้การเพียงร้อยละ ๑๖ **สถานการณ์น้ำอยู่ในเกณฑ์น้ำน้อย** เมื่อวานนี้มีน้ำไหลลงอ่างฯ ๒.๕๙ ล้านลูกบาศก์เมตร และมีการระบายน้ำ ๕.๕๐ ล้านลูกบาศก์เมตร
 - ***เขื่อนแม่งัดฯ** มีปริมาณน้ำกักเก็บ **ร้อยละ ๔๓** โดยเป็นน้ำใช้การเพียงร้อยละ ๓๙ **สถานการณ์น้ำอยู่ในเกณฑ์น้ำน้อย** เมื่อวานนี้มีน้ำไหลลงอ่างฯ ๐.๐๑ ล้านลูกบาศก์เมตร และมีการระบายน้ำ ๐.๑๙ ล้านลูกบาศก์เมตร
 - ***เขื่อนแม่งวงฯ** มีปริมาณน้ำกักเก็บ **ร้อยละ ๓๒** โดยเป็นน้ำใช้การเพียงร้อยละ ๒๗ **สถานการณ์น้ำอยู่ในเกณฑ์น้ำน้อย** เมื่อวานนี้มีน้ำไหลลงอ่างฯ ๐.๑๙ ล้านลูกบาศก์เมตร และมีการระบายน้ำ ๐.๐๔ ล้านลูกบาศก์เมตร

หมายเหตุ * ข้อมูลรายงาน ณ วันที่ ๒๙ ธ.ค. ๖๔



สรุปสถานการณ์น้ำ

ประจำวันที่ ๓๐ ธันวาคม ๒๕๖๔



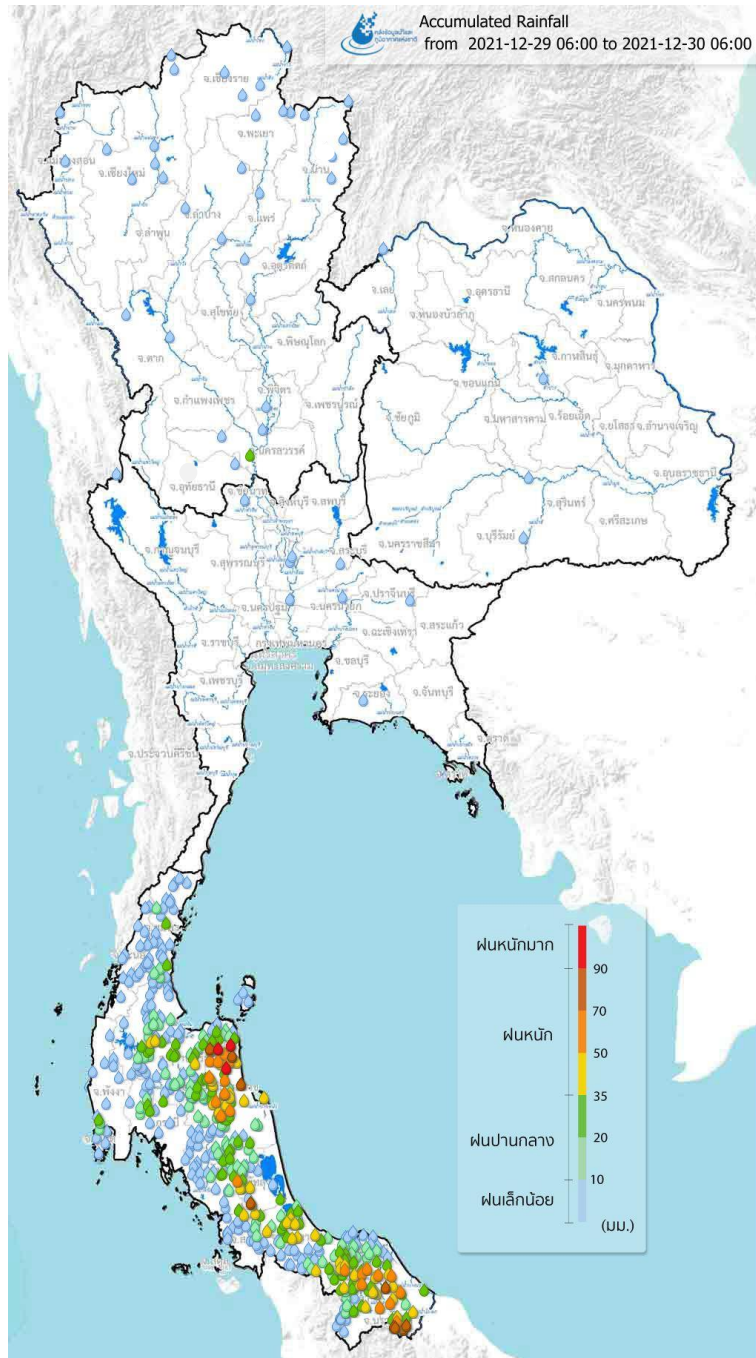
คาดการณ์พายุ

- ช่วงวันที่ ๓๐ ธ.ค. ๖๔ - ๑ ม.ค. ๖๕ **บริเวณความกดอากาศสูงกำลังแรงแผ่ลงมาปกคลุมประเทศไทยตอนบน** ทำให้ลมตะวันออกเฉียงเหนือที่พัดปกคลุมบริเวณประเทศไทยและอ่าวไทยมีกำลังแรงขึ้น ส่งผลให้บริเวณตอนบนของประเทศไทยมีอากาศเย็นและมีลมแรง ส่วนภาคใต้จะมีฝนตกเพิ่มขึ้น และมีฝนตกหนักถึงหนักมากบางแห่ง โดยเฉพาะบริเวณ **จังหวัดชุมพร สุราษฎร์ธานี นครศรีธรรมราช พัทลุง สงขลา ปัตตานี ยะลา และนราธิวาส**
- ช่วงวันที่ ๒ - ๕ ม.ค. ๖๕ **บริเวณความกดอากาศสูงกำลังแรงยังคงแผ่ลงมาปกคลุมประเทศไทยตอนบน** ทำให้ลมตะวันออกเฉียงเหนือที่พัดปกคลุมบริเวณประเทศไทยและอ่าวไทยยังคงมีกำลังแรง ส่งผลให้บริเวณตอนบนของประเทศไทยมีอากาศเย็นและมีลมแรง ส่วนภาคใต้ยังคงมีฝนตกต่อเนื่อง และมีฝนตกหนักได้ในบางแห่ง โดยเฉพาะบริเวณ ๓ จังหวัดชายแดนใต้
- ทั้งนี้ขอให้เฝ้าติดตามการก่อตัวของหย่อมความกดอากาศต่ำบริเวณเกาะบอร์เนียว ซึ่งอาจมีแนวโน้มน้ำเคลื่อนตัวเข้าสู่ชายฝั่งของประเทศไทยตอนกลางได้ ทั้งนี้ขอให้เฝ้าติดตามการคาดการณ์อย่างใกล้ชิด

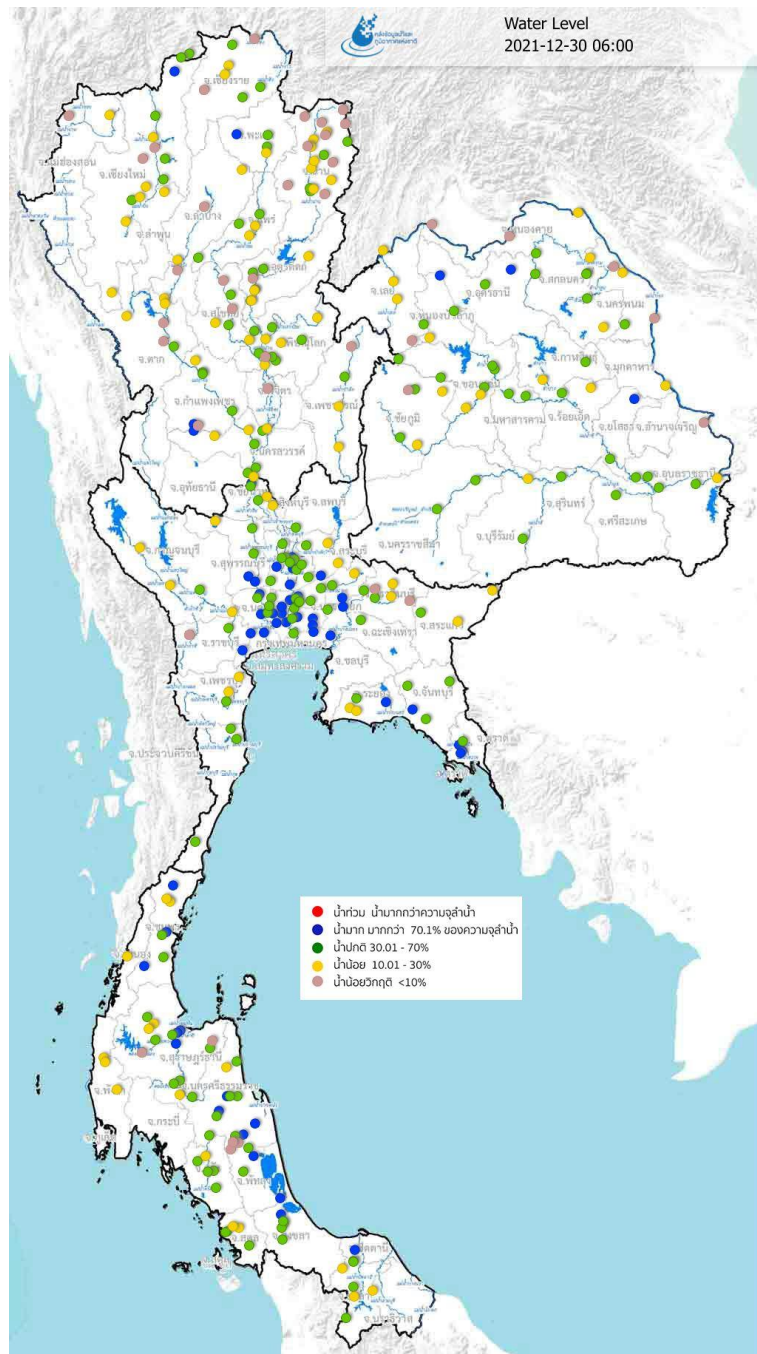
คาดการณ์คลื่น

- ช่วงวันที่ ๓๐ ธ.ค. ๖๔ - ๑ ม.ค. ๖๕ ลมมรสุมตะวันออกเฉียงเหนือที่พัดปกคลุมบริเวณภาคใต้และอ่าวไทยมีกำลังแรง **ส่งผลให้คลื่นลมฝั่งทะเลอ่าวไทยมีคลื่นสูงประมาณ ๒.๐ - ๓.๐ เมตร และทะเลฝั่งอันดามันมีคลื่นสูงประมาณ ๑.๐ - ๒.๐ เมตร**





แผนที่ปริมาณฝนสะสมย้อนหลัง ๒๔ ชั่วโมงที่ผ่านมา จากสถานีโทรมาตรอัตโนมัติ สสน.



แผนที่ระดับน้ำในแม่น้ำสายหลักของประเทศไทย จากสถานีโทรมาตรวัดระดับน้ำอัตโนมัติ สสน.

๒๙ ธ.ค. ๒๕๖๔

อีก ๑๒๓ วัน

จะถึง ๓๐ เม.ย. ๒๕๖๕

ปริมาณน้ำใช้การของ
๔ เขื่อนหลักกลุ่มน้ำเจ้าพระยา
มีน้ำใช้การได้รวม

๗,๔๘๐

ล้านลูกบาศก์เมตร

แผนการใช้น้ำเพื่ออุปโภค-บริโภค
และรักษาระบบนิเวศ
จาก ๔ เขื่อนหลักฯ
๑ พ.ย. ๒๕๖๔ - ๓๐ เม.ย. ๒๕๖๕

๕,๗๐๐

ล้านลูกบาศก์เมตร

ตั้งแต่ ๑ พ.ย. ๒๕๖๔ ถึงปัจจุบัน
ระบายน้ำไปแล้วรวม

๑,๔๙๘

ล้านลูกบาศก์เมตร