

# สรุปสถานการณ์น้ำ

## ประจำวัน ที่ ๓๑ ธันวาคม ๒๕๖๔



### สรุปพื้นที่เฝ้าระวัง

- **เฝ้าระวัง** ฝนตกต่อเนื่องและมีฝนตกหนักถึงหนักมากในบางแห่งของภาคใต้ โดยเฉพาะบริเวณ **จังหวัดนครศรีธรรมราช พัทลุง สงขลา ปัตตานี ยะลา และนราธิวาส**
- **เฝ้าระวัง** คลื่นลมในทะเลอ่าวไทยมีกำลังแรง ส่งผลให้ชายฝั่งทะเลภาคใต้ฝั่งตะวันออก **บริเวณจังหวัดประจวบคีรีขันธ์ ชุมพร สุราษฎร์ธานี นครศรีธรรมราช สงขลา ปัตตานี และนราธิวาส** จะมีคลื่นสูงประมาณ **๒ - ๓ เมตร**
- **เฝ้าติดตาม** การก่อตัวของหย่อมความกดอากาศต่ำบริเวณเกาะบอร์เนียว ซึ่งอาจมีแนวโน้มเคลื่อนตัวเข้าสู่ชายฝั่งของประเทศมาเลเซียตอนล่างได้ ทั้งนี้ขอให้เฝ้าติดตามการคาดการณ์อย่างใกล้ชิด

### กลุ่มเมฆพายุ

- มีกลุ่มเมฆฝนปกคลุมบริเวณภาคใต้ตอนล่าง

### ปริมาณฝนสะสม ๒๔ ชั่วโมงที่ผ่านมา

- ประเทศไทยมีฝนตกหนักถึงหนักมากบริเวณภาคใต้ โดยมีฝนตกหนักบริเวณ **จังหวัดนราธิวาส ๑๙๖ มิลลิเมตร ยะลา ๑๖๙ มิลลิเมตร นครศรีธรรมราช ๗๗ มิลลิเมตร พัทลุง ๗๐ มิลลิเมตร ตรัง ๔๘ มิลลิเมตร ชุมพร ๔๓ มิลลิเมตร แม่ฮ่องสอน ๔๓ มิลลิเมตร สุราษฎร์ธานี ๔๒ มิลลิเมตร สงขลา ๔๑ มิลลิเมตร**

### ระดับน้ำในแม่น้ำสำคัญ

- ระดับน้ำในแม่น้ำสายหลักบริเวณภาคเหนือมี **ระดับน้ำน้อยถึงระดับน้ำปานกลาง** ภาคตะวันออกเฉียงเหนือ ภาคตะวันออก และภาคกลางมีระดับน้ำปานกลางถึง **ระดับน้ำมาก** ส่วนภาคใต้มีระดับน้ำปานกลางถึง **ระดับน้ำมาก** และอาจมีน้ำล้นตลิ่งต่ำบริเวณปากแม่น้ำในช่วง **น้ำทะเลหนุนสูง**

### ความเค็มในแม่น้ำสายสำคัญ

- ความเค็มแม่น้ำเจ้าพระยา ที่ สถานีสูบน้ำสำแล จังหวัดปทุมธานี ณ เวลา ๐๕.๕๐ น. วัดได้ **๐.๒๓ กรัม/ลิตร อยู่ในเกณฑ์ปกติ**

### อ่างเก็บน้ำขนาดใหญ่

- วันที่ ๓๑ ธ.ค. ๖๔ ปริมาณน้ำกักเก็บรวมทั้งประเทศอยู่ร้อยละ ๗๕ เป็นน้ำใช้การ ๒๙,๗๔๗ ล้านลูกบาศก์เมตร โดยมีเขื่อนที่มีปริมาณน้ำน้อยดังนี้
  - **เขื่อนภูมิพล** มีปริมาณน้ำกักเก็บร้อยละ **๕๙** โดยเป็นน้ำใช้การเพียงร้อยละ ๓๑ **สถานการณ์น้ำอยู่ในเกณฑ์น้ำน้อย** เมื่อวานนี้มีน้ำไหลลงอ่างฯ ๕.๘๗ ล้านลูกบาศก์เมตร และมีการระบายน้ำ ๒๕.๐๔ ล้านลูกบาศก์เมตร
  - **เขื่อนสิริกิติ์** มีปริมาณน้ำกักเก็บร้อยละ **๔๖** โดยเป็นน้ำใช้การเพียงร้อยละ ๑๖ **สถานการณ์น้ำอยู่ในเกณฑ์น้ำน้อย** เมื่อวานนี้มีน้ำไหลลงอ่างฯ ๒.๖๑ ล้านลูกบาศก์เมตร และมีการระบายน้ำ ๕.๕๑ ล้านลูกบาศก์เมตร
  - **\*เขื่อนแม่งัดฯ** มีปริมาณน้ำกักเก็บร้อยละ **๔๓** โดยเป็นน้ำใช้การเพียงร้อยละ ๓๙ **สถานการณ์น้ำอยู่ในเกณฑ์น้ำน้อย** เมื่อวานนี้มีน้ำไหลลงอ่างฯ ๐.๐๑ ล้านลูกบาศก์เมตร และมีการระบายน้ำ ๐.๑๙ ล้านลูกบาศก์เมตร
  - **\*เขื่อนแม่งางฯ** มีปริมาณน้ำกักเก็บร้อยละ **๓๓** โดยเป็นน้ำใช้การเพียงร้อยละ ๒๗ **สถานการณ์น้ำอยู่ในเกณฑ์น้ำน้อย** เมื่อวานนี้มีน้ำไหลลงอ่างฯ ๐.๑๘ ล้านลูกบาศก์เมตร และมีการระบายน้ำ ๐.๐๔ ล้านลูกบาศก์เมตร

หมายเหตุ \* ข้อมูลรายงาน ณ วันที่ ๓๐ ธ.ค. ๖๔



# สรุปสถานการณ์น้ำ

## ประจำวันที่ ๓๑ ธันวาคม ๒๕๖๔



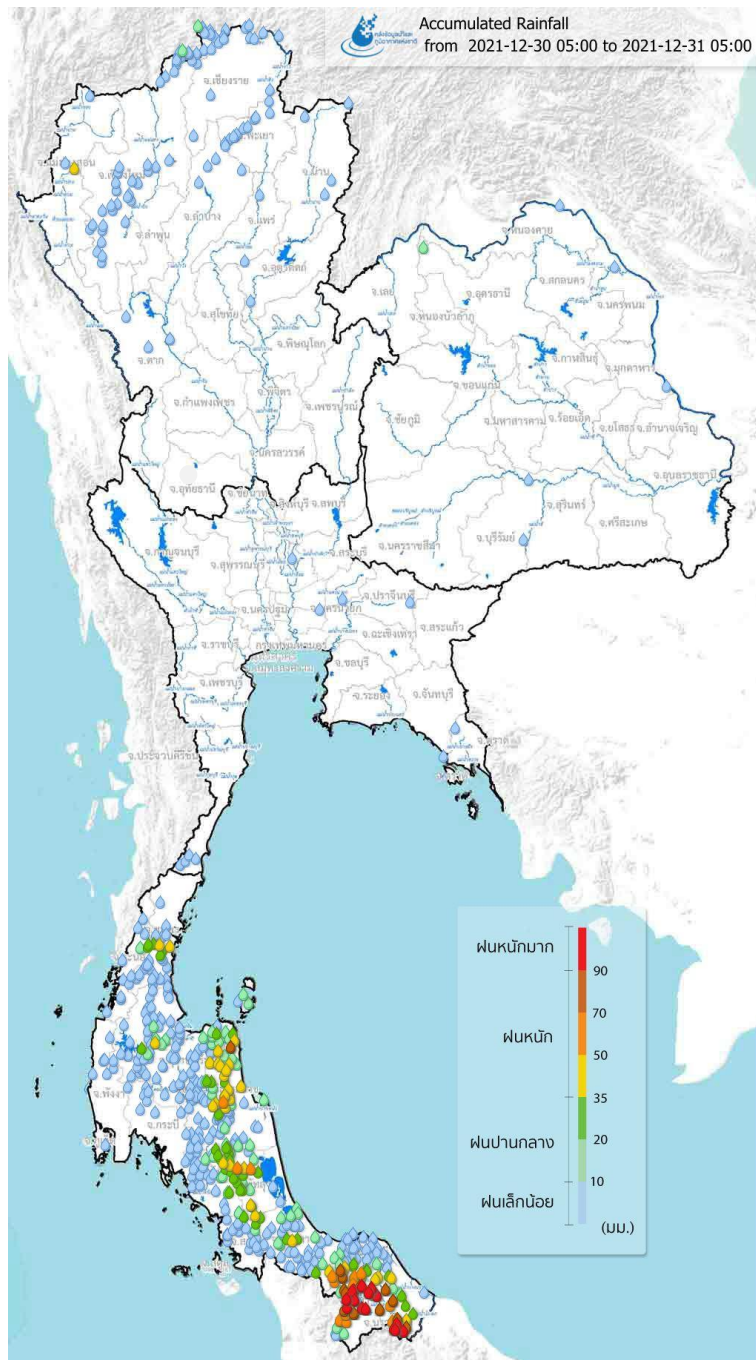
### คาดการณ์พายุ

- ช่วงวันที่ ๓๑ ธ.ค. ๖๔ - ๒ ม.ค. ๖๕ **บริเวณความกดอากาศสูงกำลังแรงแผ่ลงมาปกคลุมประเทศไทยตอนบน** ทำให้ลมตะวันออกเฉียงเหนือที่พัดปกคลุมบริเวณประเทศไทยและอ่าวไทยมีกำลังแรง ส่งผลให้บริเวณตอนบนของประเทศไทยมีอากาศเย็นและมีลมแรง ส่วนภาคใต้จะมีฝนตกต่อเนื่อง และมีฝนตกหนักถึงหนักมากในบางแห่ง โดยเฉพาะบริเวณ **จังหวัดนครศรีธรรมราช พัทลุง สงขลา ปัตตานี ยะลา และนราธิวาส**
- ช่วงวันที่ ๓ - ๖ ม.ค. ๖๕ **บริเวณความกดอากาศสูงกำลังแรงยังคงแผ่ลงมาปกคลุมประเทศไทยตอนบน** ทำให้ลมตะวันออกเฉียงเหนือที่พัดปกคลุมบริเวณประเทศไทยและอ่าวไทยยังคงมีกำลังแรง ส่งผลให้บริเวณตอนบนของประเทศไทยมีอากาศเย็นและมีลมแรง ส่วนภาคใต้ยังคงมีฝนตกต่อเนื่อง และมีฝนตกหนักได้ในบางแห่ง โดยเฉพาะบริเวณ ๓ จังหวัดชายแดนใต้
- ทั้งนี้ขอให้เฝ้าติดตามการก่อตัวของหย่อมความกดอากาศต่ำบริเวณเกาะบอร์เนียว ซึ่งอาจมีแนวโน้มน้ำเคลื่อนตัวเข้าสู่ชายฝั่งของประเทศไทยมาเลเซียตอนล่างได้ ทั้งนี้ขอให้เฝ้าติดตามการคาดการณ์อย่างใกล้ชิด

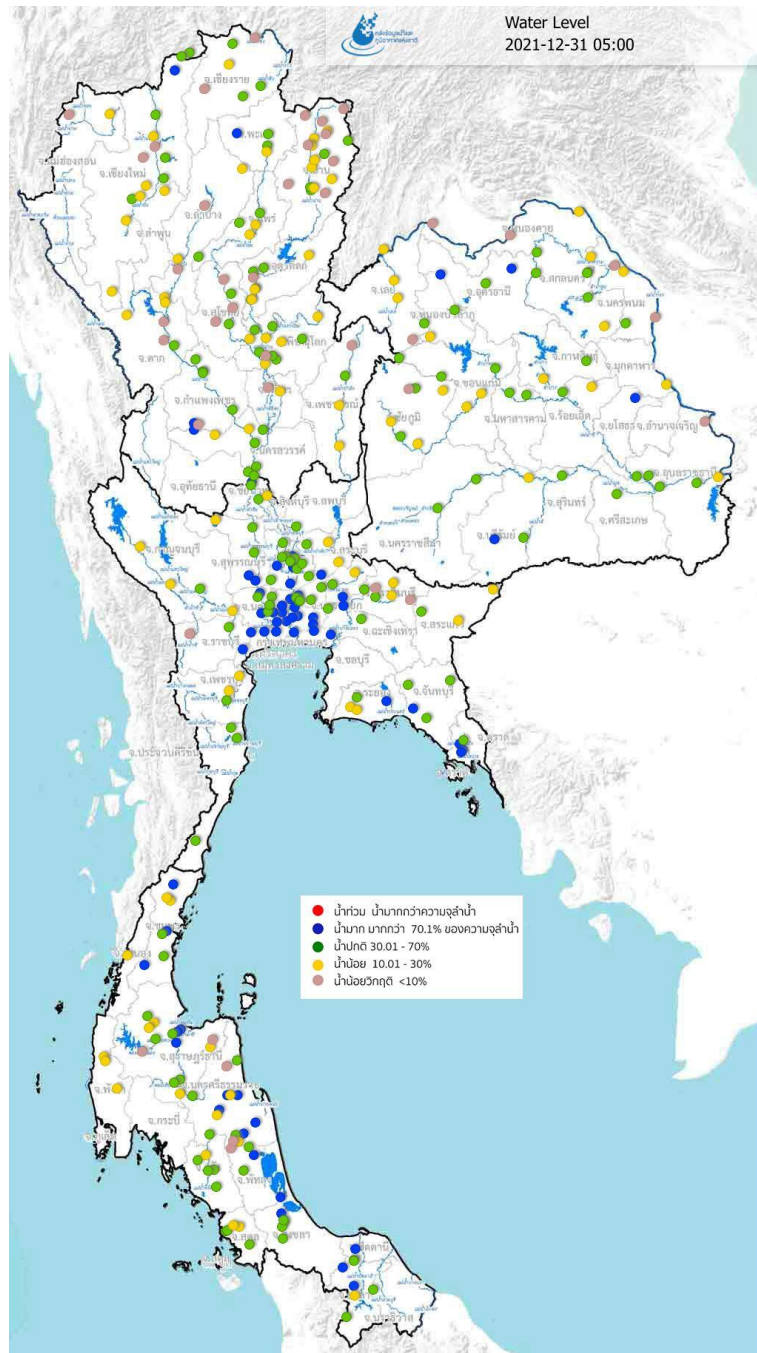
### คาดการณ์คลื่น

- ช่วงวันที่ ๓๑ ธ.ค. ๖๔ - ๒ ม.ค. ๖๕ ลมมรสุมตะวันออกเฉียงเหนือที่พัดปกคลุมบริเวณภาคใต้และอ่าวไทยมีกำลังแรง **ส่งผลให้คลื่นลมฝั่งทะเลอ่าวไทยมีคลื่นสูงประมาณ ๒.๐ - ๓.๐ เมตร** ส่วนทะเลฝั่งอันดามันมีคลื่นสูงประมาณ ๑.๐ - ๒.๐ เมตร





แผนที่ปริมาณฝนสะสมย้อนหลัง ๒๔ ชั่วโมงที่ผ่านมา จากสถานีโทรมาตรอัตโนมัติ สสน.



แผนที่ระดับน้ำในแม่น้ำสายหลักของประเทศไทย จากสถานีโทรมาตรวัดระดับน้ำอัตโนมัติ สสน.

๓๐ ธ.ค. ๒๕๖๔

## อีก ๑๒๒ วัน

จะถึง ๓๐ เม.ย. ๒๕๖๕

ปริมาณน้ำใช้การของ  
๔ เขื่อนหลักกลุ่มน้ำเจ้าพระยา  
มีน้ำใช้การได้รวม

## ๗,๔๓๙

ล้านลูกบาศก์เมตร

แผนการใช้น้ำเพื่ออุปโภค-บริโภค  
และรักษาระบบนิเวศ  
จาก ๔ เขื่อนหลักฯ  
๑ พ.ย. ๒๕๖๔ - ๓๐ เม.ย. ๒๕๖๕

## ๕,๗๐๐

ล้านลูกบาศก์เมตร

ตั้งแต่ ๑ พ.ย. ๒๕๖๔ ถึงปัจจุบัน  
ระบายน้ำไปแล้วรวม

## ๑,๕๓๗

ล้านลูกบาศก์เมตร