

รายงานการติดตามพื้นที่น้ำท่วมปี 2564 โดยใช้ข้อมูลจากดาวเทียม COSMO-SkyMed-1

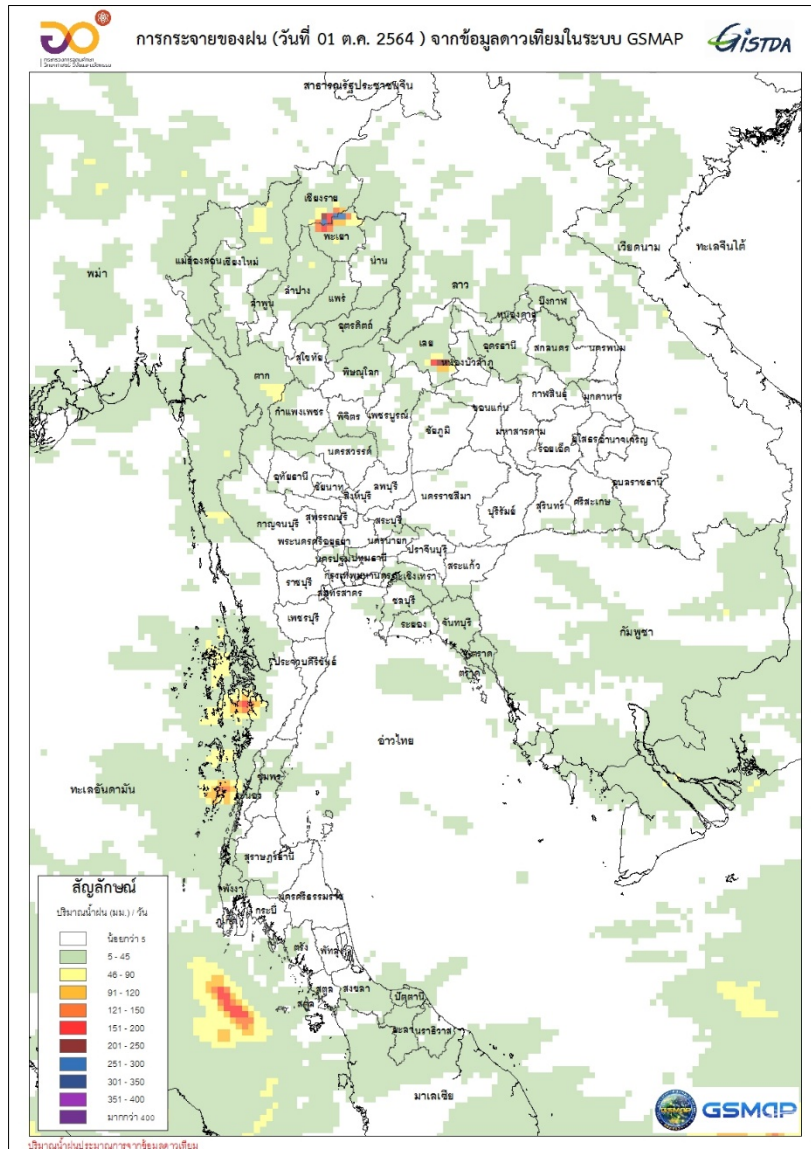
บันทึกภาพวันที่ 2 ตุลาคม 2564 เวลา 06.22 น.

พบพื้นที่น้ำท่วม บริเวณบางส่วนของภาคเหนือตอนล่าง และภาคกลาง

สำนักงานพัฒนาเทคโนโลยีอวกาศและภูมิสารสนเทศ (องค์การมหาชน): สทอภ.

กระทรวงการอุดมศึกษา วิทยาศาสตร์ วิจัยและนวัตกรรม

มรสุมตะวันตกเฉียงใต้พัดปกคลุมทะเลอันดามัน ประเทศไทย และอ่าวไทย ลักษณะเช่นนี้ทำให้ประเทศไทย มีฝนฟ้าคะนองเกิดขึ้น โดยมีฝนตกหนักบางแห่งในภาคกลาง (กรมอุตุนิยมวิทยา,2564)



ภาพที่ 1 ข้อมูลการกระจายของฝนวิเคราะห์จากข้อมูลดาวเทียม GSMAP วันที่ 1 ตุลาคม 2564

ในการนี้ สทอภ. ได้ดำเนินการรับสัญญาณข้อมูลจากดาวเทียม COSMO-SkyMed-1 บันทึกภาพวันที่ 2 ตุลาคม 2564 เวลา 06.22 น. พบน้ำท่วมบริเวณบางส่วนของจังหวัด นครสวรรค์ สุโขทัย พระนครศรีอยุธยา พิจิตร พิษณุโลก สุพรรณบุรี ลพบุรี ชัยนาท อ่างทอง อุทัยธานี สิงห์บุรี สระบุรี กำแพงเพชร และนครปฐม ดังตารางที่ 1 และตารางที่ 2 และแผนที่พื้นที่น้ำท่วมดังภาพที่ 2 โดยสามารถสรุปสถานการณ์พื้นที่น้ำท่วม ดังนี้

ตารางที่ 1 พื้นที่น้ำท่วมบริเวณบางส่วนของจังหวัด นครสวรรค์ สุโขทัย พระนครศรีอยุธยา พิจิตร พิษณุโลก สุพรรณบุรี ลพบุรี ชัยนาท อ่างทอง อุทัยธานี สิงห์บุรี สระบุรี กำแพงเพชร และนครปฐม

เนื้อที่น้ำท่วมจำแนกรายจังหวัด	
จังหวัด	พื้นที่น้ำท่วม(ไร่)
นครสวรรค์	247,760
สุโขทัย	178,175
พระนครศรีอยุธยา	174,484
พิจิตร	103,246
พิษณุโลก	98,798
สุพรรณบุรี	81,878
ลพบุรี	48,908
ชัยนาท	27,953
อ่างทอง	13,150
อุทัยธานี	12,727
สิงห์บุรี	12,398
สระบุรี	8,519
กำแพงเพชร	4,617
นครปฐม	33
รวมทั้งหมด	1,012,646

*หมายเหตุ: พื้นที่โดยประมาณจากการวิเคราะห์ข้อมูลจากดาวเทียม COSMO-SkyMed-1

จากการวิเคราะห์ข้อมูลจากดาวเทียม COSMO-SkyMed-1 พบว่าพื้นที่น้ำท่วมซึ่งส่วนใหญ่เป็นบริเวณพื้นที่ราบต่ำ และพื้นที่ลุ่มการเกษตร บริเวณริมแม่น้ำสายหลักและลำน้ำย่อย ทั้งนี้ประชาชนทั่วไปสามารถตรวจสอบพื้นที่ดังกล่าวจากแผนที่น้ำท่วมจากข้อมูลจากดาวเทียมที่เว็บไซต์ <http://flood.gistda.or.th>, <http://www.gistda.or.th/>

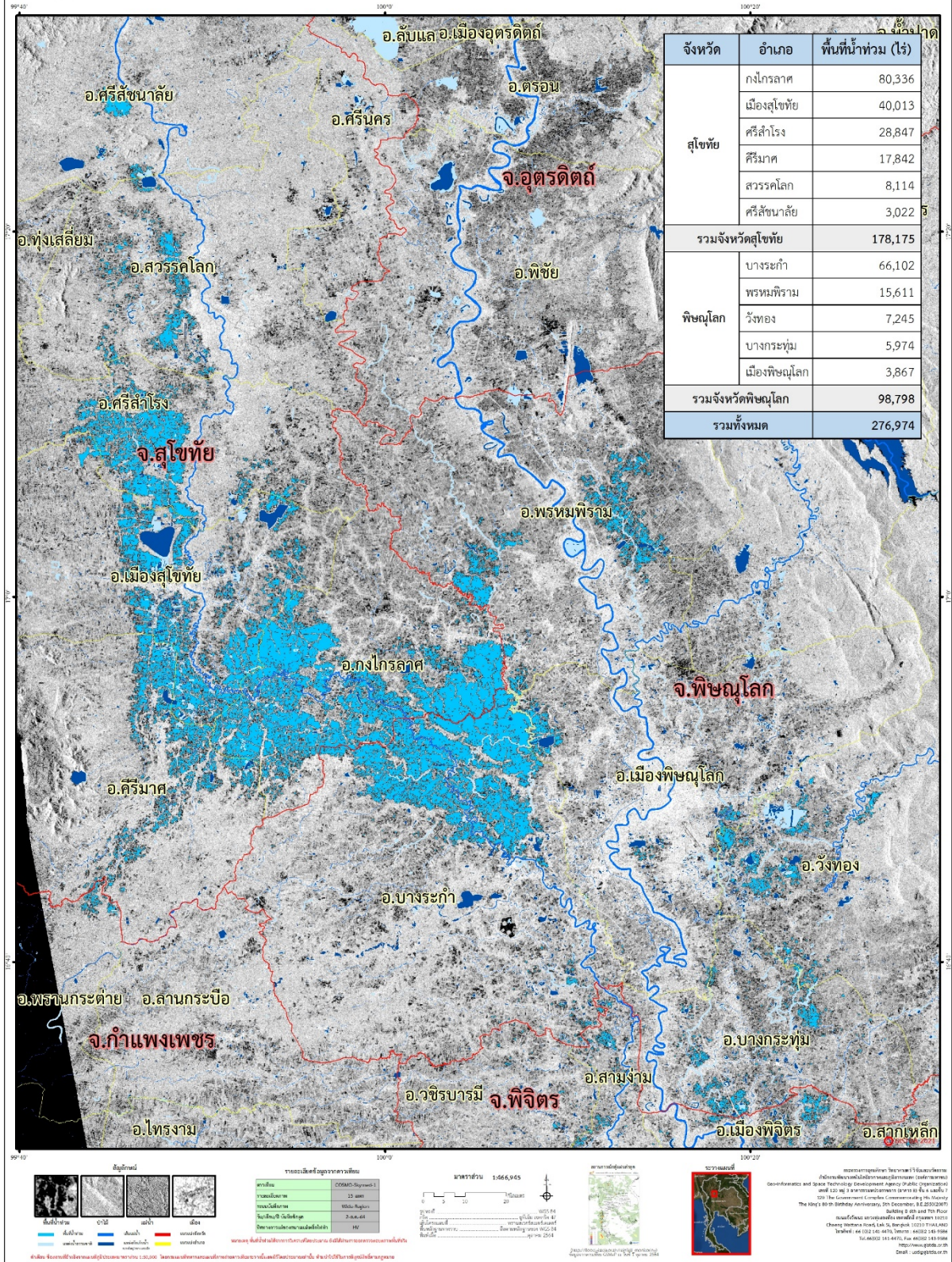
ตารางที่ 2 พื้นที่ปลูกข้าวที่ถูกน้ำท่วมบริเวณบางส่วนของจังหวัดนครสวรรค์ สุโขทัย ลพบุรี พิจิตร ชัยนาท พิษณุโลก สุพรรณบุรี พระนครศรีอยุธยา อุทัยธานี สิงห์บุรี สระบุรี กำแพงเพชร อ่างทอง และนครปฐม

จังหวัด	พื้นที่ปลูกข้าวที่ถูกน้ำท่วมแยกตามอายุข้าวราย 2 สัปดาห์								รวมพื้นที่ (ไร่)
	2	4	6	8	10	12	14	16	
นครสวรรค์	534	9,033	28,719	18,217	4,588	32,151	18,670	3,459	115,371
สุโขทัย	0	1,675	7,395	7,685	3,759	3,776	10,104	8,395	42,789
ลพบุรี	8	960	25,689	2,128	472	5,389	1,566	719	36,932
พิจิตร	12	4,905	15,329	8,180	4,595	420	308	307	34,057
ชัยนาท	289	7,390	2,181	562	588	1,501	63	490	13,064
พิษณุโลก	12	1,337	3,383	3,574	1,980	665	1,137	304	12,392
สุพรรณบุรี	0	2,157	1,322	740	139	1,136	52	128	5,673
พระนครศรีอยุธยา	0	1,233	505	667	-	2,826	83	16	5,330
อุทัยธานี	73	1,170	2,152	576	383	72	150	248	4,824
สิงห์บุรี	1	1,313	996	375	62	896	46	196	3,885
สระบุรี	0	1,380	173	374	0	479	91	52	2,550
กำแพงเพชร	0	85	401	402	3	12	140	366	1,409
อ่างทอง	0	345	82	216	3	432	96	55	1,230
นครปฐม	0	16	0	0	0	0	0	0	16
รวมทั้งหมด	928	32,999	88,328	43,695	16,572	49,757	32,506	14,735	279,520

*หมายเหตุ: พื้นที่ปลูกข้าว ณ วันที่ 30 กันยายน 2564



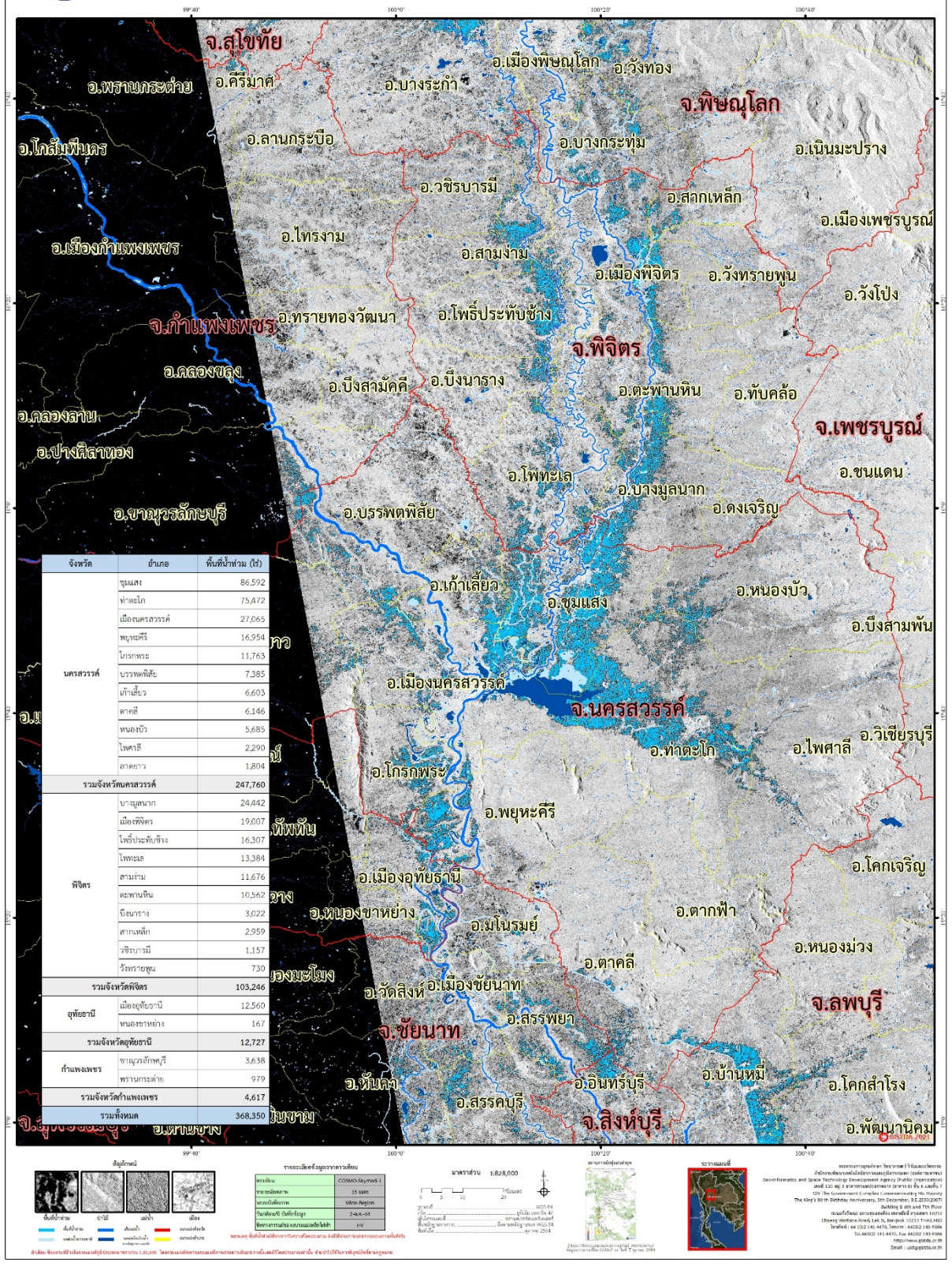
ข้อมูลจากดาวเทียม COSMO-SkyMed-1 บันทึกข้อมูลวันที่ 2 ตุลาคม 2564 เวลา 06.22 น.
พบพื้นที่น้ำท่วมบริเวณบางส่วนของจังหวัดสุโขทัย และพิษณุโลก



ภาพที่ 2 พื้นที่น้ำท่วม (สีฟ้า) จากการวิเคราะห์ข้อมูลจากดาวเทียมCOSMO-SkyMed-1 บันทึกภาพวันที่ 2 ตุลาคม 2564 เวลา 06.22 น.บริเวณบางส่วนของจังหวัดสุโขทัย และพิษณุโลก



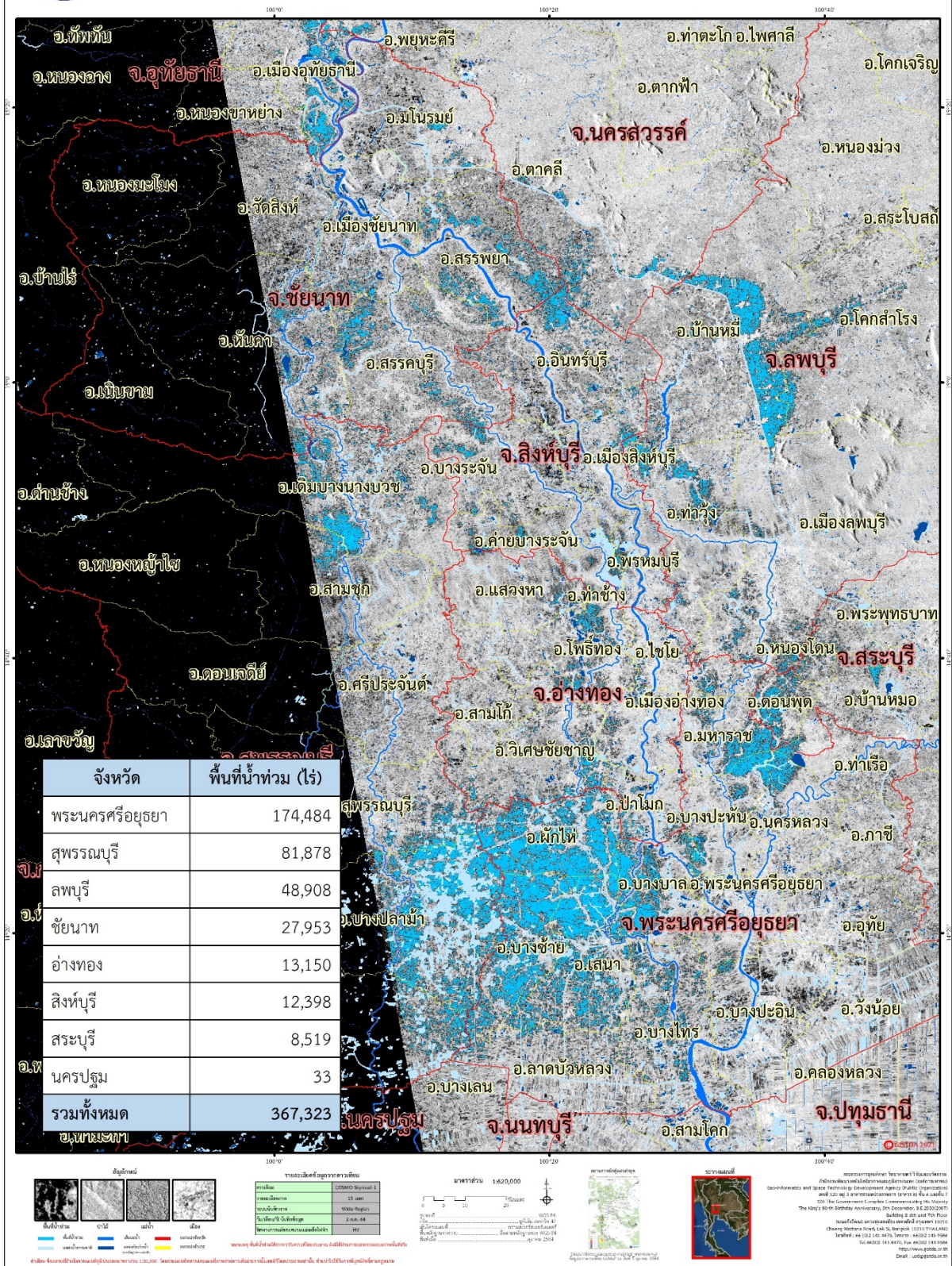
ข้อมูลจากดาวเทียม COSMO-SkyMed-1 บันทึกข้อมูลวันที่ 2 ตุลาคม 2564 เวลา 06.22 น.
พบพื้นที่น้ำท่วมบริเวณบางส่วนของจังหวัด นครสวรรค์ พิจิตร อุทัยธานี และกำแพงเพชร



ภาพที่ 3 พื้นที่น้ำท่วม (สีฟ้า) จากการวิเคราะห์ข้อมูลจากดาวเทียมCOSMO-SkyMed-1 บันทึกภาพวันที่ 2 ตุลาคม 2564 เวลา 06.22 น.บริเวณบางส่วนของจังหวัดนครสวรรค์ พิจิตร อุทัยธานี และกำแพงเพชร



ข้อมูลจากดาวเทียม COSMO-SkyMed-1 บันทึกข้อมูลวันที่ 2 ตุลาคม 2564 เวลา 06.22 น.
พบพื้นที่น้ำท่วมบริเวณบางส่วนของภาคกลาง



ภาพที่ 4 พื้นที่น้ำท่วม (สีฟ้า) จากการวิเคราะห์ข้อมูลจากดาวเทียมCOSMO-SkyMed-1 บันทึกภาพวันที่ 2 ตุลาคม 2564 เวลา 06.22 น.บริเวณบางส่วนของจังหวัดพระนครศรีอยุธยา สุพรรณบุรี ลพบุรี ชัยนาท อ่างทอง สิงห์บุรี สระบุรี และนครปฐม เอกสารอ้างอิง

รายงานการติดตามพื้นที่น้ำท่วมปี 2564 โดยใช้ข้อมูลจากดาวเทียม COSMO-SkyMed-4

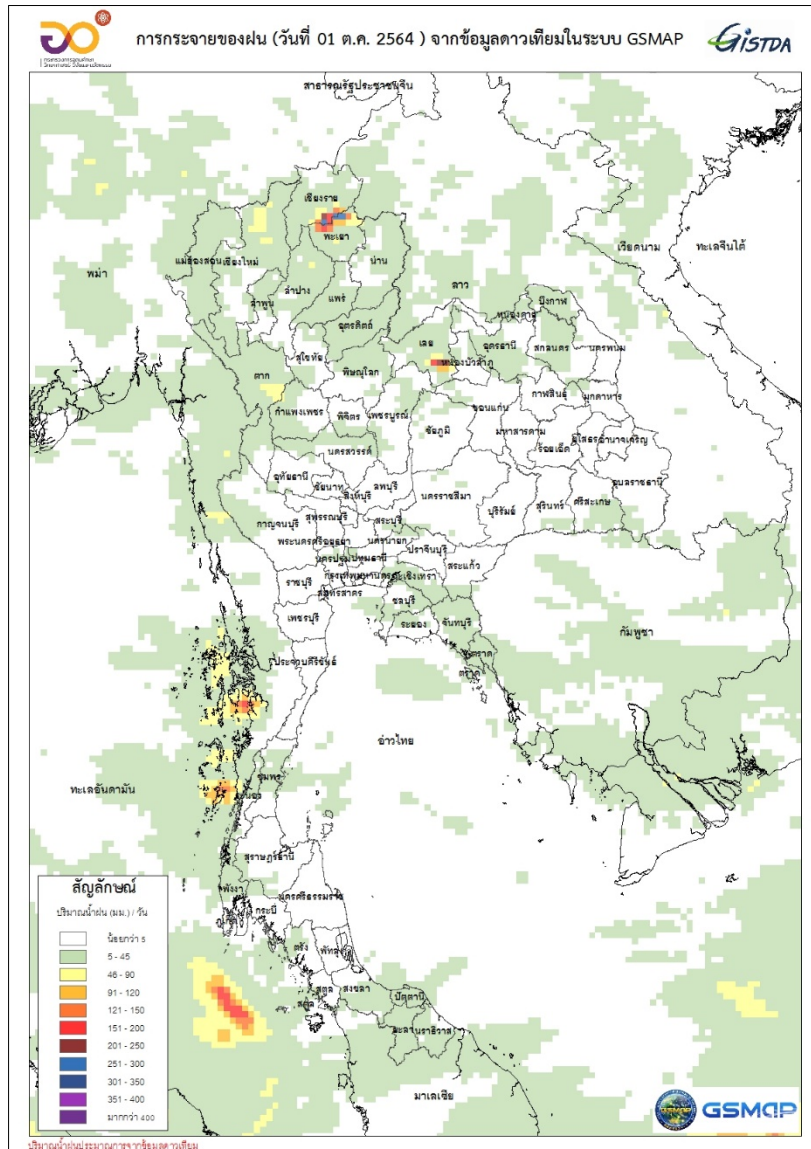
บันทึกภาพวันที่ 2 ตุลาคม 2564 เวลา 05.52 น.

พบพื้นที่น้ำท่วม บริเวณบางส่วนของจังหวัดศรีสะเกษ ร้อยเอ็ด สุรินทร์ ยโสธร บุรีรัมย์ นครราชสีมา และขอนแก่น

สำนักงานพัฒนาเทคโนโลยีอวกาศและภูมิสารสนเทศ (องค์การมหาชน): สทอภ.

กระทรวงการอุดมศึกษา วิทยาศาสตร์ วิจัยและนวัตกรรม

มรสุมตะวันตกเฉียงใต้พัดปกคลุมทะเลอันดามัน ประเทศไทย และอ่าวไทย ลักษณะเช่นนี้ทำให้ประเทศไทย มีฝนฟ้าคะนองเกิดขึ้น โดยมีฝนตกหนักบางแห่งในภาคกลาง (กรมอุตุนิยมวิทยา,2564)



ภาพที่ 1 ข้อมูลการกระจายของฝนวิเคราะห์จากข้อมูลดาวเทียม GSMAP วันที่ 1 ตุลาคม 2564

ในการนี้ สทอภ. ได้ดำเนินการรับสัญญาณข้อมูลจากดาวเทียม COSMO-SkyMed-4 บันทึกภาพวันที่ 2 ตุลาคม 2564 เวลา 05.52 น. พบน้ำท่วมบริเวณบางส่วนของจังหวัดศรีสะเกษ ร้อยเอ็ด สุรินทร์ ยโสธร บุรีรัมย์ นครราชสีมา และขอนแก่น ดังตารางที่ 1 และตารางที่ 2 และแผนที่พื้นที่น้ำท่วมดังกล่าวที่ 2 โดยสามารถสรุปสถานการณ์พื้นที่น้ำท่วม ดังนี้

ตารางที่ 1 พื้นที่น้ำท่วมบริเวณบางส่วนของจังหวัดศรีสะเกษ ร้อยเอ็ด สุรินทร์ ยโสธร บุรีรัมย์ นครราชสีมา และขอนแก่น

เนื้อที่น้ำท่วมจำแนกรายจังหวัด	
จังหวัด	พื้นที่น้ำท่วม(ไร่)
ศรีสะเกษ	84,772
ร้อยเอ็ด	43,477
สุรินทร์	42,095
ยโสธร	27,698
บุรีรัมย์	12,093
นครราชสีมา	3,187
ขอนแก่น	1,001
รวมทั้งหมด	214,322

*หมายเหตุ: พื้นที่โดยประมาณจากการวิเคราะห์ข้อมูลจากดาวเทียม COSMO-SkyMed-4

จากการวิเคราะห์ข้อมูลจากดาวเทียม COSMO-SkyMed-4 พบว่าพื้นที่น้ำท่วมซึ่งส่วนใหญ่เป็นบริเวณพื้นที่ราบต่ำ และพื้นที่ลุ่มการเกษตร บริเวณริมแม่น้ำสายหลักและลำน้ำย่อย ทั้งนี้ประชาชนทั่วไปสามารถตรวจสอบพื้นที่ดังกล่าวจากแผนที่น้ำท่วมจากข้อมูลจากดาวเทียมที่เว็บไซต์ <http://flood.gistda.or.th>, <http://www.gistda.or.th/>

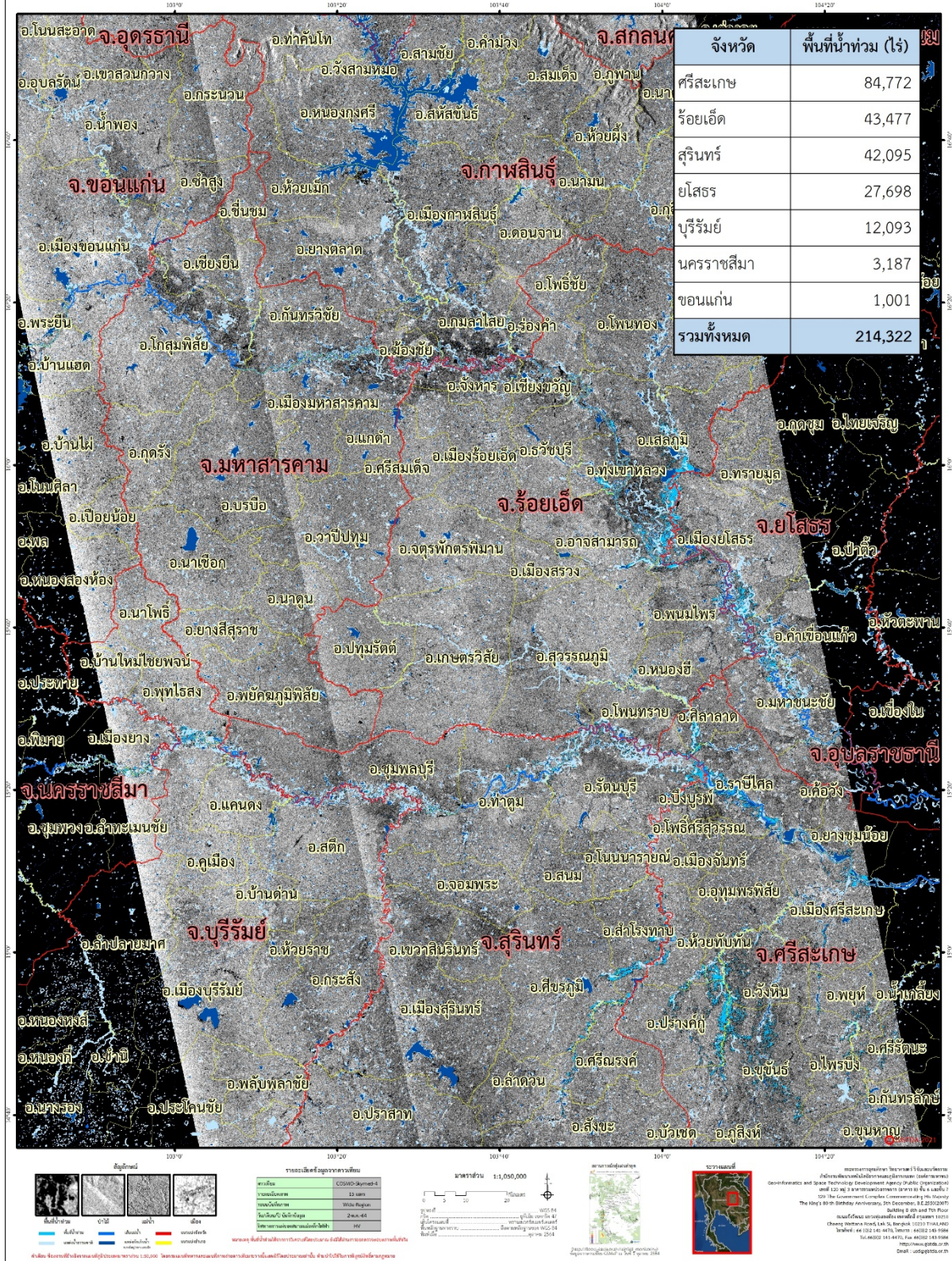
ตารางที่ 2 พื้นที่ปลูกข้าวที่ถูกน้ำท่วมบริเวณบางส่วนของจังหวัดศรีสะเกษ ร้อยเอ็ด สุรินทร์ ยโสธร บุรีรัมย์ นครราชสีมา และขอนแก่น

จังหวัด	พื้นที่ปลูกข้าวที่ถูกน้ำท่วมแยกตามอายุข้าวราย 2 สัปดาห์						รวมพื้นที่ (ไร่)
	6	8	10	12	14	16	
ศรีสะเกษ	3,218	11,695	2,676	33,557	922	2,400	54,468
ร้อยเอ็ด	318	327	3,793	2,246	2,989	16,257	25,930
สุรินทร์	954	3,508	889	5,375	634	3,312	14,671
ยโสธร	12	84	2,138	3,475	1,350	6,963	14,022
บุรีรัมย์	0	59	86	785	357	520	1,807
นครราชสีมา	0	65	24	107	202	143	542
ขอนแก่น	0	55	165	86	26	26	357
รวมทั้งหมด	4,503	15,792	9,771	45,631	6,481	29,621	111,798

*หมายเหตุ: พื้นที่ปลูกข้าว ณ วันที่ 30 กันยายน 2564



ข้อมูลจากดาวเทียม COSMO-SkyMed-4 บันทึกข้อมูลวันที่ 2 ตุลาคม 2564 เวลา 05.52 น.
พบพื้นที่น้ำท่วมบางส่วนของภาคตะวันออกเฉียงเหนือ



ภาพที่ 2 พื้นที่น้ำท่วม (สีฟ้า) จากการวิเคราะห์ข้อมูลจากดาวเทียมCOSMO-SkyMed-4 บันทึกภาพวันที่ 2 ตุลาคม 2564 เวลา 05.52 น.บริเวณบางส่วนของจังหวัดศรีสะเกษ ร้อยเอ็ด สุรินทร์ ยโสธร บุรีรัมย์ นครราชสีมา และขอนแก่น